

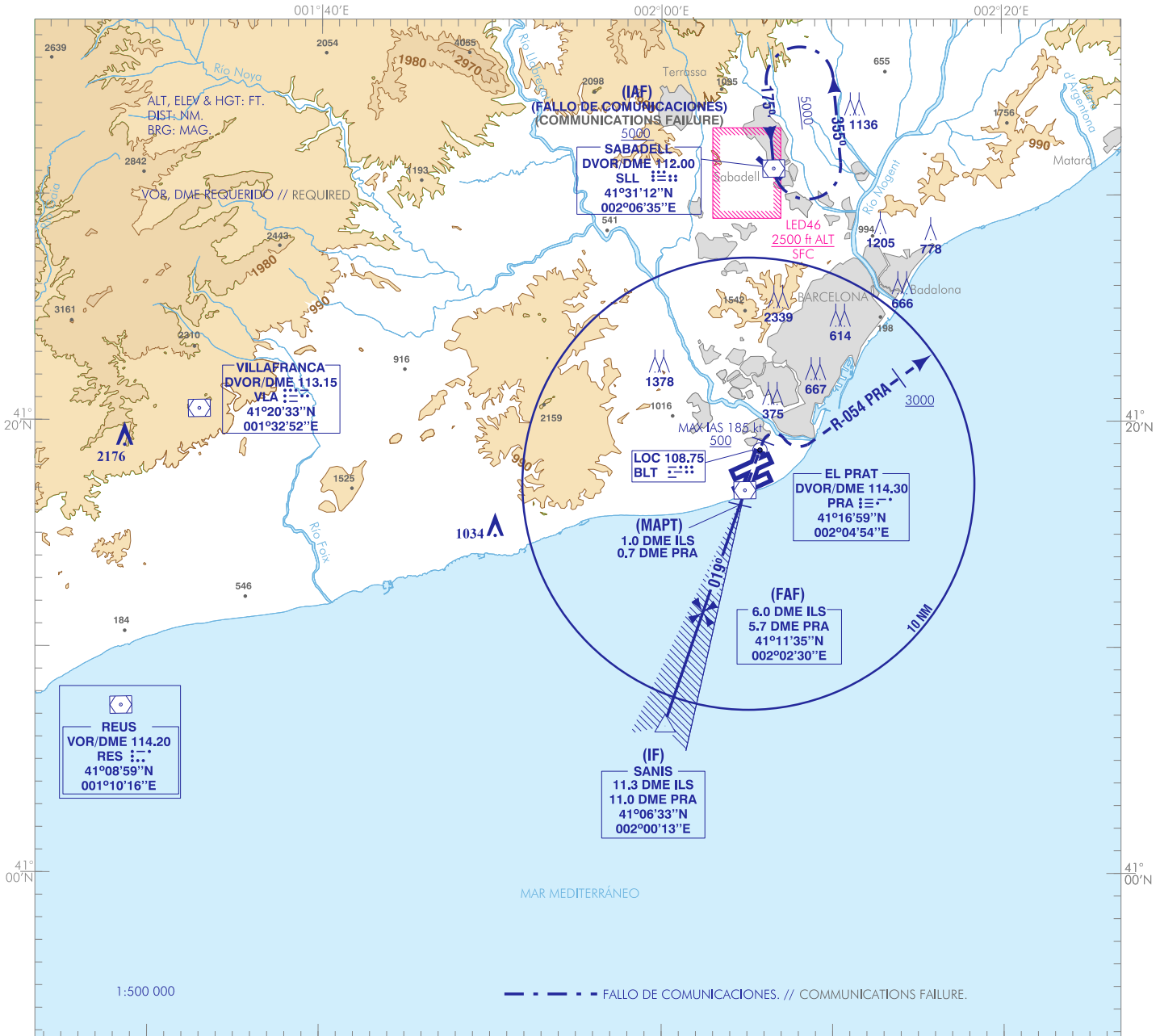
CARTA DE APROXIMACIÓN  
POR INSTRUMENTOS-OACI

ELEV AD  
14  
VAR 0° (2015)

APP 119.105  
TWR 118.105  
ATIS 118.655

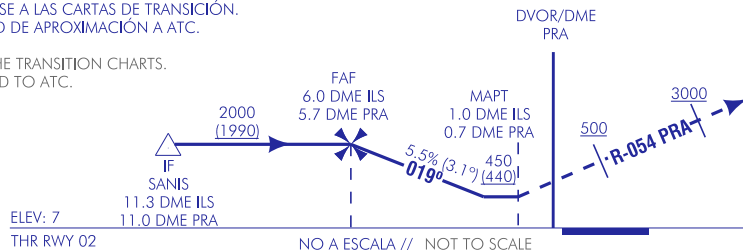
GMC N 121.705

BARCELONA/Josep Tarradellas  
Barcelona-El Prat  
LOC  
RWY 02



**FRUSTRADA:** SUBIR EN RUMBO DE PISTA HASTA ALCANZAR 500 AMSL. VIRAR A LA DERECHA (IAS MAX 185 kt), NO ANTES DEL DVOR/DME PRA, PARA SEGUIR R-054 PRA HASTA ALCANZAR 3000 Y ESPERAR AUTORIZACIÓN ATC.  
**FRUSTRADA FALLO DE COMUNICACIONES:** SUBIR EN RUMBO DE PISTA HASTA ALCANZAR 500 AMSL. VIRAR A LA DERECHA (IAS MAX 185 kt), NO ANTES DEL DVOR/DME PRA, PARA SEGUIR R-054 PRA HASTA ALCANZAR 4000. VIRAR A LA IZQUIERDA DIRECTO DVOR/DME SLL SUBIENDO A 5000 PARA INTEGRARSE A LA ESPERA. (EL ÁREA TOPE CORRESPONDIENTE A LA ESPERA ES DE 3.0 NM).  
**MISSED APCH:** CLIMB ON RUNWAY HEADING TO REACH 500 AMSL. TURN RIGHT (MAX IAS 185 kt), NOT BEFORE DVOR/DME PRA, TO FOLLOW R-054 PRA TO REACH 3000 AND AWAIT ATC INSTRUCTIONS.  
**MISSED COMMUNICATIONS FAILURE:** CLIMB ON RUNWAY HEADING TO REACH 500 AMSL. TURN RIGHT (MAX IAS 185 kt), NOT BEFORE DVOR/DME PRA, TO FOLLOW R-054 PRA TO REACH 4000. TURN LEFT DIRECT TO DVOR/DME SLL TO 5000 TO JOIN THE HOLDING (THE AREA LIMIT CORRESPONDING TO THE HOLDING IS 3.0 NM).

**NOTAS:**  
 - PARA EL TRAMO DE APROXIMACIÓN INICIAL REFERIRSE A LAS CARTAS DE TRANSICIÓN.  
 - AERONAVES CAT A & B NOTIFICARÁN LA VELOCIDAD DE APROXIMACIÓN A ATC.  
**NOTES:**  
 - FOR THE INITIAL APPROACH SEGMENT, REFER TO THE TRANSITION CHARTS.  
 - CAT A & B AIRCRAFT SHALL NOTIFY APPROACH SPEED TO ATC.



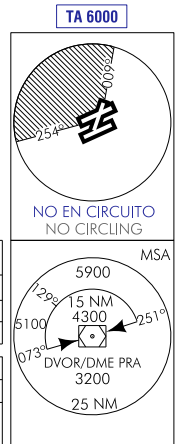
CAMBIOS: NOTA SOBRE AERONAVES CAT A & B, OBSTÁCULOS.  
CHANGES: NOTE ABOUT CAT A & B AIRCRAFT, OBSTACLES.

HGT REF ELEV THR RWY 02

OCA/H	A	B	C	D
2.5%		450 (440)		
STA				
En círculo (H) sobre Circling (H) over 14	580 (570)	700 (690)	1080 (1070)	1300 (1290)

GS	kt	80	100	120	140	160	180
FAP-THR:	min:s						
FAF-MAPT:	min:s	NO AUTORIZADO EL CRONOMETRAJE // TIMING NOT AUTHORIZED					
ROD: 5.5 %	ft/min	442	553	663	774	884	955

ALT/HGT DME (ILS) FNA												
13	12	11	10	9	8	7	6	5	4	3	2	1
									1720 (1710)	1390 (1380)	1060 (1050)	730 (720)



BARCELONA/Josep Tarradellas Barcelona-EI Prat AD

REQUISITOS DE LA BASE DE DATOS AERONÁUTICA  
 AERONAUTICAL DATABASE REQUIREMENTS

PROCEDIMIENTOS DE APROXIMACIÓN POR INSTRUMENTOS // INSTRUMENT APPROACH PROCEDURES

LOC RWY 02

PUNTO POINT	LATITUD LATITUDE	LONGITUD LONGITUDE	AZIMUT VERDADERO TRUE BEARING	DISTANCIA DME DME DISTANCE (NM)
VIBIM (IAF)	41°04'15.2"N	002°12'23.4"E	118.43° (VLA)	33.99 DME VLA
TOTKI (IAF)	41°08'00.8"N	001°43'51.7"E	240.67° (PRA)	18.24 DME PRA
SANIS (IF)	41°06'33.2"N	002°00'13.1"E	198.99° (LOC BLT)	11.32 DME ILS
FAF	41°11'34.7"N	002°02'30.0"E	198.99° (LOC BLT)	6.01 DME ILS
MAPT	41°16'19.2"N	002°04'39.5"E	198.99° (LOC BLT)	1.00 DME ILS
Aproximación final de no precisión - Pendiente (Ángulo de descenso) // Non-precision final approach - Slope (Descent angle)				5.46% (3.12°)

→ Se dispone de las siguientes RET y EXIT, con sus frecuencias de GMC asociadas: //  
 The following RET and EXIT are available, with their associated GMC frequencies:

RET	EXIT	GMC	FREQ (MHz)
-	UB	GMC-N	121.705
-	U3L	GMC-N	121.705