

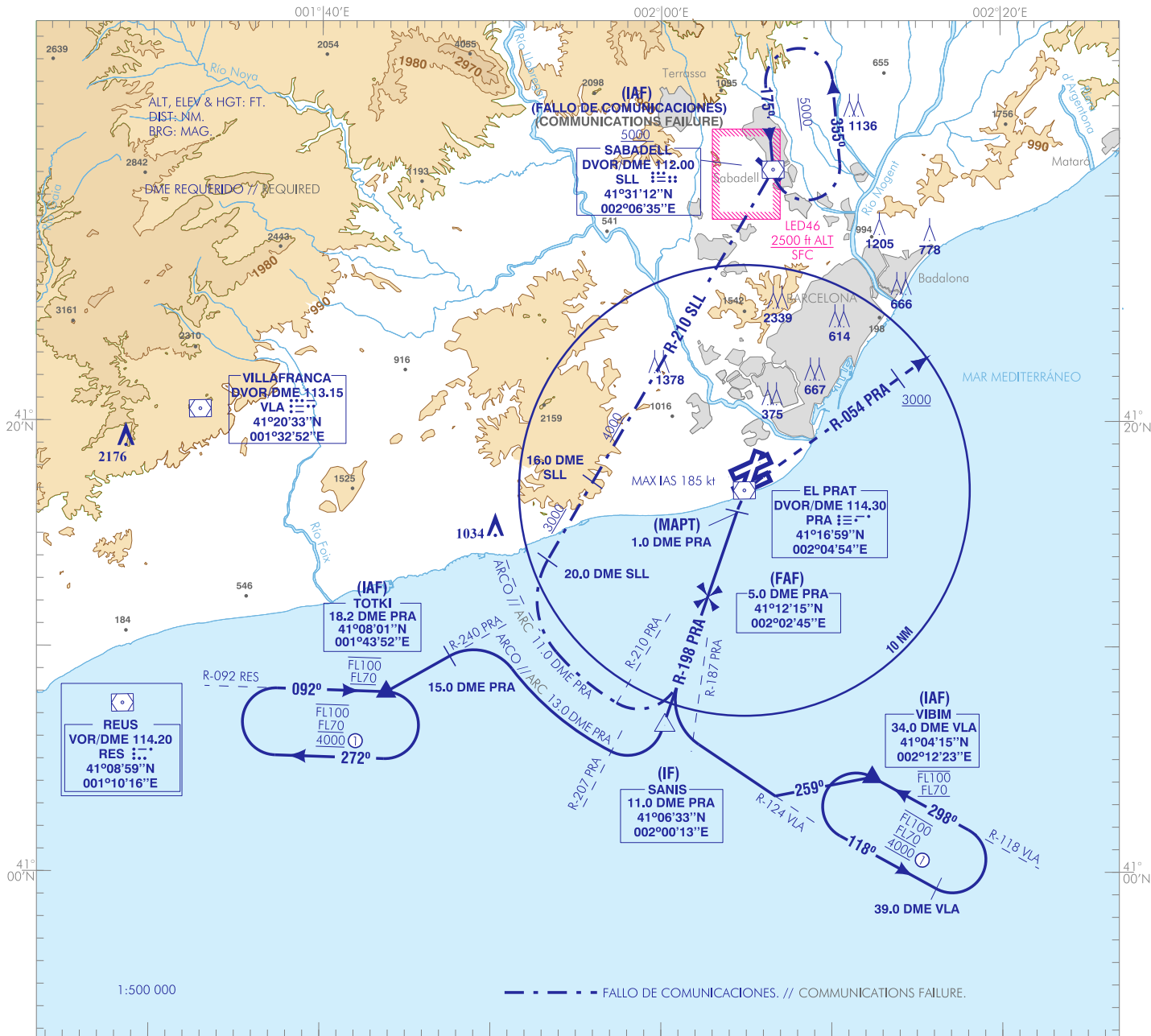
CARTA DE APROXIMACIÓN
POR INSTRUMENTOS-OACI

ELEV AD
14
VAR 0° (2015)

APP 119.105
TWR 118.105
ATIS 118.655

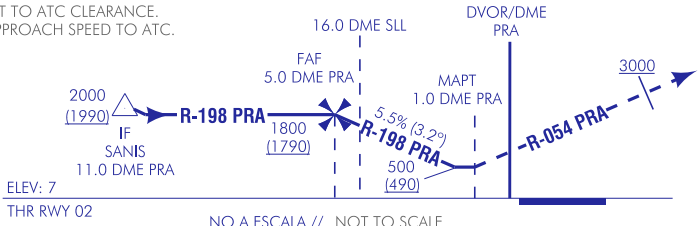
GMC N 121.705

BARCELONA/Josep Tarradellas
Barcelona-El Prat
VOR
RWY 02



FRUSTRADA: VIRAR A LA DERECHA AL LLEGAR AL MAPT (IAS MAX 185 kt) PARA SEGUIR R-054 PRA SUBIENDO A 3000 Y ESPERAR AUTORIZACIÓN ATC.
FRUSTRADA FALLO DE COMUNICACIONES: VIRAR A LA DERECHA AL LLEGAR AL MAPT (IAS MAX 185 kt) PARA SEGUIR R-054 PRA SUBIENDO A 4000. VIRAR A LA IZQUIERDA DIRECTO A DVOR/DME SLL SUBIENDO A 5000 PARA INTEGRARSE A LA ESPERA (EL ÁREA TOPE CORRESPONDIENTE A LA ESPERA ES DE 3.0 NM).
MISSED APCH: TURN RIGHT ON REACHING MAPT (MAX IAS 185 kt) TO FOLLOW R-054 PRA CLIMBING TO 3000 AND AWAIT ATC INSTRUCTIONS.
MISSED COMMUNICATIONS FAILURE: TURN RIGHT ON REACHING MAPT (MAX IAS 185 kt) TO FOLLOW R-054 PRA CLIMBING TO 4000. TURN LEFT DIRECT TO DVOR/DME SLL CLIMBING TO 5000 TO JOIN THE HOLDING (THE AREA LIMIT CORRESPONDING TO THE HOLDING IS 3.0 NM).

NOTAS:
 ① MÍNIMA ALTITUD UTILIZABLE PREVIA AUTORIZACIÓN ATC.
 - AERONAVES CAT A & B NOTIFICARÁN LA VELOCIDAD DE APROXIMACIÓN A ATC.
 NOTES:
 ① MINIMUM ALTITUDE USABLE SUBJECT TO ATC CLEARANCE.
 - CAT A & B AIRCRAFT SHALL NOTIFY APPROACH SPEED TO ATC.



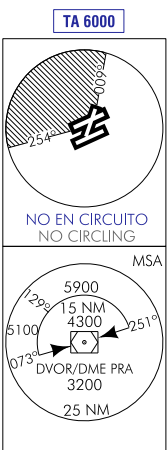
NO A ESCALA // NOT TO SCALE

CAMBIOS: NOTA SOBRE AERONAVES CAT A & B, OBSTÁCULOS.
 CHANGES: NOTE ABOUT CAT A & B AIRCRAFT, OBSTACLES.

HGT REF ELEV THR RWY 02

		OCA/H	A	B	C	D
STA	2.5%			500 (490)		
En círculo (H) sobre Circling (H) over 14		580 (570)	700 (690)	1080 (1070)	1300 (1290)	

GS	kt	80	100	120	140	160	180
FAP-THR:	min:s						
FAF-MAPT:	min:s	NO AUTORIZADO EL CRONOMETRAJE // TIMING NOT AUTHORIZED					
ROD: 5.5 %	ft/min	449	562	674	767	899	1011
ALT/HGT DME (PRA) FNA							
		13	12	11	10	9	8



BARCELONA/Josep Tarradellas Barcelona-EI Prat AD

REQUISITOS DE LA BASE DE DATOS AERONÁUTICA
 AERONAUTICAL DATABASE REQUIREMENTS

PROCEDIMIENTOS DE APROXIMACIÓN POR INSTRUMENTOS // INSTRUMENT APPROACH PROCEDURES

VOR RWY 02

PUNTO POINT	LATITUD LATITUDE	LONGITUD LONGITUDE	AZIMUT VERDADERO TRUE BEARING	DISTANCIA DME DME DISTANCE (NM)
VIBIM (IAF)	41°04'15.2"N	002°12'23.4"E	118.43° (VLA)	33.99 DME VLA
TOTKI (IAF)	41°08'00.8"N	001°43'51.7"E	240.67° (PRA)	18.24 DME PRA
SANIS (IF)	41°06'33.2"N	002°00'13.1"E	198.79° (PRA)	11.00 DME PRA
FAF	41°12'14.9"N	002°02'45.1"E	199.00° (PRA)	5.00 DME PRA
MAPT	41°16'02.0"N	002°04'28.6"E	199.00° (PRA)	1.00 DME PRA
Aproximación final de no precisión - Pendiente (Ángulo de descenso) // Non-precision final approach - Slope (Descent angle)				5.55% (3.18°)

→ Se dispone de las siguientes RET y EXIT, con sus frecuencias de GMC asociadas: //
 The following RET and EXIT are available, with their associated GMC frequencies:

RET	EXIT	GMC	FREQ (MHz)
-	UB	GMC-N	121.705
-	U3L	GMC-N	121.705