

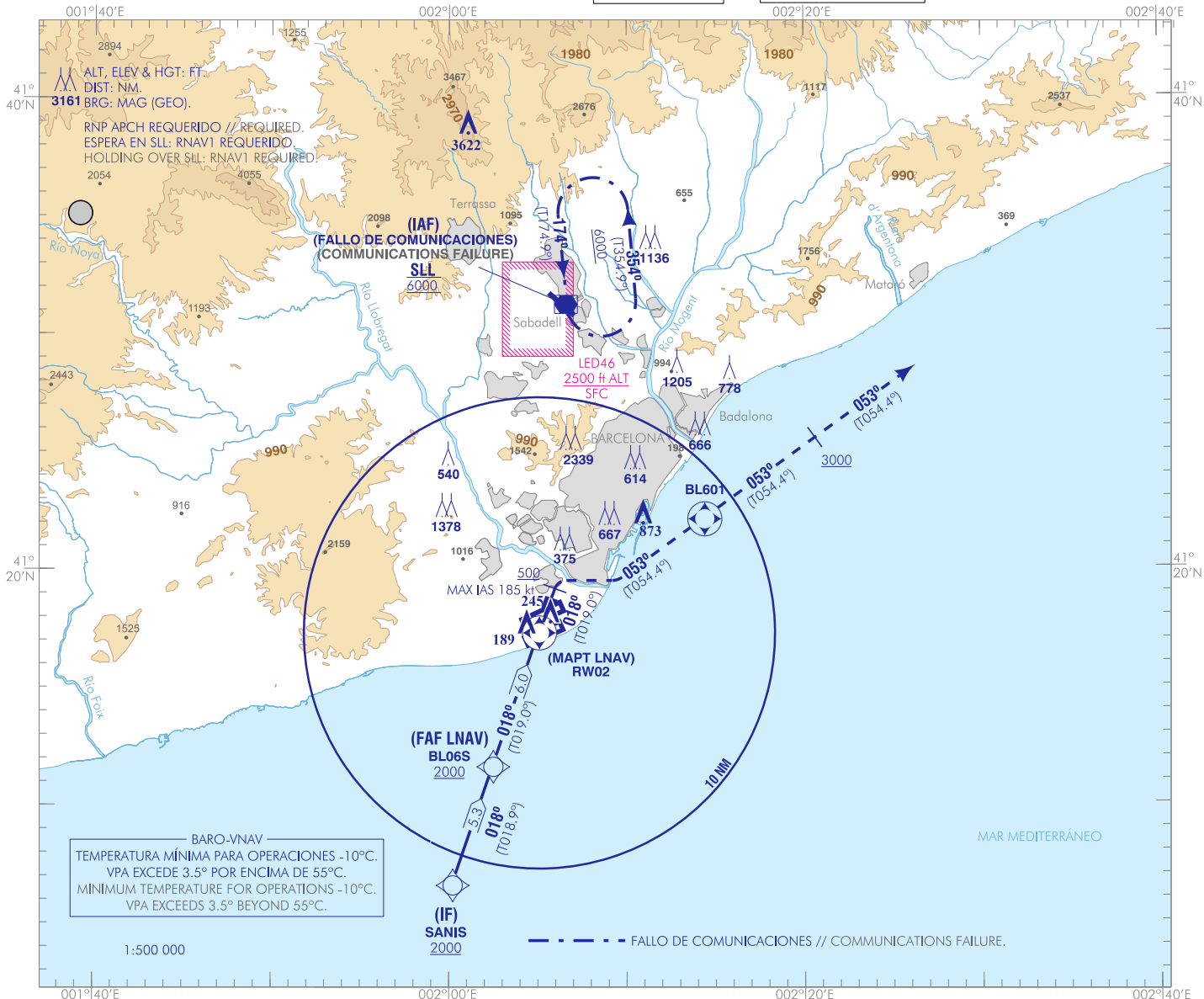
CARTA DE APROXIMACIÓN
POR INSTRUMENTOS-OACI

ELEV AD
14
VAR 1°E (2020)

APP 119.105
TWR 118.105
ATIS 118.655

GMC N 121.705

RNP Y
RWY 02



FRUSTRADA: SUBIR EN RUMBO MAGNÉTICO 018° A 500 O SUPERIOR (IAS MAX 185 kt) VIRAR A LA DERECHA HASTA BL601 EN RUMBO MAGNÉTICO 053° (IAS MAX 185 kt), ASCENSO EN DERROTA 053° A 3000 O SUPERIOR. CONTINUAR EN RUMBO MAGNÉTICO 053° Y ESPERAR VECTORES RADAR.
FRUSTRADA FALLO DE COMUNICACIONES: SUBIR EN RUMBO MAGNÉTICO 018° A 500 O SUPERIOR (IAS MAX 185 kt), VIRAR A LA DERECHA, HASTA BL601 EN RUMBO MAGNÉTICO 053° (IAS MAX 185 kt), ASCENSO EN DERROTA 053° A 4000 O SUPERIOR, VIRAR A LA IZQUIERDA (IAS MAX 185 kt) DIRECTO A DVOR/DME SLL A 6000 PARA INTEGRARSE A LA ESPERA.
MISSED APCH: CLIMB ON MAGNETIC HEADING 018° AT 500 OR ABOVE (MAX IAS 185 kt), TURN RIGHT UP TO BL601 ON MAGNETIC HEADING 053° (MAX IAS 185 kt), CLIMB ON TRACK 053° AT 3000 OR ABOVE. CONTINUE ON MAGNETIC HEADING 053° AND WAIT FOR RADAR VECTORS.
MISSED APCH COMMUNICATIONS FAILURE: CLIMB ON MAGNETIC HEADING 018° AT 500 OR ABOVE (MAX IAS 185 kt), TURN RIGHT UP TO BL601 ON MAGNETIC HEADING 053° (MAX IAS 185 kt), CLIMB ON TRACK 053° AT 4000 OR ABOVE, TURN LEFT (MAX IAS 185 kt), DIRECT TO DVOR/DME SLL AT 6000 TO JOIN TO THE HOLDING.

NOTAS:

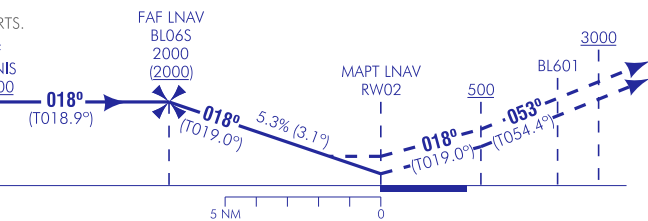
- SE REQUIERE UNA PENDIENTE MÍNIMA DE ASCENSO EN AMBAS FRUSTRADAS DEL 4.0 % PARA CUMPLIR SEPARACIÓN ENTRE ESPACIOS AÉREOS.
- PARA EL TRAMO DE APROXIMACIÓN INICIAL REFERIRSE A LAS CARTAS DE TRANSICIÓN.
- ESPEREN VECTORES RADAR PARA INTERCEPTAR EL RUMBO DE APROXIMACIÓN FINAL.
- FUNCIÓN FMS QUE PERMITA INTERCEPTACIÓN DEL RUMBO DE APROXIMACIÓN FINAL TRAS VECTORES RADAR, REQUERIDA.
- NOTIFICAR A ATC SI SÓLO DISPONIBLE LNAV.
- EL TRÁFICO EN FRUSTRADA MANTENDRÁ 3000 AL ALCANZAR, SALVO AUTORIZACIÓN ATC, POR MOTIVOS OPERACIONALES.
- NO VIRAR ANTES DEL MAPT.

NOTES:

- A MINIMUM CLIMBING GRADIENT OF 4.0% IS REQUIRED ON BOTH MISSED APPROACHES TO COMPLY WITH SEPARATION BETWEEN AIRSPACES.
- FOR THE INITIAL APPROACH SEGMENT, REFER TO THE TRANSITION CHARTS.
- AWAIT RADAR VECTORS TO INTERCEPT THE FINAL APPROACH HEADING.
- FMS FUNCTION IS REQUIRED TO ENABLE INTERCEPTION OF THE FINAL APPROACH HEADING AFTER RADAR VECTORS.
- NOTIFY ATC IF ONLY LNAV IS AVAILABLE.
- TRAFFIC ON MISSED APPROACH SHALL MAINTAIN 3000 WHEN REACHING, EXCEPT ATC CLEARANCE, DUE TO OPERATIONAL REASONS.
- DO NOT TURN BEFORE MAPT.

HGT REF ELEV THR RWY 02

OCA/H		A	B	C	D	
STA	LNAV	2.5%		460 (460)		
	LNAV / VNAV	2.5%	330 (330)	340 (340)	410 (410)	430 (430)
En circuito (H) sobre Circling (H) over		14	580 (570)	700 (690)	1080 (1070)	1300 (1290)

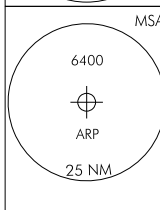
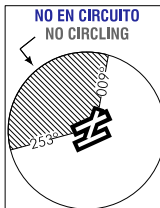


GS	kt	80	100	120	140	160	180
FAF-THR:	min:s						
FAF-MAPT:	min:s						
ROD: 5.3 %	ft/min	432	540	648	756	864	972

ALT/HGT RW02 FNA												
13	12	11	10	9	8	7	6	5	4	3	2	1
								1680 (1670)	1360 (1350)	1030 (1030)	710 (700)	

LNAV/VNAV RDH 50

TA 6000



CAMBIOS: CUADRO NO EN CIRCUITO, AD RESTRINGIDO.
CHANGES: NO CIRCLING BOX, RESTRICTED AD.

BARCELONA/Josep Tarradellas Barcelona-EI Prat AD

REQUISITOS DE LA BASE DE DATOS AERONÁUTICA
 AERONAUTICAL DATABASE REQUIREMENTS

PROCEDIMIENTOS DE APROXIMACIÓN POR INSTRUMENTOS // INSTRUMENT APPROACH PROCEDURES

RNP Y RWY 02

COORDENADAS WAYPOINTS // WAYPOINTS COORDINATES

WPT	COORD
BL06S (FAF)	41°11'35.3"N 002°02'30.3"E
BL601	41°22'06.0"N 002°14'24.4"E
RW02 (MAPT)	41°17'15.9"N 002°05'05.4"E
SANIS (IF)	41°06'33.2"N 002°00'13.1"E
SLL (IAF FALLO DE COMUNICACIONES // COMMUNICATIONS FAILURE)	41°31'12.0"N 002°06'35.1"E

Aproximación final APV Baro (LNAV/VNAV) - Pendiente (Ángulo de descenso) // APV Baro final approach (LNAV/VNAV) - Slope (Descent angle)	5.33% (3.05°)
Aproximación final de no precisión (LNAV) - Pendiente (Ángulo de descenso) // Non-precision final approach (LNAV) - Slope (Descent angle)	5.33% (3.05°)

DESCRIPCIÓN TABULAR DEL PROCEDIMIENTO
 PROCEDURE TABULAR DESCRIPTION

Número de serie Serial number	Descriptor de trayectoria Path Terminator	Identificador de punto de recorrido Waypoint identifier	Sobrevuelo Fly-over	Curso/Derrota Course/Track °M (°T)	Variación magnética Magnetic variation	Distancia Distance (NM)	Dirección de viraje Turn direction	Altitud Altitude (ft)	Velocidad Speed (kt)	VPA/TCH (°/ft)	Especificación de navegación Navigation specification
001	IF	SANIS	-	-	-1.2	-	-	+2000	-	-	RNP APCH
002	TF	BL06S	-	018 (018.9)	-1.2	5.3	-	+2000	-	-	RNP APCH
003	TF	RW02	Y	018 (019.0)	-1.2	6.0	-	+57	-	-3.1/50	RNP APCH
004	CA	-	-	018 (019.0)	-1.2	-	-	+500	-185	-	RNP APCH
005	CF	BL601	Y	053 (054.4)	-1.2	-	-	-	-185	-	RNP APCH
006	CA	-	-	053 (054.4)	-1.2	-	-	+3000	-	-	RNP APCH
007	VM	-	-	053 (054.4)	-1.2	-	-	-	-	-	RNP APCH
FRUSTRADA FALLO DE COMUNICACIONES // MISSED APCH COMMUNICATIONS FAILURE											
004	CA	-	-	018 (019.0)	-1.2	-	-	+500	-185	-	RNP APCH
005	CF	BL601	Y	053 (054.4)	-1.2	-	-	-	-185	-	RNP APCH
006	CA	-	-	053 (054.4)	-1.2	-	-	+4000	-185	-	RNP APCH
007	DF	SLL	-	-	-1.2	-	L	@6000	-	-	RNP APCH

CIRCUITOS DE ESPERA // HOLDING PATTERN

Descriptor de trayectoria Path terminator	Identificador de punto de recorrido Waypoint identifier	Sobrevuelo Fly-over	Curso/Derrota Course/Track °M (°T)	Variación magnética Magnetic variation	Distancia/ Tiempo de alejamiento Distance/ Outbound time	Dirección de viraje Turn direction	Altitud MNM MNM altitude (ft)	Altitud MAX MAX altitude (ft)	Velocidad Speed (kt)	Especificación de navegación Navigation specification
HM	SLL	-	174 (174.9)	-1.2	1 MIN	L	6000	-	-	RNAV1