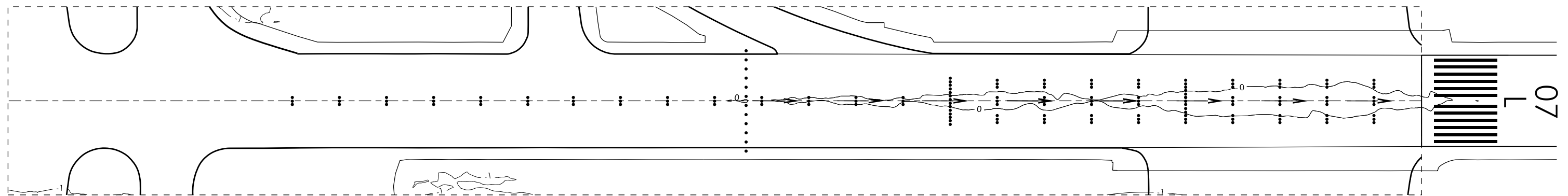
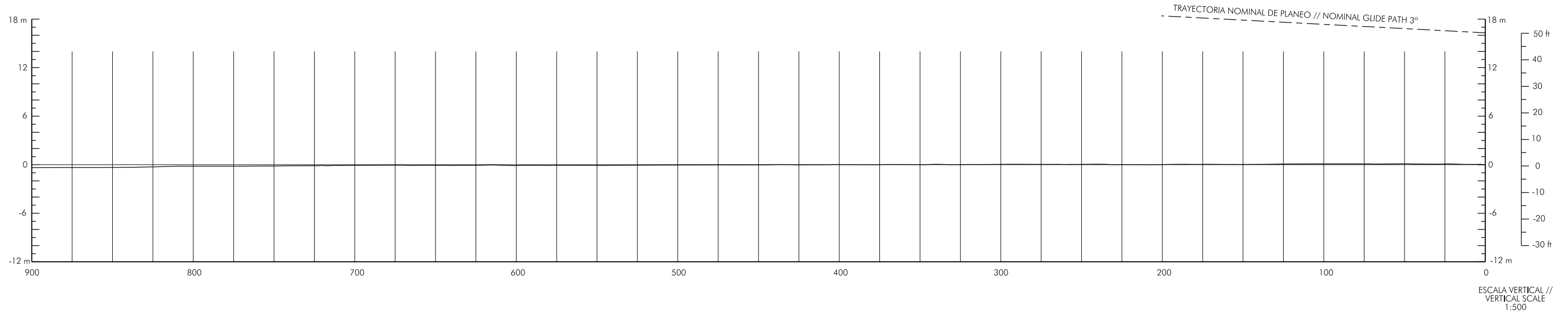


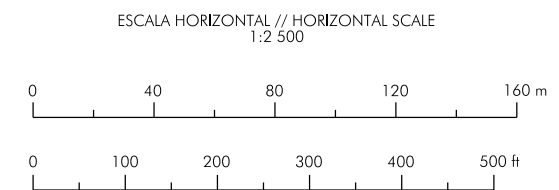
CARTA TOPOGRÁFICA PARA APROXIMACIONES DE PRECISIÓN - OACI

DIST, ELEV: M.

LAS CURVAS DE NIVEL Y LAS ALTURAS ESTÁN REFERIDAS A RWY THR ELEV. //
CONTOUR LINES AND HEIGHTS ARE RELATED TO RWY THR ELEV.



CLAVE // LEGEND			
Árbol o Arbusto // Tree or Shrub	✳	Vallado // Fence	—x—x—
Límite de Arboleda // Grove Limit	~~~~~	Poste, Torre, Antena, etc. // Pole, Tower, Antenna, etc.	⊙
Carretera, Camino // Road, Path	====	Superficie de referencia artificial para radiolímetro // Reference artificial surface for radio altimeter	▨
Cota de terreno // Spot elevation	•	Luces de APCH // APCH Lights	•••
Curva de nivel del Terreno // Terrain Contour Line	~ ~ ~	Obstáculo móvil // Mobile obstacle	-----
Edificio o estructura grande // Building or large structure	■	Desviación de ±3 m por lo menos respecto al Perfil del Eje // Deviation at least ±3 m from Centreline Profile	-----



CAMBIOS: NOMBRE DEL AEROPUERTO. // CHANGES: NAME OF THE AIRPORT.

INTENCIONADAMENTE EN BLANCO
INTENTIONALLY BLANK