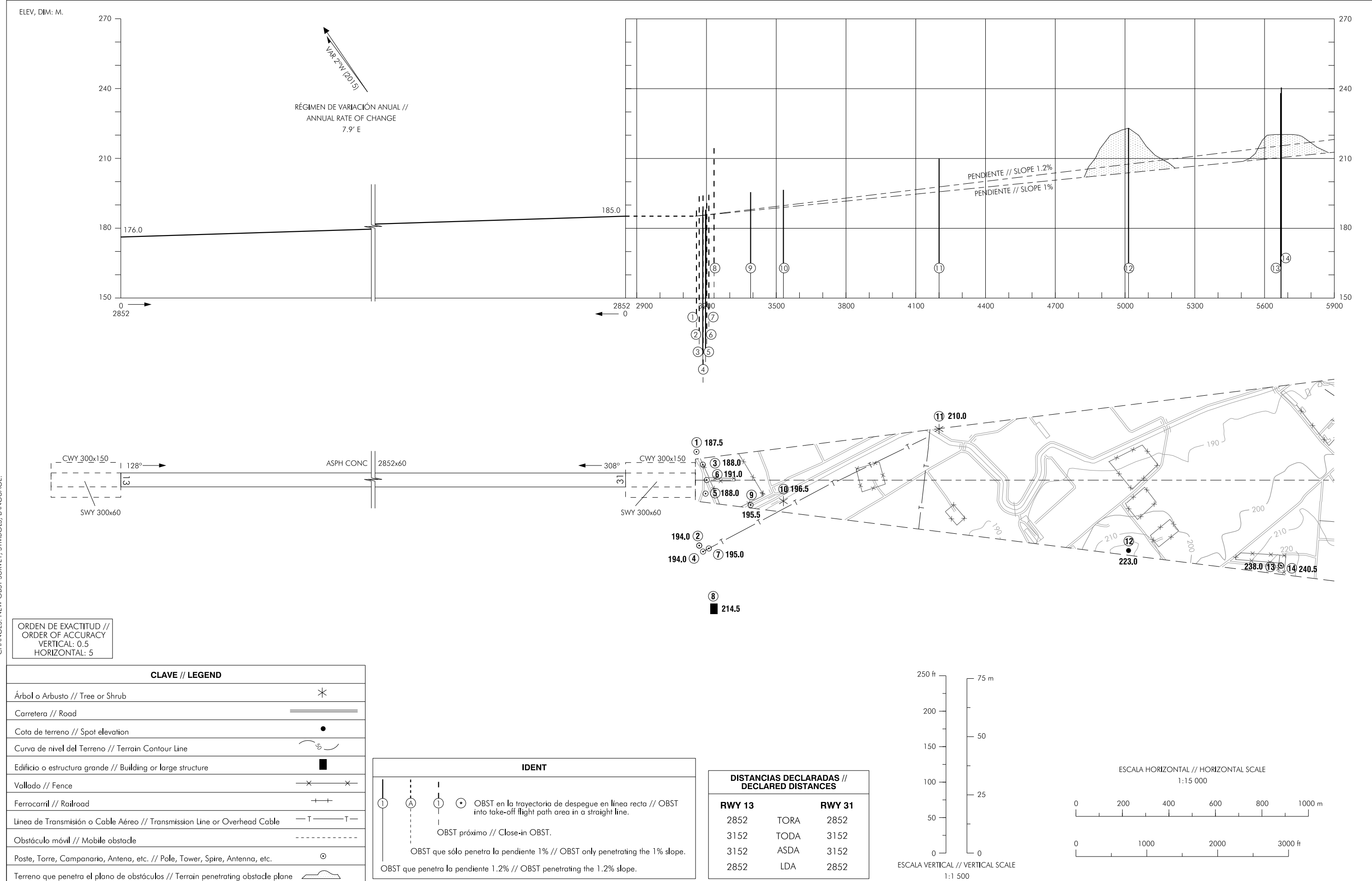


PLANO DE OBSTÁCULOS DE AERÓDROMO-OACI  
TIPO A (LIMITACIONES DE UTILIZACIÓN)

BADAJOS/Talavera la Real  
RWY 13



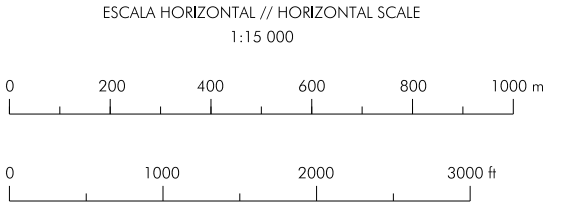
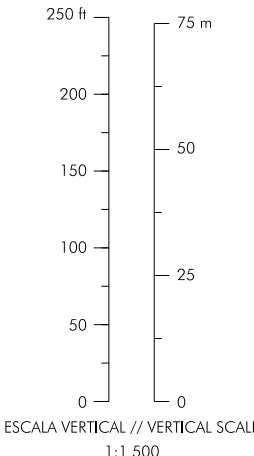
CAMBIOS: NUEVO ESTUDIO DE OBST. SIMBOLOGÍA: IDIOMA. //  
CHANGES: NEW OBST SURVEY, SYMBOLS, LANGUAGE.

ORDEN DE EXACTITUD //  
ORDER OF ACCURACY  
VERTICAL: 0.5  
HORIZONTAL: 5

CLAVE // LEGEND	
Árbol o Arbusto // Tree or Shrub	*
Carretera // Road	==
Cota de terreno // Spot elevation	•
Curva de nivel del Terreno // Terrain Contour Line	~
Edificio o estructura grande // Building or large structure	■
Vallado // Fence	-x-x-
Ferrocarril // Railroad	++
Línea de Transmisión o Cable Aéreo // Transmission Line or Overhead Cable	-T-T-
Obstáculo móvil // Mobile obstacle	- - - - -
Poste, Torre, Campanario, Antena, etc. // Pole, Tower, Spire, Antenna, etc.	○
Terreno que penetra el plano de obstáculos // Terrain penetrating obstacle plane	~

IDENT	
(1) (A) (T) (•)	OBST en la trayectoria de despegue en línea recta // OBST into take-off flight path area in a straight line.
(•)	OBST próximo // Close-in OBST.
(•)	OBST que sólo penetra la pendiente 1% // OBST only penetrating the 1% slope.
(•)	OBST que penetra la pendiente 1.2% // OBST penetrating the 1.2% slope.

DISTANCIAS DECLARADAS // DECLARED DISTANCES		
RWY 13		RWY 31
2852	TORA	2852
3152	TODA	3152
3152	ASDA	3152
2852	LDA	2852



**INTENCIONADAMENTE EN BLANCO**  
**INTENTIONALLY BLANK**