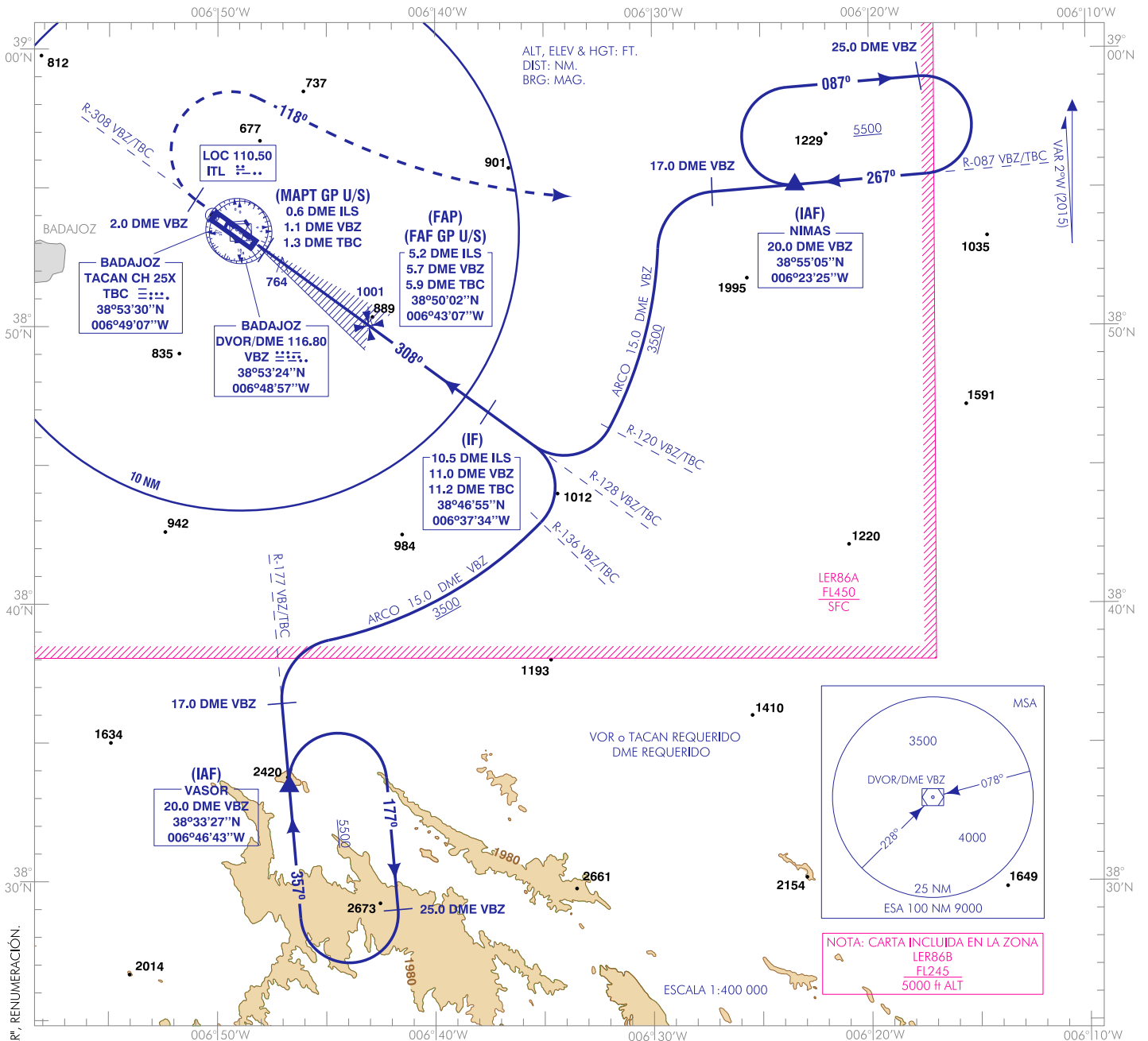


CARTA DE APROXIMACIÓN  
POR INSTRUMENTOS-MIPS

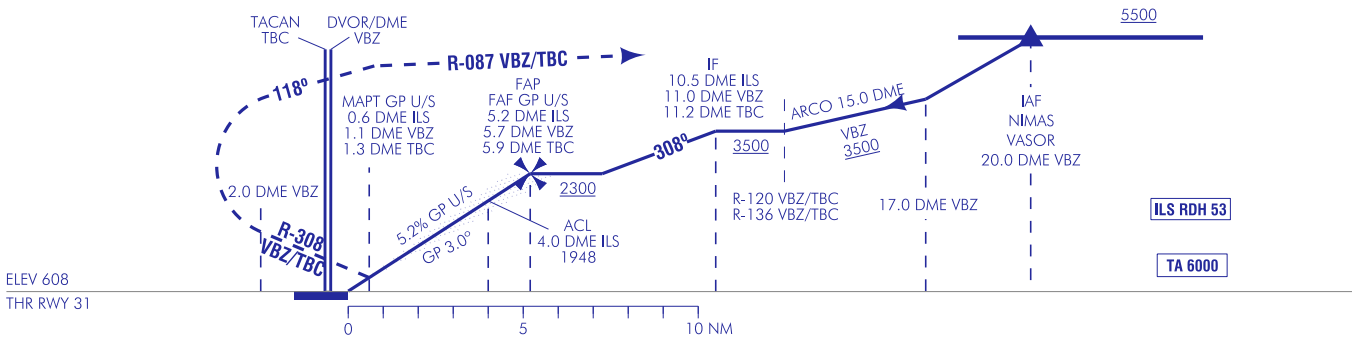
ELEV AD  
608

APP 139.300  
TWR CIV 122.100  
TWR MIL 139.300

BADAJOS/Talavera La Real  
ILS Z o LOC Z  
RWY 31



FRUSTRADA: ASCENDER EN R-128 VBZ/TBC DIRECTO A DVOR/DME VBZ, SEGUIR R-308 VBZ/TBC HASTA 2.0 DME VBZ. VIRAR A LA DERECHA EN RUMBO 118° PARA INTERCEPTAR Y SEGUIR R-087 VBZ/TBC. PROCEDER A NIMAS, INCORPORARSE A LA ESPERA A 5500 ft.



HGT REF ELEV THR RWY 31

CATEGORÍA	A	B	C	D	HPMA
S-ILS	808/0.8* 200 (200-0.8)			808/1.2* 200 (200-1.2)	
S-LOC	1020/1.2* 412 (500-1.2)			1020/1.6* 412 (500-1.6)	
CIRCUITO	1250/1.6	1340/3.2	1340/3.6	1250/3.2	
	640 (700-1.6)	740 (800-3.2)	740 (800-3.6)	640 (700-3.2)	
* CUANDO ALS U/S INCREMENTAR VIS EN 0.4					

GS	kt	80	100	120	140	160	180					
FAF-THR:	min:s											
FAF-MAPT: 4.2 NM	min:s	3:09	2:31	2:06	1:48	1:35	1:24					
ROD: 5.2%	ft/min	421	527	632	737	843	948					
ALT DME (ILS) FNA GP U/S												
13 DME	12 DME	11 DME	10 DME	9 DME	8 DME	7 DME	6 DME	5 DME	4 DME	3 DME	2 DME	1 DME
								2240	1930	1610	1290	980

CAMBIOS: ELIMINACIÓN NOTA "CARTA DE USO EXCLUSIVO MILITAR". RENUMERACIÓN.

**INTENCIONADAMENTE EN BLANCO**  
**INTENTIONALLY BLANK**