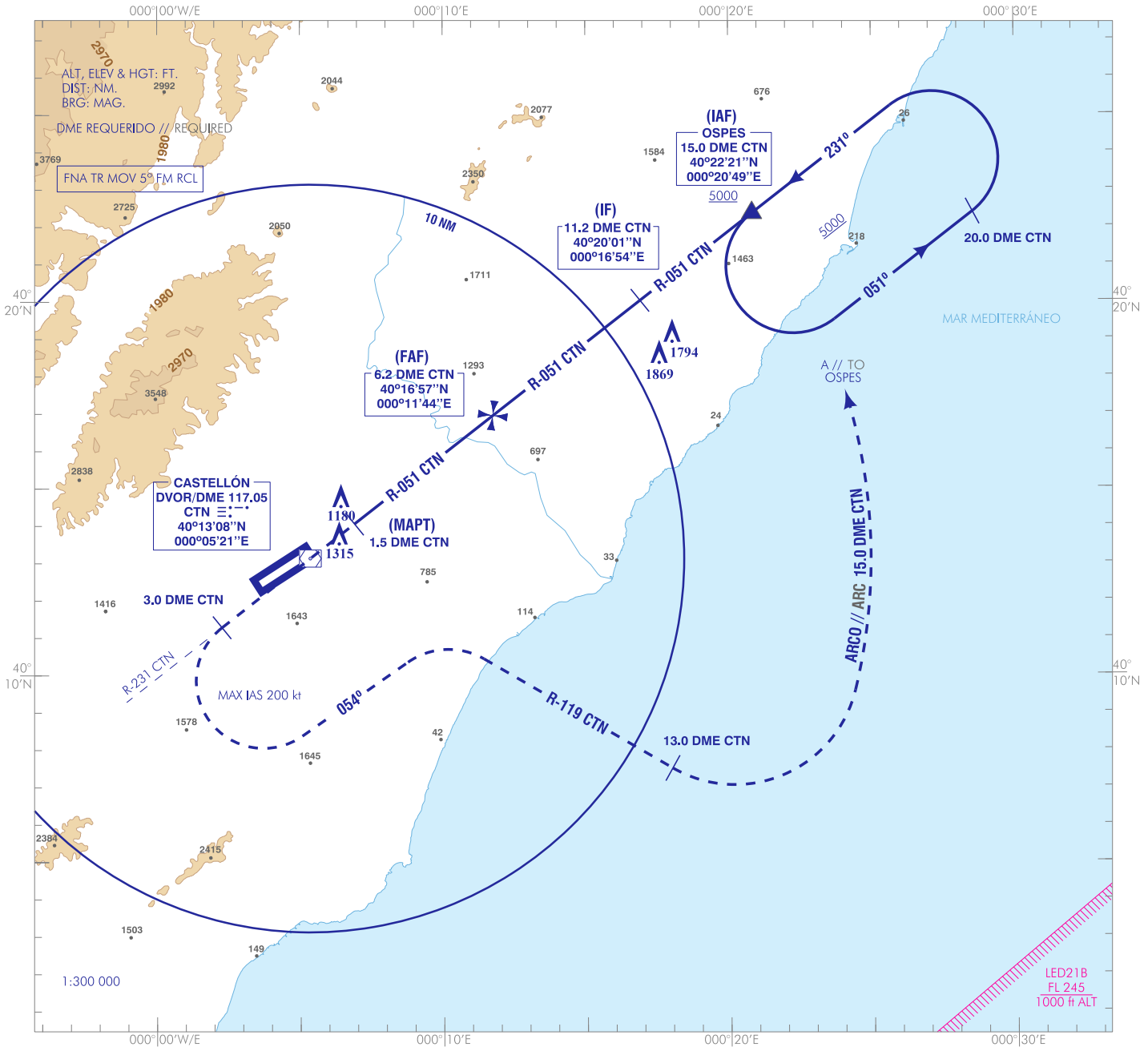


CARTA DE APROXIMACIÓN
POR INSTRUMENTOS-OACI

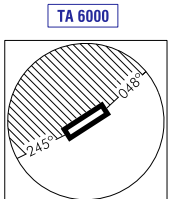
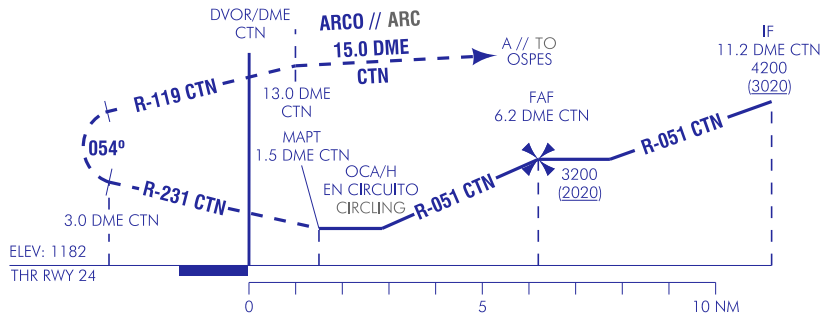
ELEV AD
1182
VAR 1°E (2020)

APP 120.100
TWR 120.675
121.825

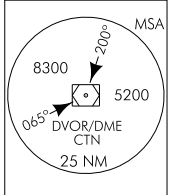
CASTELLÓN
VOR



FRUSTRADA: CONTINUAR EN R-051 CTN HASTA DVOR/DME CTN. SEGUIR R-231 CTN HASTA 3.0 DME CTN. VIRAR A LA IZQUIERDA (IAS MAX 200 kt) A RUMBO MAGNÉTICO 054° PARA INTERCEPTAR Y SEGUIR R-119 CTN HASTA 13.0 DME CTN. VIRAR A LA IZQUIERDA PARA INTERCEPTAR Y SEGUIR ARCO 15.0 DME CTN HASTA OSPES, PARA INTEGRARSE A LA ESPERA A 5000 O SUPERIOR.
MISSED APCH: CONTINUE ON R-051 CTN UP TO DVOR/DME CTN. CONTINUE ON R-231 CTN UP TO 3.0 DME CTN. TURN LEFT (MAX IAS 200 kt) TO MAGNETIC HEADING 054° TO INTERCEPT AND FOLLOW R-119 CTN UP TO 13.0 DME CTN. TURN LEFT TO INTERCEPT AND FOLLOW ARC 15.0 DME CTN UP TO OSPES, TO JOIN THE HOLDING AT 5000 OR ABOVE.



NO EN CIRCUITO
NO CIRCLING



HGT REF ELEV AD

OCA/H	A	B	C	D
STA	RESTRINGIDO A OCA/H DE CIRCUITO POR VULNERACIÓN VSS RESTRICTED TO CIRCUIT'S OCA/H DUE TO VSS PENETRATION			
En circuito(H) sobre Circling (H) over	2000 (820)		2100 (920)	

GS	kt	80	100	120	140	160	180
FAF-THR: 6.2 NM	min:s	4:40	3:44	3:06	2:40	2:20	2:04
FAF-MAPT:	min:s	NO AUTORIZADO CRONOMETRAJE // TIMING NOT AUTHORIZED					
ROD:	ft/min						

ALT/HGT DME (CTN) FNA									
13	12	11	10	9	8	7	6	5	4

CAMBIOS: RETIRADA LED108.
CHANGES: WITHDRAWAL OF LED108.

CASTELLÓN AD

REQUISITOS DE LA BASE DE DATOS AERONÁUTICA
 AERONAUTICAL DATABASE REQUIREMENTS

PROCEDIMIENTOS DE APROXIMACIÓN POR INSTRUMENTOS // INSTRUMENT APPROACH PROCEDURES

VOR

PUNTO POINT	LATITUD LATITUDE	LONGITUD LONGITUDE	AZIMUT VERDADERO TRUE BEARING	DISTANCIA DME DME DISTANCE (NM)
OSPES (IAF)	40°22'21.2"N	000°20'49.0"E	052.00°CTN	15.00 DME CTN
IF	40°20'01.2"N	000°16'53.5"E	052.00°CTN	11.20 DME CTN
FAF	40°16'56.7"N	000°11'44.1"E	052.00°CTN	6.20 DME CTN
MAPT	40°14'03.2"N	000°06'53.7"E	052.00°CTN	1.50 DME CTN
Aproximación final de no precisión - Pendiente (Ángulo de descenso) // Non-precision final approach - Slope (Descent angle)				-