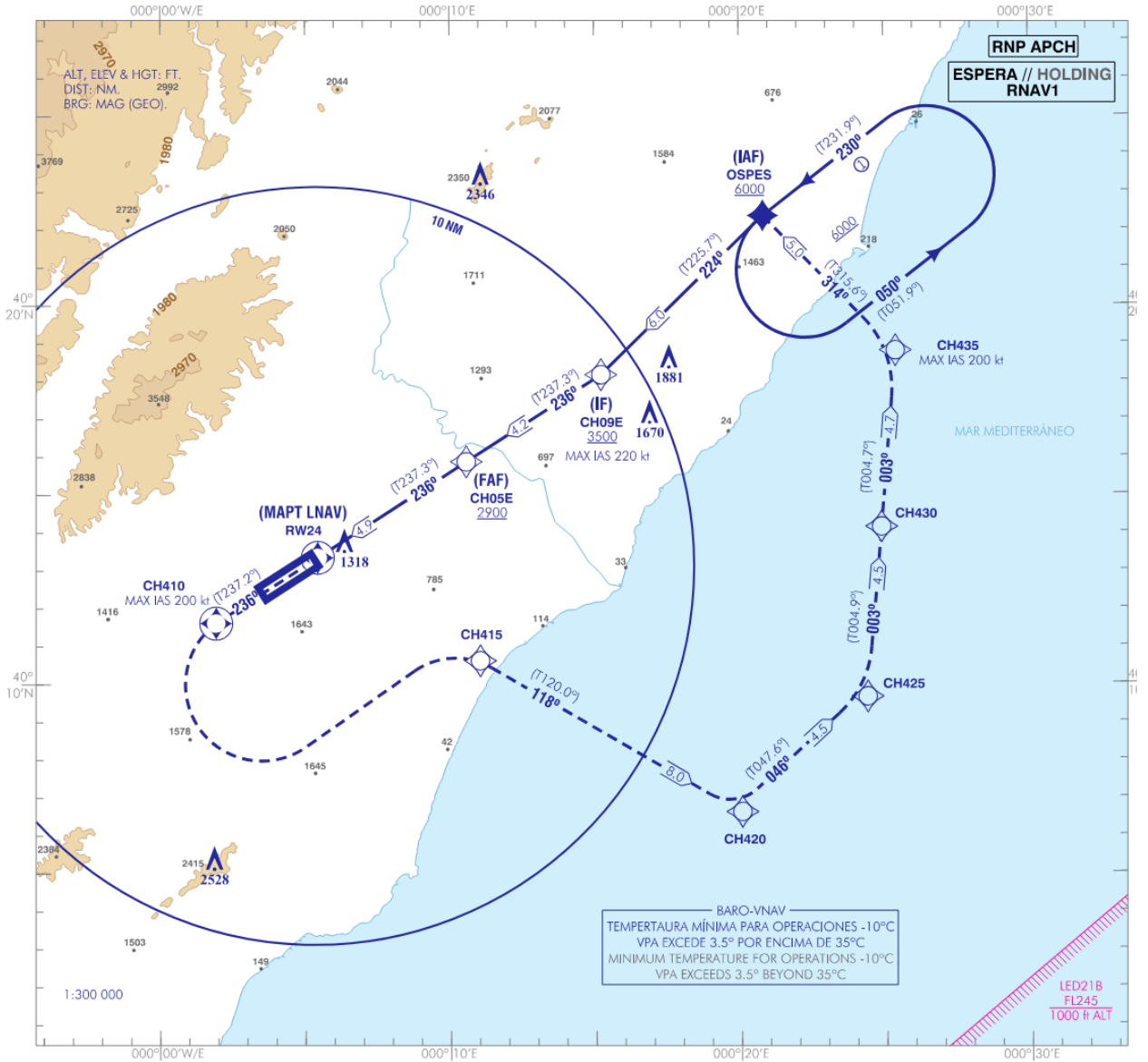


CARTA DE APROXIMACIÓN
POR INSTRUMENTOS-OACI

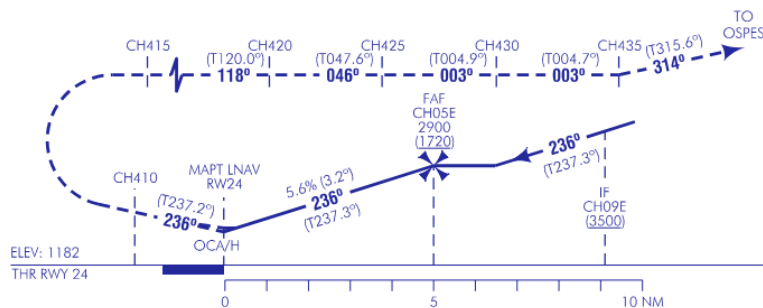
ELEV AD
1182 ft
VAR 2°E (2025)

APP 120.100 MHz
TWR 120.680 C
121.830 C

CASTELLÓN
RNP Y
RWY 24



FRUSTRADA: SUBIR EN CURSO MAGNÉTICO 236° DIRECTO A CH410, VIRAR A LA IZQUIERDA (IAS MAX 200 kt) DIRECTO A CH415. VIRAR A LA DERECHA A CH420. VIRAR A LA IZQUIERDA A CH425. VIRAR A LA IZQUIERDA A CH430. DIRECTO A CH435. VIRAR A LA IZQUIERDA (IAS MAX 200 kt) A OSPES PARA INTEGRARSE A LA ESPERA A 6000 O SUPERIOR.
MISSED APCH: CLIMB IN MAGNETIC COURSE 236° DIRECTO A CH410, TURN LEFT (MAX IAS 200 kt) DIRECTO A CH415. TURN RIGHT TO CH420. TURN LEFT TO CH425. TURN LEFT TO CH430. TURN LEFT (MAX IAS 200 kt) TO OSPES TO JOIN THE HOLDING AT 6000 OR ABOVE.



TA 6000
LNAV/VNAV RDH 49

NO EN CIRCUITO
NO CIRCLING

MSA
8300
ARP
25 NM

HGT REF ELEV THR RWY 24

		OCA/H	A	B	C	D
STA	LNAV	2.5%	2430 (1270)			
	LNAV	5.0%	1860 (680)			
	LNAV/VNAV	2.5%	2140 (960)	2160 (980)		2170 (990)
	LNAV/VNAV	5.0%	1590 (410)	1610 (430)	1620 (440)	
En circuito (H) sobre Circling (H) over		1182	2880 (1700)			

GS	kt	80	100	120	140	160	180						
FAF-THR:	mins												
FAF-MAPT:	mins												
ROD: 5.6%	ft/min	457	572	686	801	915	1029						
ALT/HGT RWY24 FNA													
	13	12	11	10	9	8	7	6	5	4	3	2	1

RENUMERACIÓN
RENUMBERING

CAMBIOS:
CHANGES

REQUISITOS DE LA BASE DE DATOS AERONÁUTICA

AERONAUTICAL DATABASE REQUIREMENTS

RNP Y RWY 24

COORDENADAS WAYPOINTS WAYPOINTS COORDINATES

WPT	COORD
OSPES (IAF)	402221.2N 0002049.0E
CH09E (IF)	401809.8N 0001512.8E
CH05E (FAF)	401552.3N 0001033.4E
RW24 (MAPT LNAV)	401314.5N 0000512.9E
CH410	401137.1N 0000155.4E
CH415	401037.1N 0001101.7E
CH420	400636.9N 0002002.9E
CH425	400938.9N 0002422.8E
CH430	401407.9N 0002452.8E
CH435	401847.2N 0002522.9E
Aproximación final de no precisión (LNAV) - Pendiente (Ángulo de descenso) Non-precision final approach (LNAV) -Slope (Descent angle)	5.65% (3.23°)
Aproximación final APV Baro (LNAV/VNAV) - Pendiente (Ángulo de descenso) APV Baro final approach (LNAV/VNAV) - Slope (Descent angle)	5.65% (3.23°)

DESCRIPCIÓN TABULAR DEL PROCEDIMIENTO PROCEDURE TABULAR DESCRIPTION

OSPES (IAF)												
Número de serie	Descriptor de trayectoria	Identificador de punto de recorrido	Sobrevuelo	Curso/Derrota °M (°T)	Variación magnética	Distancia (NM)	Dirección de viraje	Altitud (ft)	Velocidad (kt)	VPA/TCH (°ft)	Especificación de navegación	
Serial number	Path Terminator	Waypoint identifier	Fly-over	Course/Track °M (°T)	Magnetic variation	Distance (NM)	Turn direction	Altitude (ft)	Speed (kt)	VPA/TCH (°ft)	Navigation specification	
001	IF	OSPES	-	-	-1.5	-	-	+6000	-	-	RNP APCH	
002	TF	CH09E	-	224 (225.7)	-1.5	6.0	-	+3500	-220	-	RNP APCH	
003	TF	CH05E	-	236 (237.3)	-1.5	4.2	-	+2900	-	-	RNP APCH	
004	TF	RW24	Y	236 (237.3)	-1.5	4.9	-	+1231	-	3.2/49	RNP APCH	
005	CF	CH410	Y	236 (237.2)	-1.5	-	-	-	-200	-	RNP APCH	
006	DF	CH415	-	-	-1.5	-	L	-	-	-	RNP APCH	
007	TF	CH420	-	118 (120.0)	-1.5	8.0	R	-	-	-	RNP APCH	
008	TF	CH425	-	046 (047.6)	-1.5	4.5	-	-	-	-	RNP APCH	
009	TF	CH430	-	003 (004.9)	-1.5	4.5	-	-	-	-	RNP APCH	
010	TF	CH435	-	003 (004.7)	-1.5	4.7	-	-	-200	-	RNP APCH	
011	TF	OSPES	-	314 (315.6)	-1.5	5.0	-	+6000	-	-	RNP APCH	

CIRCUITOS DE ESPERA HOLDING PATTERN

Descriptor de trayectoria	Identificador de punto de recorrido	Sobrevuelo	Curso/Derrota °M (°T)	Variación magnética	Distancia/Tiempo alejamiento	Dirección de viraje	Altitud MNM (ft)	Altitud MAX (ft)	Velocidad (kt)	Especificación de navegación
Path terminator	Waypoint identifier	Fly-over	Course/Track °M (°T)	Magnetic variation	Distance/Outbound time	Turn direction	MNM altitude (ft)	MAX altitude (ft)	Speed (kt)	Navigation specification
HM	OSPES	-	230 (231.9)	-1.5	1 min	L	+6000	-	-	RNAV 1