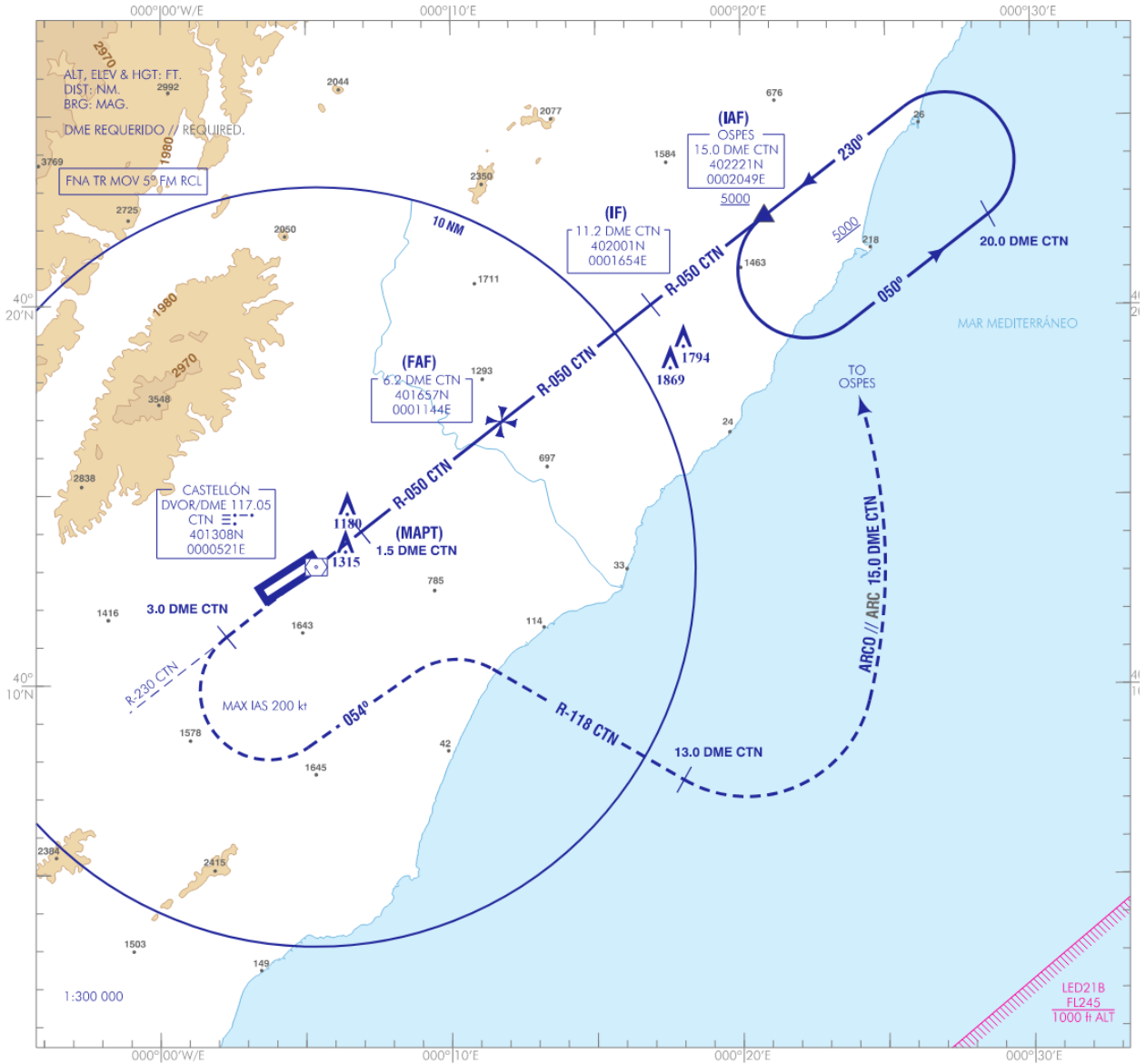


CARTA DE APROXIMACIÓN  
POR INSTRUMENTOS-OACI

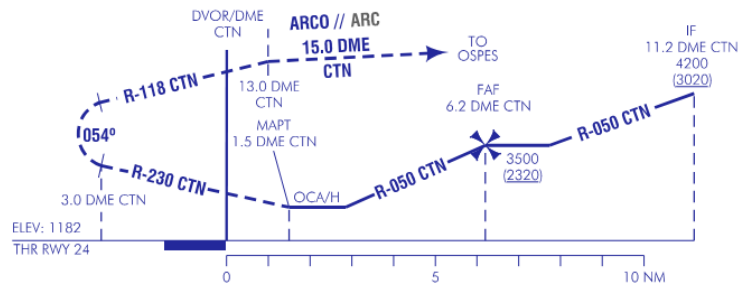
ELEV AD  
1182 ft  
VAR 2°E (2025)

APP 120.100 MHz  
TWR 120.680 C  
121.830 C

CASTELLÓN  
VOR A



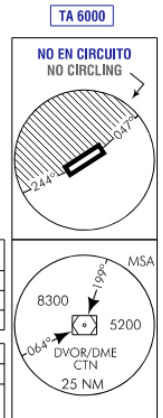
**FRUSTRADA:** CONTINUAR EN R-050 CTN HASTA DVOR/DME CTN. SEGUIR R-230 CTN HASTA 3.0 DME CTN. VIRAR A LA IZQUIERDA (IAS MAX 200 kt) A RUMBO MAGNÉTICO 054° PARA INTERCEPTAR Y SEGUIR R-118 CTN HASTA 13.0 DME CTN. VIRAR A LA IZQUIERDA PARA INTERCEPTAR Y SEGUIR ARCO 15.0 DME CTN HASTA OSPES, PARA INTEGRARSE A LA ESPERA A 5000 O SUPERIOR.  
**MISSED APCH:** CONTINUE ON R-050 CTN UP TO DVOR/DME CTN. CONTINUE ON R-230 CTN UP TO 3.0 DME CTN. TURN LEFT (MAX IAS 200 kt) TO MAGNETIC HEADING 054° TO INTERCEPT AND FOLLOW R-118 CTN UP TO 13.0 DME CTN. TURN LEFT TO INTERCEPT AND FOLLOW ARC 15.0 DME CTN UP TO OSPES, TO JOIN THE HOLDING AT 5000 OR ABOVE.



HGT REF ELEV AD

		OCA/H	A	B	C	D
STA	2.5%		RESTRINGIDO A OCA/H DE CIRCUITO POR VULNERACIÓN VSS RESTRICTED TO CIRCUIT'S OCA/H DUE TO VSS PENETRATION			
En circuito(H) sobre Circling (H) over			2550 (1370)			

GS	kt	80	100	120	140	160	180
FAF-THR: 6.2 NM	min:s	4:40	3:44	3:06	2:40	2:20	2:04
FAF-MAPT:	min:s	NO AUTORIZADO CRONOMETRAJE // TIMING NOT AUTHORIZED					
ROD:	ft/min						
ALT/HGT DME (CTN) FNA							
13	12	11	10	9	8	7	6



RENUMERACIÓN  
RENUMBERING

CAMBIOS:  
CHANGES:

**REQUISITOS DE LA BASE DE DATOS AERONÁUTICA****AERONAUTICAL DATABASE REQUIREMENTS**PROCEDIMIENTOS DE APROXIMACIÓN POR INSTRUMENTOS  
INSTRUMENT APPROACH PROCEDURES

## VOR A

PUNTO	LAT	LONG	AZIMUT VERDADERO	DISTANCIA DME (NM)
POINT	LAT	LONG	TRUE BEARING	DME DISTANCE (NM)
OSPES (IAF)	402221.2N	0002049.0E	052.00°CTN	15.00 DME CTN
IF	402001.2N	0001653.5E	052.00°CTN	11.20 DME CTN
FAF	401656.7N	0001144.1E	052.00°CTN	6.20 DME CTN
MAPT	401403.2N	0000653.7E	052.00°CTN	1.50 DME CTN
Aproximación final de no precisión - Pendiente (Ángulo de descenso) Non-precision final approach - Slope (Descent angle)				-