

CARTA DE SALIDA NORMALIZADA
VUELO POR INSTRUMENTOS (SID)-OACI

VAR 1°E (2020)

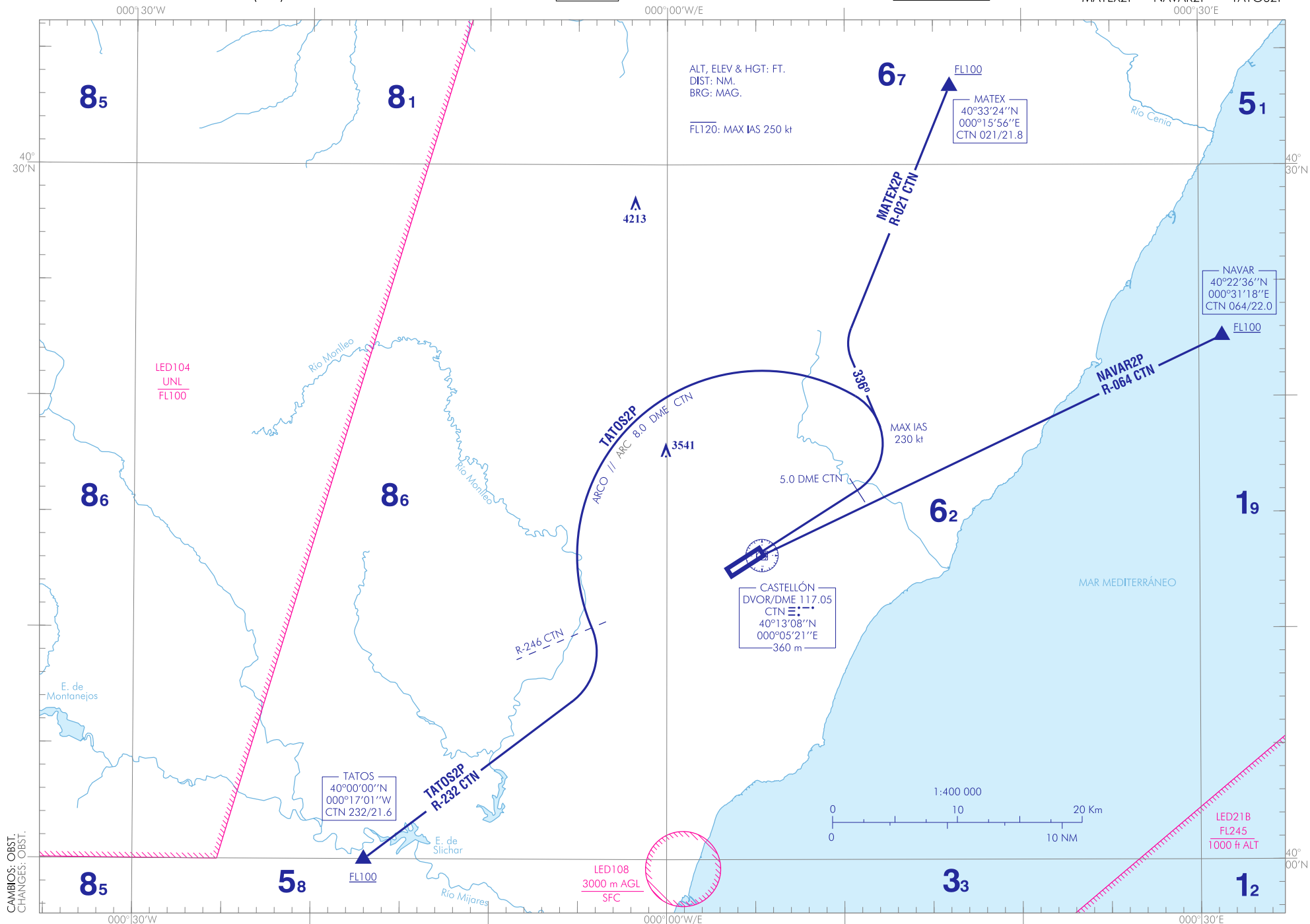
TA 6000

APP 120.100
TWR 120.675

CASTELLÓN

RWY 06

MATEX2P NAVAR2P TATOS2P



CAMBIOS: OBST.
CHANGES: OBST.

INTENCIONADAMENTE EN BLANCO
INTENTIONALLY BLANK

CASTELLÓN AD

SALIDAS NORMALIZADAS POR INSTRUMENTOS (SID)

PISTA 06

→ NOTA APLICABLE A TODAS LAS SID:

- CONTROL DE VELOCIDAD
- IAS MAX 250 kt por debajo de FL120.

SALIDA MATEX DOS PAPA (MATEX2P)

Subir en rumbo de pista hasta 5.0 DME CTN. Virar a la izquierda (IAS MAX 230 kt) a rumbo magnético 336° para interceptar y seguir R-021 CTN directo a cruzar MATEX a FL100 o superior.

Pendiente mínima de ascenso 6.1% hasta FL100.

SALIDA NAVAR DOS PAPA (NAVAR2P)

Subir en R-064 CTN directo a cruzar NAVAR a FL100 o superior.

Pendiente mínima de ascenso 6.6% hasta FL100.

SALIDA TATOS DOS PAPA (TATOS2P)

Subir en rumbo de pista hasta 5.0 DME CTN. Virar a la izquierda (IAS MAX 230 kt) para seguir el arco 8.0 DME CTN hasta interceptar R-246 CTN. Virar a la derecha para interceptar y seguir R-232 CTN directo a cruzar TATOS a FL100 o superior.

Pendiente mínima de ascenso 5.0% hasta FL75.

SALIDA DE CONTINGENCIA

En caso de fallo de la radioayuda DVOR/DME CTN que soporta las salidas de la pista 06, se procederá del siguiente modo:

Subir en rumbo de pista hasta 5500 ft AMSL. Virar siguiendo instrucciones ATC.

Pendiente mínima de ascenso 6.6%.

En caso de fallo de comunicaciones, proceder según lo establecido en la sección ENR 1.8, apartado "Fallo de las Comunicaciones Aeroterrestres" de AIP-ESPAÑA.

STANDARD INSTRUMENT DEPARTURES (SID)

RUNWAY 06

NOTE APPLICABLE TO ALL SID:

- SPEED CONTROL:
- MAX IAS 250 kt below FL120.

MATEX TWO PAPA DEPARTURE (MATEX2P)

Climb on runway heading up to 5.0 DME CTN. Turn left (MAX IAS 230 kt) to magnetic heading 336° to intercept and follow R-021 CTN direct to cross MATEX at FL100 or above.

Minimum climb gradient of 6.1% up to FL100.

NAVAR TWO PAPA DEPARTURE (NAVAR2P)

Climb on R-064 CTN direct to cross NAVAR at FL100 or above.

Minimum climb gradient of 6.6% up to FL100.

TATOS TWO PAPA DEPARTURE (TATOS2P)

Climb on runway heading up to 5.0 DME CTN. Turn left (MAX IAS 230 kt) to follow 8.0 DME CTN arc to intercept R-246 CTN. Turn right to intercept and follow R-232 CTN direct to cross TATOS at FL100 or above.

Minimum climb gradient of 5.0% up to FL75.

CONTINGENCY DEPARTURE

In the event of failure of the navaid DVOR/DME CTN on which the departures from runway 06 are based, the following procedure shall be carried out:

Climb on runway heading to 5500 ft AMSL. Turn following ATC instructions.

Minimum climb gradient of 6.6%.

In case of communications failure, proceed according to the established in section ENR 1.8, item "Air-ground communications failure" in AIP-ESPAÑA.

OBSTÁCULOS CERCANOS // CLOSE-IN OBSTACLES					
OBSTÁCULOS OBSTACLES	RWY	LATITUD LATITUDE	LONGITUD LONGITUDE	HGT (ft)	ALT (ft)
TERRENO // SPOT ELEVATION	06	40°13'08.8"N	00°05'21.2"E	-	1219
TERRENO // SPOT ELEVATION	06	40°13'04.8"N	00°05'24.6"E	-	1209
TERRENO // SPOT ELEVATION	06	40°13'06.4"N	00°05'23.4"E	-	1226
ANTENA // ANTENNA	06	40°13'06.9"N	00°05'25.6"E	16	1237
TERRENO // SPOT ELEVATION	06	40°13'07.3"N	00°05'26.6"E	-	1242
RADIOAYUDA // NAVAID	06	40°13'14.0"N	00°05'24.8"E	17	1248
RADIOAYUDA // NAVAID	06	40°13'14.7"N	00°05'24.4"E	17	1247
RADIOAYUDA // NAVAID	06	40°13'14.4"N	00°05'24.8"E	15	1245
RADIOAYUDA // NAVAID	06	40°13'14.4"N	00°05'25.4"E	17	1247
TERRENO // SPOT ELEVATION	06	40°13'12.3"N	00°05'29.5"E	-	1252
ANTENA // ANTENNA	06	40°13'11.9"N	00°05'25.4"E	15	1230
RADIOAYUDA // NAVAID	06	40°13'14.9"N	00°05'24.8"E	5	1236
TERRENO // SPOT ELEVATION	06	40°13'09.1"N	00°05'32.8"E	-	1245

OBSTÁCULOS SIGNIFICATIVOS // SIGNIFICANT OBSTACLES

OBSTÁCULOS OBSTACLES	RWY	LATITUD LATITUDE	LONGITUD LONGITUDE	HGT (ft)	ALT (ft)
TERRENO // SPOT ELEVATION	06	40°28'04.8"N	00°01'47.6"W	–	4213
TERRENO // SPOT ELEVATION	06	40°27'46.6"N	00°02'00.6"W	–	4059
TERRENO // SPOT ELEVATION	06	40°17'24.5"N	00°00'03.9"W	–	3541
TERRENO // SPOT ELEVATION	06	40°17'56.5"N	00°00'13.8"E	–	3410
TERRENO // SPOT ELEVATION	06	40°18'08.6"N	00°00'39.7"E	–	3276
TERRENO // SPOT ELEVATION	06	40°18'21.3"N	00°01'03.4"E	–	3203