

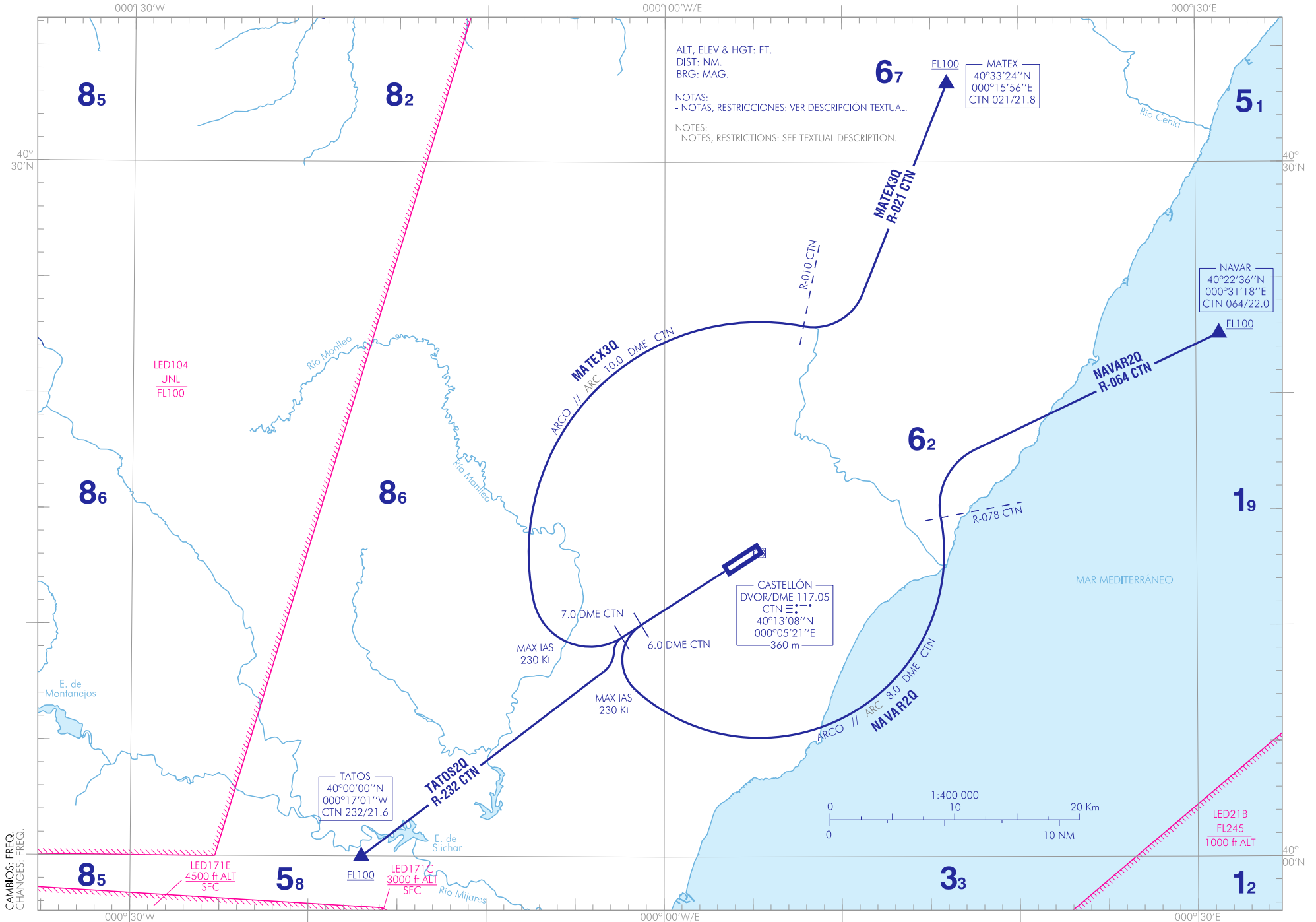
CARTA DE SALIDA NORMALIZADA  
VUELO POR INSTRUMENTOS (SID)-OACI

VAR 1°E (2020)

TA 6000

APP 120.100 MHz  
TWR 120.680 C

**CASTELLÓN**  
RWY 24  
MATEX3Q NAVAR2Q TATOS2Q



**INTENCIONADAMENTE EN BLANCO**  
**INTENTIONALLY BLANK**

CASTELLÓN AD

➔ SALIDAS NORMALIZADAS POR INSTRUMENTOS (SID)

PISTA 24

NOTA APLICABLE A TODAS LAS SID:

- CONTROL DE VELOCIDAD
- IAS MAX 250 kt por debajo de FL120.

**SALIDA MATEX TRES QUEBEQ (MATEX3Q)**

Subir en rumbo de pista hasta 7.0 DME CTN. Virar a la derecha (IAS MAX 230 kt) para seguir el arco 10.0 DME CTN hasta interceptar R-010 CTN. Virar a la izquierda para interceptar y seguir R-021 CTN directo a cruzar MATEX a FL100 o superior.

Pendiente mínima de ascenso 7.3% hasta FL075.

**SALIDA NAVAR DOS QUEBEQ (NAVAR2Q)**

Subir en rumbo de pista hasta 6.0 DME CTN. Virar a la izquierda (IAS MAX 230 kt) para seguir arco 8.0 DME CTN hasta interceptar R-078 CTN. Virar a la derecha para interceptar y seguir R-064 CTN directo a cruzar NAVAR a FL100 o superior.

Pendiente mínima de ascenso 4.5% hasta 5000 ft.

**SALIDA TATOS DOS QUEBEQ (TATOS2Q)**

Subir en rumbo de pista hasta 7.0 DME CTN. Virar a la izquierda para interceptar y seguir R-232 CTN directo a cruzar TATOS a FL100 o superior.

Pendiente mínima de ascenso 7.3% hasta FL100.

**SALIDA DE CONTINGENCIA**

En caso de fallo de la radioayuda DVOR/DME CTN que soporta las salidas de la RWY 24, se procederá del siguiente modo:

Subir en rumbo de pista hasta FL080. Virar siguiendo instrucciones ATC.

Pendiente mínima de ascenso 10.9%.

En caso de fallo de comunicaciones, proceder según lo establecido en la sección ENR 1.8, apartado "Fallo de las Comunicaciones Aeroterrestres" de AIP-ESPAÑA.

STANDARD INSTRUMENT DEPARTURES (SID)

RUNWAY 24

NOTE APPLICABLE TO ALL SID:

- SPEED CONTROL:
- MAX IAS 250 kt below FL120.

**MATEX THREE QUEBEQ DEPARTURE (MATEX3Q)**

Climb on runway heading up to 7.0 DME CTN. Turn right (MAX IAS 230 kt) to follow 10.0 DME CTN arc to intercept R-010 CTN. Turn left to intercept and follow R-021 CTN direct to cross MATEX at FL100 or above.

Minimum climb gradient of 7.3% up to FL075.

**NAVAR TWO QUEBEQ DEPARTURE (NAVAR2Q)**

Climb on runway heading up to 6.0 DME CTN. Turn left (MAX IAS 230 kt) to follow 8.0 DME CTN arc to intercept R-078 CTN. Turn right to intercept and follow R-064 CTN direct to cross NAVAR at FL100 or above.

Minimum climb gradient of 4.5% up to 5000 ft.

**TATOS TWO QUEBEQ DEPARTURE (TATOS2Q)**

Climb on runway heading up to 7.0 DME CTN. Turn left to intercept and follow R-232 CTN direct to cross TATOS at FL100 or above.

Minimum climb gradient of 7.3% up to FL100.

**CONTINGENCY DEPARTURE**

In the event of failure of the navaid DVOR/DME CTN on which the departures from RWY 24 are based, the following procedure shall be carried out:

Climb on runway heading to FL080. Turn following ATC instructions.

Minimum climb gradient of 10.9%.

In case of communications failure, proceed according to the established in section ENR 1.8, item "Air-ground communications failure" in AIP-ESPAÑA.

OBSTÁCULOS SIGNIFICATIVOS // SIGNIFICANT OBSTACLES					
OBST	RWY	LAT	LONG	HGT (ft)	ALT (ft)
TERRENO // SPOT ELEVATION	24	40°17'50.4"N	00°05'10.7"W	-	3554
TERRENO // SPOT ELEVATION	24	40°16'01.9"N	00°02'07.1"W	-	3125
TERRENO // SPOT ELEVATION	24	40°15'00.1"N	00°02'48.7"W	-	2833
TERRENO // SPOT ELEVATION	24	40°17'06.6"N	00°01'10.7"W	-	3351
TERRENO // SPOT ELEVATION	24	40°17'19.6"N	00°00'36.4"W	-	3515
TERRENO // SPOT ELEVATION	24	40°14'44.0"N	00°02'44.8"W	-	2653
TERRENO // SPOT ELEVATION	24	40°05'28.0"N	00°03'33.8"W	-	2381

**INTENCIONADAMENTE EN BLANCO**  
**INTENTIONALLY BLANK**