

CARTA DE SALIDA NORMALIZADA
VUELO POR INSTRUMENTOS (SID)-OACI

VAR 2ºE (2025)

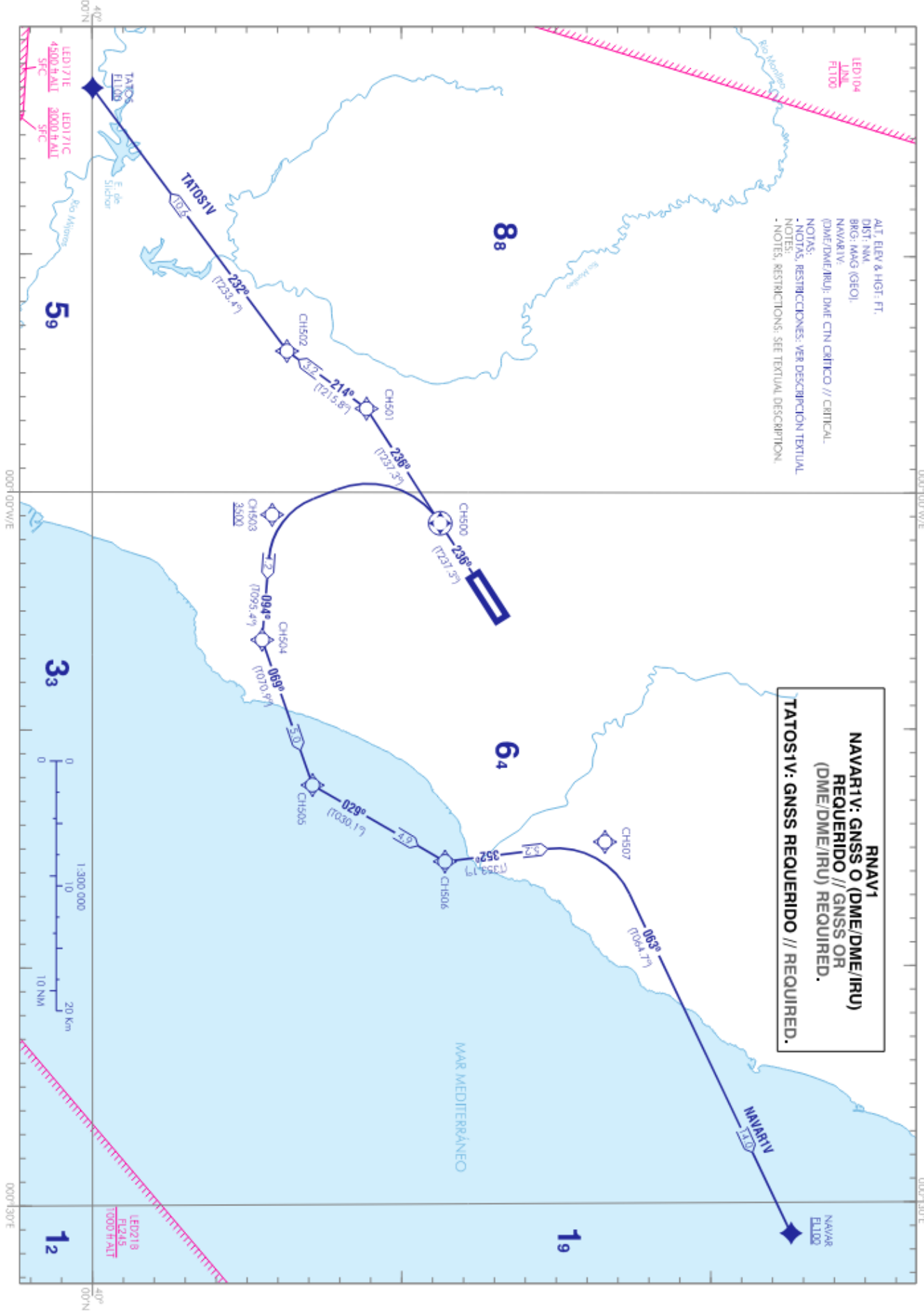
TA 6000 ft

App 120.100 MHz
TW/R 120.680 C

CASTELLÓN
RNAV Rwy 24
NAVARTV TATOSIV

ALT. ELEV & HGT. FT.
DIST. NMI
BRG. MAG (GEOI)
NAVARTV
(DME/DME/IRU): DME CTN CRÍTICO // CRITICAL
NOTAS:
- NOTAS, RESTRICCIONES, VER DESCRIPCIÓN TEXTUAL.
- NOTES, RESTRICTIONS, SEE TEXTUAL DESCRIPTION.

RNAV1
NAVARTV: GNSS O (DME/DME/IRU)
REQUERIDO // GNSS OR
(DME/DME/IRU) REQUIRED.
TATOSIV: GNSS REQUERIDO // REQUIRED.



CAMBIOS: CARTA NUEVA.

COORDENADAS WAYPOINTS

WPT	COORD
CH500	401114.4N 0000109.4E
CH501	400855.2N 0000331.7W
CH502	400620.5N 0000556.8W
CH503	400557.0N 0000043.9E
CH504	400533.1N 0000612.8E
CH505	400710.5N 0001219.7E
CH506	401127.4N 0001533.7E
CH507	401637.9N 0001444.7E
NAVAR	402236.3N 0003118.3E
TATOS	400000.0N 0001701.5W

DME CRÍTICO

INSTALACIÓN (ID)	FREQ / CH	COORD
CASTELLÓN (CTN)	117.05 MHz CH117Y	401307.7258N 0000521.0567E

SALIDAS NORMALIZADAS POR INSTRUMENTOS (SID)

PISTA 24

NOTA APLICABLE A TODAS LAS SID:

- RNAV1.
- Pendientes de ascenso debidas a motivos operacionales.
- CONTROL DE VELOCIDAD:
 - IAS MAX 250 kt hasta abandonar FL100.

DESCRIPCIÓN TABULAR DEL PROCEDIMIENTO

NAVAR1V

GNSS o (DME/DME/IRU) requerido.

Pendiente mínima de ascenso 5.1% hasta 5000 ft.

(DME/DME/IRU): DME CTN crítico.

Número de serie	Descriptor de trayectoria	Identificador de punto de recorrido	Sobrevuelo	Curso/derrota °M (°T)	Variación magnética	Distancia (NM)	Dirección de viraje	Altitud (ft)	Velocidad (kt)	VPA/TCH (°/ft)	Especificación de navegación
001	CF	CH500	Y	236 (237.3)	-1.5	-	-	-	-	-	RNAV 1
002	DF	CH503	-	-	-1.5	-	L	+3500	-	-	RNAV 1
003	TF	CH504	-	094 (095.4)	-1.5	4.2	-	-	-	-	RNAV 1
004	TF	CH505	-	069 (070.9)	-1.5	5.0	-	-	-	-	RNAV 1
005	TF	CH506	-	029 (030.1)	-1.5	4.9	-	-	-	-	RNAV 1
006	TF	CH507	-	352 (353.1)	-1.5	5.2	-	-	-	-	RNAV 1
007	TF	NAVAR	-	063 (064.7)	-1.5	14.0	-	+FL100	-	-	RNAV 1

TATOS1V

GNSS requerido.
Pendiente mínima de ascenso 7.3% hasta FL100.

Número de serie	Descriptor de trayectoria	Identificador de punto de recorrido	Sobrevuelo	Curso/derrota °M (°T)	Variación magnética	Distancia (NM)	Dirección de viraje	Altitud (ft)	Velocidad (kt)	VPA/TCH (°ft)	Especificación de navegación
001	CF	CH501	-	236 (237.3)	-1.5	-	-	-	-	-	RNAV 1
002	TF	CH502	-	214 (215.8)	-1.5	3.2	-	-	-	-	RNAV 1
003	TF	TATOS	-	232 (233.4)	-1.5	10.6	-	+FL100	-	-	RNAV 1

OBSTÁCULOS SIGNIFICATIVOS

OBST	RWY	LAT	LONG	HGT (ft)	ELEV (ft)
Cota // Natural highpoint	24	400528.9N	0000324.5W	0	2341
Cota // Natural highpoint	24	400507.1N	0000151.7W	0	2381
Cota // Natural highpoint	24	401801.7N	0000036.4W	0	3144
Cota // Natural highpoint	24	402109.4N	0000545.8W	0	3013
Cota // Natural highpoint	24	401908.8N	0000039.6W	0	3040
Cota // Natural highpoint	24	401751.4N	0000510.3W	0	3545
Cota // Natural highpoint	24	401855.6N	0000855.6W	0	3048
Cota // Natural highpoint	24	401930.8N	0000733.7W	0	3086
Cota // Natural highpoint	24	401656.1N	0000555.8W	0	2688