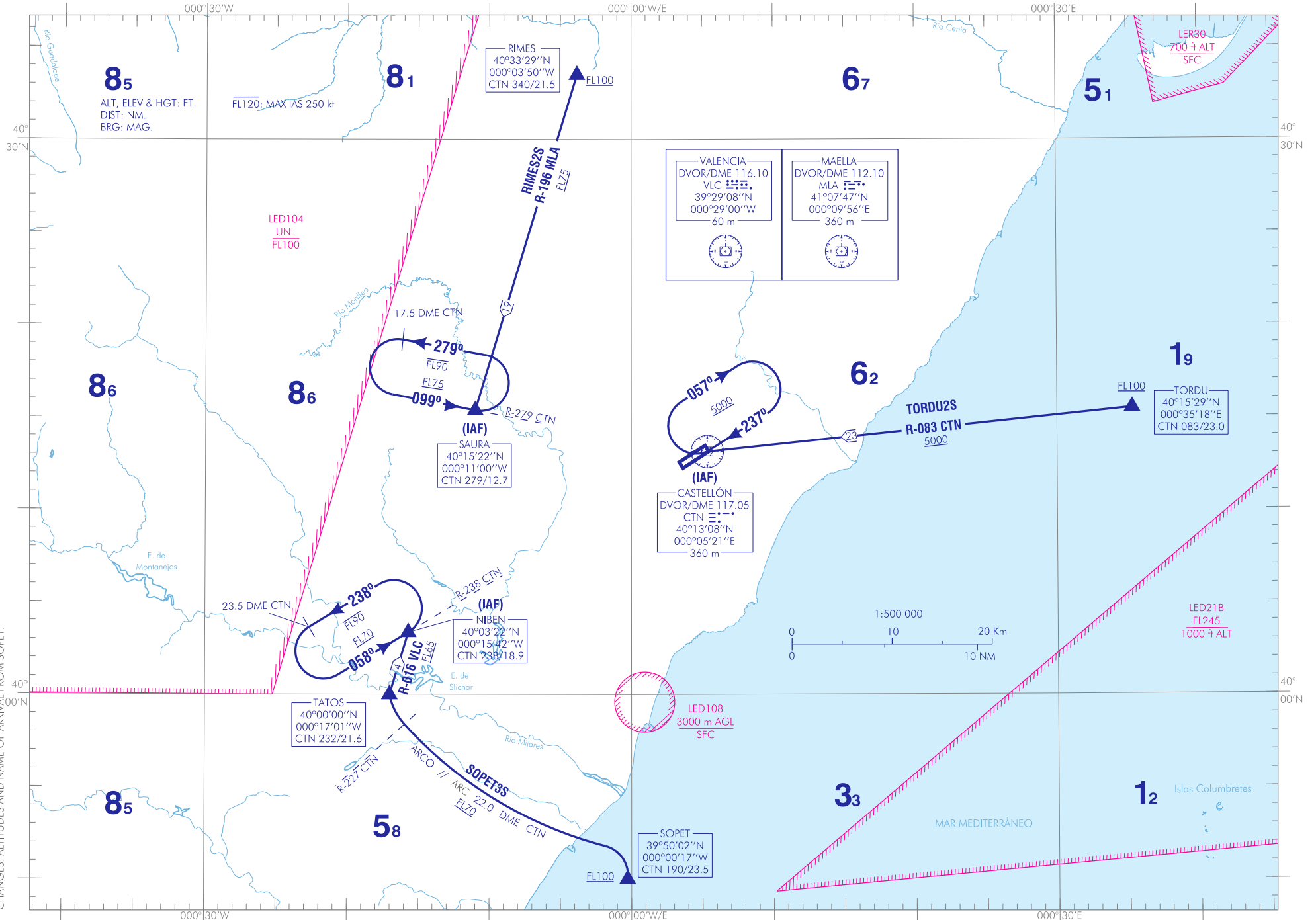


CAMBIOS: ALTITUDES Y NOMBRE DE LLEGADA DESDE SOPET.  
CHANGES: ALTITUDES AND NAME OF ARRIVAL FROM SOPET.



**INTENCIONADAMENTE EN BLANCO**  
**INTENTIONALLY BLANK**

---

CASTELLÓN AD

---

LLEGADAS NORMALIZADAS POR INSTRUMENTOS (STAR)

PISTA 06

→ NOTA APLICABLE A TODAS LAS STAR:

- CONTROL DE VELOCIDAD
- IAS MAX 250 kt por debajo de FL120.

LLEGADA RIMES DOS SIERRA (RIMES2S)  
RIMES, SAURA (IAF).

→ LLEGADA SOPET TRES SIERRA (SOPET3S)  
SOPET, ARCO 22.0 DME CTN, R-227 CTN / 22.0 DME CTN, TATOS,  
NIBEN (IAF).

LLEGADA TORDU DOS SIERRA (TORDU2S)  
TORDU, DVOR/DME CTN (IAF).

STANDARD INSTRUMENT ARRIVALS (STAR)

RUNWAY 06

NOTE APPLICABLE TO ALL STAR:

- SPEED CONTROL:
- MAX IAS 250 kt below FL120.

RIMES TWO SIERRA ARRIVAL (RIMES2S)  
RIMES, SAURA (IAF).

SOPET THREE SIERRA ARRIVAL (SOPET3S)  
SOPET, ARC 22.0 DME CTN, R-227 CTN / 22.0 DME CTN, TATOS,  
NIBEN (IAF).

TORDU TWO SIERRA ARRIVAL (TORDU2S)  
TORDU, DVOR/DME CTN (IAF).

**INTENCIONADAMENTE EN BLANCO**  
**INTENTIONALLY BLANK**