

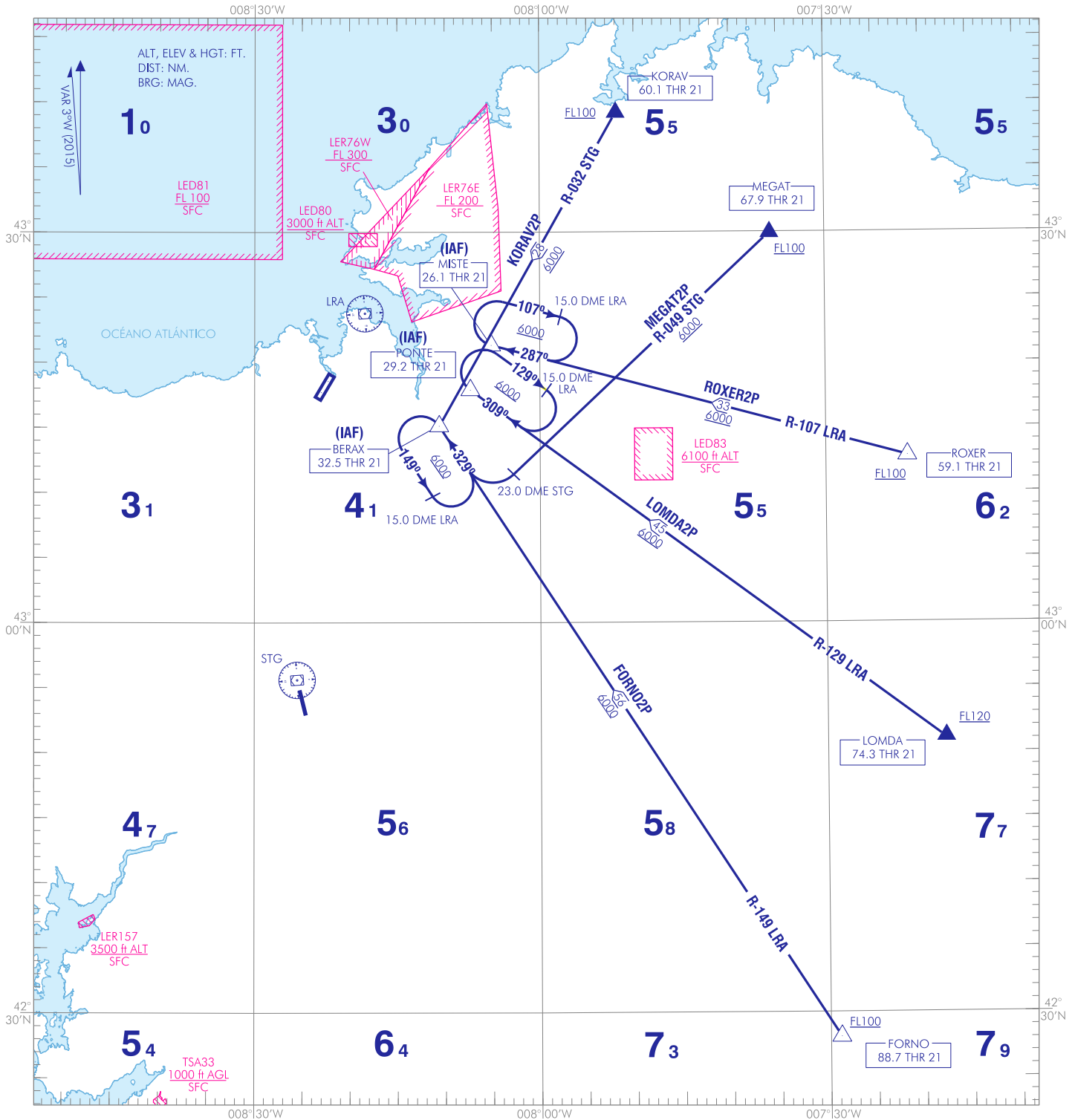
CARTA DE LLEGADA  
VUELO POR INSTRUMENTOS-DESCENSO CONTINUO (CDA)

TA 6000

APP 120.200  
TWR 118.300

FORNO2P  
LOMDA2P  
ROXER2P

KORAV2P  
MEGAT2P



**CARTA BAJO AUTORIZACIÓN ATC //**  
**CHART UNDER ATC CLEARANCE**

ESCALA // SCALE 1:800 000



IDENT	COORD	
BERAX	43°15'07"N	008°10'36"W
FORNO	42°28'05"N	007°28'53"W
KORAV	43°39'11"N	007°51'56"W
LOMDA	42°51'10"N	007°17'46"W
DVOR/DME LRA	43°23'46"N	008°18'24"W

IDENT	COORD	
MEGAT	43°29'56"N	007°35'47"W
MISTE	43°21'19"N	008°05'07"W
PONTE	42°17'53"N	007°07'19"W
ROXER	43°12'47"N	007°21'27"W
DVOR/DME STG	42°55'36"N	008°25'31"W

CAMBIOS: AMA //  
CHANGES: AMA

---

A CORUÑA AD

---

➔ LLEGADAS POR INSTRUMENTOS - DESCENSO CONTINUO (CDA)

INSTRUMENT ARRIVALS - CONTINUOUS DESCENT (CDA)

NOTA: Carta bajo autorización ATC.

NOTE: Chart under ATC clearance.

PISTA 21

RUNWAY 21

LLEGADA FORNO DOS PAPA (FORNO2P)  
FORNO, BERAX (IAF).

FORNO TWO PAPA ARRIVAL (FORNO2P)  
FORNO, BERAX (IAF).

LLEGADA KORAV DOS PAPA (KORAV2P)  
KORAV, BERAX (IAF).

KORAV TWO PAPA ARRIVAL (KORAV2P)  
KORAV, BERAX (IAF).

LLEGADA LOMDA DOS PAPA (LOMDA2P)  
LOMDA, PONTE (IAF).

LOMDA TWO PAPA ARRIVAL (LOMDA2P)  
LOMDA, PONTE (IAF).

LLEGADA MEGAT DOS PAPA (MEGAT2P)  
MEGAT, R-049 STG/23.0 DME STG, BERAX (IAF).

MEGAT TWO PAPA ARRIVAL (MEGAT2P)  
MEGAT, R-049 STG/23.0 DME STG, BERAX (IAF).

LLEGADA ROXER DOS PAPA (ROXER2P)  
ROXER, MISTE (IAF).

ROXER TWO PAPA ARRIVAL (ROXER2P)  
ROXER, MISTE (IAF).