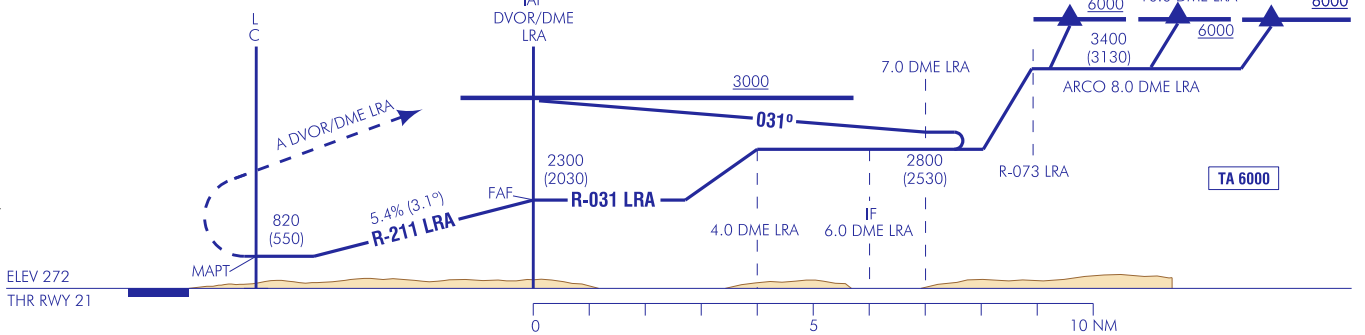


FRUSTRADA: VIRAR A LA IZQUIERDA LO ANTES POSIBLE (IAS MAX EN VIRAJE 210 kt) DIRECTO AL DVOR/DME LRA. PROCEDER EN R-009 LRA HASTA ALCANZAR 2400 ft. VIRAR A LA DERECHA SUBIENDO A 3000 ft PARA INCORPORARSE A LA ESPERA.

CAMBIOS: OBST, RENUMERACIÓN.



HGT REF ELEV THR RWY 21

OCA/H	A	B	C	D
STA	820 (550)			
	2.5%			
<b>En círculo (H) sobre 330</b>	1280 (950)	1390 (1060)	2290 (1960)	

GS	kt	80	100	120	140	160	180					
<b>FAF-THR: 6.0 NM</b>	min:s	4:29	3:35	2:59	2:34	2:14	2:00					
<b>FAF-MAPT:</b>	min:s											
<b>ROD: 5.4%</b>	ft/min	441	552	662	772	883	993					
ALT/HGT DME (LRA) FNA												
13 DME	12 DME	11 DME	10 DME	9 DME	8 DME	7 DME	6 DME	5 DME	4 DME	3 DME	2 DME	1 DME
									980 (710)	1310 (1040)	1640 (1370)	1970 (1700)

A CORUÑA AD

REQUISITOS DE LA BASE DE DATOS AERONÁUTICA  
 AERONAUTICAL DATABASE REQUIREMENTS

PROCEDIMIENTOS DE APROXIMACIÓN POR INSTRUMENTOS // INSTRUMENT APPROACH PROCEDURES

RWY 21 VOR

PUNTO POINT	LATITUD LATITUDE	LONGITUD LONGITUDE	AZIMUT VERDADERO TRUE BEARING	DISTANCIA DME DME DISTANCE (NM)
BERAX (IAF)	43°15'07.4"N	008°10'36.0"W	146.55° (LRA)	10.35 DME LRA
MISTE (IAF)	43°21'19.3"N	008°05'06.7"W	104.09° (LRA)	10.00 DME LRA
PONTE (IAF)	43°17'53.4"N	008°07'19.1"W	125.93° (LRA)	10.00 DME LRA
DVOR/DME LRA (IAF/FAF)	43°23'46.1"N	008°18'25.2"W	-	-
IF	43°29'03.9"N	008°14'32.5"W	028.01° (LRA)	6.00 DME LRA
L C (MAPT)	43°19'25.6"N	008°21'38.3"W	-	-
Aproximación final de no precisión - Ángulo de descenso (Pendiente) // Non-precision final approach - Descent angle (Slope)				3.12° (5.45%)