

Ver correcciones manuscritas GEN 0.5  
See hand amendments on section GEN 0.5

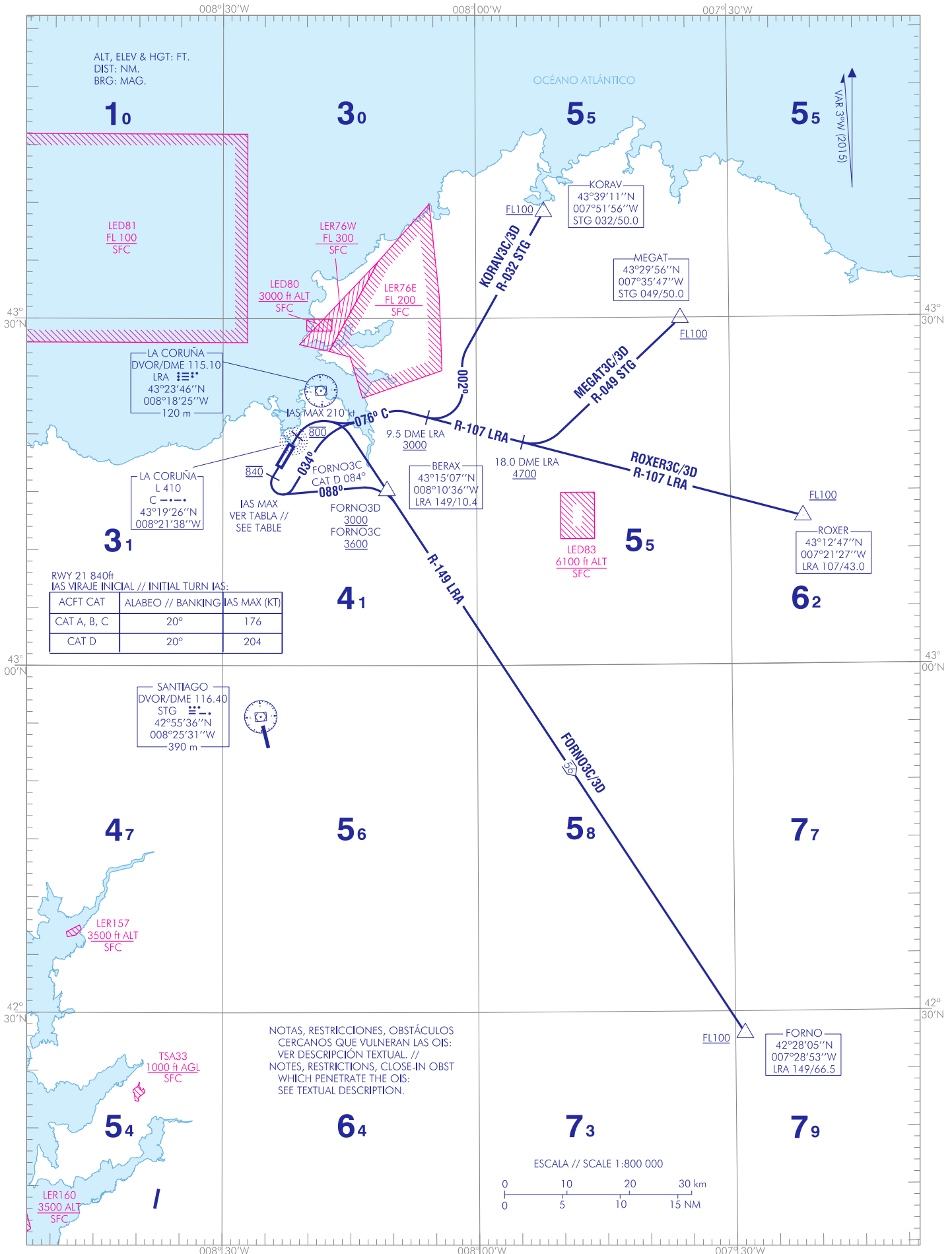
**A CORUÑA**

CARTA DE SALIDA NORMALIZADA  
VUELO POR INSTRUMENTOS (SID)-OACI

TA 6000

APP 120.200  
TWR 118.300

**RWY 03**      **RWY 21**  
FORNO3D      FORNO3C  
KORAV3D      KORAV3C  
MEGAT3D      MEGAT3C  
ROXER3D      ROXER3C



ALT, ELEV & HGT: FT.  
DIST: NM.  
BRG: MAG.

LA CORUÑA  
DVOR/DME 115.10  
LRA  
43°23'46"N  
008°18'25"W  
120 m

LA CORUÑA  
L 410  
C  
43°19'26"N  
008°21'38"W

RWY 21 840ft  
IAS VIRAJE INICIAL // INITIAL TURN IAS:

ACFT CAT	ALABEO // BANKING	IAS MAX (KT)
CAT A, B, C	20°	176
CAT D	20°	204

SANTIAGO  
DVOR/DME 116.40  
STG  
42°55'36"N  
008°25'31"W  
390 m

NOTAS, RESTRICCIONES, OBSTÁCULOS  
CERCANOS QUE VULNERAN LAS OIS:  
VER DESCRIPCIÓN TEXTUAL. //  
NOTES, RESTRICTIONS, CLOSE-IN OBST  
WHICH PENETRATE THE OIS:  
SEE TEXTUAL DESCRIPTION.

ESCALA // SCALE 1:800 000



CAMBIOS: AMA //  
CHANGES: AMA.

**INTENCIONADAMENTE EN BLANCO**  
**INTENTIONALLY BLANK**

A CORUÑA AD

SALIDAS NORMALIZADAS POR INSTRUMENTOS (SID)

PISTA 03

NOTA APLICABLE A TODAS LAS SID:

Tramos a estima no OACI.

SALIDA FORNO TRES DELTA (FORNO3D)

Subir en rumbo de pista a 800 ft QNH. Virar a la derecha para seguir R-149 LRA (IAS MAX en viraje 210 kt) directo a cruzar BERAX a 3000 ft o superior. Directo a cruzar FORNO a FL100 o superior.  
Pendiente mínima de ascenso 3.6% hasta 1300 ft.

SALIDA KORAV TRES DELTA (KORAV3D)

Subir en rumbo de pista a 800 ft QNH. Virar a la derecha a ruta magnética 076° L C (IAS MAX en viraje 210 kt) para seguir R-107 LRA directo a cruzar 9.5 DME LRA a 3000 ft o superior. Virar a la izquierda a rumbo magnético 002° para seguir R-032 STG directo a cruzar KORAV a FL100 o superior.  
Pendiente mínima de ascenso 5.0% hasta FL100.

SALIDA MEGAT TRES DELTA (MEGAT3D)

Subir en rumbo de pista a 800 ft QNH. Virar a la derecha a ruta magnética 076° L C (IAS MAX en viraje 210 kt) para seguir R-107 LRA directo a cruzar 18.0 DME LRA a 4700 ft o superior. Virar a la izquierda para seguir R-049 STG directo a cruzar MEGAT a FL100 o superior.  
Pendiente mínima de ascenso 4.0% hasta FL100.

NOTA: Posible pérdida de señal del VOR LRA entre 9.5 DME LRA y 15.0 DME LRA. Se proporcionará asistencia radar.

SALIDA ROXER TRES DELTA (ROXER3D)

Subir en rumbo de pista a 800 ft QNH. Virar a la derecha a ruta magnética 076° L C (IAS MAX en viraje 210 kt) para seguir R-107 LRA directo a cruzar ROXER a FL100 o superior.  
Pendiente mínima de ascenso 3.6% hasta 1300 ft.

NOTA: Posible pérdida de señal del VOR LRA entre 9.5 DME LRA y 15.0 DME LRA. Se proporcionará asistencia radar.

SALIDA DE CONTINGENCIA

En caso de fallo de una o más radioayudas que soportan las salidas de la RWY 03, se procederá del siguiente modo:

Subir en rumbo de pista hasta 3500 ft AMSL. Virar siguiendo instrucciones ATC.

Pendiente mínima de ascenso 4.9%.

En caso de fallo de comunicaciones, proceder según lo establecido en la sección ENR 1.8, apartado "Fallo de las comunicaciones aeroterrestres" de AIP-ESPAÑA.

PISTA 21

NOTAS APLICABLES A TODAS LAS SID:

Tramos a estima no OACI.

Viraje inicial a 840 ft.		
CATEGORÍA DE LA AERONAVE	ALABEO	IAS MAX (kt)
CAT A, B, C	20°	176
CAT D	20°	204

SALIDA FORNO TRES CHARLIE (FORNO3C)

Aeronaves CAT A, B y C: Subir en rumbo de pista a 840 ft QNH. Virar a la izquierda a rumbo magnético 088° (IAS MAX en viraje 176 kt, ángulo de alabeo 20°) directo a cruzar BERAX a 3600 ft o superior, para seguir R-149 LRA directo a cruzar FORNO a FL100 o superior.  
Pendiente mínima de ascenso 7.0% hasta 2000 ft.

Aeronaves CAT D: Subir en rumbo de pista a 840 ft QNH. Virar a la izquierda a rumbo magnético 084° (IAS MAX en viraje 204 kt, ángulo de alabeo 20°) directo a cruzar BERAX a 3600 ft o superior, para seguir R-149 LRA directo a cruzar FORNO a FL100 o superior.  
Pendiente mínima de ascenso 8.3% hasta 2100 ft.

STANDARD INSTRUMENT DEPARTURES (SID)

RUNWAY 03

NOTE APPLICABLE TO ALL SID:

Non ICAO dead reckoning segments.

FORNO THREE DELTA DEPARTURE (FORNO3D)

Climb on runway heading to 800 ft QNH. Turn right to follow R-149 LRA (turning IAS MAX 210 kt) direct to cross BERAX at 3000 ft or above. Direct to cross FORNO at FL100 or above.  
Minimum climb gradient of 3.6% up to 1300 ft.

KORAV THREE DELTA DEPARTURE (KORAV3D)

Climb on runway heading to 800 ft QNH. Turn right to magnetic track 076° L C (turning IAS MAX 210 kt) to follow R-107 LRA direct to cross 9.5 DME LRA at 3000 ft or above. Turn left to magnetic heading 002° to follow R-032 STG direct to cross KORAV at FL100 or above.  
Minimum climb gradient of 5.0% up to FL100.

MEGAT THREE DELTA DEPARTURE (MEGAT3D)

Climb on runway heading to 800 ft QNH. Turn right to magnetic track 076° L C (turning IAS MAX 210 kt) to follow R-107 LRA direct to cross 18.0 DME LRA at 4700 ft or above. Turn left to follow R-049 STG direct to cross MEGAT at FL100 or above.  
Minimum climb gradient of 4.0% up to FL100.

NOTE: Possible VOR LRA signal loss between 9.5 DME LRA and 15.0 DME LRA. Radar assistance will be provided.

ROXER THREE DELTA DEPARTURE (ROXER3D)

Climb on runway heading to 800 ft QNH. Turn right to magnetic track 076° L C (turning IAS MAX 210 kt) to follow R-107 LRA direct to cross ROXER at FL100 or above.  
Minimum climb gradient of 3.6% up to 1300 ft.

NOTE: Possible VOR LRA signal loss between 9.5 DME LRA and 15.0 DME LRA. Radar assistance will be provided.

CONTINGENCY DEPARTURE

In the event of failure of one or more nav aids bearing the departures from RWY 03, the following procedure shall be carried out:

Climb on runway heading to 3500 ft AMSL. Turn following ATC instructions.

Minimum climb gradient of 4.9%.

In case of communications failure, proceed according what is established on section ENR 1.8, item "Air-ground communications failure" of AIP-ESPAÑA.

RUNWAY 21

NOTES APPLICABLE TO ALL SID:

Non ICAO dead reckoning segments.

Initial turn at 840 ft.		
AIRCRAFT CATEGORY	BANKING	IAS MAX (kt)
CAT A, B, C	20°	176
CAT D	20°	204

FORNO THREE CHARLIE DEPARTURE (FORNO3C)

Aircraft CAT A, B and C: Climb on runway heading to 840 ft QNH. Turn left to magnetic heading 088° (turning IAS MAX 176 kt, banking 20°) direct to cross BERAX at 3600 ft or above, to follow R-149 LRA direct to cross FORNO at FL100 or above.  
Minimum climb gradient of 7.0% up to 2000 ft.

Aircraft CAT D: Climb on runway heading to 840 ft QNH. Turn left to magnetic heading 084° (turning IAS MAX 204 kt, banking 20°) direct to cross BERAX at 3600 ft or above, to follow R-149 LRA direct to cross FORNO at FL100 or above.  
Minimum climb gradient of 8.3% up to 2100 ft.

#### **SALIDA KORAV TRES CHARLIE (KORAV3C)**

Aeronaves CAT A, B y C: Subir en rumbo de pista a 840 ft QNH. Virar a la izquierda a rumbo magnético 034° (IAS MAX en viraje 176 kt, ángulo de alabeo 20°) para seguir ruta magnética 076° L C y seguir R-107 LRA directo a cruzar 9.5 DME LRA a 3000 ft o superior. Virar a la izquierda a rumbo magnético 002° para seguir R-032 STG directo a cruzar KORAV a FL100 o superior.

Pendiente mínima de ascenso 7.0% hasta 2000 ft.

→ Pendiente mínima de ascenso 3.5% desde 2000 ft hasta FL100.

Aeronaves CAT D: Subir en rumbo de pista a 840 ft QNH. Virar a la izquierda a rumbo magnético 034° (IAS MAX en viraje 204 kt, ángulo de alabeo 20°) para seguir ruta magnética 076° L C y seguir R-107 LRA directo a cruzar 9.5 DME LRA a 3000 ft o superior. Virar a la izquierda a rumbo magnético 002° para seguir R-032 STG directo a cruzar KORAV a FL100 o superior.

Pendiente mínima de ascenso 8.3% hasta 2100 ft.

#### **SALIDA MEGAT TRES CHARLIE (MEGAT3C)**

Aeronaves CAT A, B y C: Subir en rumbo de pista a 840 ft QNH. Virar a la izquierda a rumbo magnético 034° (IAS MAX en viraje 176 kt, ángulo de alabeo 20°) para seguir ruta magnética 076° L C y seguir R-107 LRA directo a cruzar 18.0 DME LRA a 4700 ft o superior. Virar a la izquierda para seguir R-049 STG directo a cruzar MEGAT a FL100 o superior.

Pendiente mínima de ascenso 7.0% hasta 2000 ft.

Aeronaves CAT D: Subir en rumbo de pista a 840 ft QNH. Virar a la izquierda a rumbo magnético 034° (IAS MAX en viraje 204 kt, ángulo de alabeo 20°) para seguir ruta magnética 076° L C y seguir R-107 LRA directo a cruzar 18.0 DME LRA a 4700 ft o superior. Virar a la izquierda para seguir R-049 STG directo a cruzar MEGAT a FL100 o superior.

Pendiente mínima de ascenso 8.3% hasta 2100 ft.

NOTA: Posible pérdida de señal del VOR LRA entre 9.5 DME LRA y 15.0 DME LRA. Se proporcionará asistencia radar.

#### **SALIDA ROXER TRES CHARLIE (ROXER3C)**

Aeronaves CAT A, B y C: Subir en rumbo de pista a 840 ft QNH. Virar a la izquierda a rumbo magnético 034° (IAS MAX en viraje 176 kt, ángulo de alabeo 20°) para seguir ruta magnética 076° L C y seguir R-107 LRA directo a cruzar ROXER a FL100 o superior.

Pendiente mínima de ascenso 7.0 % hasta 2000 ft.

Aeronaves CAT D: Subir en rumbo de pista a 840 ft QNH. Virar a la izquierda a rumbo magnético 034° (IAS MAX en viraje 204 kt, ángulo de alabeo 20°) para seguir ruta magnética 076° L C y seguir R-107 LRA directo a cruzar ROXER a FL100 o superior.

Pendiente mínima de ascenso 8.3% hasta 2100 ft.

NOTA: Posible pérdida de señal del VOR LRA entre 9.5 DME LRA y 15.0 DME LRA. Se proporcionará asistencia radar.

#### **SALIDA DE CONTINGENCIA**

En caso de fallo de una o más radioayudas que soportan las salidas de la RWY 21, se procederá del siguiente modo:

CAT A, B y C:

Subir en rumbo de pista a 840 ft QNH. Virar a la izquierda a rumbo magnético 091° (IAS MAX en viraje 176 kt, ángulo de alabeo 20°). Ascender a 4100 ft o superior y esperar instrucciones ATC.

Pendiente mínima de ascenso 7.0% hasta 4100 ft.

CAT D:

Subir en rumbo de pista a 840 ft QNH. Virar a la izquierda a rumbo magnético 091° (IAS MAX en viraje 205 kt, ángulo de alabeo 20°). Ascender a 4100 ft o superior y esperar instrucciones ATC.

Pendiente mínima de ascenso 8.3% hasta 4100 ft.

En caso de fallo de comunicaciones, proceder según lo establecido en la sección ENR 1.8, apartado "Fallo de las comunicaciones aeroterrestres" de AIP-ESPAÑA.

#### **KORAV THREE CHARLIE DEPARTURE (KORAV3C)**

Aircraft CAT A, B and C: Climb on runway heading to 840 ft QNH. Turn left to magnetic heading 034° (turning IAS MAX 176 kt, banking 20°) to follow magnetic track 076° L C and follow R-107 LRA direct to cross 9.5 DME LRA at 3000 ft or above. Turn left to magnetic heading 002° to follow R-032 STG direct to cross KORAV at FL100 or above.

Minimum climb gradient of 7.0% up to 2100 ft.

Minimum climb gradient of 3.5% from 2100 ft up to FL100.

Aircraft CAT D: Climb on runway heading to 840 ft QNH. Turn left to magnetic heading 034° (turning IAS MAX 204 kt, banking 20°) to follow magnetic track 076° L C and follow R-107 LRA direct to cross 9.5 DME LRA at 3000 ft or above. Turn left to magnetic heading 002° to follow R-032 STG direct to cross KORAV at FL100 or above.

Minimum climb gradient of 8.3% up to 2100 ft.

#### **MEGAT THREE CHARLIE DEPARTURE (MEGAT3C)**

Aircraft CAT A, B and C: Climb on runway heading to 840 ft QNH. Turn left to magnetic heading 034° (turning IAS MAX 176 kt, banking 20°) to follow magnetic heading 076° L C and follow R-107 LRA direct to cross 18.0 DME LRA at 4700 ft or above. Turn left to follow R-049 STG direct to cross MEGAT at FL100 or above.

Minimum climb gradient of 7.0% up to 2000 ft.

Aircraft CAT D: Climb on runway heading to 840 ft QNH. Turn left to magnetic heading 034° (turning IAS MAX 204 kt, banking 20°) to follow magnetic heading 076° L C and follow R-107 LRA direct to cross 18.0 DME LRA at 4700 ft or above. Turn left to follow R-049 STG direct to cross MEGAT at FL100 or above.

Minimum climb gradient of 8.3% up to 2100 ft.

NOTE: Possible VOR LRA signal loss between 9.5 DME LRA and 15.0 DME LRA. Radar assistance will be provided.

#### **ROXER THREE CHARLIE DEPARTURE (ROXER3C)**

Aircraft CAT A, B and C: Climb on runway heading to 840 ft QNH. Turn left to magnetic heading 034° (turning IAS MAX 176 kt, banking 20°) to follow magnetic heading 076° L C and follow R-107 LRA direct to cross ROXER at FL100 or above.

Minimum climb gradient of 7.0% up to 2000 ft.

Aircraft CAT D: Climb on runway heading to 840 ft QNH. Turn left to magnetic heading 034° (turning IAS MAX 204 kt, banking 20°) to follow magnetic heading 076° L C and follow R-107 LRA direct to cross ROXER at FL100 or above.

Minimum climb gradient of 8.3% up to 2100 ft.

NOTE: Possible VOR LRA signal loss between 9.5 DME LRA and 15.0 DME LRA. Radar assistance will be provided.

#### **CONTINGENCY DEPARTURE**

In the event of failure of one or more nav aids bearing the departures from RWY 21, the following procedure shall be carried out:

CAT A, B and C:

Climb on runway heading at 840 ft QNH. Turn left to magnetic heading 091° (turning IAS MAX 176 kt, banking 20°). Climb at 4100 ft or above and wait for ATC instructions.

Minimum climb gradient of 7.0% up to 4100 ft.

CAT D:

Climb on runway heading at 840 ft QNH. Turn left to magnetic heading 091° (turning IAS MAX 205 kt, banking 20°). Climb at 4100 ft or above and wait for ATC instructions.

Minimum climb gradient of 8.3% up to 4100 ft.

In case of communications failure, proceed according what is established on section ENR 1.8, item "Airground communications failure" of AIP-ESPAÑA.

## OBSTÁCULOS CERCANOS // CLOSE-IN OBSTACLES

OBSTÁCULOS OBSTACLES	RWY	LATITUD LATITUDE	LONGITUD LONGITUDE	HGT (ft)	ALT (ft)
Edificio // Building	21	43°17'00.6"N	008°23'43.7"W	23	436
Baliza // Marker	21	43°17'00.5"N	008°23'43.8"W	23	437
Edificio // Building	21	43°16'59.2"N	008°23'43.7"W	31	443
Vegetación // Vegetation	21	43°16'52.8"N	008°23'44.4"W	83	491
Vegetación // Vegetation	21	43°16'51.2"N	008°23'43.8"W	65	465
Vegetación // Vegetation	21	43°16'48.5"N	008°23'42.4"W	93	470
Vegetación // Vegetation	21	43°16'48.0"N	008°23'41.8"W	97	468
Vegetación // Vegetation	21	43°16'53.4"N	008°23'40.4"W	74	482
Antena // Antenna	21	43°16'54.5"N	008°23'41.0"W	32	442
Vegetación // Vegetation	21	43°16'39.8"N	008°23'34.7"W	90	474
Vegetación // Vegetation	21	43°16'43.0"N	008°23'34.2"W	99	460
Vegetación // Vegetation	21	43°17'00.5"N	008°23'40.0"W	50	439
Vegetación // Vegetation	21	43°17'01.9"N	008°23'41.2"W	40	443
Vegetación // Vegetation	21	43°16'52.4"N	008°23'36.7"W	73	452
Vegetación // Vegetation	21	43°16'54.6"N	008°23'36.4"W	55	474
Vegetación // Vegetation	21	43°16'54.8"N	008°23'35.0"W	68	487
Valla // Fence	21	43°16'55.8"N	008°23'37.0"W	5	444
Vegetación // Vegetation	21	43°17'03.8"N	008°23'17.0"W	78	448
Vegetación // Vegetation	21	43°17'04.9"N	008°23'16.8"W	70	424
Terreno // Ground	21	43°17'01.0"N	008°23'21.4"W	-	428
Terreno // Ground	21	43°17'00.1"N	008°23'25.8"W	-	428
Torre eléctrica // Electricity pylon	21	43°16'57.8"N	008°23'42.4"W	42	454
Torre eléctrica // Electricity pylon	21	43°16'57.3"N	008°23'37.4"W	40	460
Árbol // Tree	21	43°17'13.9"N	008°23'31.3"W	124	400
Árbol // Tree	21	43°16'39.2"N	008°23'36.6"W	80	473
Vegetación // Vegetation	21	43°17'02.9"N	008°23'15.9"W	89	455
Vegetación // Vegetation	21	43°16'39.3"N	008°23'37.1"W	90	486
Terreno // Ground	21	43°17'01.0"N	008°23'16.7"W	-	384
Terreno // Ground	21	43°16'56.4"N	008°23'41.9"W	-	423
Terreno // Ground	21	43°16'58.0"N	008°23'31.8"W	-	433
Terreno // Ground	21	43°17'04.9"N	008°23'22.2"W	-	413

\* Se ha considerado un margen de 15 m por vegetación // A margin of 15 m has been considered for vegetation.

## OBSTÁCULOS SIGNIFICATIVOS // SIGNIFICANT OBSTACLES

OBSTÁCULOS OBSTACLES	RWY	LATITUD LATITUDE	LONGITUD LONGITUDE	HGT (ft)	ALT (ft)
Terreno // Ground	21	43°14'03.2"N	008°24'03.2"W	-	1411
Tendido eléctrico // Electricity Pylon	21	43°14'07.2"N	008°23'43.9"W	80	1258
Árbol // Tree	21	43°15'08.4"N	008°22'30.1"W	111	945
Árbol // Tree	21	43°16'57.7"N	008°23'59.6"W	94	530
Antena telefonía // Telephone antenna	21	43°13'56.4"N	008°24'31.0"W	145	1827
Terreno // Ground	21	43°13'57.1"N	008°24'30.8"W	-	1686
Vegetación // Vegetation	21	43°17'56.9"N	008°23'20.2"W	101	688
Árbol // Tree	21	43°17'48.7"N	008°23'22.8"W	93	653
Terreno // Ground	21	43°17'34.5"N	008°23'41.6"W	-	640

\* Se ha considerado un margen de 15 m por vegetación // A margin of 15 m has been considered for vegetation.

**INTENCIONADAMENTE EN BLANCO**  
**INTENTIONALLY BLANK**