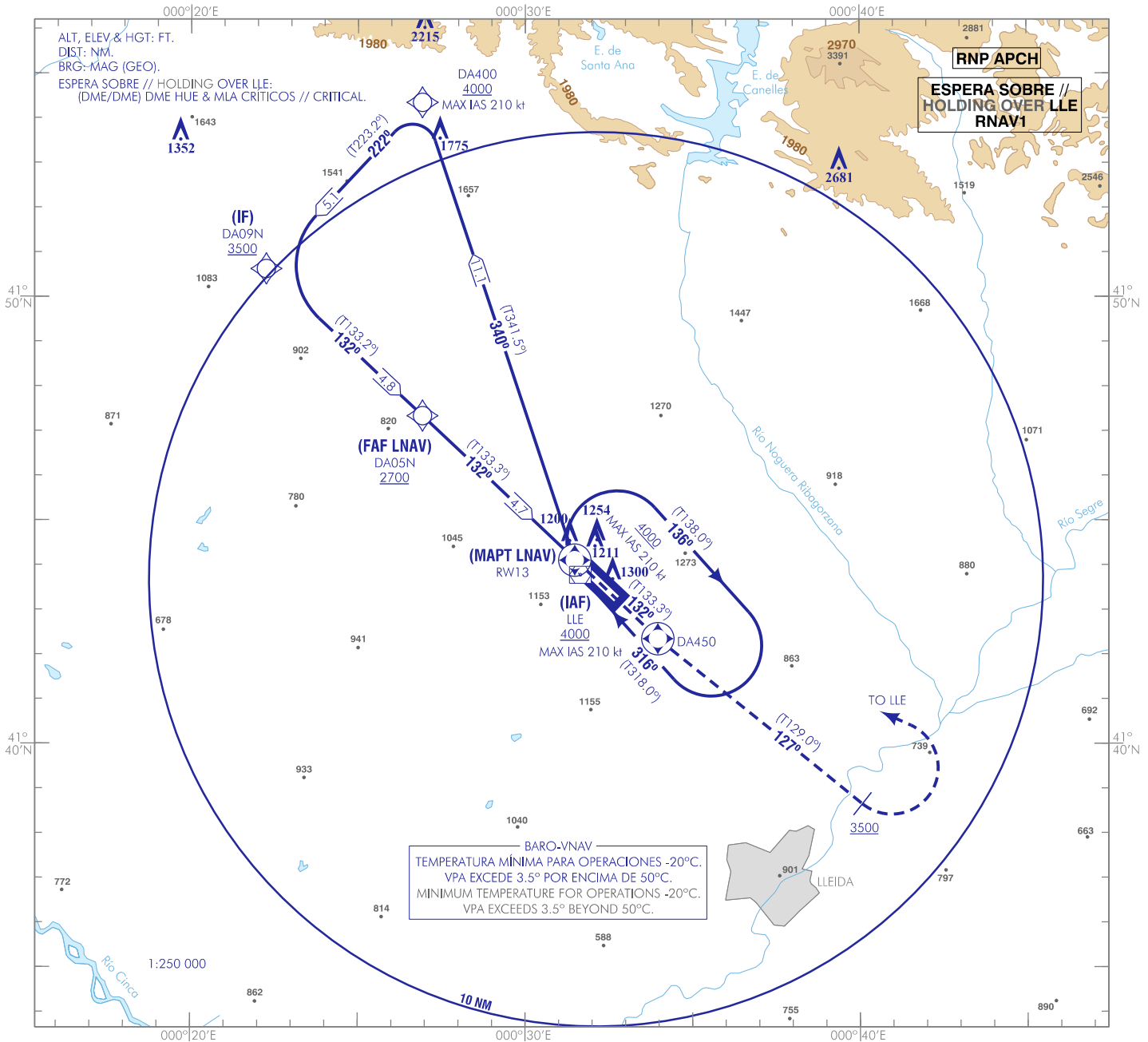


CARTA DE APROXIMACIÓN
POR INSTRUMENTOS-OACI

ELEV AD
1152 ft
VAR 2°E (2025)

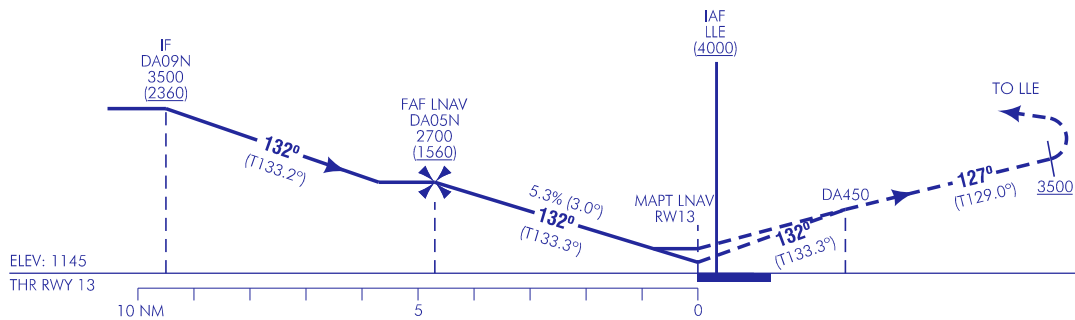
APP 127.700 MHz
TWR 121.330 C
GMC 121.630 C

LLEIDA/Alguaire
RNP Y
RWY 13



FRUSTRADA: SUBIR EN CURSO MAGNÉTICO 132° HASTA DA450. CONTINUAR EN CURSO MAGNÉTICO 127° HASTA ALCANZAR 3500 Y VIRAR A LA IZQUIERDA DIRECTO A LLE, PARA INTEGRARSE A LA ESPERA A 4000.

MISSED APCH: CLIMB IN MAGNETIC COURSE 132° UP TO DA450. CONTINUE MAGNETIC HEADING 127° TO REACH 3500 AND TURN LEFT DIRECT TO LLE, TO JOIN THE HOLDING TO 4000.



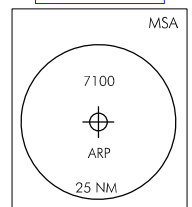
HGT REF ELEV THR RWY 13

OCA/H		A	B	C	D	
STA	LNAV	2.5%	1700 (560)			
	LNAV	4.0%	1500 (360)			
	LNAV / VNAV	2.5%	1600 (455)	1610 (465)	1620 (475)	1630 (485)
	LNAV / VNAV	4.0%	1370 (230)	1380 (240)	1390 (250)	1410 (270)
En círculo (H) sobre Circling (H) over		1152		1700 (550)	1840 (690)	

GS	kt	80	100	120	140	160	180
FAF-THR:	min:s						
FAF-MAPT:	min:s						
ROD: 5.3 %	ft/min	430	537	645	752	860	967

ALT/HGT RWY 13 FNA												
13	12	11	10	9	8	7	6	5	4	3	2	1
									2490 (1340)	2160 (1020)	1840 (700)	

TA 6000
LNAV/VNAV RDH 49



CAMBIOS: DECLINACIÓN MAGNÉTICA, RENÚMERICACIÓN, RUMBOS.
CHANGES: MAGNETIC VARIATION, RENUMBERING, HEADINGS.

LLEIDA/Alguaire AD

REQUISITOS DE LA BASE DE DATOS AERONÁUTICA
 AERONAUTICAL DATABASE REQUIREMENTS

PROCEDIMIENTOS DE APROXIMACIÓN POR INSTRUMENTOS // INSTRUMENT APPROACH PROCEDURES

RNP Y RWY 13

COORDENADAS WAYPOINTS // WAYPOINTS COORDINATES

WPT	COORD
DA05N (FAF)	414720.6N 0002655.7E
DA09N (IF)	415037.9N 0002215.0E
DA400	415421.2N 0002655.3E
DA450	414223.0N 0003357.2E
LLE (IAF)	414347.2N 0003138.6E
RW13 (MAPT LNAV)	414408.4N 0003128.1E
Aproximación final APV Baro (LNAV/VNAV) - Pendiente (Ángulo de descenso) // APV Baro final approach (LNAV/VNAV) - Slope (Descent angle)	
5.31% (3.04°)	
Aproximación final de no precisión (LNAV) - Pendiente (Ángulo de descenso) // Non-precision final approach (LNAV) - Slope (Descent angle)	
5.31% (3.04°)	

DME CRÍTICO // CRITICAL DME

INSTALACIÓN (ID) FACILITY (ID)	FREQ/CH	COORD
HUESCA (HUE)	114.55 MHz CH 92Y	420424.3278N 0001908.3554W
MAELLA (MLA)	112.10 MHz CH 58X	410746.9238N 0000956.1827E

DESCRIPCIÓN TABULAR DEL PROCEDIMIENTO
 PROCEDURE TABULAR DESCRIPTION

Número de serie Serial number	Descriptor de trayectoria Path Terminator	Identificador de punto de recorrido Waypoint identifier	Sobrevuelo Fly-over	Curso/ Derrota Course/Track M (T)	Variación magnética Magnetic variation	Distancia Distance (NM)	Dirección de viraje Turn direction	Altitud Altitude (ft)	Velocidad Speed (kt)	VPA/TCH (ft)	Especificación de navegación Navigation specification
→ LLE (IAF)											
001	IF	LLE	-	-	-1.6	-	-	-	-210	-	RNP APCH
002	TF	DA400	-	340 (341.5)	-1.6	11.1	-	+4000	-	-	RNP APCH
003	TF	DA09N	-	222 (223.2)	-1.6	5.1	-	+3500	-	-	RNP APCH
004	TF	DA05N	-	132 (133.2)	-1.6	4.8	-	+2700	-	-	RNP APCH
005	TF	RW13	Y	132 (133.3)	-1.6	4.7	-	+1194	-	3.0/49	RNP APCH
006	CF	DA450	Y	132 (133.3)	-1.6	-	-	-	-	-	RNP APCH
007	CA	-	-	127 (129.0)	-1.6	-	-	+3500	-	-	RNP APCH
008	DF	LLE	-	-	-1.6	-	L	@4000	-	-	RNP APCH

CIRCUITOS DE ESPERA // HOLDING PATTERN

Descriptor de trayectoria Path Terminator	Identificador de punto de recorrido Waypoint identifier	Sobrevuelo Fly-over	Curso/Derrota Course/Track M (T)	Variación magnética Magnetic variation	Distancia/ Tiempo de alejamiento Distance/ Outbound time	Dirección de viraje Turn direction	Altitud MNM/ MNM altitude (ft)	Altitud MAX MAX altitude (ft)	Velocidad Speed (kt)	Especificación de navegación Navigation specification
HM	LLE	-	316 (318.0)	-1.6	1 MIN	R	4000	-	-210	RNAV1