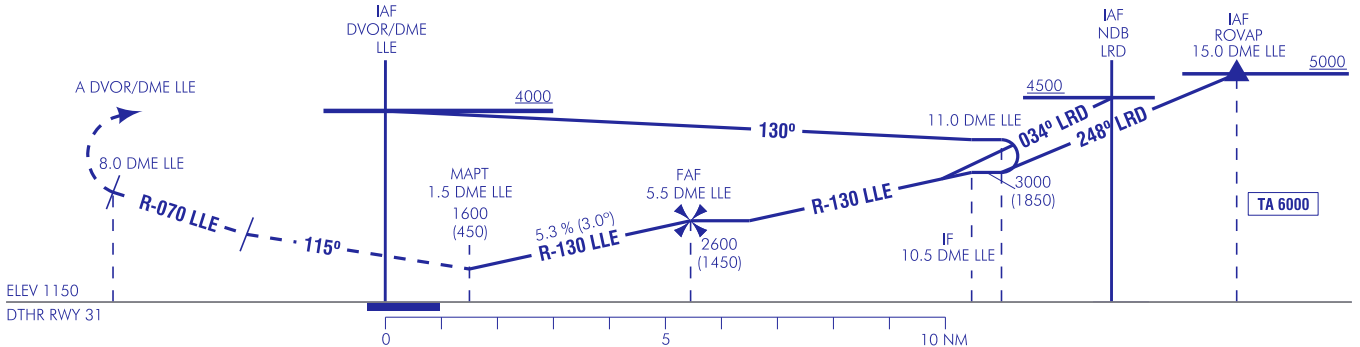


FRUSTRADA: SUBIR DIRECTO A DVOR/DME LLE. VIRAR A LA DERECHA (IAS MAX 185 kt) A RUMBO MAGNÉTICO 115° PARA INTERCEPTAR Y SEGUIR R-070 LLE HASTA 8.0 DME LLE. VIRAR A LA DERECHA DIRECTO A DVOR/DME LLE PARA INCORPORARSE A LA ESPERA A 4000 ft.

CAMBIOS: CUADRO GS, COTAS, RENUMERACIÓN.



HGT REF ELEV AD

OCA/H	A	B	C	D
2.5%	1600 (450)			
STA				
En circuito (H) sobre	1650 (500)		1840 (690)	

GS	kt	80	100	120	140	160	180							
FAF-THR:	min:s													
FAF-MAPT:	min:s													
ROD: 5.3 %	ft/min	427	534	640	747	854	960							
ALT/HGT DME (LLE) FNA														
		13 DME	12 DME	11 DME	10 DME	9 DME	8 DME	7 DME	6 DME	5 DME	4 DME	3 DME	2 DME	1 DME
										2490 (1350)	2170 (1030)	1850 (700)		

**LLEIDA AD**

**REQUISITOS DE LA BASE DE DATOS AERONÁUTICA  
 AERONAUTICAL DATABASE REQUIREMENTS**

**PROCEDIMIENTOS DE APROXIMACIÓN POR INSTRUMENTOS / INSTRUMENT APPROACH PROCEDURES**

**RWY 31 VOR**

PUNTO POINT	LATITUD LATITUDE	LONGITUD LONGITUDE	AZIMUT VERDADERO TRUE BEARING	DISTANCIA DME DME DISTANCE (NM)
DVOR/DME LLE (IAF)	41°43'47.2"N	000°31'38.6"E	-	-
NDB LRD (IAF)	41°33'10.5"N	000°38'52.9"E	-	-
ROVAP (IAF)	41°36'15.6"N	000°48'57.5"E	119.99° (LLE)	15.00 DME LLE
IF	41°37'01.5"N	000°42'22.0"E	130.00° (LLE)	10.50 DME LLE
FAF	41°40'14.8"N	000°37'15.9"E	130.00° (LLE)	5.50 DME LLE
MAPT	41°42'49.3"N	000°33'10.6"E	130.00° (LLE)	1.50 DME LLE
Aproximación final de no precisión - Ángulo de descenso (Pendiente) Non precision final approach - Descent angle (Slope)				3.02° (5.27%)