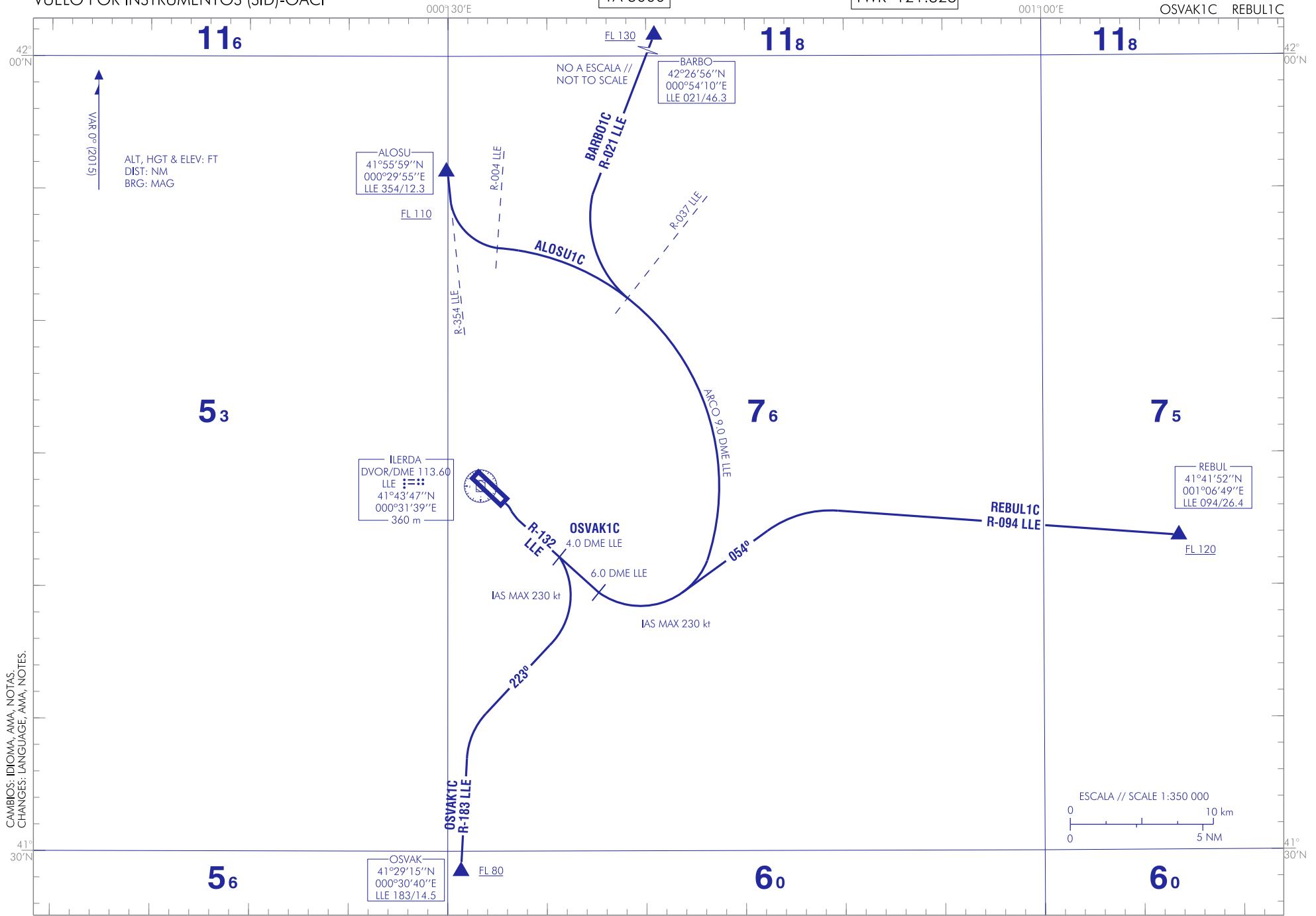


CARTA DE SALIDA NORMALIZADA  
VUELO POR INSTRUMENTOS (SID)-OACI

APP 127.700  
TWR 121.325

LLEIDA/Alguaire  
RWY 13  
ALOSU1C BARBO1C  
OSVAK1C REBUL1C

TA 6000



CAMBIOS: IDIOMA, AMA, NOTAS.  
CHANGES: LANGUAGE, AMA, NOTES.

**INTENCIONADAMENTE EN BLANCO**  
**INTENTIONALLY BLANK**

LLEIDA/Alguaire AD

SALIDAS NORMALIZADAS POR INSTRUMENTOS (SID)

PISTA 13

**SALIDA ALOSU UNO CHARLIE (ALOSU1C)**

Subir en R 132 LLE hasta 6.0 DME LLE. Virar a la izquierda (IAS MAX en viraje 230 kt) para seguir arco 9.0 DME LLE hasta R 004 LLE. Virar a la derecha para interceptar y seguir R 354 LLE directo a cruzar ALOSU a FL110 o superior.

Pendiente mínima de ascenso 5,7% hasta FL110.

**SALIDA BARBO UNO CHARLIE (BARBO1C)**

Subir en R 132 LLE hasta 6.0 DME LLE. Virar a la izquierda (IAS MAX en viraje 230 kt) para seguir arco 9.0 DME LLE hasta R 037 LLE. Virar a la derecha para interceptar y seguir R 021 LLE directo a cruzar BARBO a FL130 o superior.

Pendiente mínima de ascenso 4,2% hasta 6000 ft.

**SALIDA OSVAK UNO CHARLIE (OSVAK1C)**

Subir en R 132 LLE hasta 4.0 DME LLE. Virar a la derecha (IAS MAX en viraje 230 kt) a rumbo magnético 223° para interceptar y seguir R 183 LLE directo a cruzar OSVAK a FL80 o superior.

Pendiente mínima de ascenso 7,3% hasta FL80.

**SALIDA REBUL UNO CHARLIE (REBUL1C)**

Subir en R 132 LLE hasta 6.0 DME LLE. Virar a la izquierda (IAS MAX en viraje 230 kt) a rumbo magnético 054° para interceptar y seguir R 094 LLE directo a cruzar REBUL a FL120 o superior.

Pendiente mínima de ascenso 6,9% hasta FL120.

**SALIDA DE CONTINGENCIA**

En caso de fallo de una o más radioayudas que soportan las salidas de la RWY 13, se procederá del siguiente modo:

Subir en rumbo de pista hasta 6000 ft AMSL. Virar siguiendo instrucciones ATC.

Pendiente mínima de ascenso 7,5% hasta 6000 ft AMSL.

En caso de fallo de comunicaciones, proceder según lo establecido en la sección ENR 1.8, apartado "Fallo de las Comunicaciones Aeroterrestres" de AIP ESPAÑA.

STANDARD INSTRUMENT DEPARTURES (SID)

RUNWAY 13

**ALOSU ONE CHARLIE DEPARTURE (ALOSU1C)**

Climb on R 132 LLE up to 6.0 DME LLE. Turn left (turning IAS MAX 230 kt) to proceed on arc 9.0 DME LLE to R 004 LLE. Turn right to intercept and follow R 354 LLE direct to cross ALOSU at FL110 or above.

Minimum climb gradient of 5.7% up to FL110.

**BARBO ONE CHARLIE DEPARTURE (BARBO1C)**

Climb on R 132 LLE up to 6.0 DME LLE. Turn left (turning IAS MAX 230 kt) to proceed on arc 9.0 DME LLE to R 037 LLE. Turn right to intercept and follow R 021 LLE direct to cross BARBO at FL130 or above.

Minimum climb gradient of 4.2% up to 6000 ft.

**OSVAK ONE CHARLIE DEPARTURE (OSVAK1C)**

Climb on R 132 LLE up to 4.0 DME LLE. Turn right (turning IAS MAX 230 kt) to magnetic heading 223° to intercept and follow R 183 LLE direct to cross OSVAK at FL80 or above.

Minimum climb gradient of 7.3% up to FL80.

**REBUL ONE CHARLIE DEPARTURE (REBUL1C)**

Climb on R 132 LLE up to 6.0 DME LLE. Turn left (turning IAS MAX 230 kt) to magnetic heading 054° to intercept and follow R 094 LLE direct to cross REBUL at FL120 or above.

Minimum climb gradient of 6.9% up to FL120.

**CONTINGENCY DEPARTURE**

In the event of failure of one or more nav aids on which the departures from RWY 13 are based on, the following procedure shall be carried out:

Climb on runway heading up to 6000 ft AMSL. Turn following ATC instructions.

Minimum climb gradient of 7.5% up to 6000 ft AMSL.

In case of communications failure, proceed according to section ENR 1.8, item "Air ground Communications Failure" in AIP ESPAÑA.

OBSTÁCULOS SIGNIFICATIVOS  
SIGNIFICANT OBSTACLES

OBSTÁCULOS OBSTACLES	RWY	COORDENADAS COORDINATES	HGT (ft)	ALT (ft)
Vértice geodésico / Geodesic vertex	13	42°02'23.4"N 000°45'59.5"E	–	5500
Terreno / Ground	13	42°27'10.6"N 000°52'43.6"E	0	9006

**INTENCIONADAMENTE EN BLANCO**  
**INTENTIONALLY BLANK**