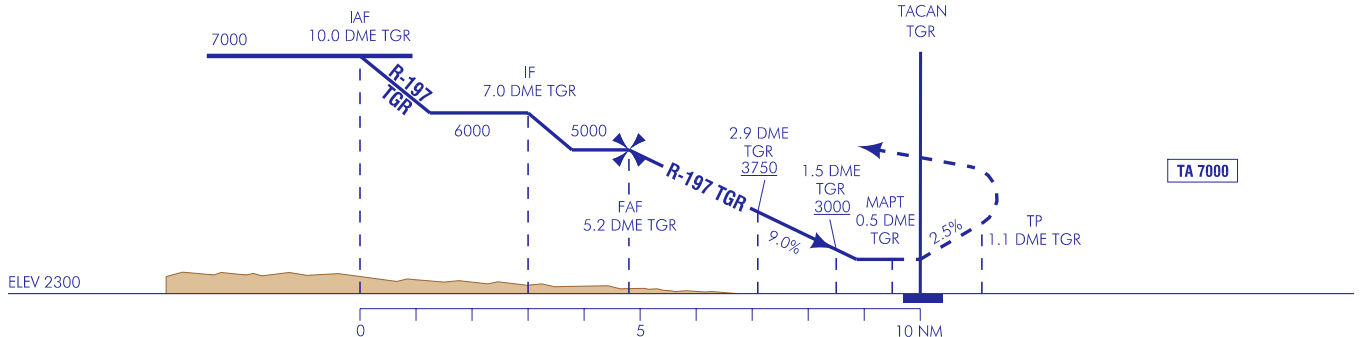


FRUSTRADA: SUBIR EN RUMBO DE PISTA HASTA 1.1 DME TGR. VIRAR A LA DERECHA (IAS MAX 90 kt) SUIBIENDO A 7000 ft PARA INTEGRARSE A LA ESPERA.



CATEGORÍA	HELICÓPTEROS
S-TACAN	2750/1.6 528 (600-1.6)

GS	kt	60	70	80	90	100	
FAF-THR:	min:s						
FAF-MAPT: 4.7	min:s	4:42	4:02	3:32	3:08	2:49	
ROD: 9.0%	ft/min	547	638	729	820	911	
ALT DME (TGR) FNA							
14 DME	13 DME	12 DME	11 DME	10 DME	9 DME	8 DME	
7 DME	6 DME	5 DME	4 DME	3 DME	2 DME		
				4900	4350	3800	3260

INTENCIONADAMENTE EN BLANCO
INTENTIONALLY BLANK