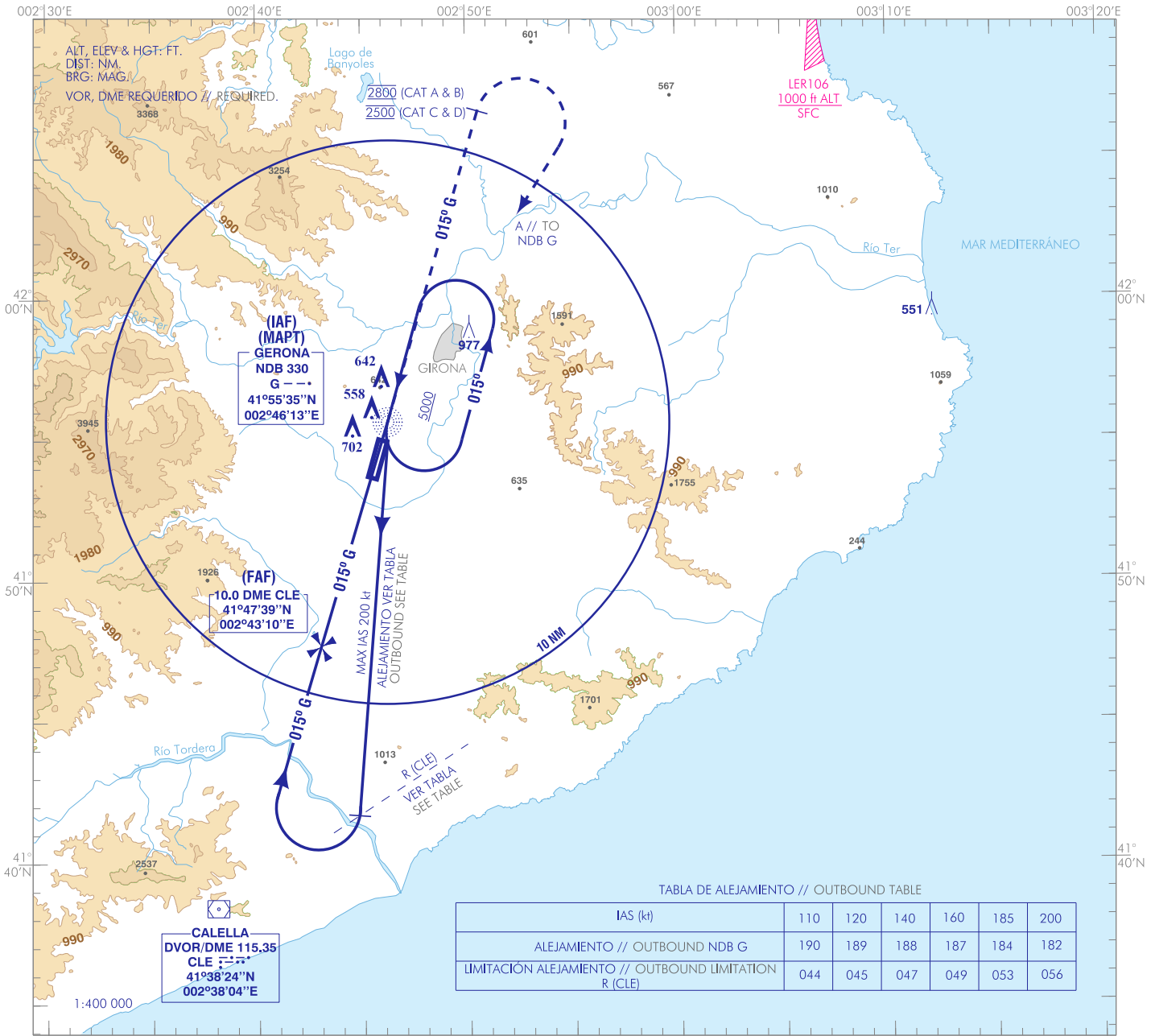


CARTA DE APROXIMACIÓN  
POR INSTRUMENTOS-OACI

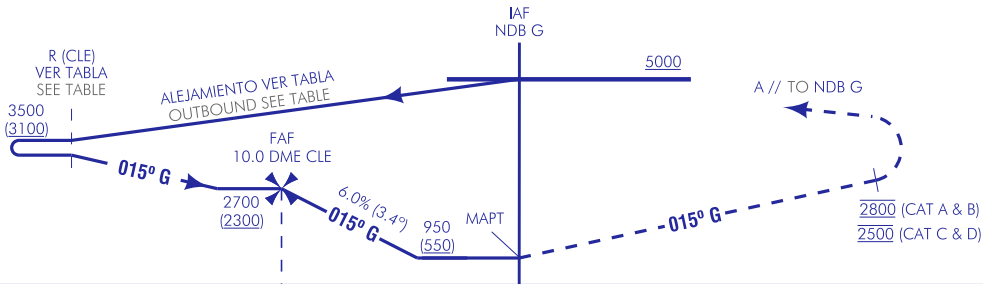
ELEV AD  
469  
VAR 1°E (2020)

APP 120.900  
TWR 118.500  
GMC 121.700  
ATIS 128.750

GIRONA  
NDB Z  
RWY 01



**FRUSTRADA:** SUBIR EN RUTA MAGNÉTICA 015° NDB G HASTA ALCANZAR 2800 AMSL (CAT A & B), 2500 AMSL (CAT C & D). VIRAR A LA DERECHA DIRECTO A NDB G, ASCIENDIENDO A 5000 PARA INTEGRARSE A LA ESPERA.  
**MISSED APCH:** CLIMB ON MAGNETIC TRACK 015° NDB G UP TO REACH 2800 AMSL (CAT A & B), 2500 AMSL (CAT C & D). TURN RIGHT DIREC TO NDG G, CLIMBING UP TO 5000 TO JOIN THE HOLDING.



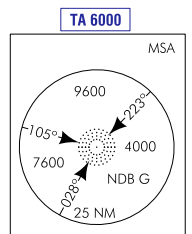
ELEV: 403  
THR RWY 01

HGT REF ELEV THR RWY 01

OCA/H	A	B	C	D
2.5%		950 (550)		
En círculo (H) sobre Circling (H) over	1080 (620)	1390 (930)	1590 (1130)	2130 (1670)

GS	kt	80	100	120	140	160	180
FAF-THR:	min:s						
FAF-MAPT:	min:s	NO AUTORIZADO EL CRONOMETRAJE // TIMING NOT AUTHORIZED					
ROD: 6.0 %	ft/min	487	609	730	852	974	1095

ALT/HGT DME ( ) FNA										
13	12	11	10	9	8	7	6	5	4	3



CAMBIOS: VARIACIÓN MAGNÉTICA, DESIGNADOR DE RWY, IDIOMA, OBSTÁCULOS, RENUMERACIÓN. CHANGES: MAGNETIC VARIATION, RWY DESIGNATOR, LANGUAGE, OBSTACLES, RENUMERATION.

GIRONA AD

REQUISITOS DE LA BASE DE DATOS AERONÁUTICA  
 AERONAUTICAL DATABASE REQUIREMENTS

PROCEDIMIENTOS DE APROXIMACIÓN POR INSTRUMENTOS // INSTRUMENT APPROACH PROCEDURES

→ NDB Z RWY 01

PUNTO POINT	LATITUD LATITUDE	LONGITUD LONGITUDE	AZIMUT VERDADERO TRUE BEARING	DISTANCIA DME DME DISTANCE (NM)
NDB G (IAF/MAPT)	41°55'35.0"N	002°46'12.6"E	-	-
FAF	41°47'38.8"N	002°43'10.1"E	196.00° (L G)	10.00 DME CLE
Aproximación final de no precisión - Pendiente (Ángulo de descenso) // Non-precision final approach - Slope (Descent angle)				6.01% (3.44°)