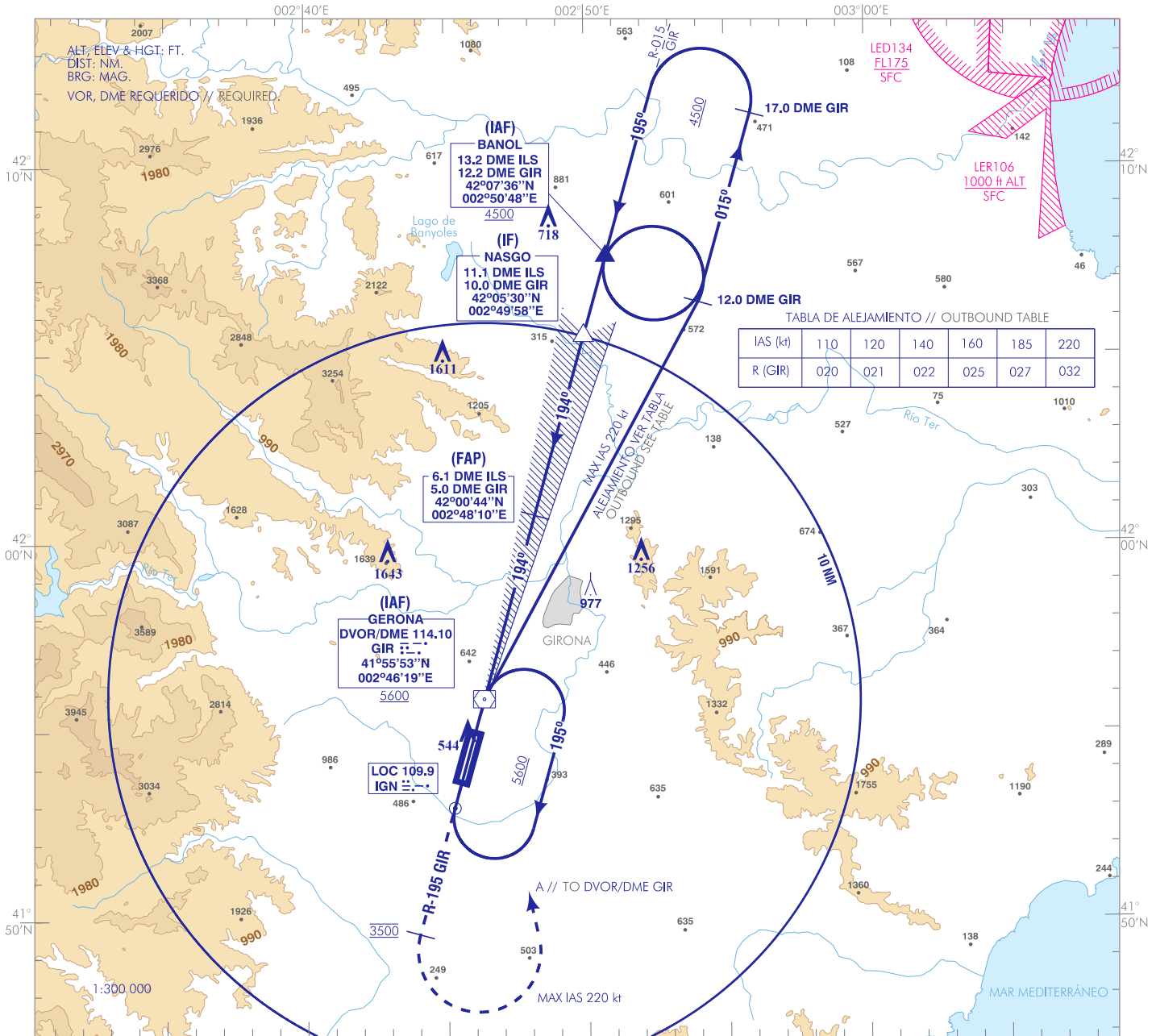


CARTA DE APROXIMACIÓN
POR INSTRUMENTOS-OACI

ELEV AD
469
VAR 1°E (2020)

APP 120.900
TWR 118.500
GMC 121.700
ATIS 128.750

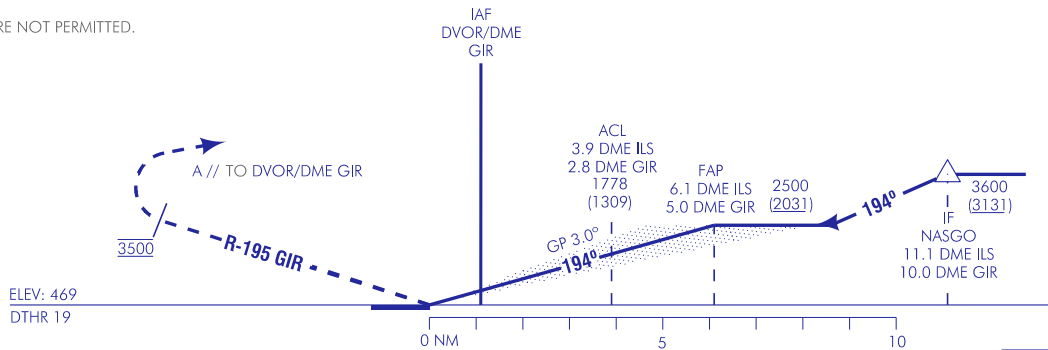
GERONA
ILS Z
RWY 19



FRUSTRADA: SUBIR EN R-195 GIR HASTA ALCANZAR 3500 AMSL. VIRAR A LA IZQUIERDA (IAS MAX 220 kt) DIRECTO AL DVOR/DME GIR ASCIENDIENDO A 5600 PARA INTEGRARSE A LA ESPERA.
MISSED APCH: CLIMB IN R-195 GIR TO REACH 3500 AMSL. TURN LEFT (MAX IAS 220 kt) DIRECT TO DVOR/DME GIR CLIMBING UP TO 5600 TO JOIN THE HOLDING.

NOTAS:
- PROHIBIDO VIRAR ANTES DEL THR.

NOTAS:
- TURNS BEFORE THR ARE NOT PERMITTED.



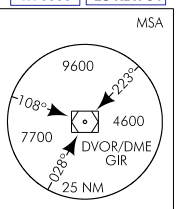
HGT REF ELEV DTHR 19

OCA/H		A	B	C	D
STA	CAT I	691 (222)	703 (234)	711 (242)	722 (253)
	CAT II	(135)	(152)	(164)	(178)
En circuito (H) sobre Circling (H) over 469		1090 (630)	1390 (930)	1590 (1130)	2130 (1670)

GS	kt	80	100	120	140	160	180
FAP-THR: 6.1 NM	min:s	4:35	3:40	3:03	2:37	2:17	2:02
FAP-MAPT:	min:s						
ROD: 5.2 %	ft/min	425	531	637	743	849	955

ALT/HGT DME (ILS) FNA												
13	12	11	10	9	8	7	6	5	4	3	2	1
							2470 (2000)	2140 (1670)	1820 (1350)	1490 (1020)	1170 (700)	850 (380)

TA 6000 ILS RDH 54



CAMBIOS: COORD DVOR EN VEZ DE DME GIR.
CHANGES: DVOR COORD INSTEAD OF DME GIR.

GIRONA AD

REQUISITOS DE LA BASE DE DATOS AERONÁUTICA
AERONAUTICAL DATABASE REQUIREMENTS

PROCEDIMIENTOS DE APROXIMACIÓN POR INSTRUMENTOS // INSTRUMENT APPROACH PROCEDURES

ILS Z RWY 19

PUNTO POINT	LATITUD LATITUDE	LONGITUD LONGITUDE	AZIMUT VERDADERO TRUE BEARING	DISTANCIA DME DME DISTANCE (NM)
BANOL (IAF)	42°07'36.3"N	002°50'48.3"E	015.92° (GIR)	12.19 DME GIR
DVOR/DME GIR (IAF)	41°55'52.5"N	002°46'18.7"E	—	—
NASGO (IF)	42°05'29.8"N	002°49'58.4"E	015.78° (LOC IGN)	11.05 DME ILS
FAP	42°00'44.2"N	002°48'09.8"E	015.78° (LOC IGN)	6.10 DME ILS
Aproximación final de precisión - Pendiente (Ángulo de descenso) // Precision final approach - Slope (Descent angle)				5.24% (3.00°)

OBSTÁCULOS QUE VULNERAN LA VSS // OBSTACLES WHICH PENETRATE THE VSS

OBSTÁCULOS OBSTACLES	RWY	LATITUD LATITUDE	LONGITUD LONGITUDE	HGT (ft)	ELEV (ft)
Cota// Spot	01	41°54'53.6"N	002°45'56.9"E	—	471
Luz APCH // APCH Light	01	41°54'53.4"N	002°45'56.8"E	0	469