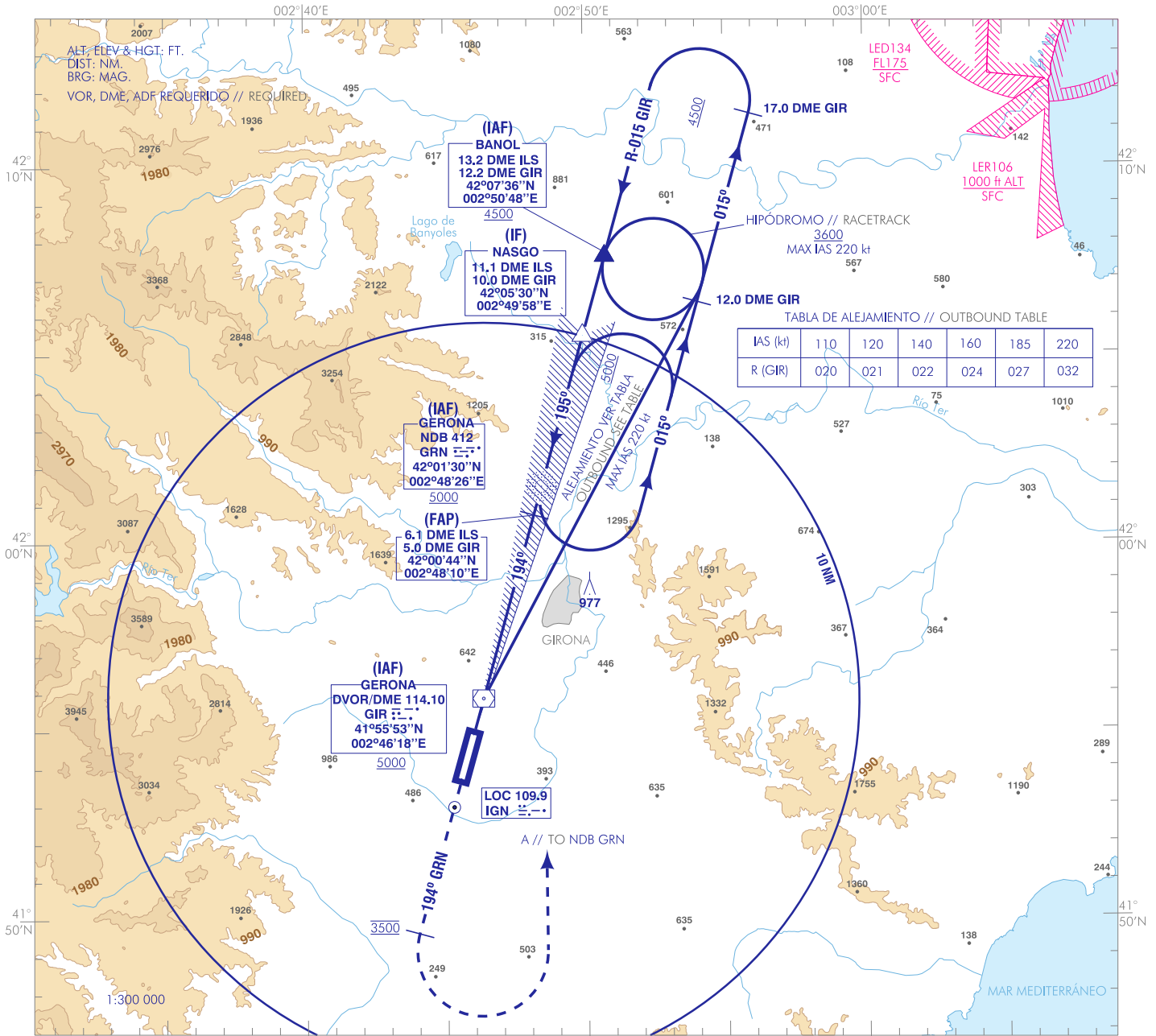


CARTA DE APROXIMACIÓN  
POR INSTRUMENTOS-OACI

ELEV AD  
469  
VAR 1°E (2020)

APP 120.900  
TWR 118.500  
GMC 121.700  
ATIS 128.750

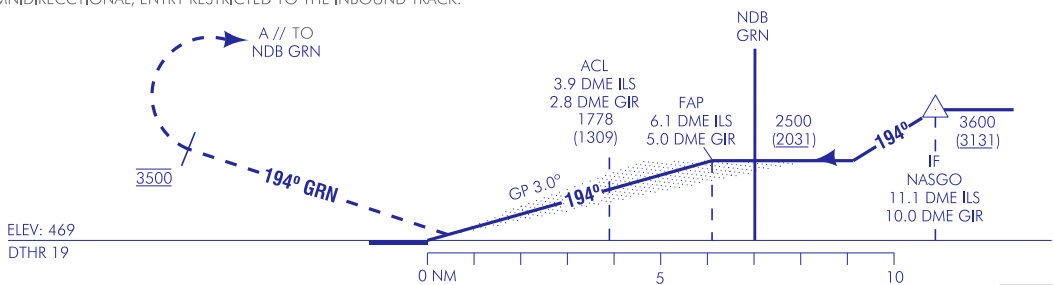
GIRONA  
ILS Y  
RWY 19



**FRUSTRADA:** SUBIR EN RUTA MAGNÉTICA 195° NDB GRN HASTA ALCANZAR 3500 AMSL. VIRAR A LA IZQUIERDA DIRECTO AL NDB GRN ASCIENDIENDO A 5000 PARA INTEGRARSE A LA ESPERA.  
**MISSED APCH:** CLIMB ON MAGNETIC TRACK 195° NDB GRN UP TO REACH 3500 AMSL. TURN LEFT DIRECT TO NDB GRN CLIMBING UP TO 5000 TO JOIN THE HOLDING.

- NOTAS:
- PROHIBIDO VIRAR ANTES DEL THR.
  - HIPÓDROMO NO OMNIDIRECCIONAL, ENTRADA RESTRINGIDA AL RUMBO DE ACERCAMIENTO.

- NOTES:
- TURNS BEFORE THR ARE NOT PERMITTED.
  - RACETRACK NON OMNIDIRECTIONAL, ENTRY RESTRICTED TO THE INBOUND TRACK.



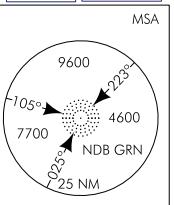
HGT REF ELEV DTHR 19

OCA/H		A	B	C	D
STA	CAT I	691 (222)	703 (234)	711 (242)	722 (253)
	CAT II	(135)	(152)	(164)	(178)
En círculo (H) sobre Circling (H) over 469		1090 (630)	1390 (930)	1590 (1130)	2130 (1670)

GS	kt	80	100	120	140	160	180
FAP-THR: 6.1 NM	min:s	4:35	3:40	3:03	2:37	2:17	2:02
FAP-MAPT:	min:s						
ROD: 5.2 %	ft/min	425	531	637	743	849	955

ALT/HGT DME (ILS) FNA										
13	12	11	10	9	8	7	6	5	4	
							2470 (2000)	2140 (1670)	1820 (1350)	1490 (1020)
							1170 (700)	850 (380)		

TA 6000 ILS RDH 54



CAMBIOS: VARIACIÓN MAGNÉTICA, RUMBOS, RADIALES, DESIGNADOR DE RWY, IDIOMA, OBSTÁCULOS, RENUMERACIÓN. CHANGES: MAGNETIC VARIATION, HEADINGS, RADIALS, RWY DESIGNATOR, LANGUAGE, OBSTACLES, RENUMERATION.

GIRONA AD

REQUISITOS DE LA BASE DE DATOS AERONÁUTICA  
 AERONAUTICAL DATABASE REQUIREMENTS

PROCEDIMIENTOS DE APROXIMACIÓN POR INSTRUMENTOS // INSTRUMENT APPROACH PROCEDURES

→ ILS Y RWY 19

PUNTO POINT	LATITUD LATITUDE	LONGITUD LONGITUDE	AZIMUT VERDADERO TRUE BEARING	DISTANCIA DME DME DISTANCE (NM)
BANOL (IAF)	42°07'36.3"N	002°50'48.3"E	015.92° (GIR)	12.19 DME GIR
NDB GRN (IAF)	42°01'29.9"N	002°48'26.0"E	-	-
DVOR/DME GIR (IAF)	41°55'53.0"N	002°46'18.5"E	-	-
NASGO (IF)	42°05'29.8"N	002°49'58.4"E	015.78° (LOC IGN)	11.05 DME ILS
FAP	42°00'44.2"N	002°48'09.8"E	015.78° (LOC IGN)	6.10 DME ILS
Aproximación final de precisión - Pendiente (Ángulo de descenso) // Precision final approach - Slope (Descent angle)				5.24% (3.00°)