

CARTA DE APROXIMACIÓN
POR INSTRUMENTOS-OACI

ELEV AD
469
VAR 1°E (2020)

APP 120.900
TWR 118.500
GMC 121.700
ATIS 128.750

GIRONA
LOC Y
RWY 19

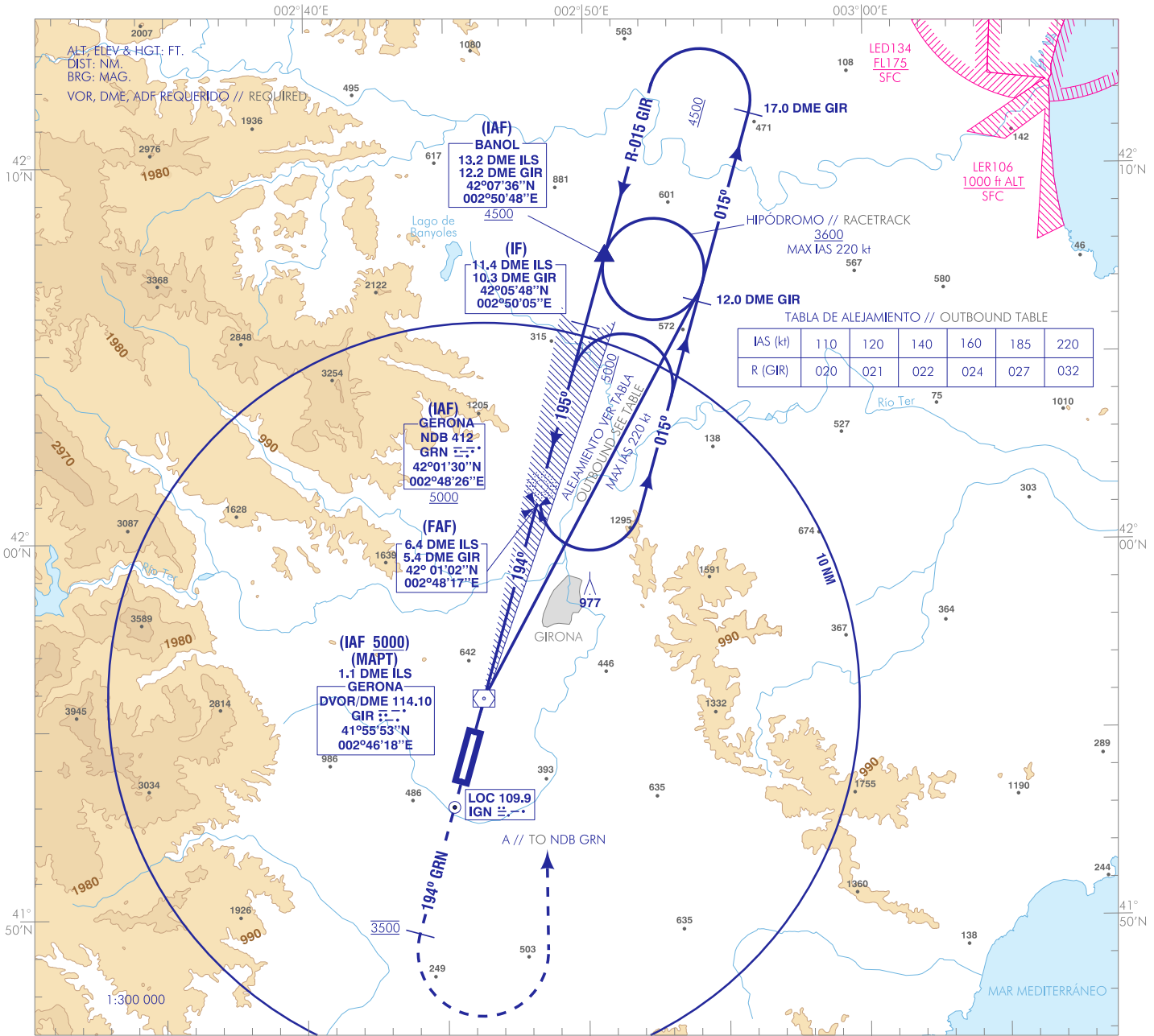


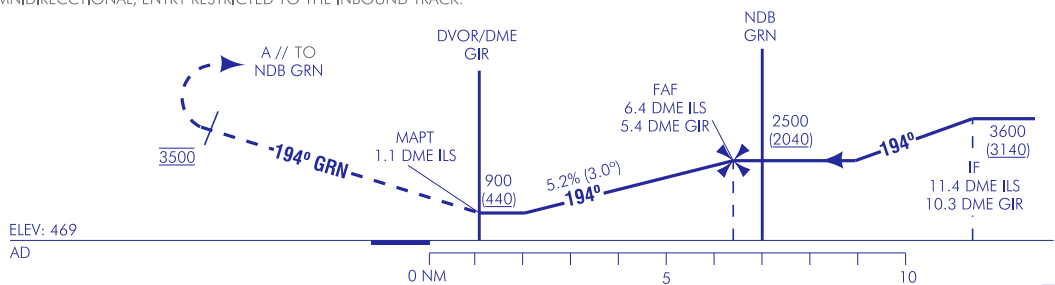
TABLA DE ALEJAMIENTO // OUTBOUND TABLE

IAS (kt)	110	120	140	160	185	220
R (GIR)	020	021	022	024	027	032

FRUSTRADA: SUBIR EN RUTA MAGNÉTICA 194° NDB GRN HASTA ALCANZAR 3500 AMSL. VIRAR A LA IZQUIERDA DIRECTO AL NDB GRN ASCIENDIENDO A 5000 PARA INTEGRARSE A LA ESPERA.
MISSED APCH: CLIMB ON MAGNETIC TRACK 194° NDB GRN UP TO REACH 3500 AMSL. TURN LEFT DIRECT TO NDB GRN CLIMBING UP TO 5000 TO JOIN THE HOLDING.

- NOTAS:
- PROHIBIDO VIRAR ANTES DEL MAPT.
 - HIPÓDROMO NO OMNIDIRECCIONAL, ENTRADA RESTRINGIDA AL RUMBO DE ACERCAMIENTO.

- NOTES:
- TURNS BEFORE MAPT ARE NOT PERMITTED.
 - RACETRACK NON OMNIDIRECTIONAL, ENTRY RESTRICTED TO THE INBOUND TRACK.



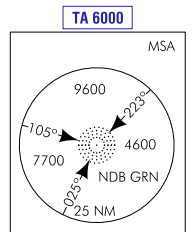
HGT REF ELEV AD

OCA/H	A	B	C	D
2.5%		900 (440)		
STA				
En círculo (H) sobre Circling (H) over	1090 (630)	1390 (930)	1590 (1130)	2130 (1670)

GS	kt	80	100	120	140	160	180
FAF-THR:	min:s						
FAF-MAPT:	min:s	NO AUTORIZADO EL CRONOMETRAJE // TIMING NOT AUTHORIZED					
ROD: 5.2 %	ft/min	422	527	633	738	844	959

ALT/HGT DME (ILS) FNA

	13	12	11	10	9	8	7	6	5	4	3	2	1
								2420 (1950)	2110 (1640)	1790 (1320)	1470 (1000)	1160 (690)	



CAMBIOS: VARIACIÓN MAGNÉTICA, RUMBOS, RADIALES, DESIGNADOR DE RWY, IDIOMA, OBSTÁCULOS, RENUMERACIÓN. CHANGES: MAGNETIC VARIATION, HEADINGS, RADIALS, RWY DESIGNATOR, LANGUAGE, OBSTACLES, RENUMERATION.

GIRONA AD

REQUISITOS DE LA BASE DE DATOS AERONÁUTICA
 AERONAUTICAL DATABASE REQUIREMENTS

PROCEDIMIENTOS DE APROXIMACIÓN POR INSTRUMENTOS // INSTRUMENT APPROACH PROCEDURES

→ LOC Y RWY 19

PUNTO POINT	LATITUD LATITUDE	LONGITUD LONGITUDE	AZIMUT VERDADERO TRUE BEARING	DISTANCIA DME DME DISTANCE (NM)
BANOL (IAF)	42°07'36.3"N	002°50'48.3"E	015.92° (GIR)	12.19 DME ILS
NDB GRN (IAF)	42°01'29.9"N	002°48'26.0"E	-	-
DVOR/DME GIR (IAF/MAPT)	41°55'53.0"N	002°46'18.5"E	-	-
IF	42°05'48.2"N	002°50'05.4"E	015.78° (LOC IGN)	11.37 DME ILS
FAF	42°01'02.4"N	002°48'16.7"E	015.78° (LOC IGN)	6.42 DME ILS
Aproximación final de no precisión - Pendiente (Ángulo de descenso) // Non-precision final approach - Slope (Descent angle)				5.21% (2.98°)