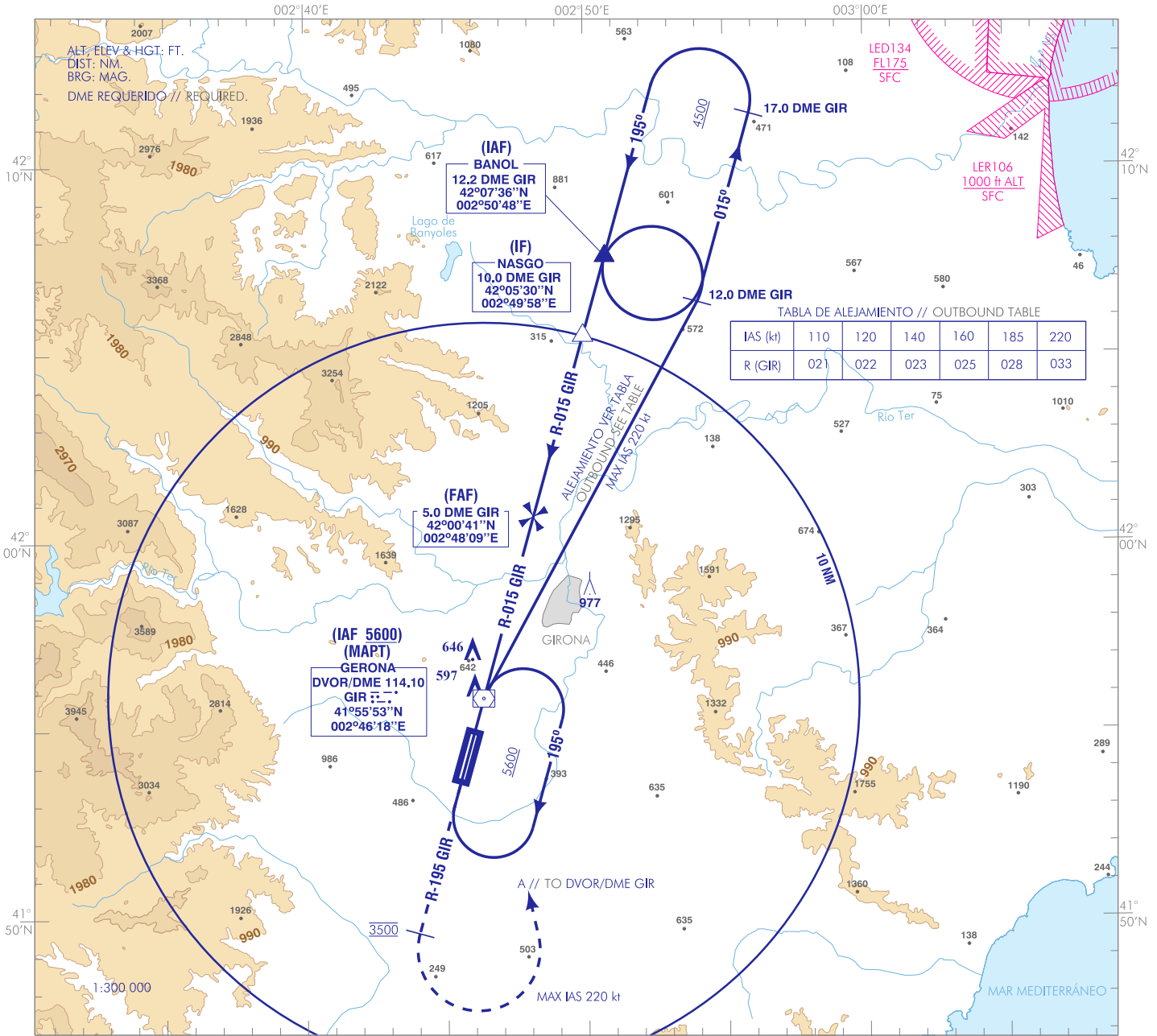


CARTA DE APROXIMACIÓN  
POR INSTRUMENTOS-OACI

ELEV AD  
469  
VAR 1°E (2020)

APP 120.900  
TWR 118.500  
GMC 121.700  
ATIS 128.750

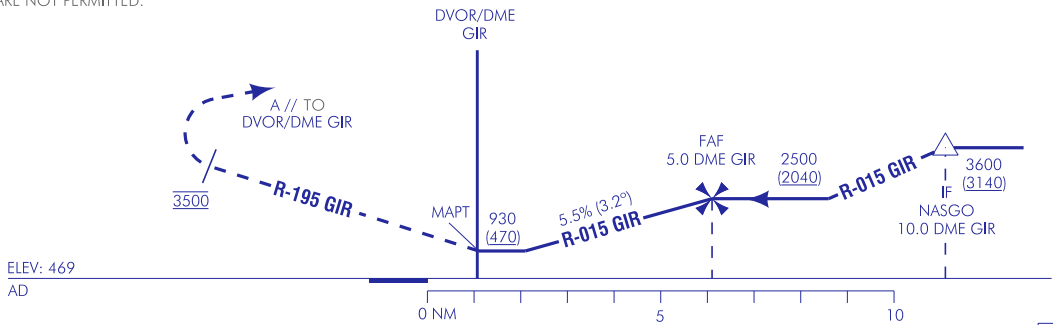
GERONA  
VOR  
RWY 19



**FRUSTRADA:** SUBIR EN R-195 GIR HASTA ALCANZAR 3500 AMSL. VIRAR A LA IZQUIERDA (IAS MAX 220 kt) DIRECTO AL DVOR/DME GIR ASCIENDIENDO A 5600 PARA INTEGRARSE A LA ESPERA.  
**MISSED APCH:** CLIMB ON R-195 GIR UP TO REACH 3500 AMSL. TURN LEFT (MAX IAS 220 kt) DIRECT TO DVOR/DME GIR CLIMBING UP TO 5600 TO JOIN THE HOLDING.

NOTAS:  
- PROHIBIDO VIRAR ANTES DEL MAPT.

NOTES:  
- TURNS BEFORE MAPT ARE NOT PERMITTED.

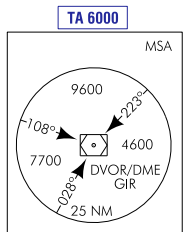


HGT REF ELEV AD

OCA/H	A	B	C	D
2.5%		930 (470)		
<b>STA</b>				
<b>En círculo (H) sobre</b> <b>Circling (H) over</b>	1090 (630)	1390 (930)	1590 (1130)	2130 (1670)

GS	kt	80	100	120	140	160	180
<b>FAF-THR:</b>	min:s						
<b>FAF-MAPT:</b>	min:s	NO AUTORIZADO EL CRONOMETRAJE // TIMING NOT AUTHORIZED					
<b>ROD: 5.5 %</b>	ft/min	448	560	671	783	895	1007

ALT/HGT DME ( GIR ) FNA												
13	12	11	10	9	8	7	6	5	4	3	2	1
									2220 (1760)	1880 (1420)	1550 (1090)	1210 (750)



CAMBIOS: VARIACIÓN MAGNÉTICA, RUMBOS, RADIALES, DESIGNADOR DE RWY, IDIOMA, OBSTÁCULOS, RENUMERACIÓN.  
CHANGES: MAGNETIC VARIATION, HEADINGS, RADIALS, RWY DESIGNATOR, LANGUAGE, OBSTACLES, RENUMERATION.

GIRONA AD

REQUISITOS DE LA BASE DE DATOS AERONÁUTICA  
 AERONAUTICAL DATABASE REQUIREMENTS

PROCEDIMIENTOS DE APROXIMACIÓN POR INSTRUMENTOS // INSTRUMENT APPROACH PROCEDURES

→ VOR RWY 19

PUNTO POINT	LATITUD LATITUDE	LONGITUD LONGITUDE	AZIMUT VERDADERO TRUE BEARING	DISTANCIA DME DME DISTANCE (NM)
BANOL (IAF)	42°07'36.3"N	002°50'48.3p"E	015.92° (GIR)	12.19 DME GIR
DVOR/DME GIR (IAF/MAPT)	41°55'53.0"N	002°46'18.5"E	–	–
NASGO (IF)	42°05'29.8"N	002°49'58.4"E	015.83° (GIR)	9.99 DME GIR
FAF	42°00'40.8"N	002°48'09.5"E	016.00° (GIR)	4.99 DME GIR
Aproximación final de no precisión - Pendiente (Ángulo de descenso) // Non-precision final approach - Slope (Descent angle)				5.53% (3.16°)