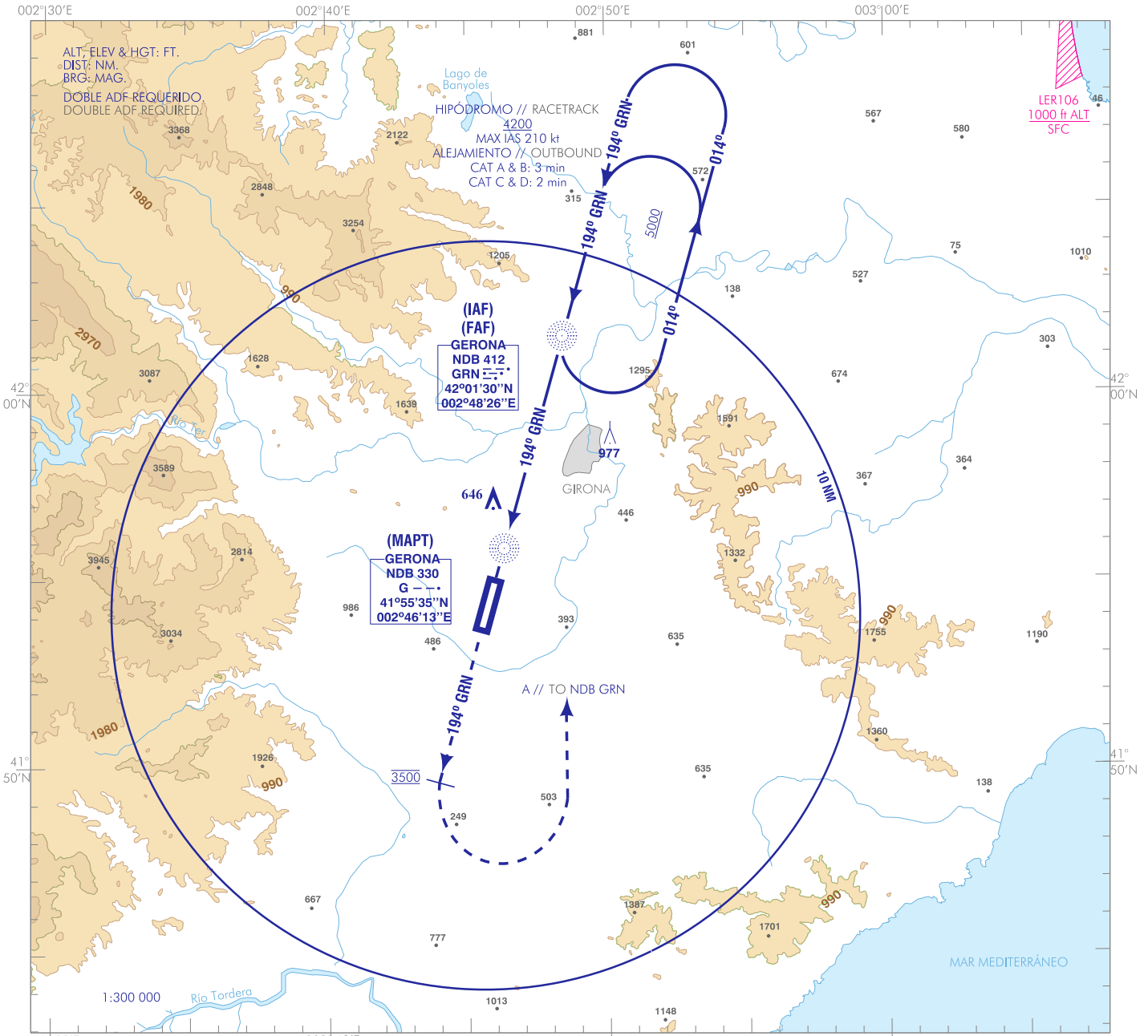


CARTA DE APROXIMACIÓN
POR INSTRUMENTOS-OACI

ELEV AD
469
VAR 1°E (2020)

APP 120.900
TWR 118.500
GMC 121.700
ATIS 128.750

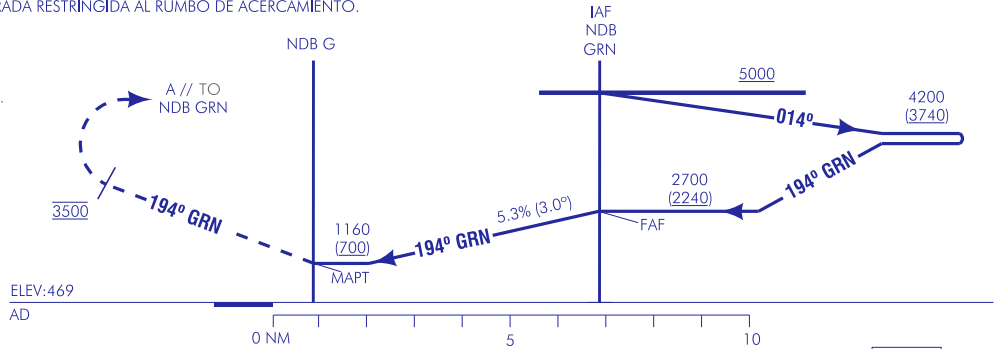
GIRONA
NDB
RWY 19



FRUSTRADA: SUBIR EN RUTA MAGNÉTICA 194° NDB GRN DIRECTO HASTA ALCANZAR 3500 AMSL. VIRAR A LA IZQUIERDA DIRECTO AL NDB GRN ASCIENDIENDO A 5000 AMSL PARA INTEGRARSE A LA ESPERA.
MISSED APCH: CLIMB ON MAGNETIC TRACK 194° NDB GRN UP TO REACH 3500 AMSL. TURN LEFT DIRECT TO NDB GRN CLIMBING UP // 5000 TO JOIN THE HOLDING.

- NOTAS:**
- PROHIBIDO VIRAR ANTES DEL MAPT.
 - HIPÓDROMO NO OMNIDIRECCIONAL, ENTRADA RESTRINGIDA AL RUMBO DE ACERCAMIENTO.

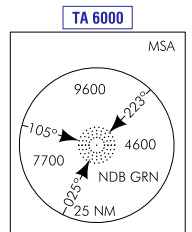
- NOTES:**
- TURNS BEFORE MAPT ARE NOT PERMITTED.
 - RACETRACK NON OMNIDIRECCIONAL, ENTRY RESTRICTED TO THE INBOUND TRACK.



HGT REF ELEV AD				
OCA/H	A	B	C	D
2.5%		1160 (700)		
STA				
En círculo (H) sobre Circling (H) over	1160 (700)	1390 (930)	1590 (1130)	2130 (1670)

GS	kt	80	100	120	140	160	180
FAF-THR:	min:s						
FAF-MAPT:	min:s	NO AUTORIZADO EL CRONOMETRAJE // TIMING NOT AUTHORIZED					
ROD: 5.3 %	ft/min	432	540	648	756	864	971

ALT/HGT DME () FNA										
13	12	11	10	9	8	7	6	5	4	3



CAMBIOS: VARIACIÓN MAGNÉTICA, RUMBOS, RADIALES, DESIGNADOR DE RWY, IDIOMA, OBSTÁCULOS, RENUMERACIÓN. CHANGES: MAGNETIC VARIATION, HEADINGS, RADIALS, RWY DESIGNATOR, LANGUAGE, OBSTACLES, RENUMERATION.

GIRONA AD

REQUISITOS DE LA BASE DE DATOS AERONÁUTICA
 AERONAUTICAL DATABASE REQUIREMENTS

PROCEDIMIENTOS DE APROXIMACIÓN POR INSTRUMENTOS // INSTRUMENT APPROACH PROCEDURES

→ NDB RWY 19

PUNTO POINT	LATITUD LATITUDE	LONGITUD LONGITUDE	AZIMUT VERDADERO TRUE BEARING	DISTANCIA DME DME DISTANCE (NM)
NDB GRN (IAF/FAF)	42°01'29.9"N	002°48'26.0"E	-	-
NDB G (MAPT)	41°55'35.0"N	002°46'12.6"E	-	-
Aproximación final de no precisión - Pendiente (Ángulo de descenso) // Non-precision final approach - Slope (Descent angle)				5.33% (3.05°)