

ALT, ELEV & HGT: FT.  
DIST: NM.  
BRG: MAG (GEO).

RNAV1 REQUERIDA // REQUIRED.  
RNAV1 (DME/DME) DME BRG CRITICO.  
RNAV1 (DME/DME) CRITICAL DME BRG.  
RNAV1 (DME/DME/IRU) SIN DME CRITICO.  
RNAV1 (DME/DME/IRU) WITHOUT CRITICAL DME.

NOTAS, RESTRICCIONES, OBST CERCANOS QUE VULNERAN LAS OIS: VER DESCRIPCIÓN TEXTUAL.  
NOTES, RESTRICTIONS, CLOSE-IN OBST WHICH PENETRATE THE OIS: SEE TEXTUAL DESCRIPTION.

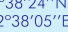
DME CRÍTICO  
CRITICAL DME



BAGUR  
DVOR/DME 112.20  
BGR   
41°56'52"N  
003°12'32"E  
-330 m

GERONA  
DVOR/DME 114.10  
GIR   
41°55'52"N  
002°46'19"E  
-150 m

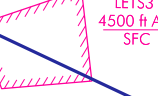
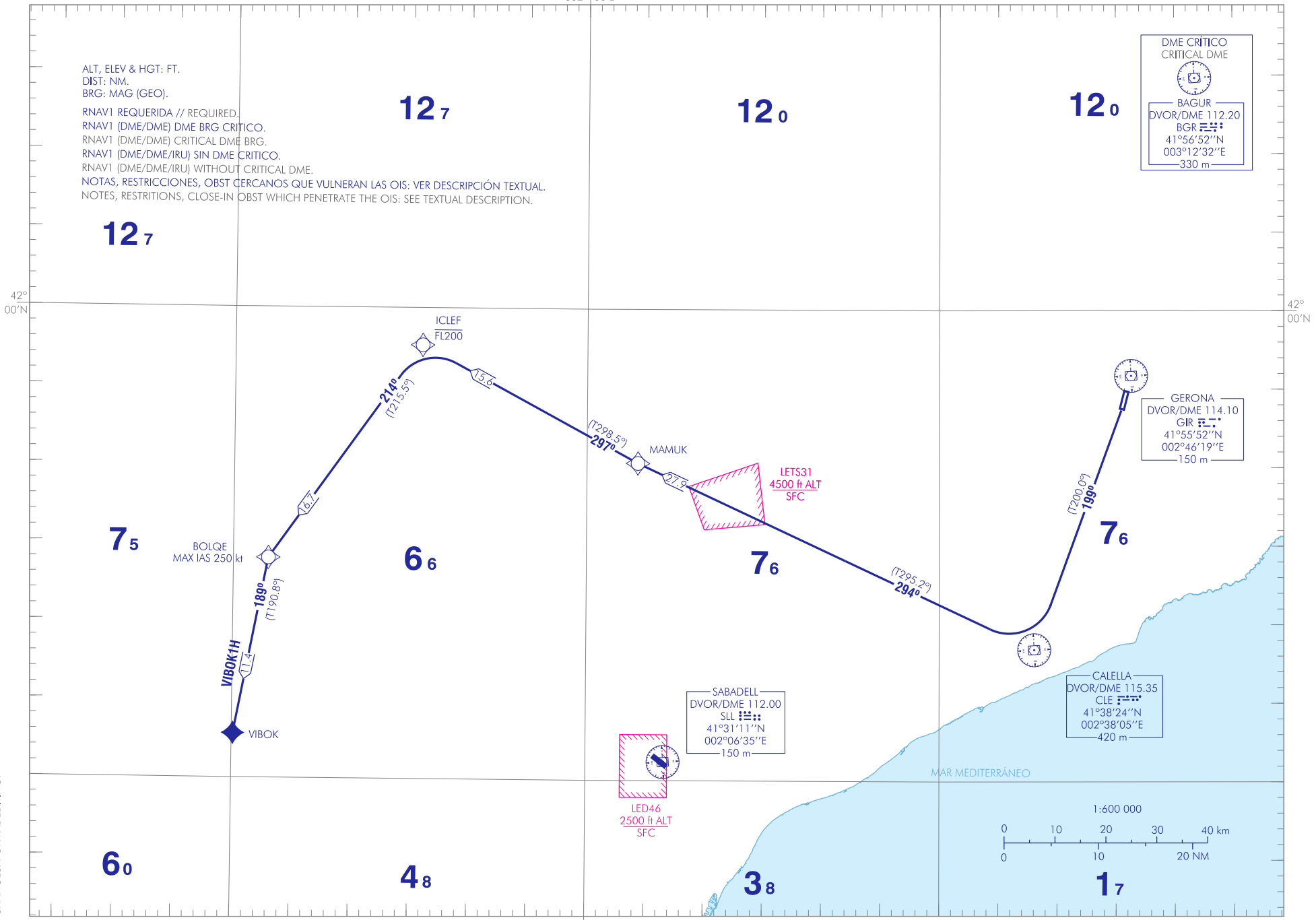
SABADELL  
DVOR/DME 112.00  
SLL   
41°31'11"N  
002°06'35"E  
-150 m

CALELLA  
DVOR/DME 115.35  
CLE   
41°38'24"N  
002°38'05"E  
-420 m

LED46  
2500 ft ALT  
SFC



LETS31  
4500 ft ALT  
SFC

CAMBIOS: CORRECCIÓN EDITORIAL.  
CHANGES: FORMAL EDITING.

**INTENCIONADAMENTE EN BLANCO**  
**INTENTIONALLY BLANK**

## GIRONA AD

COORDENADAS WAYPOINTS // WAYPOINTS COORDINATES	
WPT	COORD
BOLQE	41°44'01.0"N 001°32'58.0"E
CLE	41°38'24.0"N 002°38'04.2"E
ICLEF	41°57'38.0"N 001°45'56.0"E
MAMUK	41°50'12.3"N 002°04'19.5"E
VIBOK	41°32'48.7"N 001°30'06.7"E

DME CRÍTICO // CRITICAL DME		
INSTALACIÓN (ID) FACILITY (ID)	FREQ/ CH	COORD
BAGUR (BGR)	112.20 MHz CH 59X	41°56'51.6903"N 003°12'32.6868"E

## PISTA 19

## RUNWAY 19

NOTA APLICABLE A TODAS LAS SALIDAS:

NOTE APPLICABLE TO ALL DEPARTURES

- RNAV1 requerida
- IAS MAX 250 kt a FL100 o inferior.

- RNAV1 required.
- MAX IAS 250 kt at FL100 or below

DESCRIPCIÓN TABULAR DEL PROCEDIMIENTO PROCEDURE TABULAR DESCRIPTION											
Número de serie Serial number	Descriptor de trayectoria Path Terminator	Identificador de punto de recorrido Waypoint identifier	Sobrevuelo Fly-over	Curso / Derrota Course/Track °M (°T)	Variación magnética Magnetic variation	Distancia Distance (NM)	Dirección de viraje Turn direction	Altitud Altitude (ft)	Velocidad Speed (kt)	VPA/TCH (°ft)	Especificación de navegación Navigation specification
<b>VIBOK1H</b> Pendiente mínima de ascenso del 4.2% hasta MAMUK. // Minimum climb gradient of 4.2% up to MAMUK.											
001	CF	CLE	-	199 (200.0)	-1.4	-	-	-	-	-	RNAV1
002	TF	MAMUK	-	294 (295.2)	-1.4	27.9	-	-	-	-	RNAV1
003	TF	ICLEF	-	297 (298.5)	-1.4	15.6	-	-FL200	-	-	RNAV1
004	TF	BOLQE	-	214 (215.5)	-1.4	16.7	-	-	-250	-	RNAV1
005	TF	VIBOK	-	189 (190.8)	-1.4	11.4	-	-	-	-	RNAV1

OBSTÁCULOS CERCANOS QUE PENETRAN LA OIS // CLOSE-IN OBSTACLES WHICH PENETRATE THE OIS					
OBST	RWY	LAT	LONG	HGT (ft)	ELEV (ft)
Árbol // Tree	19	41° 53'32.6"N	002° 45'33.6"E	71.9	447
Árbol // Tree	19	41° 53'31.7"N	002° 45'34.9"E	71.1	446
Árbol // Tree	19	41° 53'33.8"N	002° 45'30.8"E	68.9	441
Árbol // Tree	19	41° 53'34.4"N	002° 45'31.3"E	57.1	436
Árbol // Tree	19	41° 53'34.2"N	002° 45'31.6"E	56.5	436
Árbol // Tree	19	41° 53'39.5"N	002° 45'25.9"E	42.4	423
Vegetación // Vegetation	19	41° 53'34.9"N	002° 45'18.8"E	43.1	443
Vegetación // Vegetation	19	41° 53'23.7"N	002° 45'07.4"E	66.4	478
Árbol // Tree	19	41° 53'32.8"N	002° 45'22.1"E	54.9	442
Árbol // Tree	19	41° 53'39.9"N	002° 45'25.4"E	43.7	422

OBSTÁCULOS SIGNIFICATIVOS // SIGNIFICANT OBSTACLES					
OBST	RWY	LAT	LONG	HGT (ft)	ELEV (ft)
Terreno // Terrain	19	41° 45' 51.0"N	002° 20' 56.1"E	0	4413
Terreno // Terrain	19	41° 45' 56.8"N	002° 20' 44.3"E	0	4324
Terreno // Terrain	19	41° 44' 33.5"N	002° 21' 53.0"E	0	4157

**INTENCIONADAMENTE EN BLANCO**  
**INTENTIONALLY BLANK**