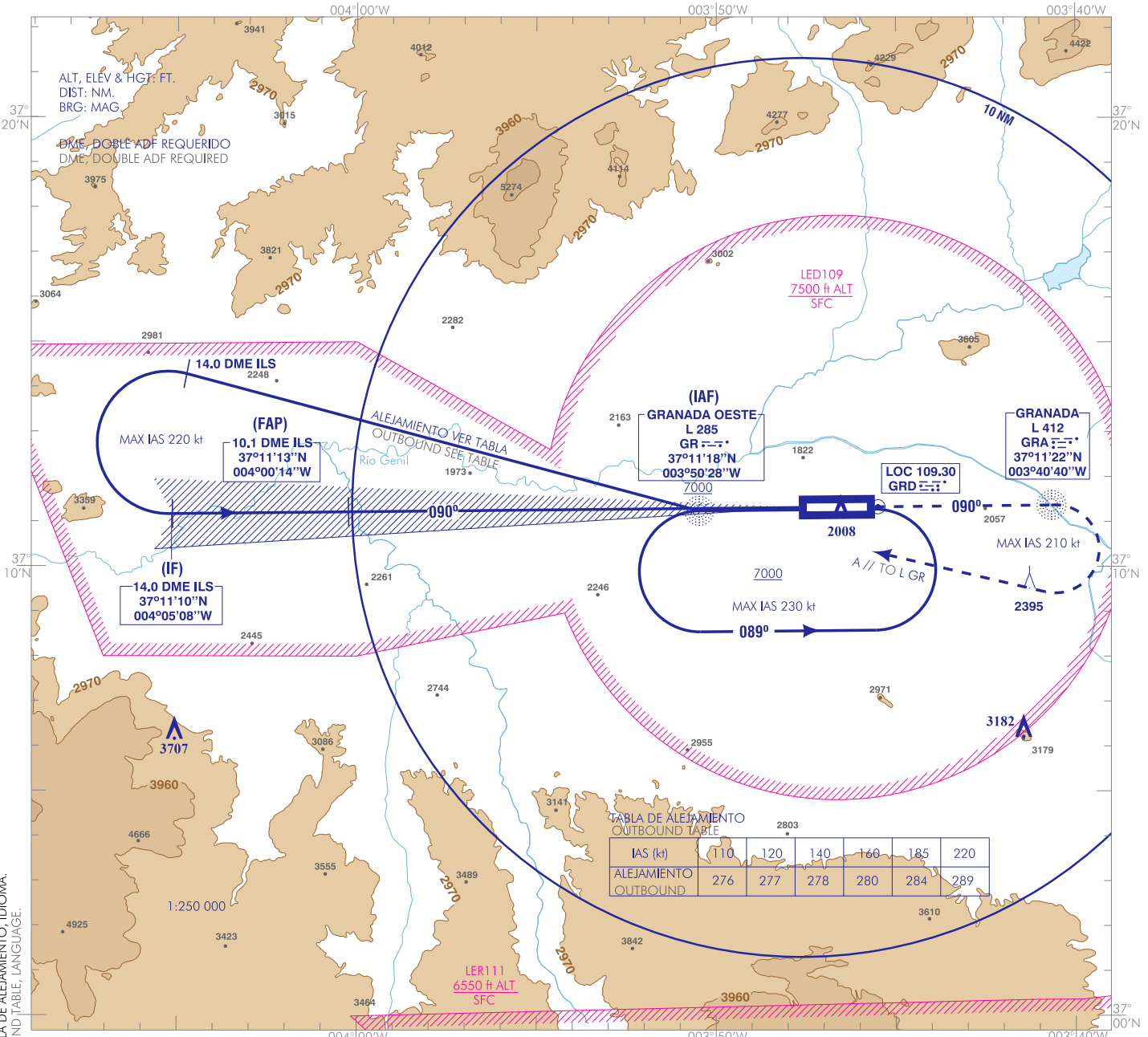


CARTA DE APROXIMACIÓN
POR INSTRUMENTOS-OACI

ELEV AD
1860
VAR 0° (2020)

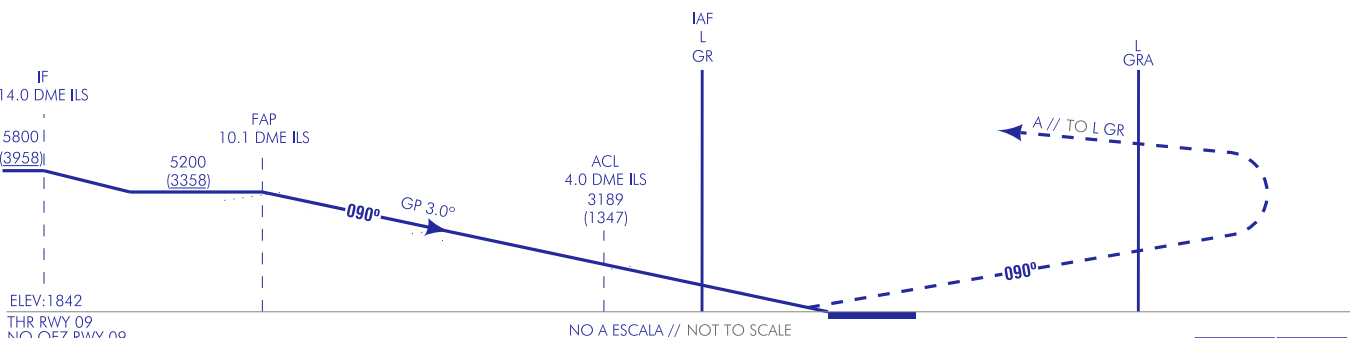
APP 118.850
TWR 118.850
GMC 121.925

GRANADA/Federico García Lorca
Granada - Jaén
ILS Y
RWY 09



IAS (kt)	110	120	140	160	185	220
ALEJAMIENTO OUTBOUND	276	277	278	280	284	289

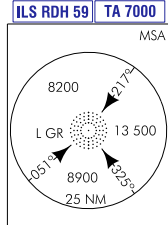
FRUSTRADA: SUBIR EN RUMBO 090° DIRECTO A L GRA, VIRAR A LA DERECHA (IAS MAX EN VIRAJE 210 kt) DIRECTO A L GR SUBIENDO A 7000 PARA INTEGRARSE A LA ESPERA.
MISSED APCH: CLIMB ON HEADING 090° DIRECTO A L GRA, TURN RIGHT (TURNING MAX IAS 210 kt) DIRECTO A L GR CLIMBING TO 7000 TO JOIN THE HOLDING.



STA	OCA/H			
	A	B	C	D
CAT I 2.5%	2047 (205)	2203 (361)	2211 (369)	2222 (380)
CAT I 3%	2035 (193)	2046 (204)	2055 (213)	2065 (223)
CAT I 4%	2015 (173)	2027 (185)	2035 (193)	2046 (204)
En círculo (H) sobre Circling (H) over	1860 2660 (800)	3020 (1160)	4110 (2250)	

GS	kt	80	100	120	140	160	180
FAP-THR: 10.1 NM	min:s	7:33	6:03	5:02	4:19	3:47	3:22
FAF-MAPT:	min:s						
ROD: 5.2 %	ft/min	425	531	637	743	849	955

ALT/HGT DME (ILS) FNA												
13	12	11	10	9	8	7	6	5	4	3	2	1
			5180 (3340)	4840 (3000)	4510 (2670)	4180 (2340)	3850 (2010)	3520 (1680)	3190 (1350)	2870 (1030)	2550 (700)	2230 (380)



GRANADA/Federico García Lorca Granada-Jaén AD

REQUISITOS DE LA BASE DE DATOS AERONÁUTICA
 AERONAUTICAL DATABASE REQUIREMENTS

PROCEDIMIENTOS DE APROXIMACIÓN POR INSTRUMENTOS // INSTRUMENT APPROACH PROCEDURES

ILS Y RWY 09

PUNTO POINT	LATITUD LATITUDE	LONGITUD LONGITUDE	AZIMUT VERDADERO TRUE BEARING	DISTANCIA DME DME DISTANCE (NM)
L GR (IAF)	37°11'17.7"N	003°50'27.6"W	-	-
IF	37°11'09.7"N	004°05'08.4"W	269.48° (LOC GRD)	14.00 DME ILS
FAP	37°11'12.6"N	004°00'14.1"W	269.48° (LOC GRD)	10.08 DME ILS
Aproximación final de precisión - Pendiente (Ángulo de descenso) // Precision final approach - Slope (Descent angle)				5.24% (3.00°)