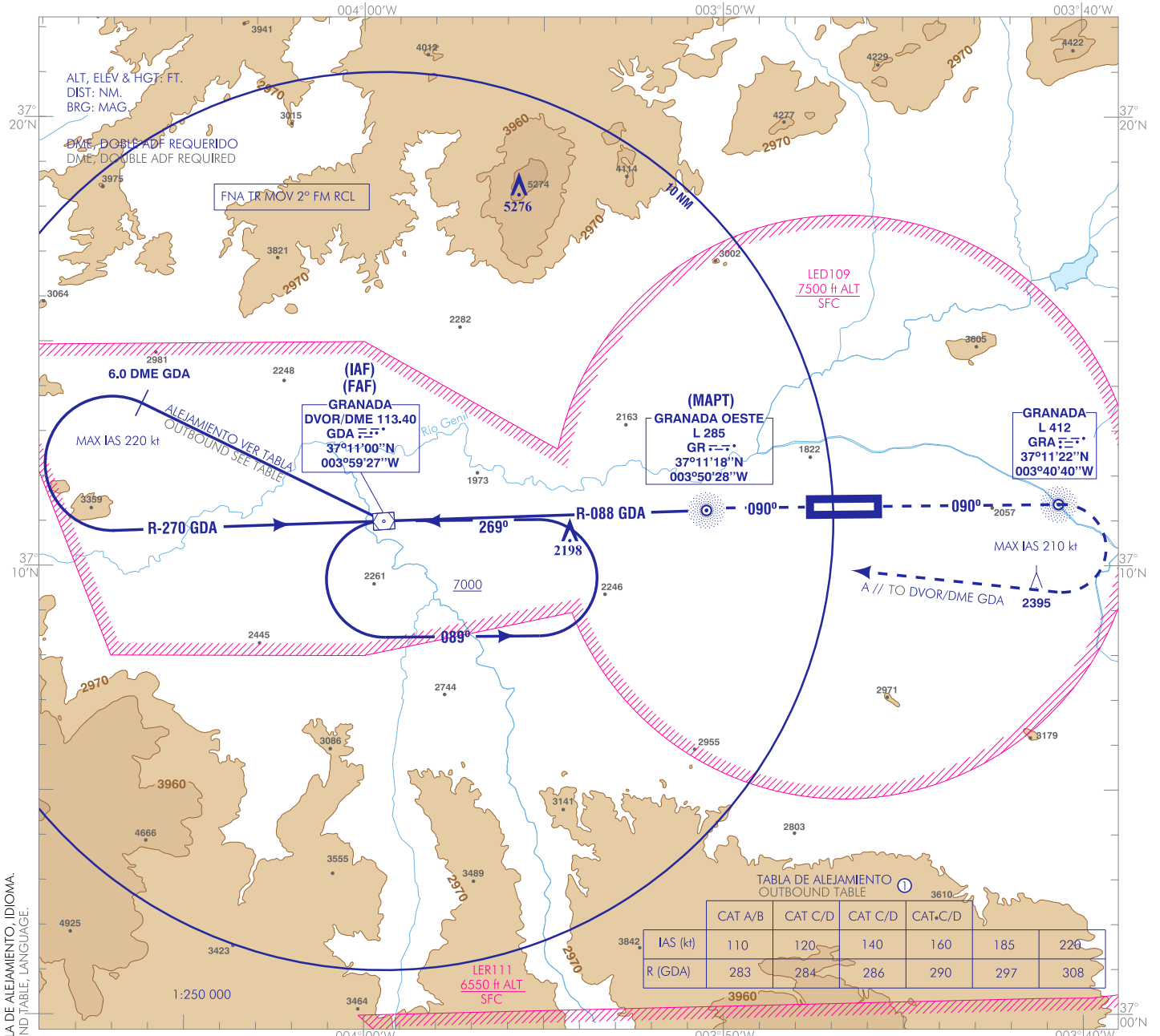


CARTA DE APROXIMACIÓN
POR INSTRUMENTOS-OACI

ELEV AD
1860
VAR 0° (2020)

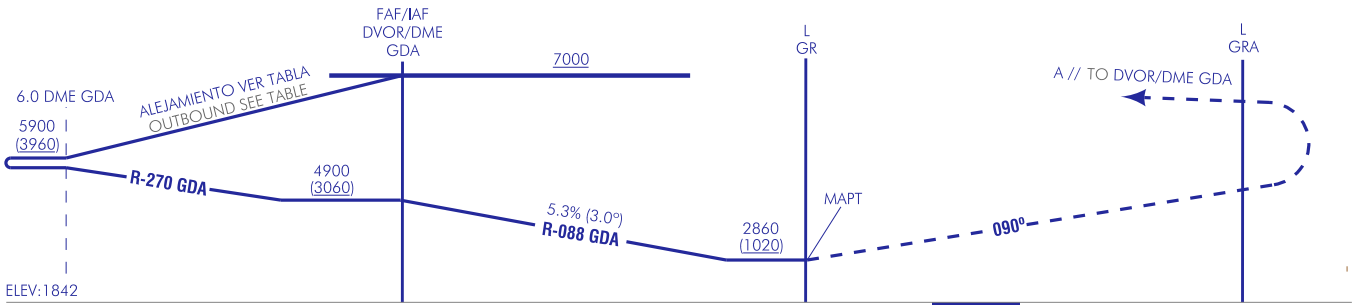
APP 118.850
TWR 118.850
GMC 121.925

GRANADA/Federico García Lorca
Granada - Jaén
VOR
RWY 09



FRUSTRADA: SUBIR EN RUMBO 090° DIRECTO A L GRA, VIRAR A LA DERECHA (IAS MAX EN VIRAJE 210 kt) DIRECTO AL DVOR/DME GDA SUBIENDO A 7000 PARA INTEGRARSE A LA ESPERA.
MISSED APCH: CLIMB ON HEADING 090° DIRECT TO L GRA, TURN RIGHT (TURNING MAX IAS 210 kt) DIRECT TO DVOR/DME GDA CLIMBING TO 7000 TO JOIN THE HOLDING.

NOTAS:
① POSIBLES FLUCTUACIONES EN LOS RADIALES DE ALEJAMIENTO A DISTANCIAS SUPERIORES A 5 NM.
NOTES:
① POSSIBLE FLUCTUATIONS ON OUTBOUND RADIALS AT DISTANCES GREATER THAN 5 NM.

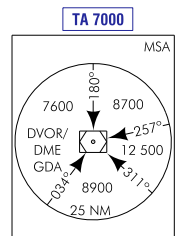


HGT REF ELEV THR RWY 09

OCA/H	A	B	C	D
2.5%		2860 (1020)		
STA				
En circuito (H) sobre Circling (H) over	1860	2860 (1000)	3020 (1160)	4110 (2250)

GS	kt	80	100	120	140	160	180
FAF-THR:	min:s						
FAF-MAPT:	min:s	NO AUTORIZADO EL CRONOMETRAJE // TIMING NOT AUTHORIZED					
ROD: 5.3 %	ft/min	431	539	646	754	862	970

ALT/HGT DME (GDA) FNA												
6	5	4	3	2	1	0	1	2	3	4	5	6
							4630 (2790)	4310 (2470)	3990 (2140)	3660 (1820)	3340 (1500)	3020 (1170)



CAMBIOS: FREQ, GMC, DECLINACIÓN MAGNÉTICA, RUMBOS Y RADIALES, CUADRO ALT/HGT, TABLA DE ALEJAMIENTO, IDIOMA. CHANGES: FREQ, MAGNETIC VARIATION, HEADINGS AND RADIALS, ALT/HGT BOX, OUTBOUND TABLE, LANGUAGE.

GRANADA/Federico García Lorca Granada-Jaén AD

REQUISITOS DE LA BASE DE DATOS AERONÁUTICA
AERONAUTICAL DATABASE REQUIREMENTS

PROCEDIMIENTOS DE APROXIMACIÓN POR INSTRUMENTOS // INSTRUMENT APPROACH PROCEDURES

VOR RWY 09

PUNTO POINT	LATITUD LATITUDE	LONGITUD LONGITUDE	AZIMUT VERDADERO TRUE BEARING	DISTANCIA DME DME DISTANCE (NM)
DVOR/DME GDA (IAF/FAF)	37°10'59.9"N	003°59'27.3"W	-	-
L GR (MAPT)	37°11'17.7"N	003°50'27.6"W	-	-
Aproximación final de no precisión - Pendiente (Ángulo de descenso) // Non-precision final approach - Slope (Descent angle)				5.32% (3.04°)