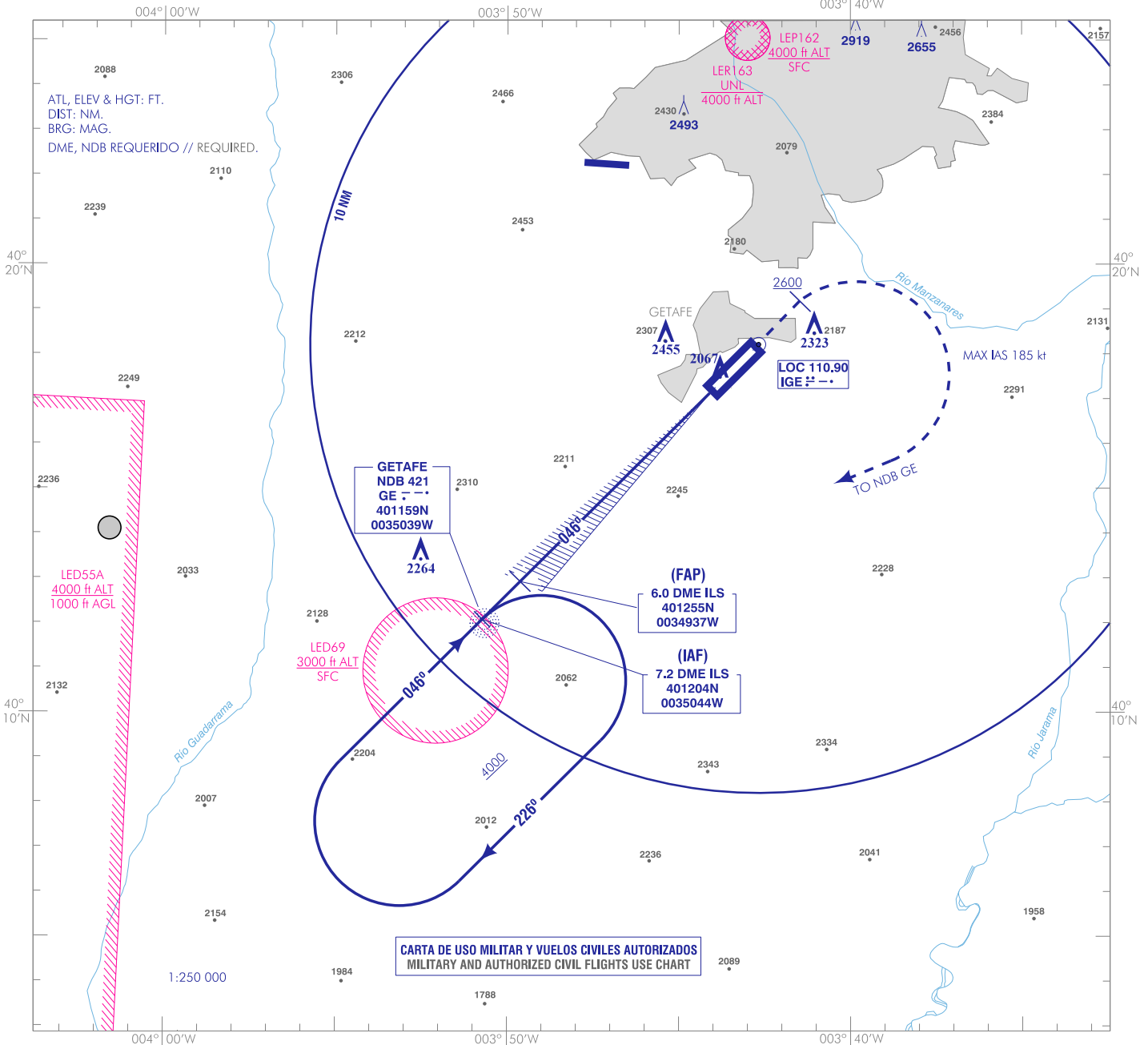


CARTA DE APROXIMACIÓN POR INSTRUMENTOS-MIPS

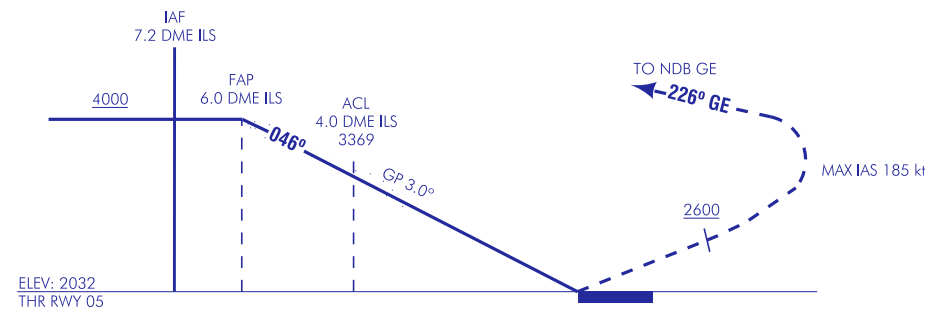
ELEV AD 2032  
VAR 0° (2020)

APP 119.950 MHz  
TWR 129.930 C  
GMC 121.605 C

MADRID/Getafe ILS  
RWY 05



**FRUSTRADA:** ASCENDER RECTO HASTA ALCANZAR 2600. VIRAR DERECHA (IAS MAX 185 kt) DIRECTO A NDB GE A 4000 E INCORPORARSE A LA ESPERA.  
**MISSED APCH:** CLIMB STRAIGHT AHEAD TO 2600. TURN RIGHT (MAX IAS 185 kt) DIRECT TO NDB GE AT 4000 AND HOLD.



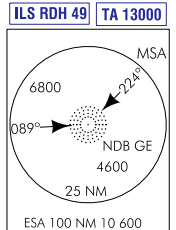
HGT REF ELEV THR RWY 05

CAT	A	B	C	D
<b>S-ILS</b>	2232 - 0.8* 200 (200-0.8)			
<b>CIRCUITO CIRCLING</b>	2750-1.5 720 (800-1.5)	2750-1.6 720 (800-1.6)	2850-2.4 820 (900-2.4)	2850-3.6 820 (900-3.6)

\* CUANDO ALS U/S INCREMENTAR VIS EN 0.4 km  
\* WHEN ALS U/S INCREASE VIS IN 0.4 km

GS	kt	80	100	120	140	160	180
<b>FAP-THR:</b>	min:s						
<b>FAP-MAPT:</b>	min:s						
<b>ROD: 5.2%</b>	ft/min	425	531	637	743	849	955

ALT DME (ILS) FNA							
13	12	11	10	9	8	7	6
						3700	3370
							3050
							2730
							2410



CAMBIOS: OBSTÁCULOS.  
CHANGES: OBSTACLES.

MADRID / Getafe AD

REQUISITOS DE LA BASE DE DATOS AERONÁUTICA  
AERONAUTICAL DATABASE REQUIREMENTS

PROCEDIMIENTOS DE APROXIMACIÓN POR INSTRUMENTOS // INSTRUMENT APPROACH PROCEDURES

ILS RWY 05

PUNTO POINT	LAT	LONG	AZIMUT VERDADERO TRUE BEARING	DISTANCIA DME DME DISTANCE (NM)
IAF	401204.4N	0035043.7W	45.18° (IGE)	7.22 DME ILS
FAP	401255.1N	0034937.3W	45.18° (IGE)	6.03 DME ILS
Aproximación final de precisión - Pendiente (Ángulo de descenso) // Precision final approach - Slope (Descent angle)				5.24% (3.00°)