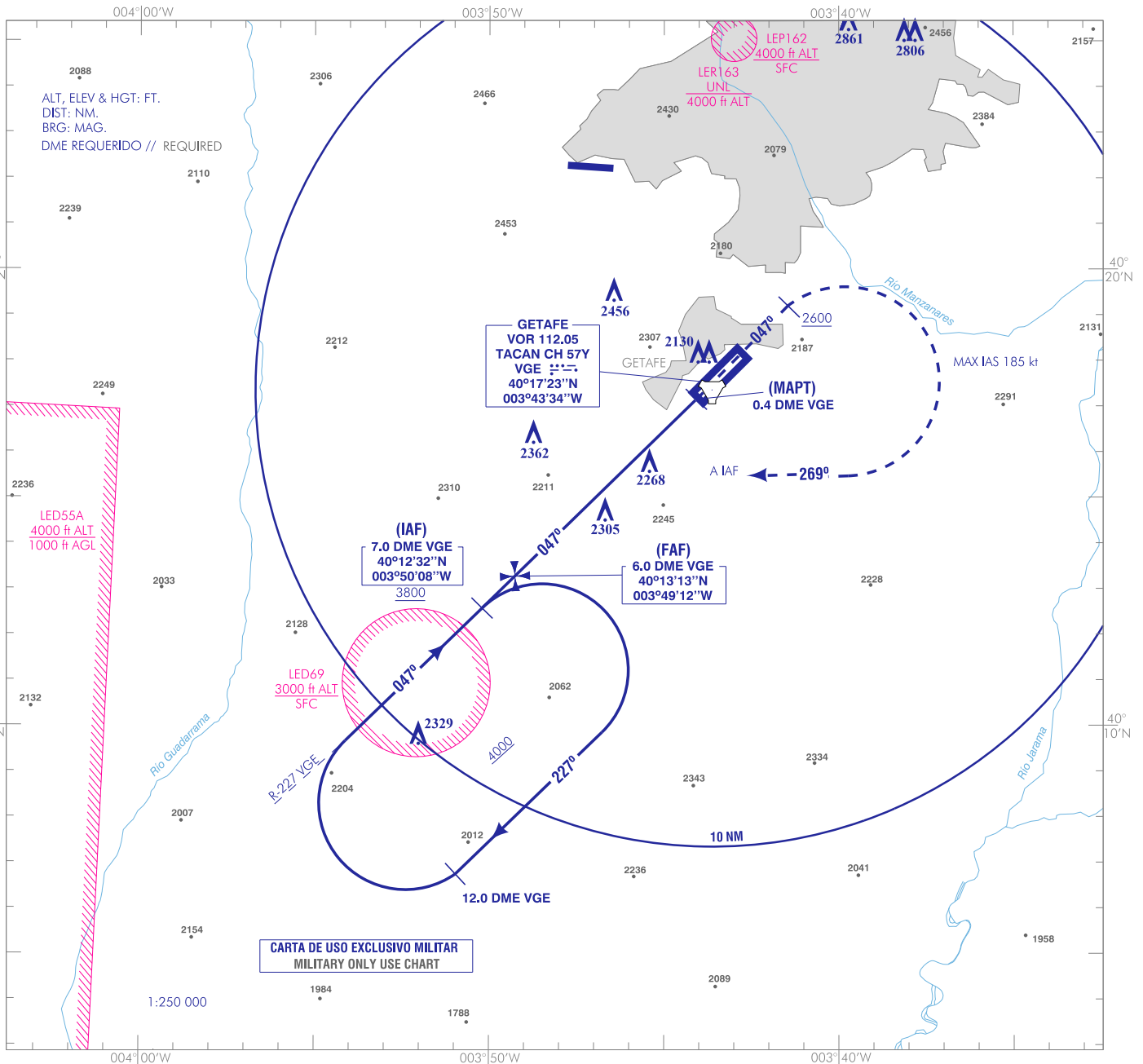


CARTA DE APROXIMACIÓN  
POR INSTRUMENTOS-MIPS

ELEV AD  
2032  
VAR 1°W (2015)

APP DEP W 124.230  
TWR 129.925  
GMC 121.600

MADRID/Getafe  
VOR o TACAN  
RWY 05

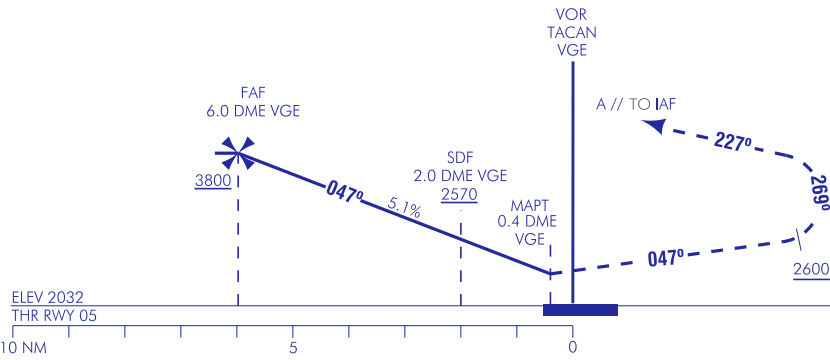


**FRUSTRADA:** ASCENDER EN RUMBO MAGNÉTICO 047° HASTA ALCANZAR 2600 ft. VIRAR DERECHA (IAS MAX 185 kt) PARA SEGUIR RUMBO MAGNÉTICO 269° HASTA INTERCEPTAR Y SEGUIR RUTA MAGNÉTICA 227° HASTA EL IAF SUBIENDO A 4000 PARA INTEGRARSE A LA ESPERA.  
**MISSED APPROACH:** CLIMBING ON MAGNETIC HEADING 046° UP TO REACH 2600 ft. TURN RIGHT (MAX IAS 185 kt) TO FOLLOW MAGNETIC HEADING 269° TO INTERCEPT AND FOLLOW MAGNETIC TRACK 227° UP TO IAF. CLIMBING UP TO 4000 ft TO JOIN THE HOLDING.

CARTA DE USO EXCLUSIVO MILITAR  
MILITARY ONLY USE CHART

1:250 000

CAMBIOS: TABLA OCAVH S-TACAN CAT A&B.  
CHANGES: OCAVH TABLE S-TACAN CAT A&B.

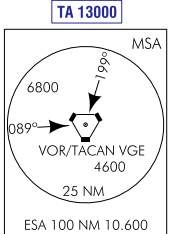


HGTT REF ELEV THR RWY 05

CAT	A	B	C	D	HPMA
S-VOR/DME S-TACAN	NO // NOT AVBL				
S-TACAN	2560/1.2* 528 (600-1.2)	2560/2.0* 528 (600-2.0)	2560 / 2.4* (528) (600-2.4)		
CIRCUITO CIRCLING	2760 / 1.6 728 (800-1.6)	2860/4.0 828 (900-4.0)	2860/4.4 828 (900-4.4)	2760-3.6 728 (800-3.6)	

\*CUANDO // WHEN ALS U/S INCREMENTAR // INCREASE VIS EN // BY 0.4 km

GS	kt	80	100	120	140	160	180
FAP-THR:	min:s						
FAF-MAPT: 5.6 NM	min:s	4:12	3:22	2:48	2:24	2:06	1:52
ROD: 5.1%	ft/min	413	516	620	723	826	930
ALT DME (VGE) FNA							
13	12	11	10	9	8	7	6
							5
							4
							3
							2
							1
							3500
							3190
							2880
							2570



**INTENCIONADAMENTE EN BLANCO**  
**INTENTIONALLY BLANK**