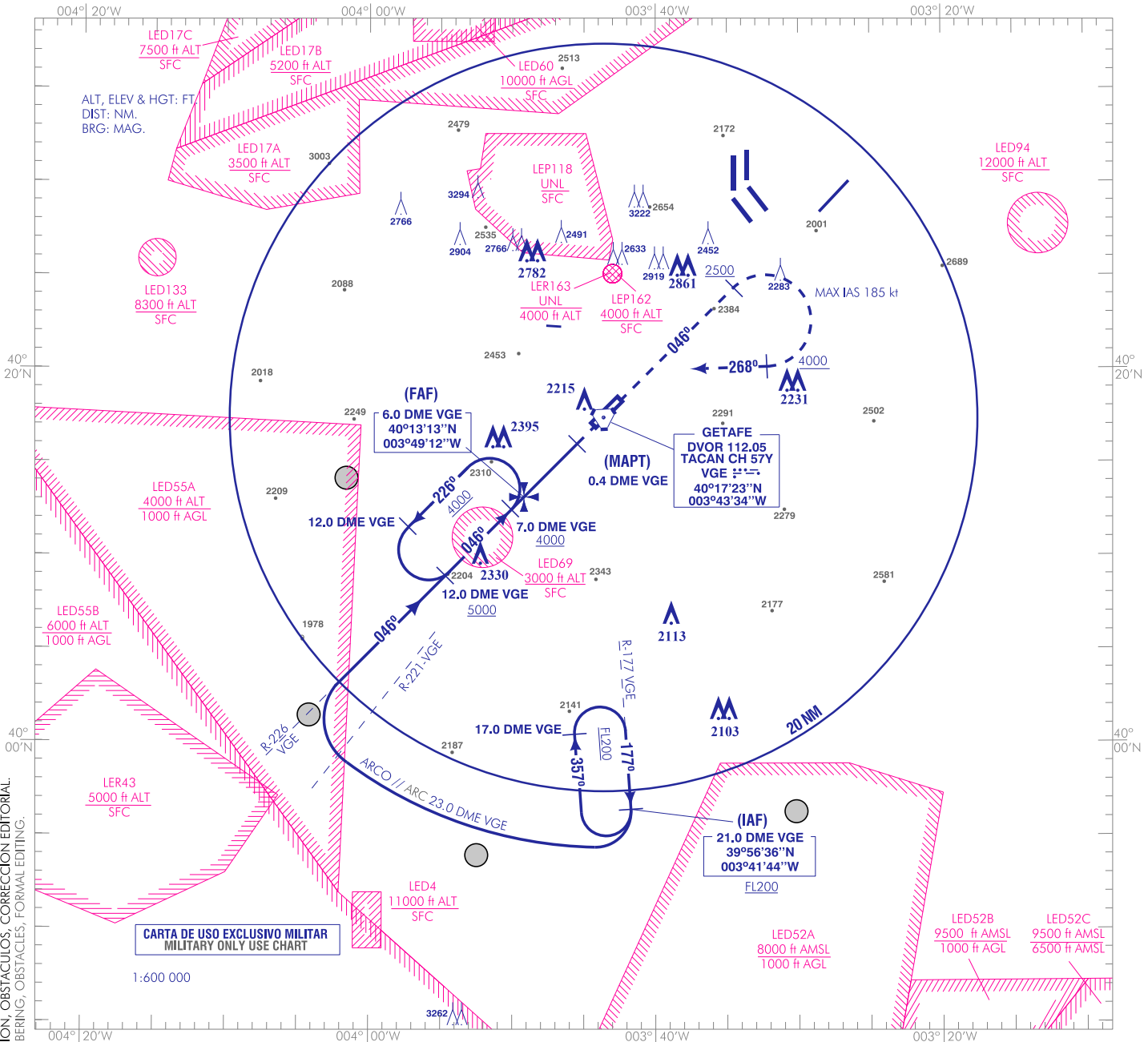


CARTA DE APROXIMACIÓN
POR INSTRUMENTOS-MIPS

ELEV AD
2032
VAR 0° (2020)

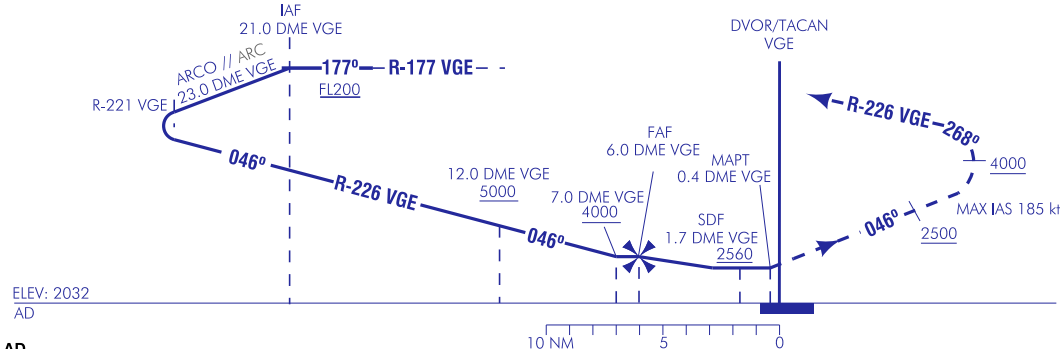
APP 119.950
TWR 129.925
GMC 121.600

MADRID/Getafe
HI-TACAN
RWY 05



CAMBIOS: DECLINACIÓN MAGNÉTICA, VARIACIÓN ANUAL, RUMBOS, RADIALES, RENÚMERICACIÓN, OBSTÁCULOS, CORRECCIÓN EDITORIAL. CHANGES: MAGNETIC VARIATION, ANNUAL RANGE VARIATION, HEADINGS, RADIALS, RENUMBERING, OBSTACLES, FORMAL EDITING.

FRUSTRADA: ASCENDER EN RUMBO MAGNÉTICO 046° A 2500, VIRAR A LA DERECHA (IAS MAX 185 kt) HASTA ALCANZAR 4000, SEGUIR RUMBO MAGNÉTICO 268° PARA INTERCEPTAR Y SEGUIR R-226 VGE PARA INTEGRARSE A LA ESPERA. IAS MAX 230 kt.
MISSED APPROACH: CLIMBING ON MAGNETIC HEADING 046° UP TO REACH 2500. TURN RIGHT (MAX IAS 185 kt) TO REACH 4000 TO FOLLOW MAGNETIC HEADING 268° TO INTERCEPT AND FOLLOW R-226 VGE TO JOIN THE HOLDING. MAX IAS 230 kt.



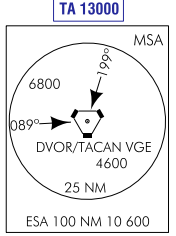
HGT REF ELEV AD

CAT	A	B	C	D	HPMA
S-TACAN*	2400-1.2 368 (400-1.2)				2400-1.6 368 (400-1.6)
CIRCUITO CIRCLING	2760-1.6 728 (800-1.6)	2860-4.0 828 (900-4.0)	2860-4.4 728 (900-4.4)	2760-3.6 828 (800-3.6)	

*CUANDO // WHEN ALS U/S INCREMENTAR // INCREASE VIS EN // BY 0.4 km

GS	kt	80	100	120	140	160	180
FAP-THR:	mins						
FAF-MAPT: 5.6 NM	mins	4:12	3:22	2:48	2:24	2:06	1:52
ROD: 5.8%	ft/min	468	585	702	819	937	1054

ALT DME (VGE) FNA												
13	12	11	10	9	8	7	6	5	4	3	2	1
									3700	3350	3000	2650



MADRID / Getafe AD

REQUISITOS DE LA BASE DE DATOS AERONÁUTICA
AERONAUTICAL DATABASE REQUIREMENTS

PROCEDIMIENTOS DE APROXIMACIÓN POR INSTRUMENTOS // INSTRUMENT APPROACH PROCEDURES

→ HI-TACAN RWY 05

PUNTO POINT	LAT	LONG	AZIMUT VERDADERO TRUE BEARING	DISTANCIA DME DME DISTANCE (NM)
IAF	39°56'36.0"N	003°41'43.8"W	176.1°	21.00 DME VGE
FAF	40°13'13.0"N	003°49'12.3"W	226.0°	6.00 DME VGE
MAPT	40°17'06.7"N	003°43'56.8"W	226.0°	0.40 DME VGE
Aproximación final de no precisión - Pendiente (Ángulo de descenso) // Non-precision final approach - Slope (Descent angle)				5.80% (3.32°)