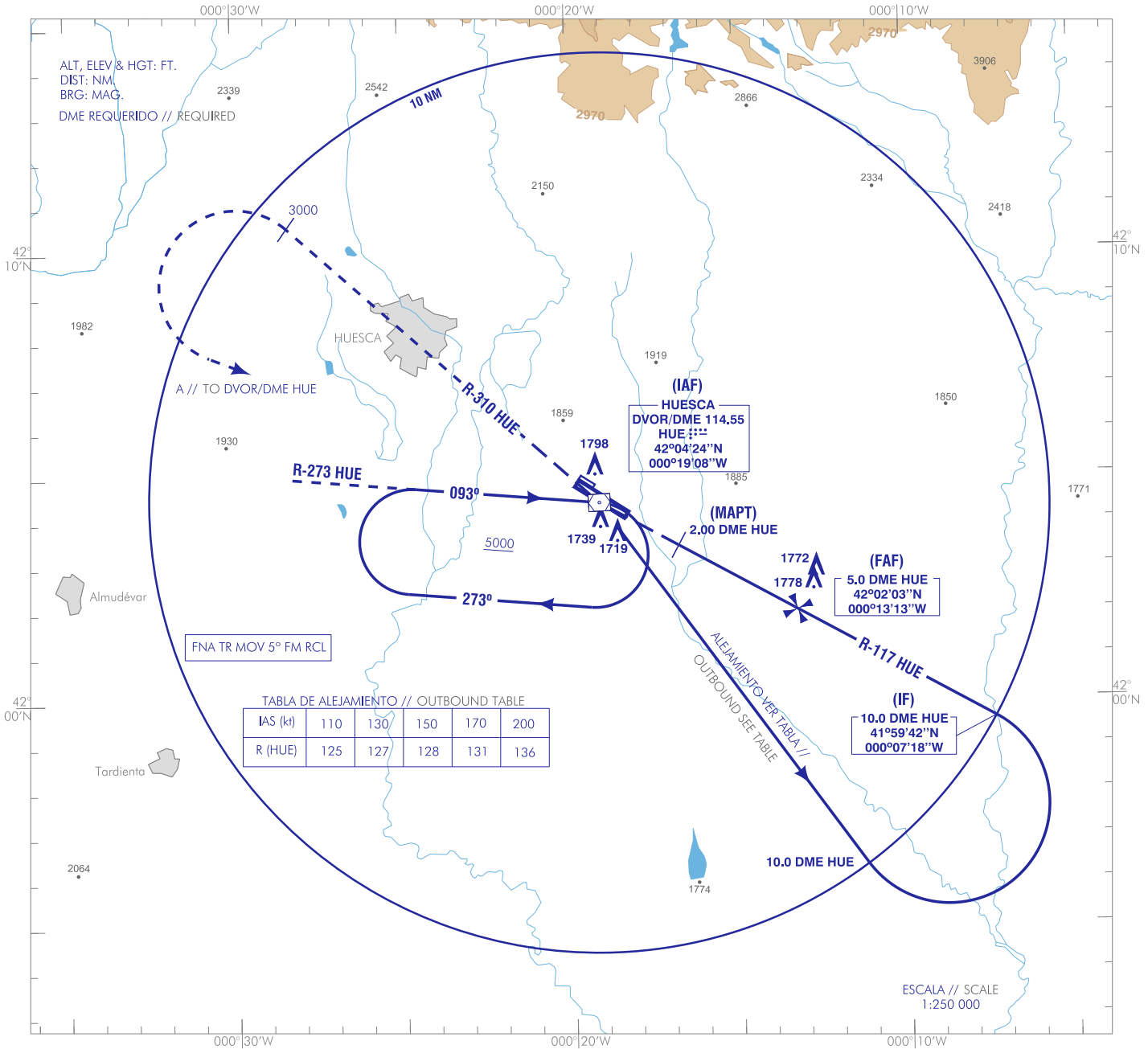


CARTA DE APROXIMACIÓN
POR INSTRUMENTOS-OACI

ELEV AD
1769
VAR 1°E (2020)

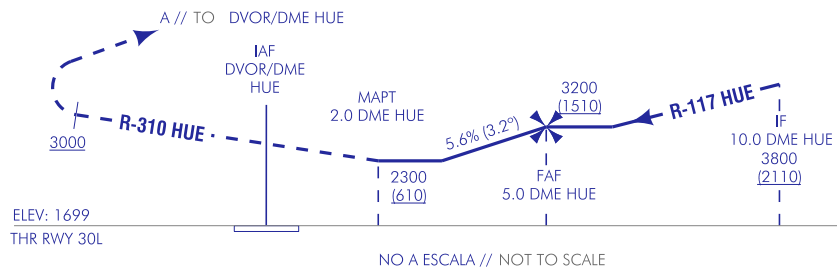
AFIS 128.950

HUESCA/Prineos
VOR
RWY 30L

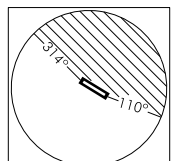


- IAS MAX 230kt DENTRO DE LOS LÍMITES DE LA FIZ. // MAX IAS 230 kt WITHIN THE LIMITS OF THE FIZ.

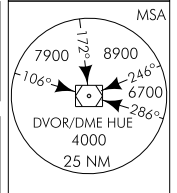
FRUSTRADA: SUBIR DIRECTO AL DVOR/DME HUE. PROCEDER POR R-310 HUE HASTA ALCANZAR 3000 ft. VIRAR A LA IZQUIERDA DIRECTO A DVOR/DME HUE ASCIENDIENDO A 5000 ft PARA INTEGRARSE A LA ESPERA. //
MISSED APPROACH: CLIMB DIRECT TO DVOR/DME HUE. PROCEED ON R-310 HUE UNTIL 3000 ft. TURN LEFT DIRECT TO DVOR/DME HUE CLIMBING TO 5000 ft TO INTEGRATE THE HOLDING PATTERN.



TA 6000



NO EN CIRCUITO // NOT IN CIRCUIT



CAMBIOS: DECLINACIÓN MAGNÉTICA. //
CHANGES: MAGNETIC VARIATION.

HGT REF ELEV THR RWY 30L

OCA/H	A	B	C	D
2.5%	2300 (610)			
STA				
En circuito (H) sobre // In circuit (H) over 1769	2400 (640)		2500 (740)	

GS	kt	80	100	120	140	160	180
FAP-THR: 4.4 NM	min:s	3:19	2:39	2:12	1:53	1:39	1:28
FAF-MAPT: 3.0 NM	min:s	2:15	1:48	1:30	1:17	1:08	1:00
ROD: 5.6%	ft/min	454	567	680	794	907	1021

ALT/HGT RWY 30 FNA												
13 DME	12 DME	11 DME	10 DME	9 DME	8 DME	7 DME	6 DME	5 DME	4 DME	3 DME	2 DME	1 DME
									2910 (1220)	2570 (880)		

HUESCA/Pirineos AD

REQUISITOS DE LA BASE DE DATOS AERONÁUTICA
AERONAUTICAL DATABASE REQUIREMENTS

PROCEDIMIENTOS DE APROXIMACIÓN POR INSTRUMENTOS // INSTRUMENT APPROACH PROCEDURES

RWY 30L VOR

PUNTO POINT	LATITUD LATITUDE	LONGITUD LONGITUDE	AZIMUT VERDADERO TRUE BEARING	DISTANCIA DME DME DISTANCE (NM)
DVOR/DME HUE (IAF)	42°04'24.3"N	000°19'08.4"W	-	-
IF	41°59'41.9"N	000°07'17.9"W	118.00° (HUE)	10.00 DME HUE
FAF	42°02'03.3"N	000°13'12.9"W	118.00° (HUE)	5.00 DME HUE
MAPT	42°03'28.0"N	000°16'46.1"W	118.00° (HUE)	2.00 DME HUE
Aproximación final de no precisión - Ángulo de descenso (Pendiente) // Non-precision final approach - Descent angle (Slope)				3.20° (5.60%)