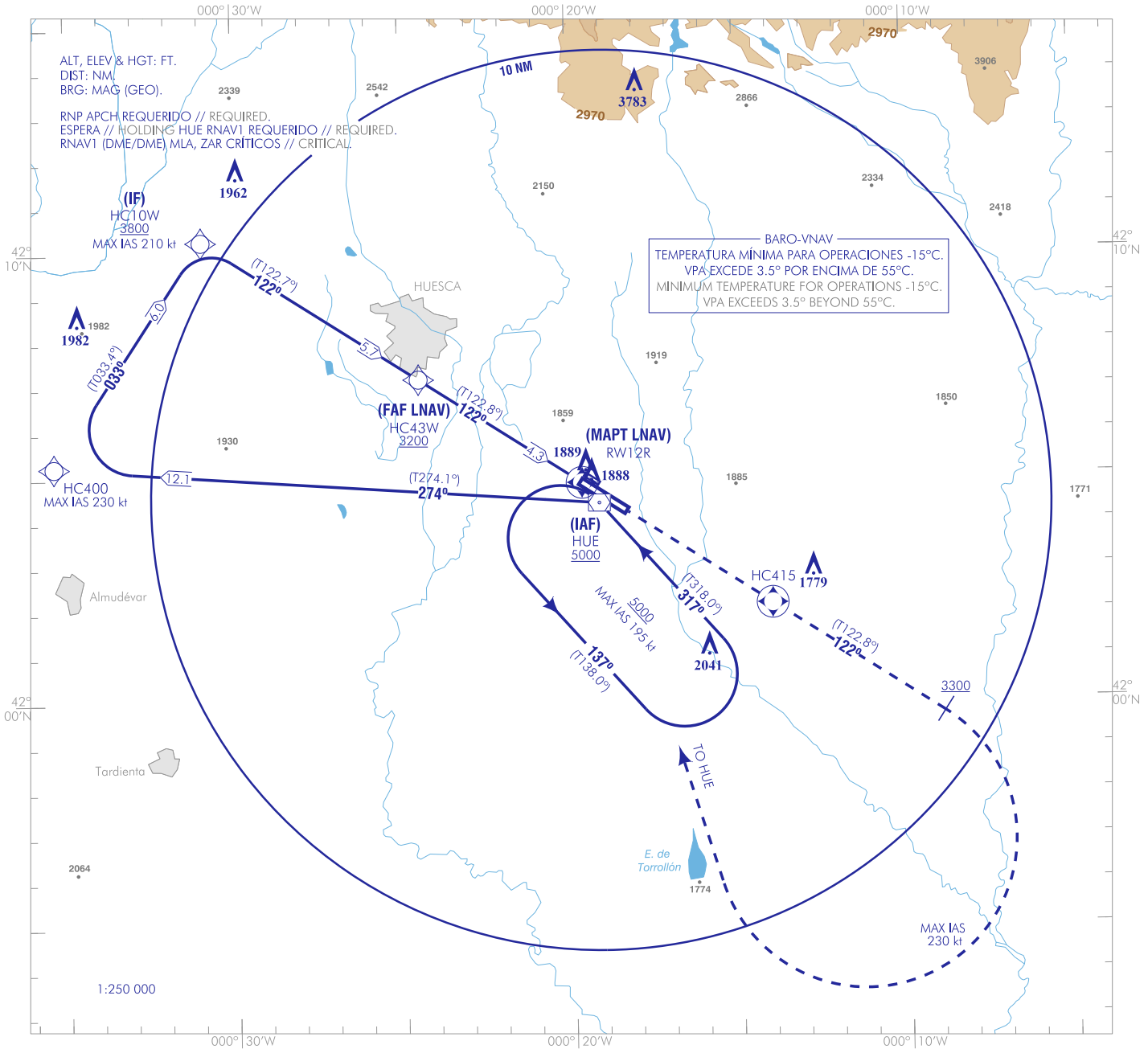


CARTA DE APROXIMACIÓN
POR INSTRUMENTOS-OACI

ELEV AD
1769
VAR 1°E (2020)

AFIS 128.955 C

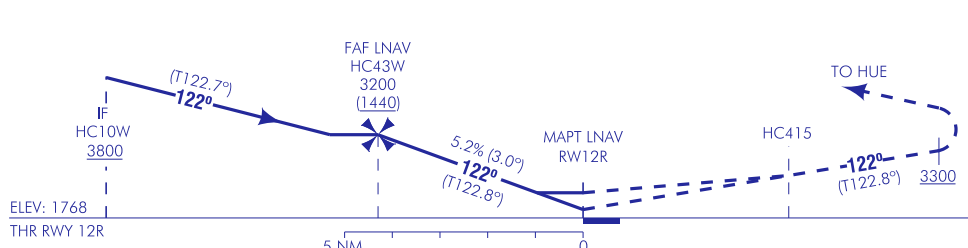
HUESCA/Pirineos
RNP Y
RWY 12R



FRUSTRADA: SUBIR DIRECTO A HC415. SEGUIR CURSO MAGNÉTICO 122° HASTA 3300. VIRAR A LA DERECHA (IAS MAX 230 kt) DIRECTO A HUE, ASCIENDIENDO A 5000 PARA INTEGRARSE EN LA ESPERA.
MISSED APPROACH: CLIMB DIRECT TO HC415. FOLLOW MAGNETIC COURSE 122° UP TO 3300. TURN RIGHT (MAX IAS 230 kt) DIRECT TO HUE, CLIMBING UP TO 5000 TO JOIN THE HOLDING.

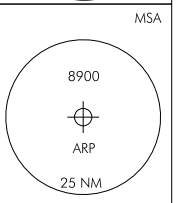
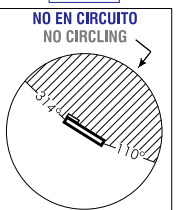
NOTAS:
- IAS MAX 230 kt DENTRO DE LOS LÍMITES DE LA FIZ.

NOTES:
- MAX IAS 230 kt WITHIN THE LIMITS OF THE FIZ.



LPNAV/VNAV RDH 49

TA 6000



HGT REF ELEV THR RWY 12R

OCA/H		A	B	C	D	
STA	LNAV	2.5%	2160 (400)			
	VNAV	2.5%	2040 (280)	2050 (290)	2060 (300)	2070 (310)
En círculo (H) sobre Circling (H) over		1769	2200 (440)	2330 (570)	2500 (740)	

GS	kt	80	100	120	140	160	180
FAP-THR:	min:s						
FAP-MAPT:	min:s						
ROD: 5.2 %	ft/min	425	531	637	743	849	955

ALT/HGT RWY12R FNA											
13	12	11	10	9	8	7	6	5	4	3	
									3100 (1330)	2780 (1010)	2460 (690)

CARTA NUEVA.
NEW CHART.

HUESCA/Pirineos AD

REQUISITOS DE LA BASE DE DATOS AERONÁUTICA
 AERONAUTICAL DATABASE REQUIREMENTS

PROCEDIMIENTOS DE APROXIMACIÓN POR INSTRUMENTOS // INSTRUMENT APPROACH PROCEDURES

RNP Y RWY 12R (LPV ONLY)

COORDENADAS WAYPOINTS // WAYPOINTS COORDINATES	
WPT	COORD
HUE (IAF)	420424.1N 0001907.7W
HC400	420515.6N 0003523.3W
HC10W (IF)	421016.0N 0003056.4W
HC43W (FAF LNAV)	420712.4N 0002432.4W
RW12R (MAPT LNAV)	420451.3N 0001938.3W
HC415	420208.6N 0001359.9W
Aproximación final de no precisión (LNAV) - Pendiente (Ángulo de descenso) // Non-precision final approach (LNAV) - Slope (Descent angle)	
5.24% (3.00°)	
Aproximación final APV Baro (LNAV/VNAV) - Pendiente (Ángulo de descenso) // APV Baro final approach (LNAV/VNAV) - Slope (Descent angle)	
5.24% (3.00°)	

DME CRÍTICO // CRITICAL DME		
INSTALACIÓN (ID) FACILITY (ID)	FREQ/CH	COORD
MAELLA (MLA)	112.10 MHz CH 58X	410746.9N 0000956.2E
ZARAGOZA (ZAR)	113.00 MHz CH 77X	413928.4N 0010151.1W

DESCRIPCIÓN TABULAR DEL PROCEDIMIENTO
 PROCEDURE TABULAR DESCRIPTION

Número de serie Serial number	Descriptor de trayectoria Path Terminator	Identificador de punto de recorrido Waypoint identifier	Sobrevuelo Fly-over	Curso/ Derrota Course/Track °M (°T)	Variación magnética Magnetic variation	Distancia Distance (NM)	Dirección de viraje Turn direction	Altitud Altitude (ft)	Velocidad Speed (kt)	VPA/TCH (°/ft)	Especificación de navegación Navigation specification
HUE (IAF) IAS MAX 230 kt dentro de los límites de la FIZ. // MAX IAS 230 kt within the FIZ limits											
001	IF	HUE	-	-	-0.5	-	-	+5000	-	-	RNP APCH
002	TF	HC400	-	274 (274.1)	-0.5	12.1	-	-	-230	-	RNP APCH
003	TF	HC10W	-	033 (033.4)	-0.5	6.0	-	+3800	-210	-	RNP APCH
004	TF	HC43W	-	122 (122.7)	-0.5	5.7	-	+3200	-	-	RNP APCH
005	TF	RW12R	Y	122 (122.8)	-0.5	4.3	-	+1817	-	3.0/49	RNP APCH
006	DF	HC415	Y	-	-0.5	-	-	-	-	-	RNP APCH
007	CA	-	-	122 (122.8)	-0.5	-	-	+3300	-	-	RNP APCH
008	DF	HUE	-	-	-0.5	-	R	@5000	-230	-	RNP APCH

CIRCUITOS DE ESPERA // HOLDING PATTERN

Descriptor de trayectoria Path Terminator	Identificador de punto de recorrido Waypoint identifier	Sobrevuelo Fly-over	Curso/Derrota Course/Track °M (°T)	Variación magnética Magnetic variation	Distancia/ Tiempo de alejamiento Distance/ Outbound time	Dirección de viraje Turn direction	Altitud MNM/ MNM altitude (ft)	Altitud MAX MAX altitude (ft)	Velocidad Speed (kt)	Especificación de navegación Navigation specification
HM	HUE	-	317 (318.0)	-0.5	1 MIN	L	5000	-	-195	RNAV1

RNAV1 REQUERIDO // REQUIRED

RNAV1 (DME/DME): MLA & ZAR críticos. // critical.