

000° 130'W

000° 120'W

000° 110'W

ALT, ELEV & HGT: FT.  
DIST: NM.  
BRG: MAG (GEO).

NOTAS:  
- RNAV1 REQUERIDA.  
- GNSS O DME/DME/IRU REQUERIDO.  
- NOTAS, RESTRICCIONES, OBSTACULOS CERCANOS  
QUE VULNERAN LAS OIS: VER DESCRIPCIÓN TEXTUAL.

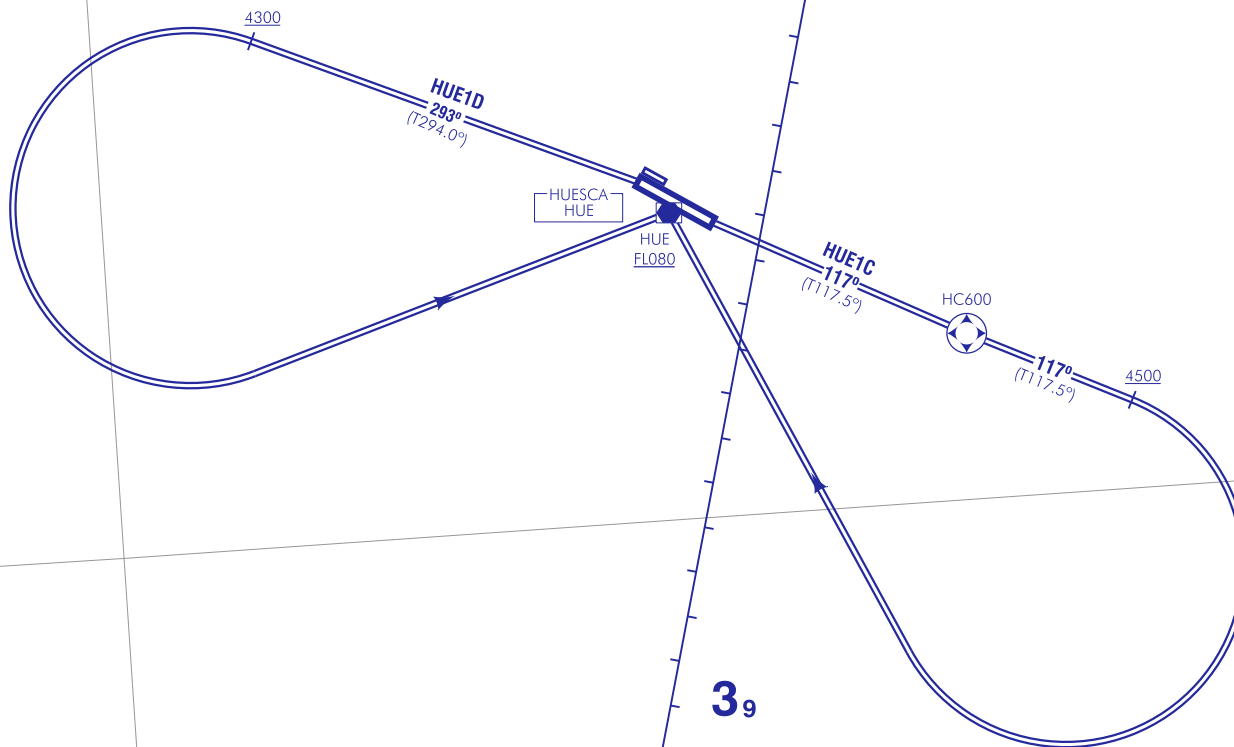
NOTES:  
- RNAV1 REQUIRED.  
- GNSS OR DME/DME/IRU REQUIRED.  
- NOTES, RESTRICTIONS, CLOSE-IN OBSTACLES WHICH  
PENETRATE THE OIS: SEE TEXTUAL DESCRIPTION.

42°  
10'N

**7<sub>8</sub>**

**8<sub>8</sub>**

42°  
10'N



42°  
00'N

**3<sub>9</sub>**

**3<sub>9</sub>**

42°  
00'N

CARTA NUEVA.  
NEW CHART.

1:200 000



000° 130'W

000° 120'W

000° 110'W

**INTENCIONADAMENTE EN BLANCO**  
**INTENTIONALLY BLANK**

HUESCA/Pirineos AD

SALIDAS NORMALIZADAS POR INSTRUMENTOS (SID) RNAV1  
PISTA 12R

STANDARD INSTRUMENT DEPARTURES (SID) RNAV1  
RUNWAY 12R

COORDENADAS WAYPOINTS // WAYPOINTS COORDINATES	
WPT	COORD
HC600	420223.3N 0001335.9W
HUE	420424.1N 0001907.7W

DME CRÍTICO // CRITICAL DME		
INSTALACIÓN (ID) FACILITY (ID)	FREQ / CH	COORD
ZARAGOZA (ZAR)	113.00 MHz CH 77X	413928.42N 0010151.11W

NOTAS APLICABLES A TODAS LAS SID:

- CONTROL DE VELOCIDAD:

- IAS MAX 230 kt dentro de los límites de la FIZ.

NOTE APPLICABLE TO ALL SID:

- SPEED CONTROL:

- IAS MAX 230 kt within the FIZ limits.

DESCRIPCIÓN TABULAR DEL PROCEDIMIENTO PROCEDURE TABULAR DESCRIPTION											
Número de serie Serial number	Descriptor de trayectoria Path Terminator	Identificador de punto de recorrido Waypoint identifier	Sobrevuelo Fly-over	Curso / Derrota Course/Track °M (°T)	Variación magnética Magnetic variation	Distancia Distance (NM)	Dirección de viraje Turn direction	Altitud Altitude (ft)	Velocidad Speed (kt)	VPA/TCH (°/ft)	Especificación de navegación Navigation specification
<b>HUE1C RNAV1</b>											
GNSS o // or DME/DME/IRU requerido // required.											
RNAV1 (DME/DME/IRU): DME ZAR CRÍTICO // CRITICAL.											
Pendiente mínima de ascenso: 5.5% hasta FL080. // Minimum climb gradient of 5.5% up to FL080.											
001	CF	HC600	Y	117 (117.5)	-0.5	-	-	-	-	-	RNAV1
002	CA	-	-	117 (117.5)	-0.5	-	-	+4500	-	-	RNAV1
003	DF	HUE	-	-	-0.5	-	R	+FL080	-	-	RNAV1

OBSTÁCULOS CERCANOS QUE PENETRAN LA OIS // CLOSE-IN OBSTACLES WHICH PENETRATE THE OIS					
OBST	RWY	LAT	LONG	HGT (ft)	ELEV (ft)
Árbol // Tree	12R	420405.3N	0001818.3W	21	1732
Árbol // Tree	12R	420406.1N	0001819.0W	16	1729

SALIDAS NORMALIZADAS POR INSTRUMENTOS (SID) RNAV1  
 PISTA 30L

STANDARD INSTRUMENT DEPARTURES (SID) RNAV1  
 RUNWAY 30L

COORDENADAS WAYPOINTS // WAYPOINTS COORDINATES

WPT	COORD
HUE	420424.1N 0001907.7W

DME CRÍTICO // CRITICAL DME

INSTALACIÓN (ID) FACILITY (ID)	FREQ / CH	COORD
MAELLA (MLA)	112.10 MHz CH 58X	410746.9238N 0000956.1826E

NOTAS APLICABLES A TODAS LAS SID:

- CONTROL DE VELOCIDAD:

- IAS MAX 230 kt dentro de los límites de la FIZ

NOTE APPLICABLE TO ALL SID:

- SPEED CONTROL:

- MAX IAS 230 kt within the limits of the FIZ

DESCRIPCIÓN TABULAR DEL PROCEDIMIENTO

PROCEDURE TABULAR DESCRIPTION

Número de serie Serial number	Descriptor de trayectoria Path Terminator	Identificador de punto de recorrido Waypoint identifier	Sobrevuelo Fly-over	Curso / Derrota Course/Track °M (°T)	Variación magnética Magnetic variation	Distancia Distance (NM)	Dirección de viraje Turn direction	Altitud Altitude (ft)	Velocidad Speed (kt)	VPA/TCH (°ft)	Especificación de navegación Navigation specification
<b>HUE1D RNAV1</b>											
GNSS o // or DME/DME/IRU requerido // required.											
RNAV1 (DME/DME/IRU): DME MLA CRÍTICO // CRITICAL.											
Pendiente mínima de ascenso: 5.5% hasta FL080. // Minimum climb gradient of 5.5% up to FL080.											
001	CA	-	-	293 (294.0)	-0.5	-		+4300	-	-	RNAV1
002	DF	HUE	-	-	-0.5	-	L	+FL080	-	-	RNAV1