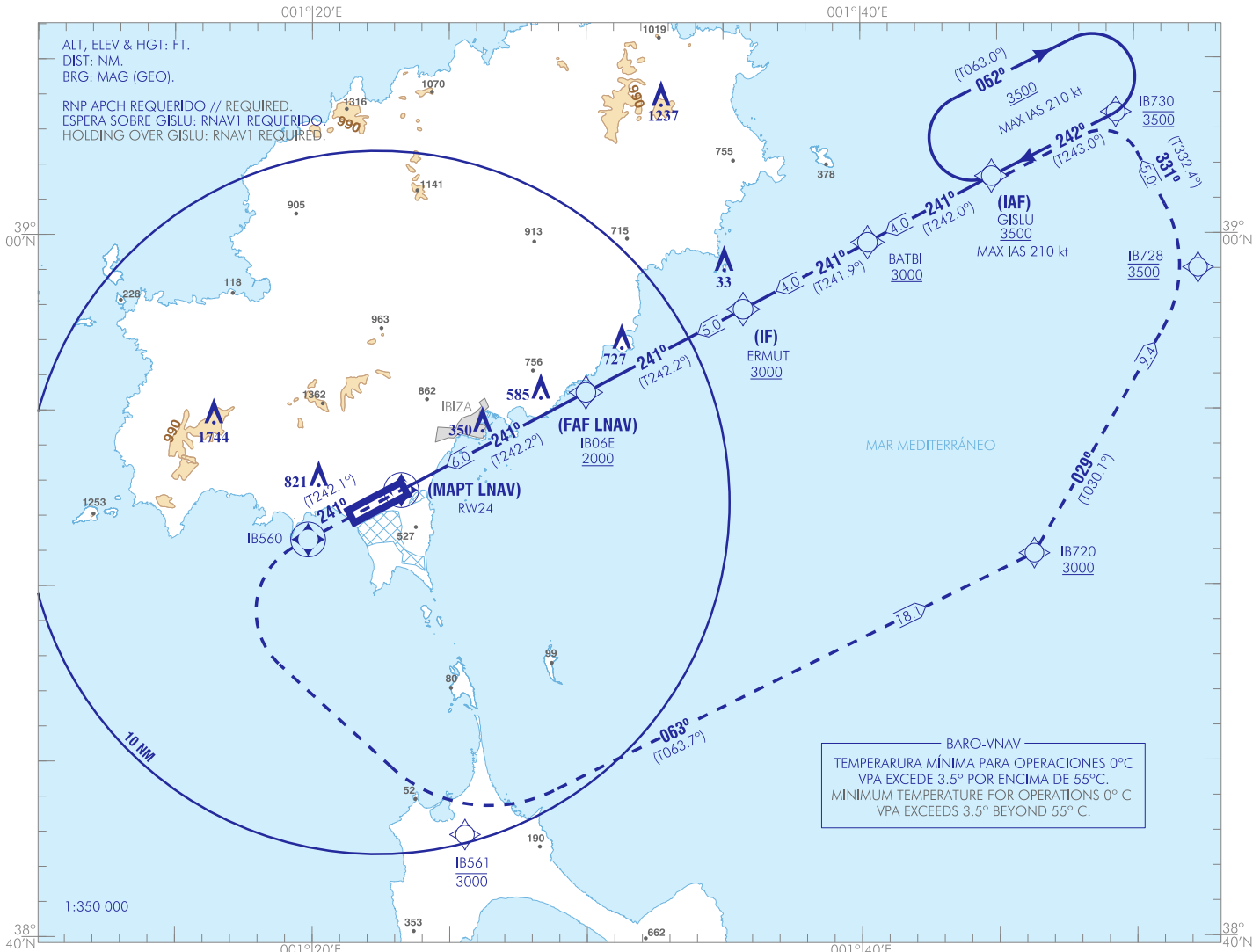


CARTA DE APROXIMACIÓN  
POR INSTRUMENTOS-OACI

ELEV AD  
23  
VAR 1°E (2020)

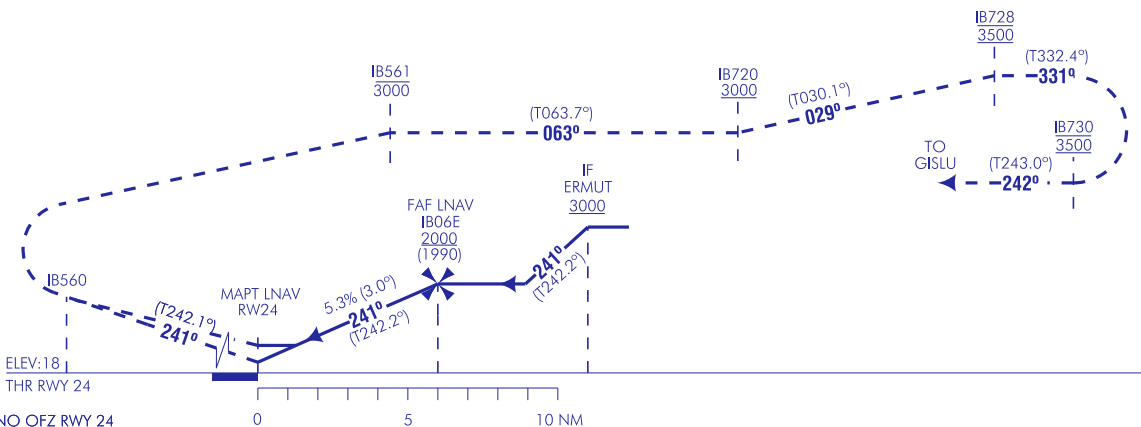
APP 134.825 MHz  
TWR 118.505 C  
GMC 121.930 C  
ATIS 119.805 C

IBIZA  
RNP Y  
RWY 24



**FRUSTRADA:** SUBIR EN CURSO MAGNÉTICO 241° HASTA IB560. VIRAR A LA IZQUIERDA A IB561 A 3000 COMO MÁXIMO. VIRAR A LA IZQUIERDA A IB720 A O POR ENCIMA DE 3000. VIRAR A LA IZQUIERDA A IB728 A 3500. VIRAR A LA IZQUIERDA A IB730 A 3500. VIRAR A LA IZQUIERDA A GISLU PARA INTEGRARSE A LA ESPERA A 3500.  
**MISSED APCH:** CLIMB ON MAGNETIC COURSE 241° UP TO IB560, TURN LEFT TO IB561 AT 3000 MAXIMUM. TURN LEFT TO IB720 AT OR ABOVE 3000. TURN LEFT TO IB728 AT 3500. TURN LEFT TO IB730 AT 3500. TURN LEFT TO GISLU TO JOIN THE HOLDING AT 3500.

NOTAS:  
- IAS MAX 210 kt EN APROXIMACIÓN FRUSTRADA.  
NOTES:  
- MAX IAS 210 kt DURING MISSED APCH.

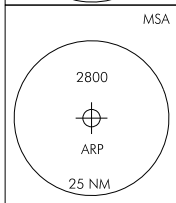


NO OFZ RWY 24  
HGT REF ELEV THR RWY 24

OCA/H		A	B	C	D
STA	LNAV	2.5%	1290 (1280)		
	LNAV/VNAV	2.5%	950 (940)	970 (960)	980 (970)
En círculo (H) sobre Circling (H) over		23	1300 (1280)		

GS	kt	80	100	120	140	160	180
FAP-THR:	min:s						
FAP-MAPT:	min:s						
ROD: 5.3 %	ft/min	431	539	647	755	863	971

ALT/HGT RWY24 FNA												
13	12	11	10	9	8	7	6	5	4	3	2	1
								1690 (1670)	1370 (1350)	1040 (1020)		



CARTA NUEVA.  
NEW CHART.

IBIZA AD

REQUISITOS DE LA BASE DE DATOS AERONÁUTICA  
 AERONAUTICAL DATABASE REQUIREMENTS

PROCEDIMIENTOS DE APROXIMACIÓN POR INSTRUMENTOS // INSTRUMENT APPROACH PROCEDURES

RNP Y RWY 24

COORDENADAS WAYPOINTS // WAYPOINTS COORDINATES	
WPT	COORD
GISLU (IAF)	390138.8N 0014447.0E
BATBI	385945.7N 0014015.4E
ERMUT (IF)	385751.9N 0013542.4E
IB06E (FAF LNAV)	385531.1N 0013000.3E
RW24 (MAPT LNAV)	385243.5N 0012314.6E
IB560	385119.2N 0011950.9E
IB561	384254.8N 0012533.4E
IB720	385054.3N 0014618.0E
IB728	385901.7N 0015220.0E
IB730	390328.0N 0014921.3E
Aproximación final APV Baro-VNAV (LNAV/VNAV) - Pendiente (Ángulo de descenso) // APV Baro-VNAV final approach (LNAV/VNAV) - Slope (Descent angle)	
5.33% (3.05°)	
Aproximación final de no precisión (LNAV) - Pendiente (Ángulo de descenso) // Non-precision final approach (LNAV) - Slope (Descent angle)	
5.33% (3.05°)	

DME CRÍTICO // CRITICAL DME		
INSTALACIÓN (ID) FACILITY (ID)	FREQ/CH	COORD
CASTELLÓN (CTN)	117.050 MHz CH 117Y	401307.7258N 0000521.0567E

DESCRIPCIÓN TABULAR DEL PROCEDIMIENTO PROCEDURE TABULAR DESCRIPTION											
Número de serie Serial number	Descriptor de trayectoria Path Terminator	Identificador de punto de recorrido Waypoint identifier	Sobrevuelo Fly-over	Curso / Derrota Course/Track °M (°T)	Variación magnética Magnetic variation	Distancia Distance (NM)	Dirección de viraje Turn direction	Altitud Altitude (ft)	Velocidad Speed (kt)	VPA/TCH (°ft)	Especificación de navegación Navigation specification
GISLU (IAF)											
001	IF	GISLU	-	-	-1.1	-	-	+3500	-210	-	RNP APCH
002	TF	BATBI	-	241 (242.0)	-1.1	4.0	-	-	-	-	RNP APCH
003	TF	ERMUT	-	241 (241.9)	-1.1	4.0	-	+3000	-	-	RNP APCH
004	TF	IB06E	-	241 (242.2)	-1.1	5.0	-	+2000	-	-	RNP APCH
005	TF	RW24	Y	241 (242.2)	-1.1	6.0	-	+68	-	3.0/49	RNP APCH
006	CF	IB560	Y	241 (242.1)	-1.1	-	-	-	-	-	RNP APCH
007	DF	IB561	-	-	-1.1	-	-	-3000	-	-	RNP APCH
008	TF	IB720	-	063 (063.7)	-1.1	18.1	-	+3000	-	-	RNP APCH
009	TF	IB728	-	029 (030.1)	-1.1	9.4	-	@3500	-	-	RNP APCH
010	TF	IB730	-	331 (332.4)	-1.1	5.0	-	@3500	-	-	RNP APCH
011	TF	GISLU	-	242 (243.0)	-1.1	4.0	-	@3500	-210	-	RNP APCH

CIRCUITOS DE ESPERA // HOLDING PATTERN											
Descriptor de trayectoria Path Terminator	Identificador de punto de recorrido Waypoint identifier	Sobrevuelo Fly-over	Curso/Derrota Course/Track °M (°T)	Variación magnética Magnetic variation	Distancia/ Tiempo de alejamiento Distance/ Outbound time	Dirección de viraje Turn direction	Altitud MNM/ MNM altitude (ft)	Altitud MAX MAX altitude (ft)	Velocidad Speed (kt)	Especificación de navegación Navigation specification	
HM	GISLU (1)	-	242 (243.0)	-1.1	1 MIN	R	3500	-	-210	RNAV1	

(1) DME CTN crítico // critical