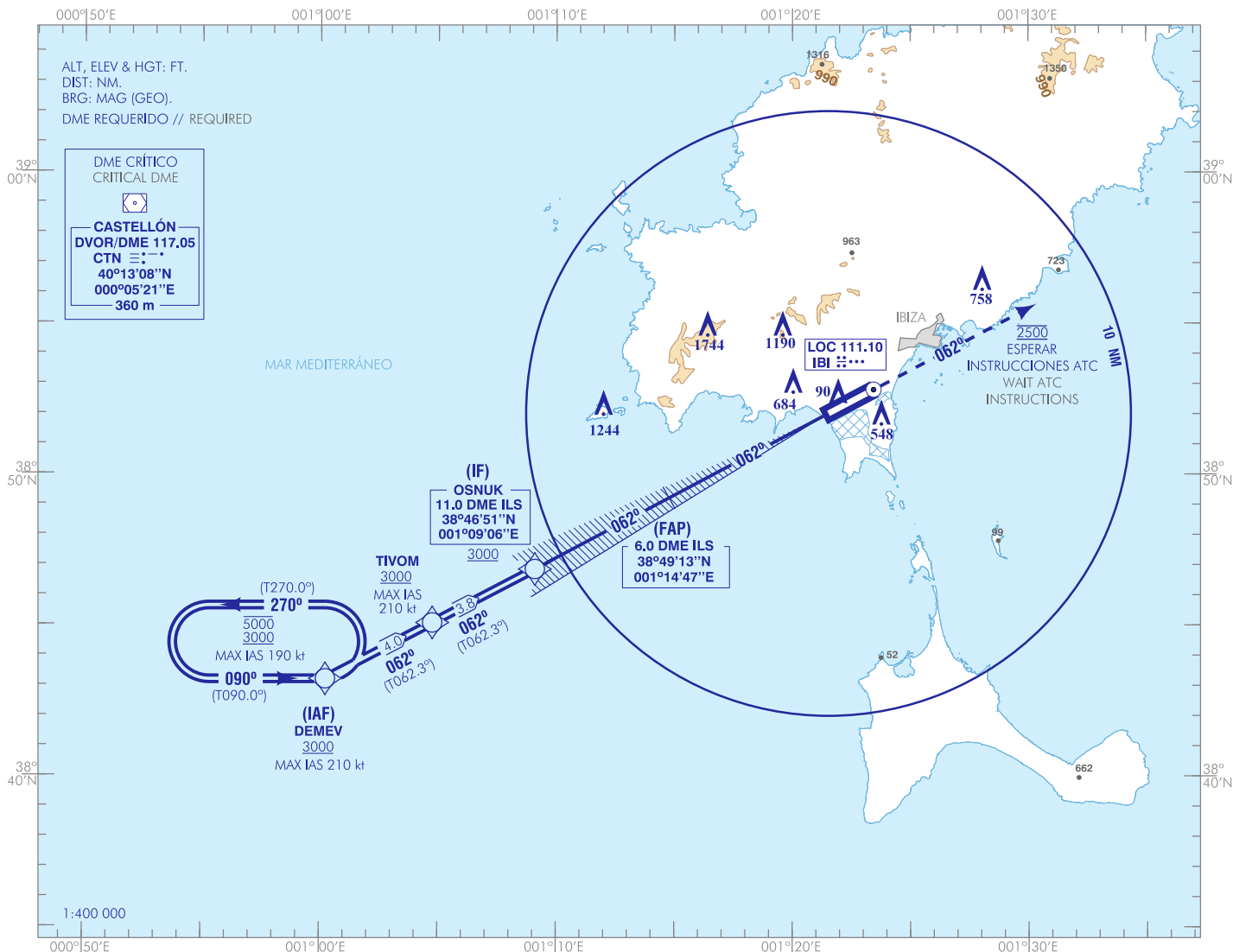


CARTA DE APROXIMACIÓN
POR INSTRUMENTOS-OACI

ELEV AD
24
VAR 0° (2015)

APP 134.825
TWR 118.500
GMC 121.925
ATIS 119.800

IBIZA
ILS X
RWY 06



FRUSTRADA: SUBIR EN RUMBO DE PISTA HASTA ALCANZAR 2500 Y ESPERAR INSTRUCCIONES ATC.
MISSED APCH: CLIMB ON RUNWAY HEADING UNTIL REACHING 2500 AND WAIT FOR ATC INSTRUCTIONS.

NOTAS:

- CONTROL DE VELOCIDAD:

1. SI NO SE RECIBEN INSTRUCCIONES DIFERENTES DEL ATC, CRUZAR 12.0 DME ILS A IAS 210 kt, 9.0 DME ILS A IAS 190 kt Y 4.0 DME ILS A IAS 160 kt.
2. SI NO PUEDE CUMPLIR, NOTIFIQUELO AL ATC EN PRIMERA COMUNICACION.

- TRAMO DESDE IAF DEMEVE: RNAV1 (DME/DME) DME CTN CRÍTICO.

- TRAMO IAF DEMEVE IF - OSNUK: APROBACIÓN RNAV1 REQUERIDA.

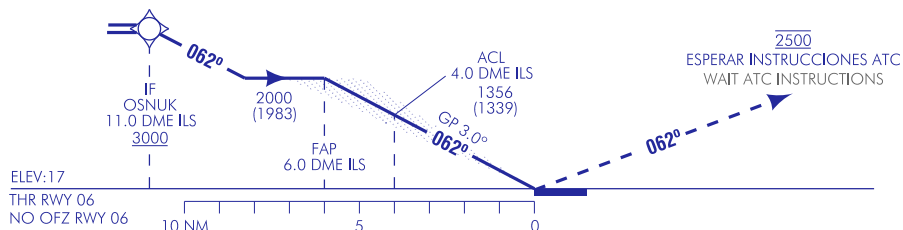
NOTES:

- SPEED CONTROL:

1. IF ANY DIFFERENT INSTRUCTIONS ARE NOT RECEIVED BY ATC, CROSS 12.0 DME ILS AT IAS 210 kt, 9.0 DME ILS AT IAS 190 kt AND 4.0 DME ILS AT IAS 160 kt.
2. IN THE EVENT OF BEING UNABLE TO COMPLY WITH IT, NOTIFY IT TO ATC AT THE FIRST COMMUNICATION.

- SEGMENT FROM IAF DEMEVE: RNAV1 (DME/DME) CRITICAL DME CTN.

- SEGMENT IAF DEMEVE - IF OSNUK: RNAV1 APPROVAL REQUIRED.



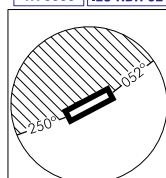
HGT REF ELEV THR RWY 06

		OCA/H	A	B	C	D
STA	CAT I		639 (622)	651 (634)	659 (642)	670 (653)
En circuito(H) sobre Circling (H) over		24	870 (850)	970 (950)	1200 (1180)	

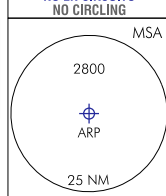
GS	kt	80	100	120	140	160	180
FAP-THR: 6.0 NM	min:s	4:29	3:35	2:59	2:33	2:14	1:59
FAF-MAPT:	ft/min						
ROD: 5.2 %	ft/min	425	531	637	743	849	955

ALT/HGT DME (ILS) FNA												
13	12	11	10	9	8	7	6	5	4	3	2	1
									1690 (1670)	1360 (1340)	1040 (1020)	710 (700)

TA 6000 ILS RDH 52



NO EN CIRCUITO
NO CIRCLING



CARTA NUEVA.
NEW CHART.

IBIZA AD

REQUISITOS DE LA BASE DE DATOS AERONÁUTICA
 AERONAUTICAL DATABASE REQUIREMENTS

PROCEDIMIENTOS DE APROXIMACIÓN POR INSTRUMENTOS // INSTRUMENT APPROACH PROCEDURES

ILS X RWY 06

PUNTO POINT	LATITUD LATITUDE	LONGITUD LONGITUDE	AZIMUT VERDADERO TRUE BEARING	DISTANCIA DME DME DISTANCE (NM)
OSNUK (IF)	38°46'51.2"N	001°09'06.4"E	242.11° (LOC IBI)	11.00 DME ILS
FAP	38°49'13.0"N	001°14'46.9"E	242.11° (LOC IBI)	5.97 DME ILS
Aproximación final de precisión - Pendiente (Ángulo de descenso) // Precision final approach - Slope (Descent angle)				5.24% (3.00°)

COORDENADAS WAYPOINTS // WAYPOINTS COORDINATES

WPT	COORD
DEMEV (IAF)	38°43'12.7"N 001°00'14.6"E
OSNUK (IF)	38°46'51.2"N 001°09'06.4"E
TIVOM	38°45'04.4"N 001°04'46.1"E

DME CRÍTICO // CRITICAL DME

INSTALACIÓN (ID) FACILITY (ID)	FRECUENCIA / CANAL FREQUENCY / CHANNEL	COORD
CASTELLÓN (CTN)	117.05 MHz CH117Y	40°13'07.7300"N 000°05'21.0600"E

DESCRIPCIÓN TABULAR DEL PROCEDIMIENTO
 PROCEDURE TABULAR DESCRIPTION

TRAMO INICIAL RNAV1 // RNAV1 INITIAL SEGMENT

Número de serie Serial number	Descriptor de trayectoria Path Terminator	Identificador de punto de recorrido Waypoint identifier	Sobrevuelo Fly-over	Curso/Derrota Course/Track °M (°T)	Variación magnética Magnetic variation	Distancia Distance (NM)	Dirección de viraje Turn direction	Altitud Altitude (ft)	Velocidad Speed (kt)	VPA/TCH (°/ft)	Especificación de navegación Navigation specification
DEMEV (IAF) RNAV 1											
001	IF	DEMEV	—	—	-0.3	—	—	+3000	-210	—	RNAV1
002	TF	TIVOM	—	062 (062.3)	-0.3	4.0	—	+3000	-210	—	RNAV1
003	TF	OSNUK	—	062 (062.3)	-0.3	3.8	—	+3000	—	—	RNAV1

CIRCUITOS DE ESPERA // HOLDING PATTERN

Descriptor de trayectoria Path terminator	Identificador de punto de recorrido Waypoint identifier	Sobrevuelo Fly-over	Curso/Derrota Course/Track °M (°T)	Variación magnética Magnetic variation	Distancia/ Tiempo de alejamiento Distance/ Outbound time	Dirección de viraje Turn direction	Altitud MNM MNM altitude (ft)	Altitud MAX MAX altitude (ft)	Velocidad Speed (kt)	Especificación de navegación Navigation specification
HM	DEMEV	—	090 (090.0)	-0.3	1 MIN	L	3000	5000	-190	RNAV1