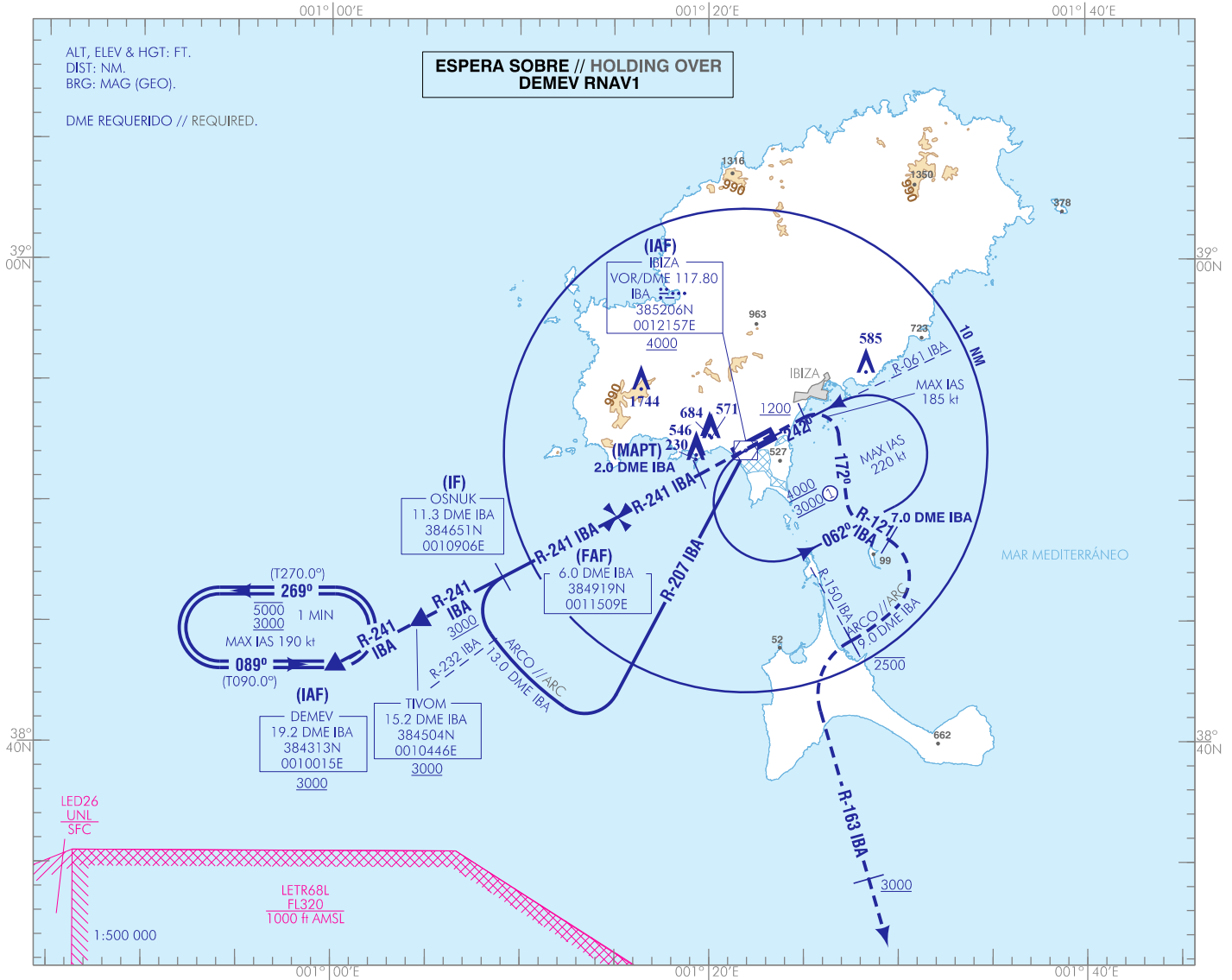


CARTA DE APROXIMACIÓN  
POR INSTRUMENTOS-OACI

ELEV AD  
23 ft  
VAR 1°E (2020)

APP 134.825 MHz  
TWR 118.505 C  
GMC 121.930 C  
ATIS 119.805 C

IBIZA  
VOR  
RWY 06



**FRUSTRADA:** SUBIR DIRECTO AL VOR/DME IBA, PROCEDER POR R-061 IBA HASTA 1200. VIRAR A LA DERECHA (NO ANTES DE 2.0 DME IBA, IAS MAX 185 kt) PARA SEGUIR RUTA MAGNÉTICA 172° PARA INTERCEPTAR Y SEGUIR R-121 IBA HASTA 7.0 DME IBA. VIRAR A LA DERECHA PARA SEGUIR EL ARCO 9.0 DME IBA, HASTA CRUZAR R-150 IBA A 2500 O INFERIOR. VIRAR A LA IZQUIERDA PARA INTERCEPTAR Y SEGUIR R-163 IBA, ASCENDER HASTA 3000 Y ESPERAR INSTRUCCIONES ATC.

**FRUSTRADA FALLO COMUNICACIONES:** SUBIR DIRECTO AL VOR/DME IBA. PROCEDER POR R-061 IBA HASTA 1200. VIRAR A LA DERECHA (NO ANTES DE 2.0 DME IBA, IAS MAX 185 kt) PARA SEGUIR RUTA MAGNÉTICA 172° PARA INTERCEPTAR Y SEGUIR R-121 IBA HASTA 7.0 DME IBA. VIRAR A LA DERECHA PARA SEGUIR EL ARCO 9.0 DME IBA, CRUZAR R-150 IBA A 2500 O INFERIOR. VIRAR A LA IZQUIERDA PARA INTERCEPTAR Y SEGUIR R-163 IBA, ASCENDER HASTA 3000. VIRAR A LA DERECHA DIRECTO AL VOR/DME IBA PARA INTEGRARSE A LA ESPERA.

**MISSED APCH:** CLIMB DIRECT TO VOR/DME IBA. PROCEED BY R-061 IBA UP TO 1200. TURN RIGHT (NOT BEFORE 2.0 DME IBA, MAX IAS 185 kt) TO FOLLOW MAGNETIC TRACK 172° TO INTERCEPT AND FOLLOW R-121 IBA UP TO 7.0 DME IBA. TURN RIGHT TO FOLLOW ARC 9.0 DME IBA UNTIL CROSSING R-150 IBA AT 2500 OR LOWER. TURN LEFT TO INTERCEPT AND FOLLOW R-163 IBA. CLIMB UP TO 3000 AND WAIT FOR ATC INSTRUCTIONS.

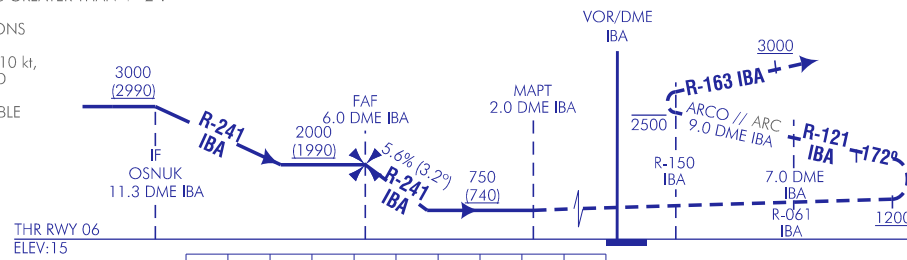
**MISSED APCH COMMUNICATIONS FAILURE:** CLIMB DIRECT TO VOR/DME IBA. PROCEED BY R-061 IBA UP TO 1200. TURN RIGHT (NOT BEFORE 2.0 DME IBA, MAX IAS 185 kt) TO FOLLOW MAGNETIC TRACK 172° TO INTERCEPT AND FOLLOW R-121 IBA UP TO 7.0 DME IBA. TURN RIGHT TO FOLLOW ARC 9.0 DME IBA UNTIL CROSSING R-150 IBA AT 2500 O LOWER. TURN LEFT TO INTERCEPT AND FOLLOW R-163 IBA, CLIMB UP TO 3000. TURN RIGHT DIRECT TO VOR/DME IBA TO JOIN THE HOLDING.

NOTAS:

- ① FRUSTRADA FALLO DE COMUNICACIONES.
- R-163 IBA, R-207 IBA: DESVIACIONES DE MÁS DE +/- 2°.
- CONTROL DE VELOCIDAD:
- 1. SI NO SE RECIBEN INSTRUCCIONES DIFERENTES DEL ATC, CRUZAR 12.0 DME IBA A IAS 210 kt, 9.0 DME IBA A IAS 190 kt Y 4.0 DME IBA A IAS 160 kt.
- 2. SI NO PUEDE CUMPLIR, NOTIFIQUELO AL ATC EN PRIMERA COMUNICACIÓN.

NOTES:

- ① MISSED APCH COMMUNICATIONS FAILURE.
- R-163 IBA, R-207 IBA: DEVIATIONS GREATER THAN +/- 2°.
- SPEED CONTROL:
- 1. IF ANY DIFFERENT INSTRUCTIONS ARE NOT RECEIVED BY ATC, CROSS 12.0 DME IBA AT IAS 210 kt, 9.0 DME IBA AT IAS 190 kt AND 4.0 DME IBA AT IAS 160 kt.
- 2. IN THE EVENT OF BEING UNABLE TO COMPLY WITH IT, NOTIFY IT TO ATC AT THE FIRST COMMUNICATION.



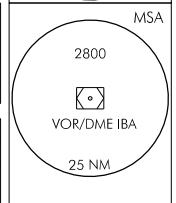
HGT REF ELEV THR RWY 06

OCA/H	A	B	C	D
2.5%		750 (740)		
STA				
En circuito(H) sobre Circling (H) over	23	920 (900)	1020 (1000)	1030 (1010)

GS	kt	80	100	120	140	160	180
FAF-THR:	mins						
FAF-MAPT: 4.0 NM	mins	3:00	2:24	2:00	1:43	1:30	1:20
ROD: 5.6 %	ft/min	455	569	682	796	910	1024

ALT/HGT DME (IBA) FNA												
13	12	11	10	9	8	7	6	5	4	3	2	1
									1660 (1650)	1320 (1310)	980 (960)	



CAMBIOS: TIEMPO DE ALEJAMIENTO EN ESPERA SOBRE DEMEV. CHANGES: OUTBOUND TIME IN HOLDING OVER DEMEV.

IBIZA AD

REQUISITOS DE LA BASE DE DATOS AERONÁUTICA  
 AERONAUTICAL DATABASE REQUIREMENTS

PROCEDIMIENTOS DE APROXIMACIÓN POR INSTRUMENTOS // INSTRUMENT APPROACH PROCEDURES

VOR RWY 06

PUNTO POINT	LAT	LONG	AZIMUT VERDADERO TRUE BEARING	DISTANCIA DME DME DISTANCE (NM)
VOR/DME IBA (IAF)	385206.0N	0012157.4E	-	-
DEMEV (IAF)	384312.7N	0010014.6E	242.50° (IBA)	19.17 DME IBA
TIVOM	384504.4N	0010446.1E	242.50° (IBA)	15.17 DME IBA
OSNUK (IF)	384651.1N	0010906.1E	242.50° (IBA)	11.34 DME IBA
FAF	384919.4N	0011508.7E	242.50° (IBA)	6.01 DME IBA
MAPT	385110.5N	0011941.0E	242.50° (IBA)	2.01 DME IBA
Aproximación final de no precisión - Pendiente (Ángulo de descenso) // Non-precision final approach - Slope (Descent angle)				5.62% (3.21°)

CIRCUITOS DE ESPERA // HOLDING PATTERN

Descriptor de trayectoria Path terminator	Identificador de punto de recorrido Waypoint identifier	Sobrevuelo Fly-over	Curso/Derrota Course/Track °M (°T)	Variación magnética Magnetic variation	Distancia/Tiempo de alejamiento Distance/Outbound time	Dirección de viraje Turn direction	Altitud MNM MNM altitude (ft)	Altitud MAX MAX altitude (ft)	Velocidad Speed (kt)	Especificación de navegación Navigation specification
→ HM	DEMEV	-	089 (090.0)	-1.1	3.4 NM	L	3000	5000	-190	RNAV1