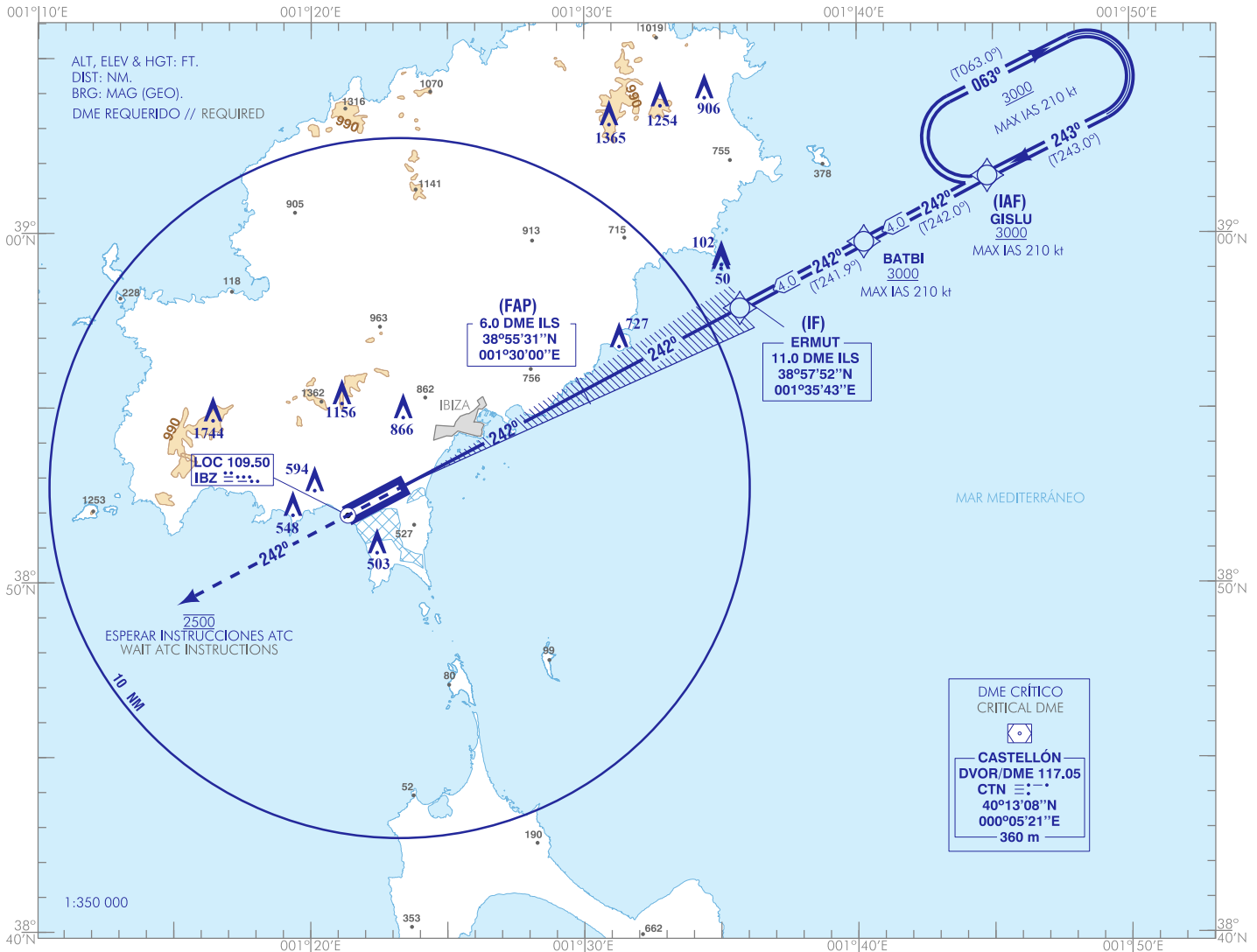


CARTA DE APROXIMACIÓN  
POR INSTRUMENTOS-OACI

ELEV AD  
24  
VAR 0° (2015)

APP 134.825  
TWR 118.500  
GMC 121.925  
ATIS 119.800

IBIZA  
ILS X  
RWY 24



**FRUSTRADA:** SUBIR EN RUMBO DE PISTA HASTA 2500 Y ESPERAR INSTRUCCIONES ATC.  
**MISSED APCH:** CLIMB ON RUNWAY HEADING UP TO 2500 AND WAIT ATC INSTRUCTIONS.

NOTAS:

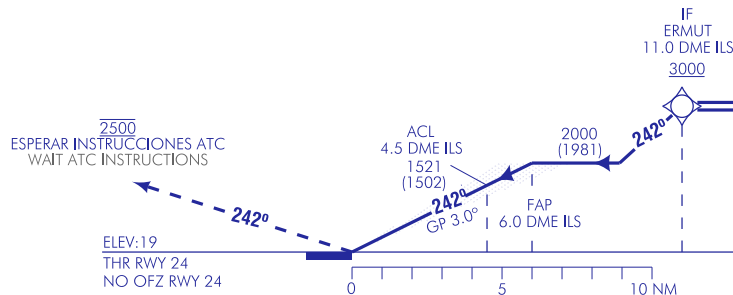
- CONTROL DE VELOCIDAD:

- 1. SI NO SE RECIBEN INSTRUCCIONES DIFERENTES DEL ATC, CRUZAR 12.0 DME ILS A IAS 210 kt, 9.0 DME ILS A IAS 190 kt Y 4.0 DME ILS A IAS 160 kt.
- 2. SI NO PUEDE CUMPLIR, NOTIFIQUELO AL ATC EN PRIMERA COMUNICACION.
- TRAMO DESDE IAF GISLU: RNAV1 (DME/DME) DME CTN CRITICO.
- TRAMO IAF GISLU - IF ERMUT: APROBACION RNAV1 REQUERIDA.

NOTES:

- SPEED CONTROL:

- 1. IF ANY DIFFERENT INSTRUCTIONS ARE NOT RECEIVED BY ATC, CROSS 12.0 DME ILS AT IAS 210 kt, 9.0 DME ILS AT IAS 190 kt AND 4.0 DME ILS AT IAS 160 kt.
- 2. IN THE EVENT OF BEING UNABLE TO COMPLY WITH IT, NOTIFY IT TO ATC AT THE FIRST COMMUNICATION.
- SEGMENT FROM IAF GISLU: RNAV1 (DME/DME) CRITICAL DME CTN.
- SEGMENT IAF GISLU - IF ERMUT: RNAV1 APPROVAL REQUIRED.

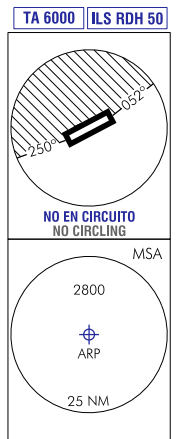


HGT REF ELEV THR RWY 24

OCA/H		A	B	C	D
STA	CAT I	639 (620)	651 (632)	659 (640)	670 (651)
En circuito(H) sobre Circling (H) over 24		940 (920)		1040 (1020)	

GS	kt	80	100	120	140	160	180
FAP-THR: 6.0 NM	min:s	4:28	3:35	2:59	2:33	2:14	1:59
FAF-MAPT:	ft/min						
ROD: 5.2 %	ft/min	425	531	637	743	849	955

ALT/HGT DME (ILS) FNA											
13	12	11	10	9	8	7	6	5	4	3	
									1690 (1670)	1360 (1340)	1040 (1020)
									720 (700)		



CARTA NUEVA  
NEW CHART

IBIZA AD

REQUISITOS DE LA BASE DE DATOS AERONÁUTICA  
 AERONAUTICAL DATABASE REQUIREMENTS

PROCEDIMIENTOS DE APROXIMACIÓN POR INSTRUMENTOS // INSTRUMENT APPROACH PROCEDURES

ILS X RWY 24

PUNTO POINT	LATITUD LATITUDE	LONGITUD LONGITUDE	AZIMUT VERDADERO TRUE BEARING	DISTANCIA DME DME DISTANCE (NM)
ERMUT (IF)	38°57'52.0"N	001°35'42.6"E	062.08° (LOC IBZ)	11.00 DME ILS
FAP	38°55'30.8"N	001°29'59.5"E	062.08° (LOC IBZ)	5.96 DME ILS
Aproximación final de precisión - Pendiente (Ángulo de descenso) // Precision final approach - Slope (Descent angle)				5.24% (3.00°)

COORDENADAS WAYPOINTS // WAYPOINTS COORDINATES

WPT	COORD
BATBI	38°59'45.7"N 001°40'15.4"E
ERMUT (IF)	38°57'52.0"N 001°35'42.6"E
GISLU (IAF)	39°01'38.8"N 001°44'47.0"E

DME CRÍTICO // CRITICAL DME

INSTALACIÓN (ID) FACILITY (ID)	FRECUENCIA / CANAL FREQUENCY / CHANNEL	COORD
CASTELLÓN (CTN)	117.05 MHz CH117Y	40°13'07.7300"N 000°05'21.0600"E

DESCRIPCIÓN TABULAR DEL PROCEDIMIENTO  
 PROCEDURE TABULAR DESCRIPTION

TRAMO INICIAL RNAV1 // RNAV1 INITIAL SEGMENT

Número de serie Serial number	Descriptor de trayectoria Path Terminator	Identificador de punto de recorrido Waypoint identifier	Sobrevuelo Fly-over	Curso/Derrota Course/Track °M (°T)	Variación magnética Magnetic variation	Distancia Distance (NM)	Dirección de viraje Turn direction	Altitud Altitude (ft)	Velocidad Speed (kt)	VPA/TCH (°/ft)	Especificación de navegación Navigation specification
<b>GISLU (IAF) RNAV 1</b>											
001	IF	GISLU	–	–	-0.3	–	–	+3000	-210	–	RNAV1
002	TF	BATBI	–	242 (242.0)	-0.3	4.0	–	+3000	-210	–	RNAV1
003	TF	ERMUT	–	242 (241.9)	-0.3	4.0	–	+3000	–	–	RNAV1

CIRCUITOS DE ESPERA // HOLDING PATTERN

Descriptor de trayectoria Path terminator	Identificador de punto de recorrido Waypoint identifier	Sobrevuelo Fly-over	Curso/Derrota Course/Track °M (°T)	Variación magnética Magnetic variation	Distancia/ Tiempo de alejamiento Distance/ Outbound time	Dirección de viraje Turn direction	Altitud MNM MNM altitude (ft)	Altitud MAX MAX altitude (ft)	Velocidad Speed (kt)	Especificación de navegación Navigation specification
HM	GISLU	–	243 (243.0)	-0.3	1 MIN	R	3000	–	-210	RNAV1