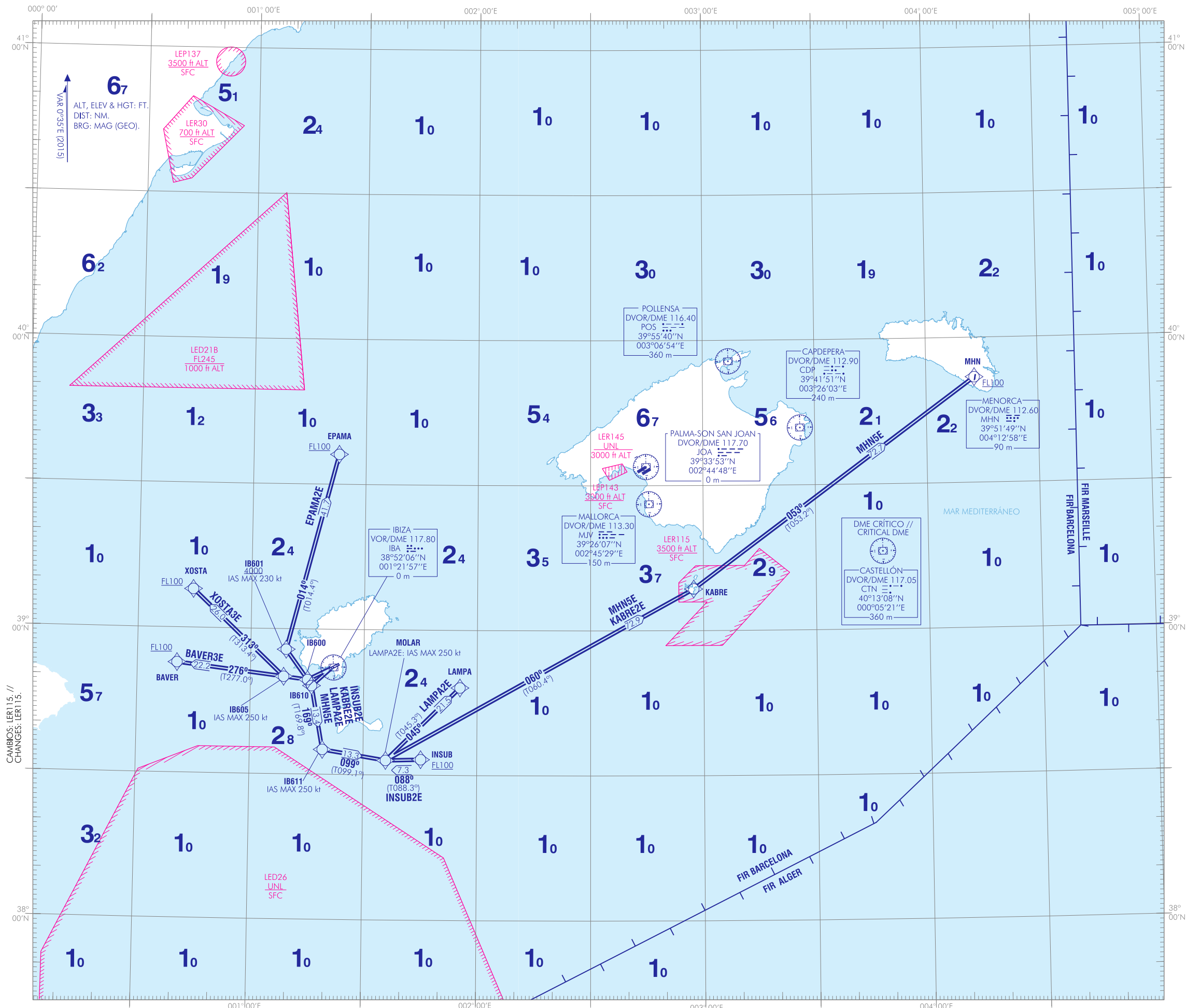


CARTA DE SALIDA NORMALIZADA  
VUELO POR INSTRUMENTOS (SID) RNAV1 - OACI



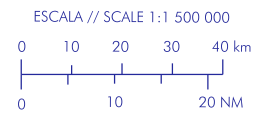
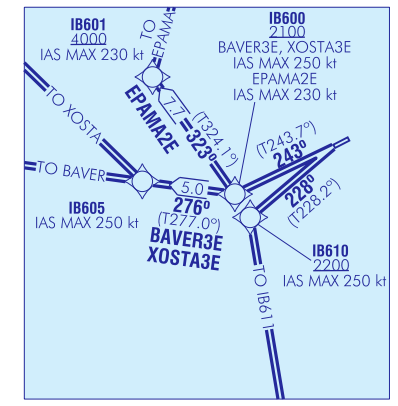
**PROCEDIMIENTOS DE SALIDA // DEPARTURE PROCEDURES RNAV1 RWY 24**

SE REQUIERE APROBACIÓN RNAV1 // RNAV1 APPROVAL REQUIRED.

RNAV1 (DME/DME) DME CTN CRÍTICO // CRITICAL RNAV1 (DME/DME) DME CTN.

RNAV1 (DME/DME/IRU) SIN DME CRÍTICO // RNAV1 (DME/DME/IRU) WITHOUT CRITICAL DME.

NOTAS, RESTRICCIONES: VER DESCRIPCIÓN TEXTUAL // NOTES, RESTRICTIONS: SEE TEXTUAL DESCRIPTION.



**INTENCIONADAMENTE EN BLANCO**  
**INTENTIONALLY BLANK**

IBIZA AD

SALIDAS NORMALIZADAS POR INSTRUMENTOS (SID) RNAV1

PISTA 24

NOTAS APLICABLES A TODAS LAS SID:

- Se requiere aprobación RNAV1.
- Velocidad máxima 250 kt a FL100 o inferior.
- ➔ - Pendiente mínima de ascenso debida a motivos operacionales.

STANDARD INSTRUMENT DEPARTURES (SID) RNAV1

RUNWAY 24

NOTES APPLICABLE TO ALL SID:

- RNAV1 approval required.
- Maximum speed 250 kt at FL100 or below.
- Minimum climb gradient due to operational reasons.

COORDENADAS WAYPOINTS / WAYPOINTS COORDINATES

WAYPOINT	COORDENADAS COORDINATES
BAVER	38°52'47.4"N 000°40'30.0"E
EPAMA	39°36'11.3"N 001°22'49.4"E
IB600	38°49'32.1"N 001°15'08.0"E
IB601	38°55'44.9"N 001°09'22.0"E
IB605	38°50'08.7"N 001°08'46.6"E
IB610	38°48'17.9"N 001°16'12.3"E
IB611	38°35'08.2"N 001°19'14.0"E
INSUB	38°33'13.5"N 001°45'11.3"E
KABRE	39°08'36.6"N 002°57'23.8"E
LAMPA	38°48'06.5"N 001°55'26.6"E
MHN	39°51'49.1"N 004°12'58.1"E
MOLAR	38°33'00.6"N 001°35'55.9"E
XOSTA	39°07'59.1"N 000°44'30.2"E

DESCRIPCIÓN FORMAL FORMAL DESCRIPTION	DESCRIPCIÓN ABREVIADA ABBREVIATED DESCRIPTION	Código Path Terminator Previsto/ Expected Path Terminator Coding	Fly-Over Requerido/ Fly-Over Required
<p>➔ <b>BAVER3E RNAV1</b> Pendiente mínima de ascenso: 6.2% hasta IB600. // Minimum climb gradient of 6.2% up to IB600. Autorización inicial ATC: Ascender hasta 6000 ft y esperar posterior autorización. // Initial ATC clearance: Climb up to 6000 ft and wait for further clearance.</p>			
<p>Ascenso hasta IB600 en curso 243° M, a o por encima de 2100 ft, viraje a la derecha, velocidad máxima 250 kt. A IB605, velocidad máxima 250 kt. A BAVER, a o por encima de FL100. Climb up to IB600 on course 243° M, at or above 2100 ft, turn right, maximum speed 250 kt. To IB605, maximum speed 250 kt. To BAVER, at or above FL100.</p>	<p>IB600 [M243;A2100+;R;K250-] IB605 [K250-] BAVER [F100+]</p>	<p>CF TF TF</p>	<p>- - -</p>
<p>➔ <b>EPAMA2E RNAV1</b> Pendiente mínima de ascenso: 6.2% hasta 4000 ft. // Minimum climb gradient of 6.2% up to 4000 ft. Autorización inicial ATC: Ascender hasta 6000 ft y esperar posterior autorización. // Initial ATC clearance: Climb up to 6000 ft and wait for further clearance.</p>			
<p>Ascenso hasta IB600 en curso 243° M, a o por encima de 2100 ft, viraje a la derecha, velocidad máxima 230 kt. A IB601, a o por encima de 4000 ft, viraje a la derecha, velocidad máxima 230 kt. A EPAMA, a o por encima de FL100. Climb up to IB600 on course 243° M, at or above 2100 ft, turn right, maximum speed 230 kt. To IB601, at or above 4000 ft, turn right, maximum speed 230 kt. To EPAMA, at or above FL100.</p>	<p>IB600 [M243;A2100+;R;K230-] IB601 [A4000+;R;K230-] EPAMA [F100+]</p>	<p>CF TF TF</p>	<p>- - - -</p>
<p>➔ <b>INSUB2E RNAV1</b> Pendiente mínima de ascenso: 6.5% hasta IB610. // Minimum climb gradient of 6.5% up to IB610. ➔ Pendiente mínima de ascenso: 3.8% desde IB610 hasta FL100. // Minimum climb gradient of 3.8% from IB610 up to FL100. Autorización inicial ATC: Ascender hasta 6000 ft y esperar posterior autorización. // Initial ATC clearance: Climb up to 6000 ft and wait for further clearance.</p>			
<p>Ascenso hasta IB610 en curso 228° M, a o por encima de 2200 ft, viraje a la izquierda, velocidad máxima 250 kt. A IB611, viraje a la izquierda, velocidad máxima 250 kt. A MOLAR, viraje a la izquierda. A INSUB, a o por encima de FL100. Climb up to IB610 on course 228° M, at or above 2200 ft, turn left, maximum speed 250 kt. To IB611, turn left, maximum speed 250 kt. To MOLAR, turn left. To INSUB, at or above FL100.</p>	<p>IB610 [M228;A2200+;L;K250-] IB611 [L;K250-] MOLAR [L]- INSUB [F100+]</p>	<p>CF TF TF TF</p>	<p>- - - -</p>
<p><b>KABRE2E RNAV1</b> Pendiente mínima de ascenso: 6.5% hasta IB610. // Minimum climb gradient of 6.5% up to IB610. Autorización inicial ATC: Ascender hasta 6000 ft y esperar posterior autorización. // Initial ATC clearance: Climb up to 6000 ft and wait for further clearance.</p>			
<p>Ascenso hasta IB610 en curso 228° M, a o por encima de 2200 ft, viraje a la izquierda, velocidad máxima 250 kt. A IB611, viraje a la izquierda, velocidad máxima 250 kt. A MOLAR, viraje a la izquierda. A KABRE. Climb up to IB610 on course 228° M, at or above 2200 ft, turn left, maximum speed 250 kt. To IB611, turn left, maximum speed 250 kt. To MOLAR, turn left. To KABRE.</p>	<p>IB610 [M228;A2200+;L;K250-] IB611 [L;K250-] MOLAR [L]- KABRE</p>	<p>CF TF TF TF</p>	<p>- - - -</p>
<p><b>LAMPA2E RNAV1</b> Pendiente mínima de ascenso: 6.5% hasta IB610. // Minimum climb gradient of 6.5% up to IB610. Autorización inicial ATC: Ascender hasta 6000 ft y esperar posterior autorización. // Initial ATC clearance: Climb up to 6000 ft and wait for further clearance.</p>			
<p>Ascenso hasta IB610 en curso 228° M, a o por encima de 2200 ft, viraje a la izquierda, velocidad máxima 250 kt. A IB611, viraje a la izquierda, velocidad máxima 250 kt. A MOLAR, viraje a la izquierda, velocidad máxima 250 kt. A LAMPA. Climb up to IB610 on course 228° M, at or above 2200 ft, turn left, maximum speed 250 kt. To IB611, turn left, maximum speed 250 kt. To MOLAR, turn left, maximum speed 250 kt. To LAMPA.</p>	<p>IB610 [M228;A2200+;L;K250-] IB611 [L;K250-] MOLAR [L;K250-] LAMPA</p>	<p>CF TF TF TF</p>	<p>- - - -</p>

DESCRIPCIÓN FORMAL FORMAL DESCRIPTION	DESCRIPCIÓN ABREVIADA ABBREVIATED DESCRIPTION	Código Path Terminator Previsto/ Expected Path Terminator Coding	Fly-Over Requerido/ Fly-Over Required
<p>→ <b>MHN5E RNAV1</b> Pendiente mínima de ascenso: 6.5% hasta IB610. // Minimum climb gradient of 6.5% up to IB610. Autorización inicial ATC: Ascender hasta 6000 ft y esperar posterior autorización. // Initial ATC clearance: Climb up to 6000 ft and wait for further clearance.</p>			
<p>Ascenso hasta IB610 en curso 228° M, a o por encima de 2200 ft, viraje a la izquierda, velocidad máxima 250 kt. A IB611, viraje a la izquierda, velocidad máxima 250 kt. A MOLAR, viraje a la izquierda. A KABRE, viraje a la izquierda. A MHN, a o por encima de FL100. Climb up to IB610 on course 228° M, at or above 2100 ft, turn left, maximum speed 250 kt. To IB611, turn left, maximum speed 250 kt. To MOLAR, turn left. To KABRE, turn left. To MHN, at or above FL100.</p>	<p>IB610 [M228;A2200+;L;K250-] IB611 [L;K250-] MOLAR [L]- KABRE [L]- MHN [F100+]</p>	<p>CF TF TF TF TF</p>	<p>- - - - -</p>
<p>→ <b>XOSTA3E RNAV1</b> Pendiente mínima de ascenso: 6.2% hasta IB600. // Minimum climb gradient of 6.2% up to IB600. → Pendiente mínima de ascenso: 4.3% desde IB600 hasta FL100. // Minimum climb gradient of 4.3% from IB600 up to FL100. Autorización inicial ATC: Ascender hasta 6000 ft y esperar posterior autorización. // Initial ATC clearance: Climb up to 6000 ft and wait for further clearance.</p>			
<p>Ascenso hasta IB600 en curso 243° M, a o por encima de 2100 ft, viraje a la derecha, velocidad máxima 250 kt. A IB605, virar a la derecha, velocidad máxima 250 kt. A XOSTA, a o por encima de FL100. Climb up to IB600 on course 243° M, at or above 2100 ft, turn right, maximum speed 250 kt. To IB605, turn right, maximum speed 250 kt. To XOSTA, at or above FL100.</p>	<p>IB600 [M243;A2100+;R;K250-] IB605 [R;K250-] XOSTA [F100+]</p>	<p>IF TF TF</p>	<p>- - -</p>

Número de serie/ Serial number	Descriptor de trayectoria/ Path Terminator	Identificador de punto de recorrido/ Waypoint identifier	Sobrevuelo/ Fly-over	Curso/derrota/ Course/Track °M (°T)	Variación magnética/ Magnetic variation	Distancia/ Distance (NM)	Dirección de viraje/ Turn direction	Altitud/ Altitude (ft)	Velocidad/ Speed (kt)	VPA/TCH (°ft)	Especificación de navegación/ Navigation specification
<b>BAVER3E RNAV1</b>											
Pendiente mínima de ascenso: 6.2% hasta IB600. // Minimum climb gradient of 6.2% up to IB600. Autorización inicial ATC: Ascender hasta 6000 ft y esperar posterior autorización. // Initial ATC clearance: Climb up to 6000 ft and wait for further clearance.											
01	CF	IB600	–	243 (243.7)	-0.6	–	R	+2100	-250	–	RNAV1
02	TF	IB605	–	276 (277.0)	-0.6	5.0	–	–	-250	–	RNAV1
03	TF	BAVER	–	276 (277.0)	-0.6	22.2	–	+FL100	–	–	RNAV1
<b>EPAMA2E RNAV1</b>											
Pendiente mínima de ascenso: 6.2% hasta 4000 ft. // Minimum climb gradient of 6.2% up to 4000 ft. Autorización inicial ATC: Ascender hasta 6000 ft y esperar posterior autorización. // Initial ATC clearance: Climb up to 6000 ft and wait for further clearance.											
01	CF	IB600	–	243 (243.7)	-0.6	–	R	+2100	-230	–	RNAV1
02	TF	IB601	–	323 (324.1)	-0.6	7.7	R	+4000	-230	–	RNAV1
03	TF	EPAMA	–	014 (014.4)	-0.6	41.7	–	+FL100	–	–	RNAV1
<b>INSUB2E RNAV1</b>											
Pendiente mínima de ascenso: 6.5% hasta IB610. // Minimum climb gradient of 6.5% up to IB610. Pendiente mínima de ascenso: 3.8% desde IB610 hasta FL100. // Minimum climb gradient of 3.8% from IB610 up to FL100. Autorización inicial ATC: Ascender hasta 6000 ft y esperar posterior autorización. // Initial ATC clearance: Climb up to 6000 ft and wait for further clearance.											
01	CF	IB610	–	228 (228.2)	-0.6	–	L	+2200	-250	–	RNAV1
02	TF	IB611	–	169 (169.8)	-0.6	13.4	L	–	-250	–	RNAV1
03	TF	MOLAR	–	099 (099.1)	-0.6	13.3	L	–	–	–	RNAV1
04	TF	INSUB	–	088 (088.3)	-0.6	7.3	–	+FL100	–	–	RNAV1
<b>KABRE2E RNAV1</b>											
Pendiente mínima de ascenso: 6.5% hasta IB610. // Minimum climb gradient of 6.5% up to IB610. Autorización inicial ATC: Ascender hasta 6000 ft y esperar posterior autorización. // Initial ATC clearance: Climb up to 6000 ft and wait for further clearance.											
01	CF	IB610	–	228 (228.2)	-0.6	–	L	+2200	-250	–	RNAV1
02	TF	IB611	–	169 (169.8)	-0.6	13.4	L	–	-250	–	RNAV1
03	TF	MOLAR	–	099 (099.1)	-0.6	13.3	L	–	–	–	RNAV1
04	TF	KABRE	–	060 (060.4)	-0.6	72.9	–	–	–	–	RNAV1
<b>LAMPA2E RNAV1</b>											
Pendiente mínima de ascenso: 6.5% hasta IB610. // Minimum climb gradient of 6.5% up to IB610. Autorización inicial ATC: Ascender hasta 6000 ft y esperar posterior autorización. // Initial ATC clearance: Climb up to 6000 ft and wait for further clearance.											
01	CF	IB610	–	228 (228.2)	-0.6	–	L	+2200	-250	–	RNAV1
02	TF	IB611	–	169 (169.8)	-0.6	13.4	L	–	-250	–	RNAV1
03	TF	MOLAR	–	099 (099.1)	-0.6	13.3	L	–	-250	–	RNAV1
04	TF	LAMPA	–	045 (045.3)	-0.6	21.5	–	–	–	–	RNAV1
<b>MHN5E RNAV1</b>											
Pendiente mínima de ascenso: 6.5% hasta IB500. // Minimum climb gradient of 6.5% up to IB500. Autorización inicial ATC: Ascender hasta 6000 ft y esperar posterior autorización. // Initial ATC clearance: Climb up to 6000 ft and wait for further clearance.											
01	CF	IB610	–	228 (228.2)	-0.6	–	L	+2200	-250	–	RNAV1
02	TF	IB611	–	169 (169.8)	-0.6	13.4	L	–	-250	–	RNAV1
03	TF	MOLAR	–	099 (099.1)	-0.6	13.3	L	–	–	–	RNAV1
04	TF	KABRE	–	060 (060.4)	-0.6	72.9	L	–	–	–	RNAV1
05	TF	MHN	–	053 (053.2)	-0.6	72.7	–	+FL100	–	–	RNAV1
<b>XOSTA3E RNAV1</b>											
Pendiente mínima de ascenso: 6.2% hasta IB600. // Minimum climb gradient of 6.2% up to IB600. Pendiente mínima de ascenso: 4.3% desde IB600 hasta FL100. // Minimum climb gradient of 4.3% from IB600 up to FL100. Autorización inicial ATC: Ascender hasta 6000 ft y esperar posterior autorización. // Initial ATC clearance: Climb up to 6000 ft and wait for further clearance.											
01	CF	IB600	–	243 (243.7)	-0.6	–	R	+2100	-250	–	RNAV1
02	TF	IB605	–	276 (277.0)	-0.6	5.0	R	–	-250	–	RNAV1
03	TF	XOSTA	–	313 (313.4)	-0.6	26.0	–	+FL100	–	–	RNAV1

**SALIDA DE CONTINGENCIA**

Guía vectorial radar: Proporcionada por Ibiza APP para incorporarse a la ruta ATS.

Subir en rumbo de pista hasta 3000 ft AMSL. Virar siguiendo instrucciones ATC.

Pendiente mínima de ascenso 4.6% hasta 3000 ft AMSL.

En caso de fallo de comunicaciones, proceder según lo establecido en la sección ENR 1.8, apartado "Fallo de las Comunicaciones Aeroterrestres" de AIP-ESPAÑA.

**CONTINGENCY DEPARTURE**

Radar vectoring guidance: Provided by Ibiza APP to join the ATS route.

Climb on runway heading up to 3000 ft AMSL. Turn following the ATC instructions.

Minimum climb gradient of 4.6% up to 3000 ft AMSL.

In case of communication failure, proceed according to the established in section ENR 1.8, item "Air-ground Communication Failure" in AIP-ESPAÑA.

**OBSTÁCULOS SIGNIFICATIVOS / SIGNIFICANT OBSTACLES**

OBSTÁCULOS OBSTACLES	RWY	LATITUD LATITUDE	LONGITUD LONGITUDE	HGT (ft)	ALT (ft)
Curva de nivel / Contour line	24	38°52'25.1"N	001°14'28.2"E	0	495
Cota / Spot	24	38°51'59.3"N	001°12'00.9"E	0	1247

**INTENCIONADAMENTE EN BLANCO**  
**INTENTIONALLY BLANK**