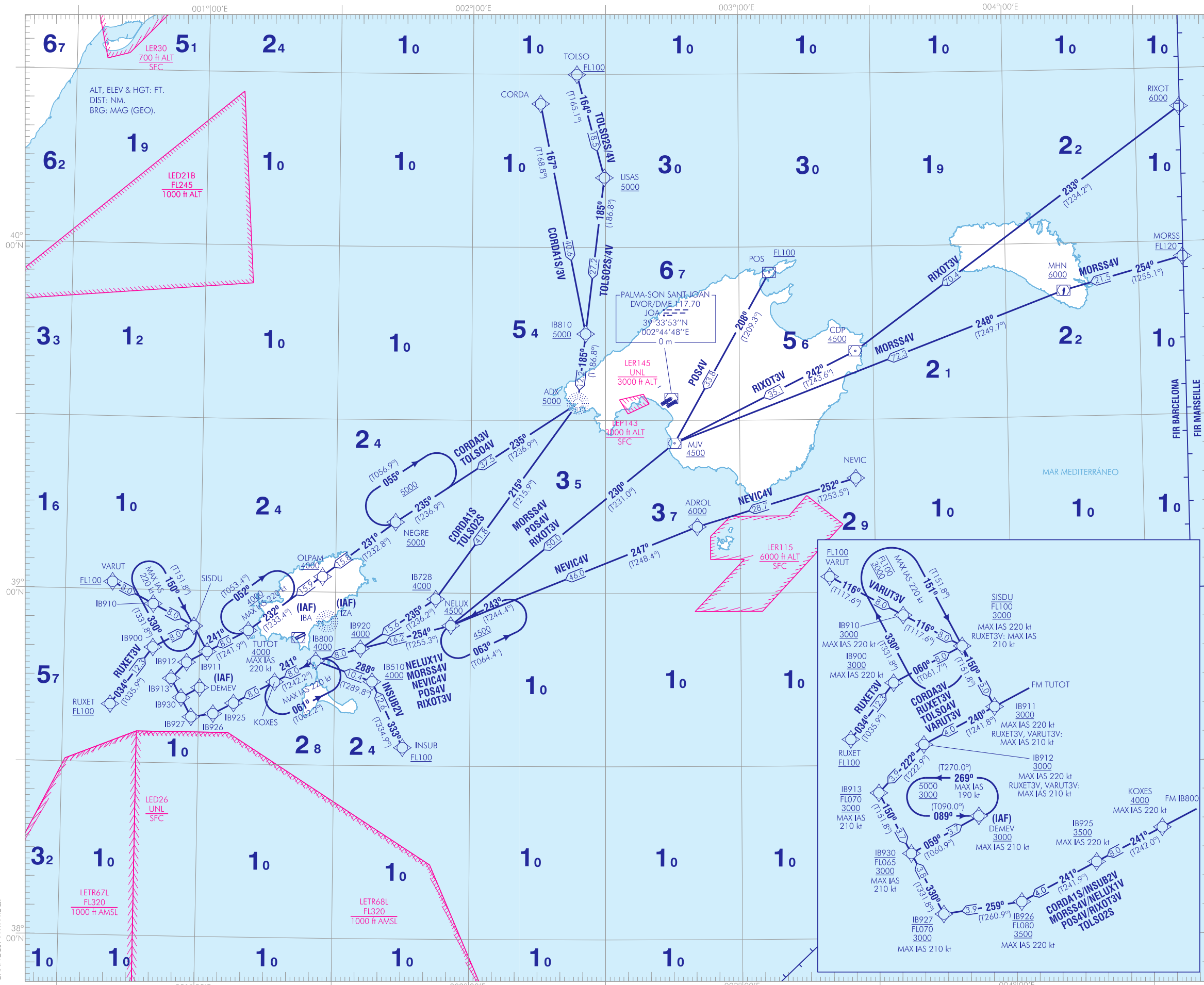


CARTA DE LLEGADA NORMALIZADA
VUELO POR INSTRUMENTOS (STAR) RNAVI-OACI

TA 6000
VAR 1°23'E (2020)

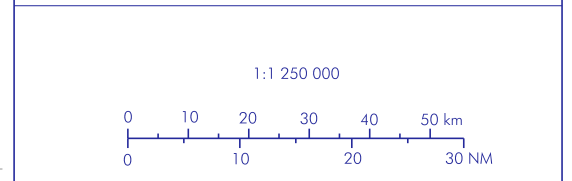
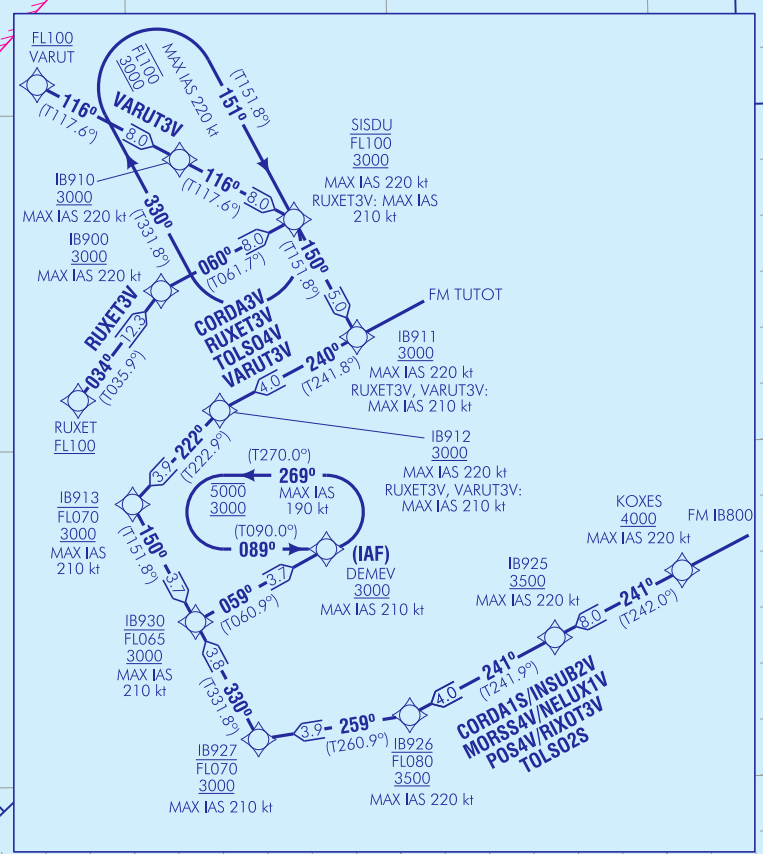
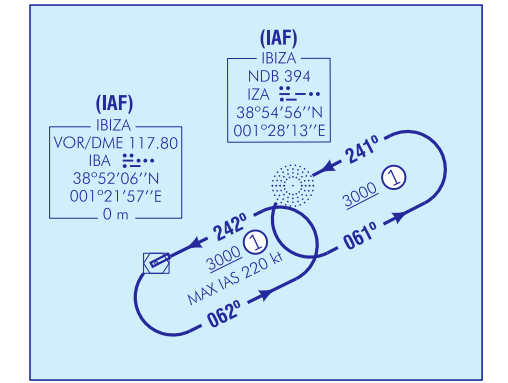
APP 134.825 MHz
TWR 118.505 C

CORDA1S CORDA3V INSUB2V MORSS4V
NELUX1V NEVIC4V POS4V RIXOT3V
RUXET3V TOLSO2S TOLSO4V VARUT3V



NOTAS:
SE REQUIERE APROBACIÓN RNAVI.
NOTAS, RESTRICCIONES: VER DESCRIPCIÓN TEXTUAL.
① ESPERA EN IBA & IZA: CONVENCIONAL.

NOTES:
RNAVI APPROVAL REQUIRED.
NOTES, RESTRICTIONS: SEE TEXTUAL DESCRIPTION.
① HOLDING PATTERN OVER IBA & IZA: CONVENTIONAL.



CAMBIOS, FREQ, TWR, CHANGES, TWR, FREQ.

INTENCIONADAMENTE EN BLANCO
INTENTIONALLY BLANK

IBIZA AD

COORDENADAS WAYPOINTS // WAYPOINTS COORDINATES	
WPT	COORD
ADX (NDB)	39°32'58.0"N 002°23'45.1"E
CDP (DVOR/DME)	39°41'51.1"N 003°26'02.6"E
ADROL	39°11'37.1"N 002°50'30.5"E
CORDA	40°24'56.1"N 002°15'20.9"E
DEMEV (IAF)	38°43'12.7"N 001°00'14.6"E
IB510	38°44'36.9"N 001°38'21.6"E
IB728	38°59'01.7"N 001°52'20.0"E
IB800	38°48'07.9"N 001°25'51.3"E
IB810	39°45'03.8"N 002°25'36.1"E
IB900	38°50'05.5"N 000°49'42.9"E
IB910	38°57'37.1"N 000°49'37.5"E
IB911	38°49'28.1"N 001°01'46.3"E
IB912	38°47'34.5"N 000°57'15.4"E
IB913	38°44'44.0"N 000°53'53.1"E
IB920	38°50'18.9"N 001°35'42.8"E
IB925	38°40'37.2"N 001°07'46.5"E
IB926	38°38'43.9"N 001°03'16.0"E
IB927	38°38'07.1"N 000°58'24.8"E
IB930	38°41'25.6"N 000°56'09.1"E
INSUB	38°33'13.5"N 001°45'11.3"E
KOXES	38°44'23.3"N 001°16'48.2"E
LISAS	40°12'08.0"N 002°29'46.6"E
MJV (DVOR/DME)	39°26'06.7"N 002°45'29.2"E
MHN (DVOR/DME)	39°51'49.1"N 004°12'58.1"E
MORSS	39°57'24.1"N 004°40'00.0"E
NEGRE	39°12'18.4"N 001°43'18.1"E
NELUX	38°54'26.1"N 001°55'42.7"E
NEVIC	39°19'53.6"N 003°25'55.6"E
OLPAM	39°02'43.9"N 001°27'09.3"E
POS (DVOR/DME)	39°55'39.6"N 003°06'53.5"E
RIXOT	40°23'28.4"N 004°40'00.0"E
RUXET	38°40'07.7"N 000°40'30.0"E
SISDU	38°53'53.0"N 000°58'44.8"E
TOLSO	40°30'00.0"N 002°23'34.4"E
TUTOT	38°53'14.6"N 001°10'48.8"E
VARUT	39°01'20.4"N 000°40'30.0"E

LLEGADAS NORMALIZADAS POR INSTRUMENTOS (STAR)
RNAV1

PISTA 06

NOTAS APLICABLES A TODAS LAS STAR:

- Se requiere aprobación RNAV1.
- El IAF de una llegada estándar (STAR) será considerado como autorización límite. Sin posterior autorización ATC, incorporarse a la espera.
- Espere instrucciones: "directo a" o vectores radar para la secuencia.

STANDARD INSTRUMENT ARRIVALS (STAR) RNAV 1

RUNWAY 06

NOTES APPLICABLE TO ALL STAR:

- RNAV1 approval required.
- The IAF of a standard arrival (STAR) shall be considered as the clearance limit. Without later ATC clearance, incorporate to the holding pattern.
- Wait for instructions: "direct to" or radar vectoring for the sequence.

– CONTROL DE VELOCIDAD:

- a) IAS MAX 250 kt a FL100 o inferior.
- b) Si no se reciben instrucciones diferentes del ATC:
 - cruzar 12.0 DME ILS a IAS 210 kt,
 - 9.0 DME ILS a IAS 190 kt, y
 - 4.0 DME ILS a IAS 160 kt (o distancia equivalente al umbral si DME ILS U/S).
- c) Si no puede cumplir, notifíquelo al ATC en primera comunicación.

– SPEED CONTROL:

- a) MAX IAS 250 kt at FL100 or below.
- b) If any different instructions are not received by ATC:
 - cross 12.0 DME ILS at IAS 210 kt,
 - 9.0 DME ILS at IAS 190 kt, and
 - 4.0 DME ILS at IAS 160 kt (or equivalent distance to threshold if DME ILS U/S).
- c) In the event of being unable to comply with it, notify it to ATC at the first communication.

DESCRIPCIÓN TABULAR DEL PROCEDIMIENTO
 PROCEDURE TABULAR DESCRIPTION

Número de serie Serial number	Descriptor de trayectoria Path Terminator	Identificador de punto de recorrido Waypoint identifier	Sobrevuelo Fly-over	Curso/Derrota Course/Track °M (°T)	Variación magnética Magnetic variation	Distancia Distance (NM)	Dirección de viraje Turn direction	Altitud Altitude (ft)	Velocidad Speed (kt)	VPA/TCH (°/ft)	Especificación de navegación Navigation specification
→ CORDA1S RNAV1											
Nota: Uso táctico ATC. // Note: ATC tactical use.											
001	IF	CORDA	–	–	-1.4	–	–	–	–	–	RNAV1
002	TF	IB810	–	167 (168.8)	-1.4	40.6	R	+5000	–	–	RNAV1
003	TF	ADX	–	185 (186.8)	-1.4	12.2	R	+5000	–	–	RNAV1
004	TF	IB728	–	215 (215.9)	-1.4	41.8	R	+4000	–	–	RNAV1
005	TF	IB920	–	235 (236.2)	-1.4	15.6	R	+4000	–	–	RNAV1
006	TF	IB800	–	254 (254.2)	-1.4	8.0	L	+4000	–	–	RNAV1
007	TF	KOXES	–	241 (242.2)	-1.4	8.0	–	+4000	-220	–	RNAV1
008	TF	IB925	–	241 (242.0)	-1.4	8.0	–	+3500	-220	–	RNAV1
009	TF	IB926	–	241 (241.9)	-1.4	4.0	R	-FL080 +3500	-220	–	RNAV1
010	TF	IB927	–	259 (260.9)	-1.4	3.9	R	-FL070 +3000	-210	–	RNAV1
011	TF	IB930	–	330 (331.8)	-1.4	3.8	R	-FL065 +3000	-210	–	RNAV1
012	TF	DEMEV	–	059 (060.9)	-1.4	3.7	–	+3000	-210	–	RNAV1
→ CORDA3V RNAV1											
001	IF	CORDA	–	–	-1.4	–	–	–	–	–	RNAV1
002	TF	IB810	–	167 (168.8)	-1.4	40.6	R	+5000	–	–	RNAV1
003	TF	ADX	–	185 (186.8)	-1.4	12.2	R	+5000	–	–	RNAV1
004	TF	NEGRE	–	235 (236.9)	-1.4	37.5	–	+5000	–	–	RNAV1
005	TF	OLPAM	–	231 (232.8)	-1.4	15.8	–	+4000	–	–	RNAV1
006	TF	TUTOT	–	232 (233.4)	-1.4	15.9	R	+4000	-220	–	RNAV1
007	TF	IB911	–	241 (241.9)	-1.4	8.0	–	+3000	-220	–	RNAV1
008	TF	IB912	–	240 (241.8)	-1.4	4.0	L	+3000	-220	–	RNAV1
009	TF	IB913	–	222 (222.9)	-1.4	3.9	L	-FL070 +3000	-210	–	RNAV1
010	TF	IB930	–	150 (151.8)	-1.4	3.7	L	-FL065 +3000	-210	–	RNAV1
011	TF	DEMEV	–	059 (060.9)	-1.4	3.7	–	+3000	-210	–	RNAV1
→ INSUB2V RNAV1											
001	IF	INSUB	–	–	-1.4	–	–	+FL100	–	–	RNAV1
002	TF	IB510	–	333 (334.9)	-1.4	12.6	L	+4000	–	–	RNAV1
003	TF	IB800	–	288 (289.8)	-1.4	10.4	L	+4000	–	–	RNAV1
004	TF	KOXES	–	241 (242.2)	-1.4	8.0	–	+4000	-220	–	RNAV1
005	TF	IB925	–	241 (242.0)	-1.4	8.0	–	+3500	-220	–	RNAV1
006	TF	IB926	–	241 (241.9)	-1.4	4.0	R	-FL080 +3500	-220	–	RNAV1
007	TF	IB927	–	259 (260.9)	-1.4	3.9	R	-FL070 +3000	-210	–	RNAV1
008	TF	IB930	–	330 (331.8)	-1.4	3.8	R	-FL065 +3000	-210	–	RNAV1
009	TF	DEMEV	–	059 (060.9)	-1.4	3.7	–	+3000	-210	–	RNAV1

DESCRIPCIÓN TABULAR DEL PROCEDIMIENTO PROCEDURE TABULAR DESCRIPTION											
Número de serie Serial number	Descriptor de trayectoria Path Terminator	Identificador de punto de recorrido Waypoint identifier	Sobrevuelo Fly-over	Curso/Derrota Course/Track °M (°T)	Variación magnética Magnetic variation	Distancia Distance (NM)	Dirección de viraje Turn direction	Altitud Altitude (ft)	Velocidad Speed (kt)	VPA/TCH (°/ft)	Especificación de navegación Navigation specification
MORSS4V RNAV1											
001	IF	MORSS	–	–	-1.4	–	–	+FL120	–	–	RNAV1
002	TF	MHN	–	254 (255.1)	-1.4	21.5	–	+6000	–	–	RNAV1
003	TF	MJV	–	248 (249.7)	-1.4	72.3	L	+4500	–	–	RNAV1
004	TF	NELUX	–	230 (231.0)	-1.4	50.0	R	+4500	–	–	RNAV1
005	TF	IB920	–	254 (255.3)	-1.4	16.2	–	+4000	–	–	RNAV1
006	TF	IB800	–	254 (254.2)	-1.4	8.0	L	+4000	–	–	RNAV1
007	TF	KOXES	–	241 (242.2)	-1.4	8.0	–	+4000	-220	–	RNAV1
008	TF	IB925	–	241 (242.0)	-1.4	8.0	–	+3500	-220	–	RNAV1
009	TF	IB926	–	241 (241.9)	-1.4	4.0	R	-FL080 +3500	-220	–	RNAV1
010	TF	IB927	–	259 (260.9)	-1.4	3.9	R	-FL070 +3000	-210	–	RNAV1
011	TF	IB930	–	330 (331.8)	-1.4	3.8	R	-FL065 +3000	-210	–	RNAV1
012	TF	DEMEV	–	059 (060.9)	-1.4	3.7	–	+3000	-210	–	RNAV1
NELUX1V RNAV1											
001	IF	NELUX	–	–	-1.4	–	–	+4500	–	–	RNAV1
002	TF	IB920	–	254 (255.3)	-1.4	16.2	–	+4000	–	–	RNAV1
003	TF	IB800	–	254 (254.2)	-1.4	8.0	L	+4000	–	–	RNAV1
004	TF	KOXES	–	241 (242.2)	-1.4	8.0	–	+4000	-220	–	RNAV1
005	TF	IB925	–	241 (242.0)	-1.4	8.0	–	+3500	-220	–	RNAV1
006	TF	IB926	–	241 (241.9)	-1.4	4.0	R	-FL080 +3500	-220	–	RNAV1
007	TF	IB927	–	259 (260.9)	-1.4	3.9	R	-FL070 +3000	-210	–	RNAV1
008	TF	IB930	–	330 (331.8)	-1.4	3.8	R	-FL065 +3000	-210	–	RNAV1
009	TF	DEMEV	–	059 (060.9)	-1.4	3.7	–	+3000	-210	–	RNAV1
NEVIC4V RNAV1											
001	IF	NEVIC	–	–	-1.4	–	–	–	–	–	RNAV1
002	TF	ADROL	–	252 (253.5)	-1.4	28.7	–	+6000	–	–	RNAV1
003	TF	NELUX	–	247 (248.4)	-1.4	46.0	R	+4500	–	–	RNAV1
004	TF	IB920	–	254 (255.3)	-1.4	16.2	–	+4000	–	–	RNAV1
005	TF	IB800	–	254 (254.2)	-1.4	8.0	L	+4000	–	–	RNAV1
006	TF	KOXES	–	241 (242.2)	-1.4	8.0	–	+4000	-220	–	RNAV1
007	TF	IB925	–	241 (242.0)	-1.4	8.0	–	+3500	-220	–	RNAV1
008	TF	IB926	–	241 (241.9)	-1.4	4.0	R	-FL080 +3500	-220	–	RNAV1
009	TF	IB927	–	259 (260.9)	-1.4	3.9	R	-FL070 +3000	-210	–	RNAV1
010	TF	IB930	–	330 (331.8)	-1.4	3.8	R	-FL065 +3000	-210	–	RNAV1
011	TF	DEMEV	–	059 (060.9)	-1.4	3.7	–	+3000	-210	–	RNAV1

DESCRIPCIÓN TABULAR DEL PROCEDIMIENTO
 PROCEDURE TABULAR DESCRIPTION

Número de serie Serial number	Descriptor de trayectoria Path Terminator	Identificador de punto de recorrido Waypoint identifier	Sobrevuelo Fly-over	Curso/Derrota Course/Track °M (°T)	Variación magnética Magnetic variation	Distancia Distance (NM)	Dirección de viraje Turn direction	Altitud Altitude (ft)	Velocidad Speed (kt)	VPA/TCH (%ft)	Especificación de navegación Navigation specification
→ POS4V RNAV1											
001	IF	POS	–	–	-1.4	–	–	+FL100	–	–	RNAV1
002	TF	MJV	–	208 (209.3)	-1.4	33.8	R	+4500	–	–	RNAV1
003	TF	NELUX	–	230 (231.0)	-1.4	50.0	R	+4500	–	–	RNAV1
004	TF	IB920	–	254 (255.3)	-1.4	16.2	–	+4000	–	–	RNAV1
005	TF	IB800	–	254 (254.2)	-1.4	8.0	L	+4000	–	–	RNAV1
006	TF	KOXES	–	241 (242.2)	-1.4	8.0	–	+4000	-220	–	RNAV1
007	TF	IB925	–	241 (242.0)	-1.4	8.0	–	+3500	-220	–	RNAV1
008	TF	IB926	–	241 (241.9)	-1.4	4.0	R	-FL080 +3500	-220	–	RNAV1
009	TF	IB927	–	259 (260.9)	-1.4	3.9	R	-FL070 +3000	-210	–	RNAV1
010	TF	IB930	–	330 (331.8)	-1.4	3.8	R	-FL065 +3000	-210	–	RNAV1
011	TF	DEMEV	–	059 (060.9)	-1.4	3.7	–	+3000	-210	–	RNAV1
→ RIXOT3V RNAV1											
001	IF	RIXOT	–	–	-1.4	–	–	+6000	–	–	RNAV1
002	TF	CDP	–	233 (234.2)	-1.4	70.4	–	+4500	–	–	RNAV1
003	TF	MJV	–	242 (243.6)	-1.4	35.1	R	+4500	–	–	RNAV1
004	TF	NELUX	–	230 (231.0)	-1.4	50.0	L	+4500	–	–	RNAV1
005	TF	IB920	–	254 (255.3)	-1.4	16.2	R	+4000	–	–	RNAV1
006	TF	IB800	–	254 (254.2)	-1.4	8.0	–	+4000	–	–	RNAV1
007	TF	KOXES	–	241 (242.2)	-1.4	8.0	L	+4000	-220	–	RNAV1
008	TF	IB925	–	241 (242.0)	-1.4	8.0	–	+3500	-220	–	RNAV1
009	TF	IB926	–	241 (241.9)	-1.4	4.0	R	-FL080 +3500	-220	–	RNAV1
010	TF	IB927	–	259 (260.9)	-1.4	3.9	R	-FL070 +3000	-210	–	RNAV1
011	TF	IB930	–	330 (331.8)	-1.4	3.8	R	-FL065 +3000	-210	–	RNAV1
012	TF	DEMEV	–	059 (060.9)	-1.4	3.7	–	+3000	-210	–	RNAV1
→ RUXET3V RNAV1											
001	IF	RUXET	–	–	-1.4	–	–	+FL100	–	–	RNAV1
002	TF	IB900	–	034 (035.9)	-1.4	12.3	R	+3000	-220	–	RNAV1
003	TF	SISDU	–	060 (061.7)	-1.4	8.0	R	-FL100 +3000	-210	–	RNAV1
004	TF	IB911	–	150 (151.8)	-1.4	5.0	R	+3000	-210	–	RNAV1
005	TF	IB912	–	240 (241.8)	-1.4	4.0	L	+3000	-210	–	RNAV1
006	TF	IB913	–	222 (222.9)	-1.4	3.9	L	-FL070 +3000	-210	–	RNAV1
007	TF	IB930	–	150 (151.8)	-1.4	3.8	L	-FL065 +3000	-210	–	RNAV1
008	TF	DEMEV	–	059 (060.9)	-1.4	3.7	–	+3000	-210	–	RNAV1

DESCRIPCIÓN TABULAR DEL PROCEDIMIENTO PROCEDURE TABULAR DESCRIPTION											
Número de serie Serial number	Descriptor de trayectoria Path Terminator	Identificador de punto de recorrido Waypoint identifier	Sobrevuelo Fly-over	Curso/Derrota Course/Track °M (°T)	Variación magnética Magnetic variation	Distancia Distance (NM)	Dirección de viraje Turn direction	Altitud Altitude (ft)	Velocidad Speed (kt)	VPA/TCH (°/ft)	Especificación de navegación Navigation specification
→ TOLSO2S RNAV1											
Nota: Uso táctico ATC. // Note: ATC tactical use.											
001	IF	TOLSO	–	–	-1.4	–	–	+FL100	–	–	RNAV1
002	TF	LISAS	–	164 (165.1)	-1.4	18.5	R	+5000	–	–	RNAV1
003	TF	IB810	–	185 (186.8)	-1.4	27.2	–	+5000	–	–	RNAV1
004	TF	ADX	–	185 (186.8)	-1.4	12.2	R	+5000	–	–	RNAV1
005	TF	IB728	–	215 (215.9)	-1.4	41.8	R	+4000	–	–	RNAV1
006	TF	IB920	–	235 (236.2)	-1.4	15.6	R	+4000	–	–	RNAV1
007	TF	IB800	–	254 (254.2)	-1.4	8.0	L	+4000	–	–	RNAV1
008	TF	KOXES	–	241 (242.2)	-1.4	8.0	–	+4000	-220	–	RNAV1
009	TF	IB925	–	241 (242.0)	-1.4	8.0	–	+3500	-220	–	RNAV1
010	TF	IB926	–	241 (241.9)	-1.4	4.0	R	-FL080 +3500	-220	–	RNAV1
011	TF	IB927	–	259 (260.9)	-1.4	3.9	R	-FL070 +3000	-210	–	RNAV1
012	TF	IB930	–	330 (331.8)	-1.4	3.8	R	-FL065 +3000	-210	–	RNAV1
013	TF	DEMEV	–	059 (060.9)	-1.4	3.7	–	+3000	-210	–	RNAV1
→ TOLSO4V RNAV1											
001	IF	TOLSO	–	–	-1.4	–	–	+FL100	–	–	RNAV1
002	TF	LISAS	–	164 (165.1)	-1.4	18.5	R	+5000	–	–	RNAV1
003	TF	IB810	–	185 (186.8)	-1.4	27.2	–	+5000	–	–	RNAV1
004	TF	ADX	–	185 (186.8)	-1.4	12.2	R	+5000	–	–	RNAV1
005	TF	NEGRE	–	235 (236.9)	-1.4	37.5	–	+5000	–	–	RNAV1
006	TF	OLPAM	–	231 (232.8)	-1.4	15.8	–	+4000	–	–	RNAV1
007	TF	TUTOT	–	232 (233.4)	-1.4	15.9	R	+4000	-220	–	RNAV1
008	TF	IB911	–	241 (241.9)	-1.4	8.0	–	+3000	-220	–	RNAV1
009	TF	IB912	–	240 (241.8)	-1.4	4.0	L	+3000	-220	–	RNAV1
010	TF	IB913	–	222 (222.9)	-1.4	3.9	L	-FL070 +3000	-210	–	RNAV1
011	TF	IB930	–	150 (151.8)	-1.4	3.8	L	-FL065 +3000	-210	–	RNAV1
012	TF	DEMEV	–	059 (060.9)	-1.4	3.7	–	+3000	-210	–	RNAV1
→ VARUT3V RNAV1											
001	IF	VARUT	–	–	-1.4	–	–	+FL100	–	–	RNAV1
002	TF	IB910	–	116 (117.6)	-1.4	8.0	–	+3000	-220	–	RNAV1
003	TF	SISDU	–	116 (117.6)	-1.4	8.0	R	-FL100 +3000	-220	–	RNAV1
004	TF	IB911	–	150 (151.8)	-1.4	5.0	R	+3000	-210	–	RNAV1
005	TF	IB912	–	240 (241.8)	-1.4	4.0	L	+3000	-210	–	RNAV1
006	TF	IB913	–	222 (222.9)	-1.4	3.9	L	-FL070 +3000	-210	–	RNAV1
007	TF	IB930	–	150 (151.8)	-1.4	3.7	L	-FL065 +3000	-210	–	RNAV1
008	TF	DEMEV	–	059 (060.9)	-1.4	3.7	–	+3000	-210	–	RNAV1

CIRCUITOS DE ESPERA // HOLDING PATTERN

Descriptor de trayectoria Path terminator	Identificador de punto de recorrido Waypoint identifier	Sobrevuelo Fly-over	Curso/Derrotea Course/Track °M (°T)	Variación magnética Magnetic variation	Distancia/ Tiempo de alejamiento Distance/ Outbound time	Dirección de viraje Turn direction	Altitud MNM MNM altitude (ft)	Altitud MAX MAX altitude (ft)	Velocidad Speed (kt)	Especificación de navegación Navigation specification
HM	DEMEV	–	089 (090.0)	-1.4	1 MIN	L	3000	5000	-190	RNAV1
HM	KOXES	–	241 (242.2)	-1.4	1 MIN	L	4000	–	-220	RNAV1
HM	NEGRE	–	235 (236.9)	-1.4	1 MIN	R	5000	–	–	RNAV1
HM	NELUX	–	243 (244.4)	-1.4	1 MIN	L	4500	–	–	RNAV1
HM	SISDU	–	150 (151.8)	-1.4	1 MIN	R	3000	FL100	-220	RNAV1
HM	TUTOT	–	232 (233.4)	-1.4	1 MIN	R	4000	–	-220	RNAV1