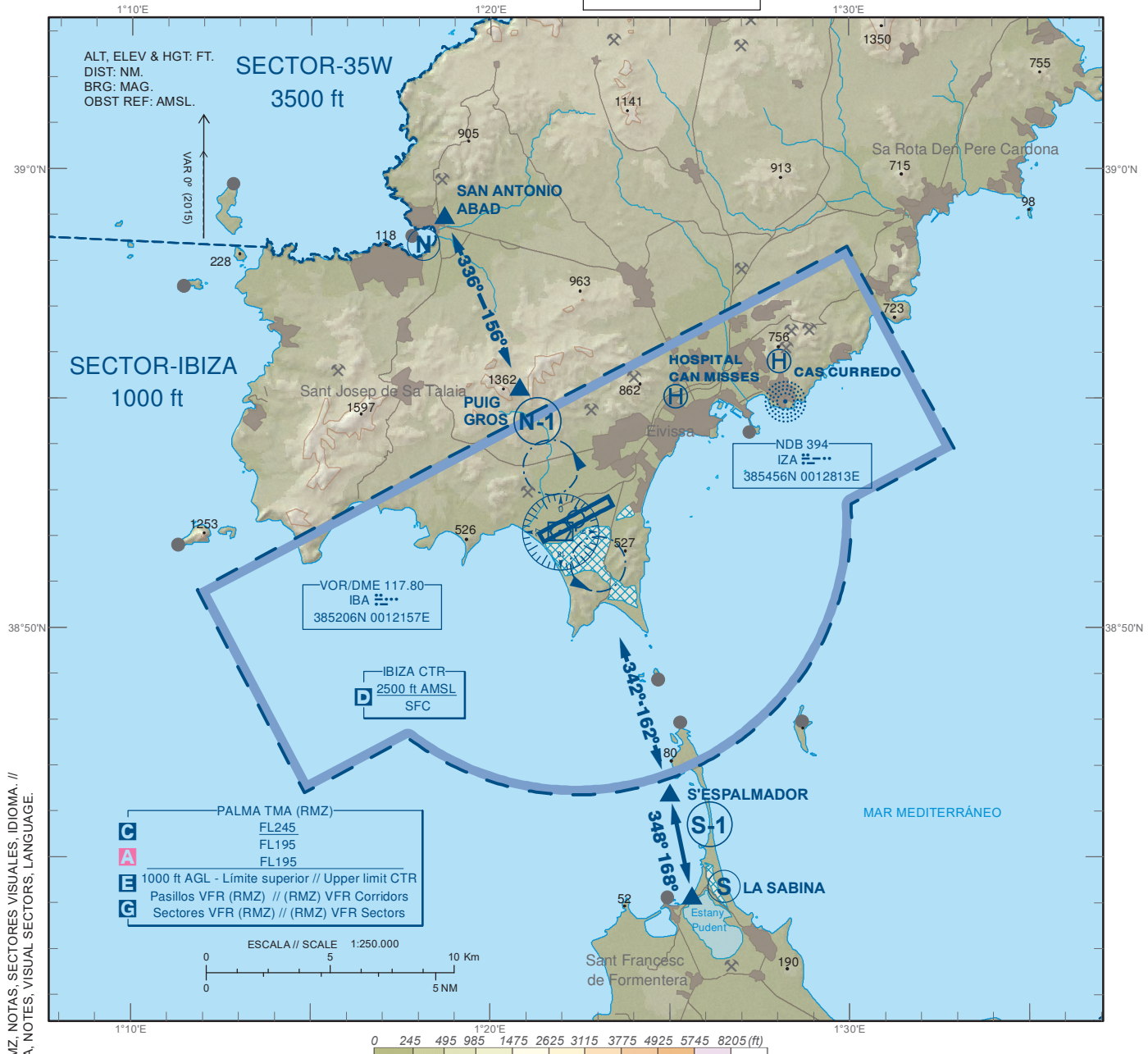


APP	134.825
TWR	118.500
GMC	121.925
	121.375
ATIS	119.800



CAMBIOS: NUEVA ZONA RMZ, NOTAS, SECTORES VISUALES, IDIOMA. // CHANGES: NEW RMZ AREA, NOTES, VISUAL SECTORS, LANGUAGE.

NOTAS

-En ningún caso se cruzará el eje de pista ni su prolongación sin autorización de APP o TWR.
LLEGADAS
 Las aeronaves en VFR con destino Ibiza AD establecerán contacto radio con la TWR antes de alcanzar los puntos N-1 (Puig Gros) y S-1 (S'Espalmador), solicitando permiso e instrucciones para entrar en el CTR.
 TWR podrá establecer esperas en los puntos N (San Antonio Abad) y S (La Sabina) antes de autorizar la entrada en el CTR.

FALLO DE COMUNICACIONES

Las aeronaves extremarán el cumplimiento de las reglas de vuelo visual al entrar en el CTR.
 Las aeronaves con fallo de comunicaciones entrarán en el CTR por los puntos N-1 o S-1 observando qué pista está en servicio de acuerdo a los medios de que disponga (ATIS, tráfico a la vista, información previa al vuelo, etc). Posteriormente procederán frente a la TWR sin cruzar la pista donde efectuarán giros de 360 grados hacia el lado contrario a la pista en servicio (el tramo más próximo a la TWR coincidirá con el sentido del viento en cola) a una altura de 500 ft AGL o inferior hasta recibir señales luminosas desde la TWR. También podrán comunicar con la TWR mediante un teléfono móvil llamando al número +34 971 30 43 38. Este telefono dispone de registro de voz y no debe usarse para otros fines.

OBSERVACIONES

-Los helicópteros que operen en los helipuertos ubicados dentro del CTR solicitarán permiso a TWR antes de entrar en el CTR y antes de efectuar el despegue desde el helipuerto.
 Si en el helipuerto no hubiera cobertura de radio con TWR el piloto llamará al teléfono asignado para el fallo de la radio
 -PAPI (MEHT) RWY 06: 3° (57 ft) RWY 24: 3° (60 ft)
 - A título informativo, se incluyen las coordenadas geográficas de los puntos.
 N-1: 385516N 0012049E S-1: 384625N 0012500E
 N: 385900N 0011843E S: 384411N 0012537E

NOTES

-The runway centre line and its extension shall never be crossed without APP or TWR clearance.
ARRIVALS
 VFR aircraft bound for Ibiza AD must establish radio contact with TWR before reaching points N-1 (Puig Gros) and S-1 (S'Espalmador), requesting clearance and instructions to enter the CTR.
 TWR may establish holdings over points N (San Antonio Abad) and S (La Sabina) before authorising entry into the CTR.

COMMUNICATIONS FAILURE

Aircraft shall comply fully with visual flight rules when entering the CTR.
 Aircraft with communication failure shall enter the CTR by points N-1 or S-1, observing which runway is in use by means of the available resources (ATIS, in sight traffic, pre-flight information, etc.). Afterwards, never crossing the RWY, aircraft shall proceed to make 360° turns in front of the TWR in the opposite direction of the RWY in use (the leg closest to TWR must coincide with the down-wind direction) at 500 ft AGL or below, until receiving light signals from TWR. Telephone number +34 971 30 43 38 is also available to contact the TWR by means of mobile phone. Calls may be recorded and this line must not be used for any other purposes.

REMARKS

-Helicopters operating on heliports inside the CTR must request clearance from TWR prior to entering the CTR and before departing from the heliports.
 If radio contact with TWR is not possible from those heliports, pilots shall make a telephone call to the TWR as in the communication failure procedure.
 - PAPI (MEHT) RWY 06: 3° (57 ft) RWY 24: 3° (60 ft)
 - Purely for information, the geographic coordinates of the points are included:
 N-1: 385516N 0012049E S-1: 384625N 0012500E
 N: 385900N 0011843E S: 384411N 0012537E

INTENCIONADAMENTE EN BLANCO
INTENTIONALLY BLANK