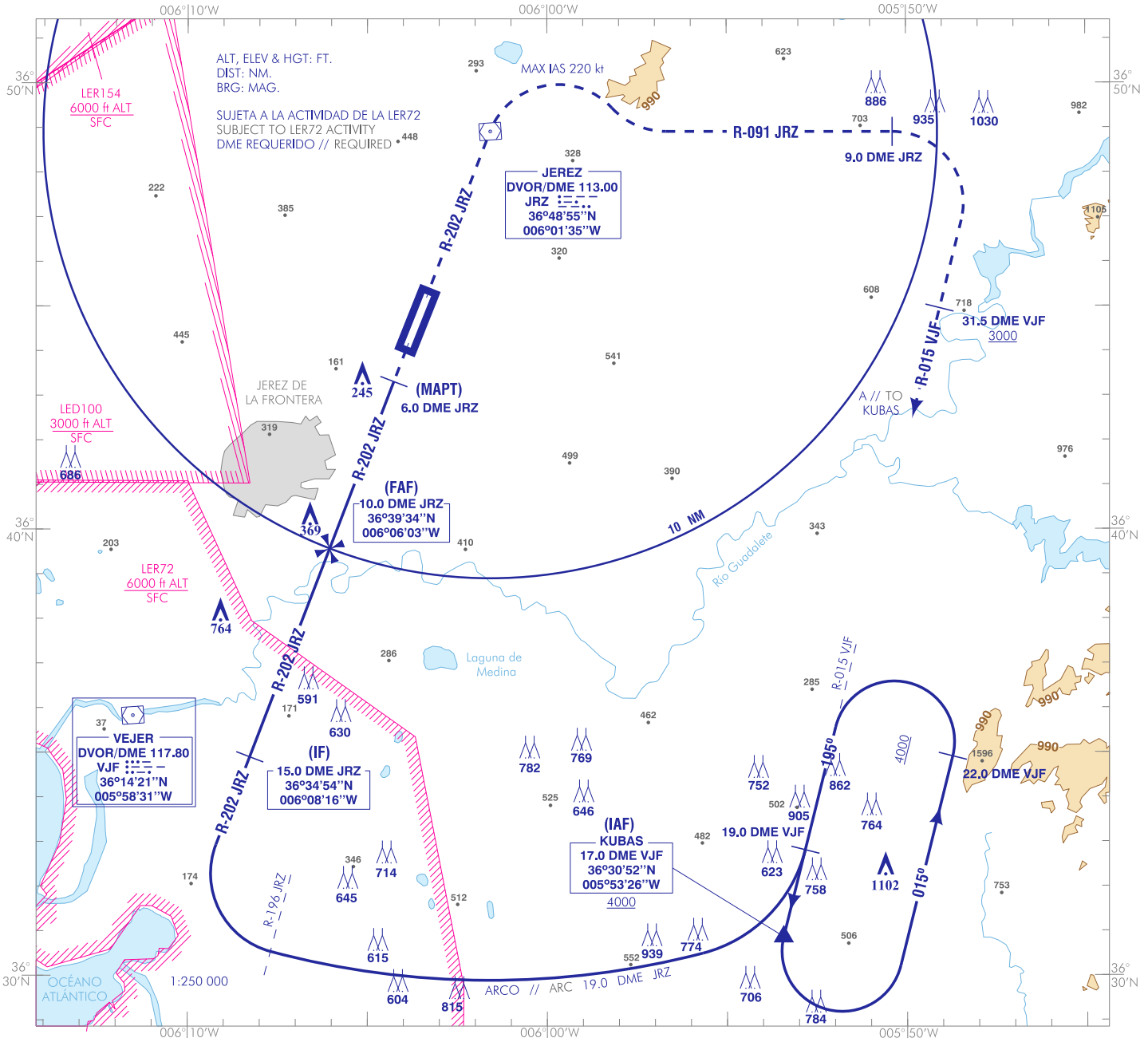


CARTA DE APROXIMACIÓN
POR INSTRUMENTOS-OACI

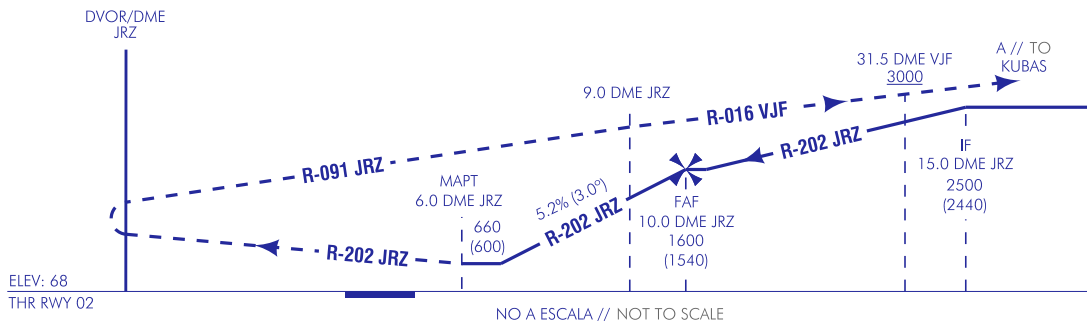
ELEV AD
93
VAR 1°W (2020)

APP 128.500
TWR 118.550
GMC 133.275
ATIS 125.650

JEREZ
VOR
RWY 02



FRUSTRADA: SUBIR EN R-202 JRZ HASTA EL DVOR/DME JRZ. VIRAR A LA DERECHA (IAS MAX 220 kt) PARA SEGUIR R-091 JRZ HASTA 9.0 DME JRZ. VIRAR A LA DERECHA PARA SEGUIR R-015 VJF HASTA KUBAS, CRUZANDO 31.5 DME VJF A 3000 O SUPERIOR, PARA INCORPORARSE A LA ESPERA A 4000 O SUPERIOR.
MISSED APCH: CLIMB ON R-202 JRZ UP TO DVOR/DME JRZ. TURN RIGHT (MAX IAS 220 kt) TO FOLLOW R-091 JRZ UP TO 9.0 DME JRZ. TURN RIGHT TO FOLLOW R-015 VJF UP TO KUBAS, CROSSING 31.5 DME VJF AT 3000 OR ABOVE, TO JOIN THE HOLDING AT 4000 OR ABOVE.



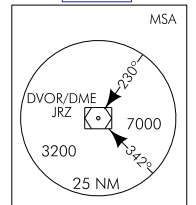
HGT REF ELEV THR RWY 02

OCA/H	A	B	C	D
2.5%		660 (600)		
STA				
En círculo (H) sobre Circling (H) over 93	660 (570)	750 (660)	970 (880)	1040 (950)

GS	kt	80	100	120	140	160	180
FAF-THR:	min:s						
FAF-MAPT:	min:s	NO AUTORIZADO EL CRONOMETRAJE // TIMING NOT AUTHORIZED					
ROD: 5.2 %	ft/min	422	527	632	738	843	949

ALT/HGT DME (JRZ) FNA										
13	12	11	10	9	8	7	6	5	4	3
				1340 (1270)	1020 (950)	710 (640)				

TA 6000



CAMBIOS: DECLINACIÓN MAGNÉTICA, ACTUALIZACIÓN DE RUMBOS Y RADIALES, OBST, IDIOMA. CHANGES: MAGNETIC VARIATION, UPDATE OF HEADINGS AND RADIALS, OBST, LANGUAGE.

JEREZ AD

REQUISITOS DE LA BASE DE DATOS AERONÁUTICA
AERONAUTICAL DATABASE REQUIREMENTS

PROCEDIMIENTOS DE APROXIMACIÓN POR INSTRUMENTOS // INSTRUMENT APPROACH PROCEDURES

VOR RWY 02

PUNTO POINT	LATITUD LATITUDE	LONGITUD LONGITUDE	AZIMUT VERDADERO TRUE BEARING	DISTANCIA DME DISTANCE DME (NM)
KUBAS (IAF)	36°30'52.4"N	005°53'25.7"W	014.00° VJF	17.00 DME VJF
IF	36°34'53.6"N	006°08'15.8"W	201.00° JRZ	15.00 DME JRZ
FAF	36°39'34.1"N	006°06'02.6"W	201.00° JRZ	10.00 DME JRZ
MAPT	36°43'18.5"N	006°04'15.8"W	201.00° JRZ	6.00 DME JRZ
Aproximación final de no precisión - Pendiente (Ángulo de descenso) // Non-precision final approach - Slope (Descent angle)				5.20% (2.98°)

OBSTÁCULOS QUE VULNERAN LA VSS // OBSTACLES WHICH PENETRATE THE VSS

OBSTÁCULOS OBSTACLES	RWY	LATITUD LATITUDE	LONGITUD LONGITUDE	HGT (ft)	ALT (ft)
Luz de aproximación // Approach light	02	36°44'04.1"N	006°03'54.3"W	4	71
Luz de aproximación // Approach light	02	36°44'04.1"N	006°03'54.3"W	4	71
Luz de aproximación // Approach light	02	36°44'04.1"N	006°03'54.2"W	4	71
Luz de aproximación // Approach light	02	36°44'04.0"N	006°03'54.2"W	4	71
Poste // Pole	02	36°44'04.8"N	006°03'56.5"W	3	70
Árbol // Tree	02	36°44'00.1"N	006°03'50.5"W	18	78