

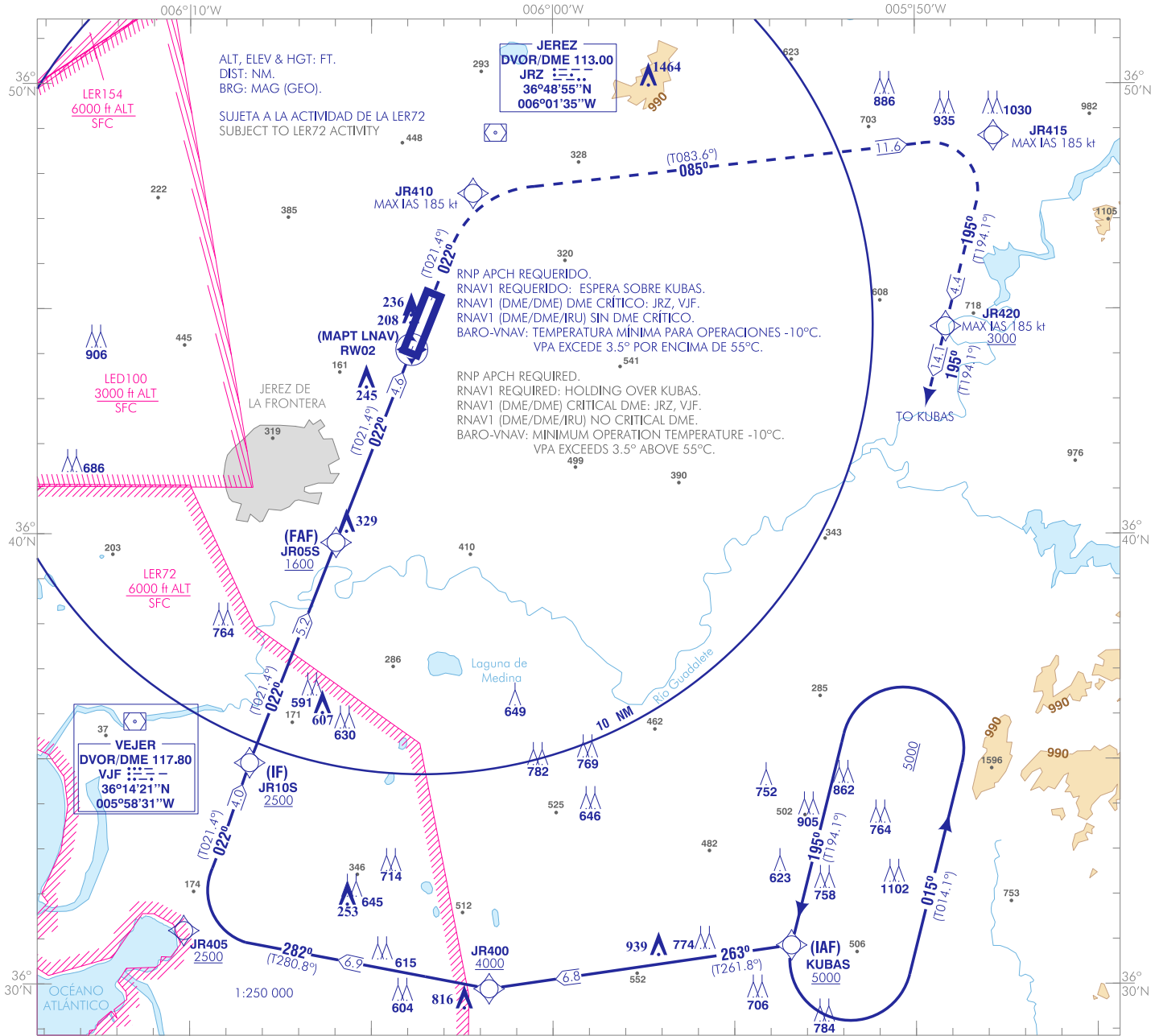
CARTA DE APROXIMACIÓN  
POR INSTRUMENTOS-OACI

ELEV AD  
93  
VAR 1°W (2020)

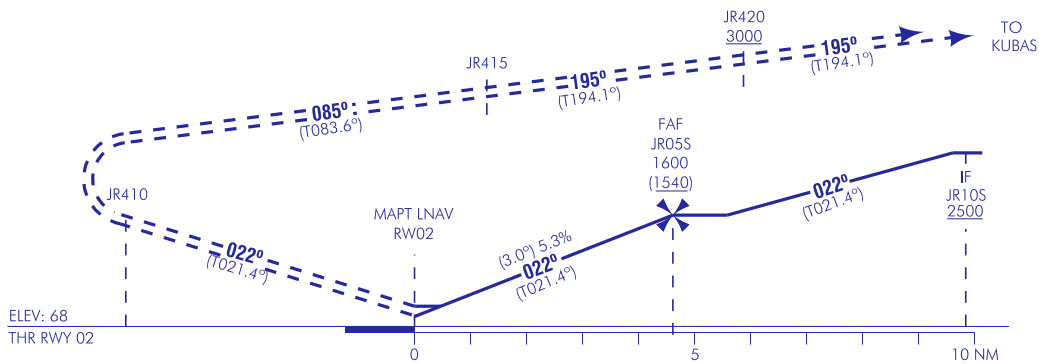
APP 128.500 MHz  
TWR 118.555 C  
GMC 133.280 C  
ATIS 125.655 C

JEREZ

RNP Y RWY 02



**FRUSTRADA:** SUBIR EN RUMBO 022° HASTA JR410, VIRAR A LA DERECHA (IAS MAX 185 kt) A JR415. VIRAR A LA DERECHA (IAS MAX 185 kt) A JR420 (IAS MAX 185 kt) A 3000 O SUPERIOR. A KUBAS PARA INTEGRARSE A LA ESPERA A 5000.  
**MISSED APCH:** CLIMB HEADING 022° UP TO JR410, TURN RIGHT (MAX IAS 185 kt) TO JR415. TURN RIGHT (MAX IAS 185 kt) TO JR420 (MAX IAS 185 kt) AT 3000 OR ABOVE. TO KUBAS TO JOIN THE HOLDING AT 5000.

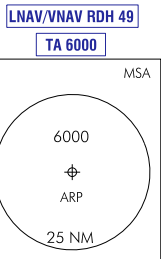


HGT REF ELEV THR RWY 02

OCA/H		A	B	C	D	
STA	LNAV	2.5%	750 (690)			
		3.0%	600 (540)			
	LNAV / VNAV	2.5%	590 (530)	600 (540)	620 (560)	650 (590)
		3.0%	440 (380)	450 (390)	470 (410)	500 (440)
En círculo (H) sobre Circling (H) over		93	750 (660)	930 (840)	970 (880)	

GS	kt	80	100	120	140	160	180
FAF-THR: 4.6 NM	min:s						
FAF-MAPT:	min:s						
ROD: 5.3 %	ft/min	430	537	645	752	860	967

ALT/HGT RWY02 FNA												
13	12	11	10	9	8	7	6	5	4	3	2	1
									1410 (1340)	1090 (1020)	770 (700)	



CAMBIOS: FREQ TWR, GMC Y ATIS, OBST.  
CHANGES: TWR, GMC AND ATIS FREQ, OBST.

JEREZ AD

REQUISITOS DE LA BASE DE DATOS AERONÁUTICA  
 AERONAUTICAL DATABASE REQUIREMENTS

PROCEDIMIENTOS DE APROXIMACIÓN POR INSTRUMENTOS // INSTRUMENT APPROACH PROCEDURES

RNP Y RWY 02

COORDENADAS WAYPOINTS // WAYPOINTS COORDINATES	
WPT	COORD
KUBAS (IAF)	36°30'52.4"N 005°53'25.7"W
JR400	36°29'53.9"N 006°01'45.6"W
JR405	36°31'11.3"N 006°10'09.9"W
JR10S (IF)	36°34'55.1"N 006°08'21.3"W
JR05S (FAF)	36°39'48.8"N 006°05'58.6"W
RW02 (MAPT LNAV)	36°44'05.9"N 006°03'53.3"W
JR410	36°47'34.1"N 006°02'11.8"W
JR415	36°48'51.0"N 005°47'49.9"W
JR420	36°44'36.7"N 005°49'09.4"W
Aproximación final APV Baro (LNAV/VNAV) - Pendiente (Ángulo de descenso) // APV Baro final approach (LNAV/VNAV) - Slope (Descent angle)	
5.30% (3.04°)	
Aproximación final de no precisión (LNAV) - Pendiente (Ángulo de descenso) // Non-precision final approach (LNAV) - Slope (Descent angle)	
5.30% (3.04°)	

DME CRÍTICO // CRITICAL DME		
INSTALACIÓN (ID) FACILITY (ID)	FRECUENCIA / CANAL FREQUENCY / CHANNEL	COORD
JEREZ (JRZ)	113.00 MHz CH 77X	36°48'54.9"N 006°01'34.7"W
VEJER DE LA FRONTERA (VJF)	117.80 MHz CH 125X	36°14'21.3"N 005°58'31.2"W

DESCRIPCIÓN TABULAR DEL PROCEDIMIENTO PROCEDURE TABULAR DESCRIPTION											
Número de serie Serial number	Descriptor de trayectoria Path Terminator	Identificador de punto de recorrido Waypoint identifier	Sobrevuelo Fly-over	Curso/Derrote Course/Track °M (°T)	Variación magnética Magnetic variation	Distancia Distance (NM)	Dirección de viraje Turn direction	Altitud Altitude (ft)	Velocidad Speed (kt)	VPA/TCH (°/ft)	Especificación de navegación Navigation specification
<b>KUBAS (IAF)</b>											
001	IF	KUBAS	-	-	+1.1	-	-	+5000	-	-	RNP APCH
002	TF	JR400	-	263 (261.8)	+1.1	6.8	-	+4000	-	-	RNP APCH
003	TF	JR405	-	282 (280.8)	+1.1	6.9	-	+2500	-	-	RNP APCH
004	TF	JR10S	-	022 (021.4)	+1.1	4.0	-	+2500	-	-	RNP APCH
005	TF	JR05S	-	022 (021.4)	+1.1	5.2	-	+1600	-	-	RNP APCH
006	TF	RW02	Y	022 (021.4)	+1.1	4.6	-	+118	-	3.0/49	RNP APCH
007	CF	JR410	-	022 (021.4)	+1.1	-	-	-	-	-	RNP APCH
008	TF	JR415	-	085 (083.6)	+1.1	11.6	-	-	-	-	RNP APCH
009	TF	JR420	-	195 (194.1)	+1.1	4.4	-	+3000	-185	-	RNP APCH
010	TF	KUBAS	-	195 (194.1)	+1.1	14.1	-	@5000	-	-	RNP APCH

CIRCUITOS DE ESPERA // HOLDING PATTERN										
Descriptor de trayectoria Path terminator	Identificador de punto de recorrido Waypoint identifier	Sobrevuelo Fly-over	Curso/Derrote Course/Track °M (°T)	Variación magnética Magnetic variation	Distancia/ Tiempo de alejamiento Distance/ Outbound time	Dirección de viraje Turn direction	Altitud MNM MNM altitude (ft)	Altitud MAX MAX altitude (ft)	Velocidad Speed (kt)	Especificación de navegación Navigation specification
HM	KUBAS	-	195 (194.1)	+1.1	1 min	L	5000	-	-	RNAV1