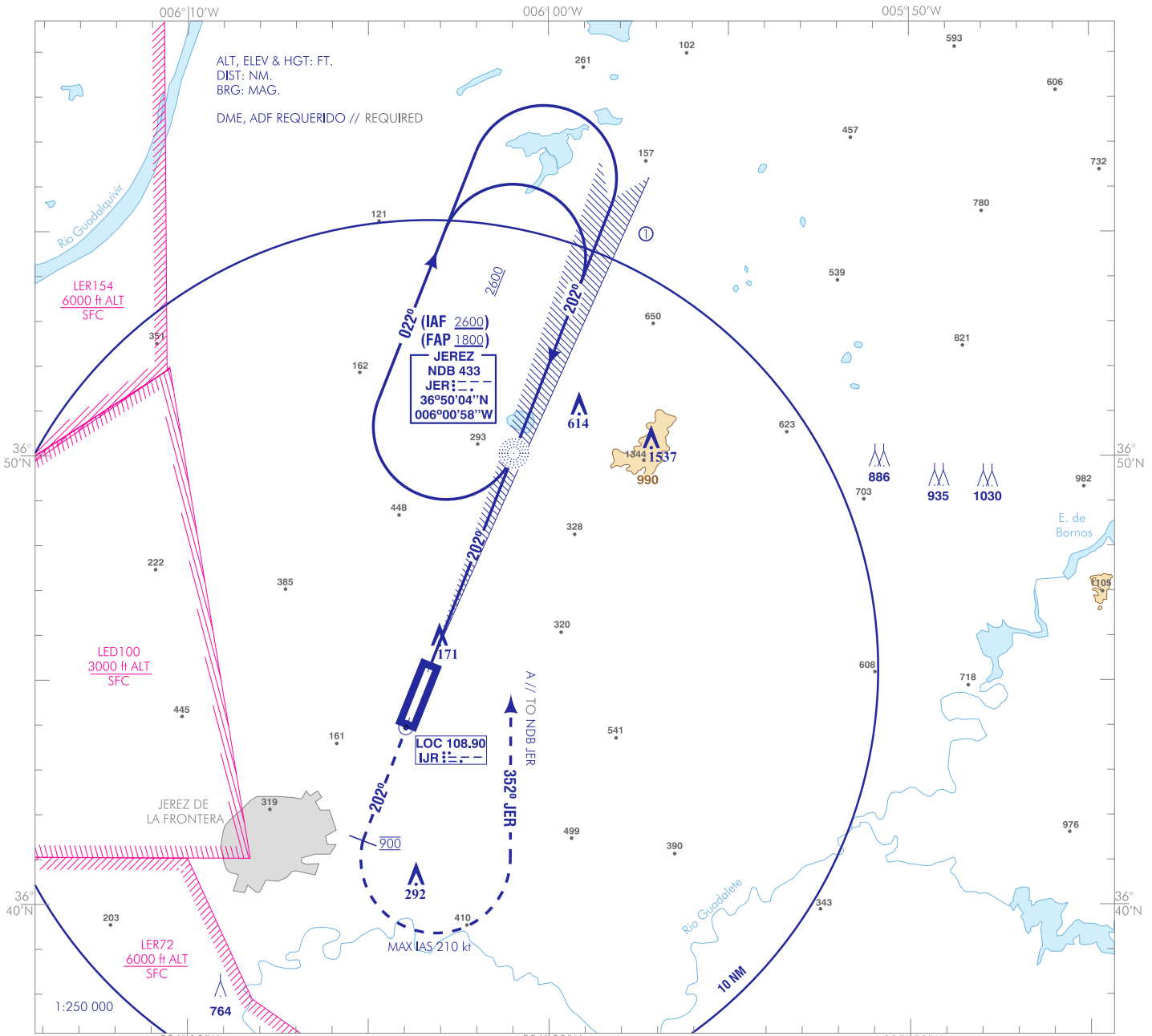


CARTA DE APROXIMACIÓN
POR INSTRUMENTOS-OACI

ELEV AD
93
VAR 1°W (2020)

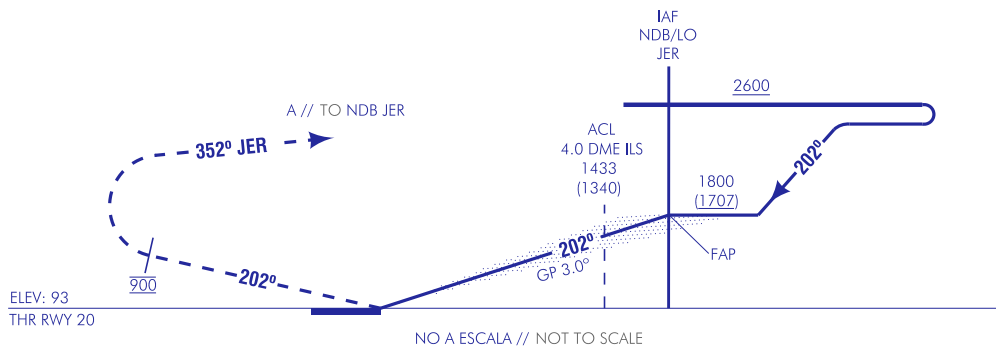
APP 128.500
TWR 118.550
GMC 133.275
ATIS 125.650

JEREZ
ILS Y
RWY 20



FRUSTRADA: SUBIR EN RUMBO DE PISTA HASTA ALCANZAR 900. VIRAR A LA IZQUIERDA (IAS MAX 210 kt) A RUTA MAGNÉTICA 352°JER SUBIENDO A 2600 PARA INTEGRARSE A LA ESPERA.
MISSED APCH: CLIMB ON RUNWAY HEADING UP TO REACH 900. TURN LEFT (MAX IAS 210 kt) TO MAGNETIC TRACK 352°JER CLIMBING AT 2600 TO JOIN TO HOLDING.

- NOTAS:
① HIPÓDROMO:
ALT MNM 2600
IAS MAX 230 kt
CAT A & B: ALEJAMIENTO 1.5 min.
CAT C & D: ALEJAMIENTO 1 min.
NOTES:
① HIPÓDROMO:
MNM ALT 2600
MAX IAS 230 kt
CAT A & B: OUTBOUND 1.5 min.
CAT C & D: OUTBOUND 1 min.

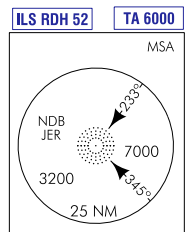


NO OFZ RWY 20
HGT REF ELEV THR RWY 20

OCA/H		A	B	C	D
STA	CAT I	305 (212)	315 (222)	325 (232)	335 (242)
	En circuito (H) sobre Circling (H) over 93	730 (640)	750 (660)	970 (880)	1040 (950)

GS	kt	80	100	120	140	160	180
FAP-THR: 5.1 NM	min:s	3:51	3:04	2:34	2:12	1:55	1:42
FAP-MAPT:	min:s						
ROD: 5.2 %	ft/min	425	531	637	743	849	955

ALT/HGT DME (ILS) FNA												
13	12	11	10	9	8	7	6	5	4	3	2	1
								1760 (1670)	1440 (1340)	1110 (1020)	790 (700)	470 (380)



CAMBIOS: DECLINACIÓN MAGNÉTICA, ACTUALIZACIÓN DE RUMBOS, OBST, IDIOMA.
CHANGES: MAGNETIC VARIATION, UPDATE OF HEADINGS, OBST, LANGUAGE.

JEREZ AD

REQUISITOS DE LA BASE DE DATOS AERONÁUTICA
 AERONAUTICAL DATABASE REQUIREMENTS

PROCEDIMIENTOS DE APROXIMACIÓN POR INSTRUMENTOS // INSTRUMENT APPROACH PROCEDURES

ILS Y RWY 20

PUNTO POINT	LATITUD LATITUDE	LONGITUD LONGITUDE	AZIMUT VERDADERO TRUE BEARING	DISTANCIA DME DME DISTANCE (NM)
NDB JER (IAF/FAP)	36°50'04.1"N	006°00'58.4"W	-	-
Aproximación final de precisión - Pendiente (Ángulo de descenso) // Precision final approach - Slope (Descent angle)				5.24% (3.00°)

OBSTÁCULOS QUE VULNERAN LA VSS // OBSTACLES WHICH PENETRATE THE VSS

OBSTÁCULOS OBSTACLES	RWY	LATITUD LATITUDE	LONGITUD LONGITUDE	HGT (ft)	ALT (ft)
Luz de aproximación // Approach light	20	36°45'17.3"N	006°03'18.4"W	2	95
Poste // Pole	20	36°45'17.3"N	006°03'16.4"W	3	95