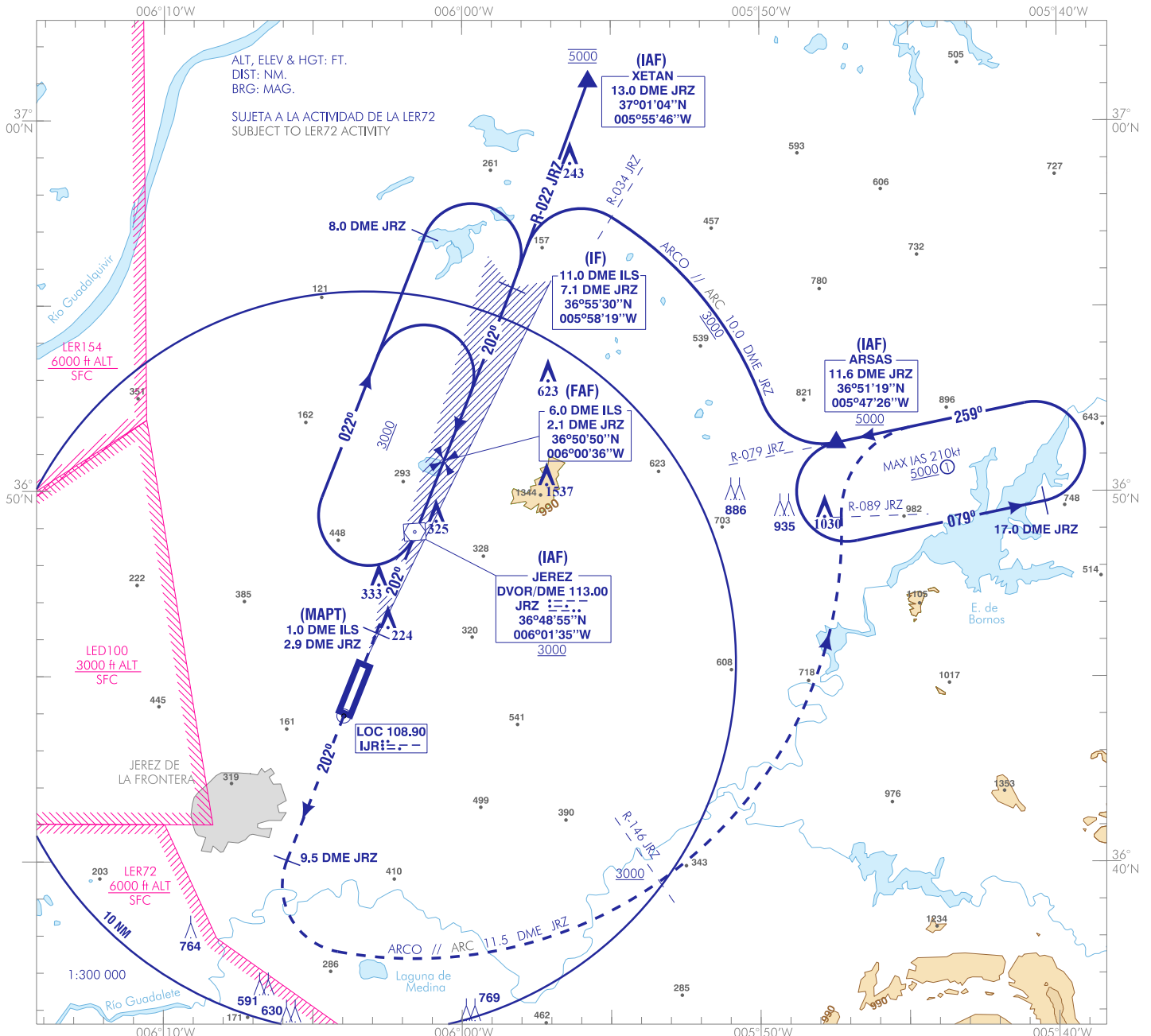


CARTA DE APROXIMACIÓN
POR INSTRUMENTOS-OACI

ELEV AD
93
VAR 1°W (2020)

APP 128.500
TWR 118.550
GMC 133.275
ATIS 125.650

JEREZ
LOC Z
RWY 20



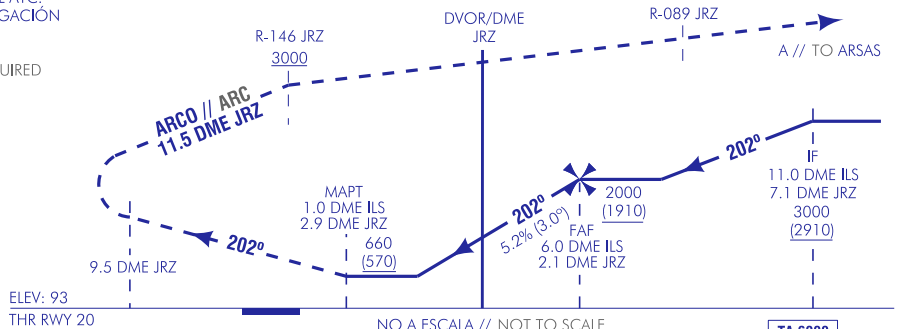
FRUSTRADA: SUBIR EN RUMBO DE PISTA HASTA 9.5 DME JRZ. VIRAR A LA IZQUIERDA PARA SEGUIR ARCO 11.5 DME JRZ CRUZANDO R-146 JRZ A 3000 O SUPERIOR HASTA R-089 JRZ. VIRAR A LA DERECHA PARA INTEGRARSE A LA ESPERA EN ARSAS A 5000.
MISSED APCH: CLIMB ON RUNWAY HEADING UP TO 9.5 DME JRZ. TURN LEFT TO FOLLOW 11.5 DME JRZ CROSSING R-146 JRZ AT 3000 OR ABOVE UP TO R-089 JRZ. TURN RIGHT TO JOIN TO HOLDING OVER ARSAS AT 5000.

NOTAS:

- AVISO: SE REQUIERE UNA PENDIENTE MÍNIMA DE ASCENSO EN FRUSTRADA DEL 3.2% HASTA ALCANZAR 3000 DEBIDO A RESTRICCIONES DE ESPACIO AÉREO. ÚNICAMENTE EN CASO DE NO PODER ALCANZAR ESTA PENDIENTE COMUNICARLO AL ATC.
- ① NIVEL MAX DE ESPERA SUJETO A LA ACTIVACIÓN DE LA DELEGACIÓN DE SEVILLA ACC A MORÓN TWR.

NOTES:

- WARNING: A MINIMUM CLIMBING GRADIENT OF 3.2% IS REQUIRED ON A MISSED APPROACH UNTIL 3000 IS REACHED, DUE TO AIRSPACE RESTRICTIONS. REPORT TO ATC ONLY IF IT IS NOT POSSIBLE TO ATTAIN THIS GRADIENT.
- ① MAXIMUM HOLDING LEVEL SUBJECT TO THE ACTIVATION OF THE DELEGATION FROM SEVILLA ACC TO MORÓN TWR.



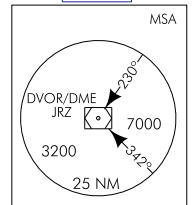
HGT REF ELEV AD

OCA/H	A	B	C	D
2.5%			660 (570)	
STA				
En círculo (H) sobre Circling (H) over	660 (570)	750 (660)	970 (880)	1040 (950)

GS	kt	80	100	120	140	160	180
FAF-THR:	min:s						
FAF-MAPT:	min:s	NO AUTORIZADO EL CRONOMETRAJE // TIMING NOT AUTHORIZED					
ROD: 5.2 %	ft/min	424	531	637	743	849	955

ALT/HGT DME (ILS) FNA												
13	12	11	10	9	8	7	6	5	4	3	2	1
								1740 (1650)	1420 (1330)	1100 (1010)	780 (690)	

TA 6000



CAMBIOS: DECLINACIÓN MAGNÉTICA, ACTUALIZACIÓN DE RUMBOS Y RADIALES, OBST, IDIOMA. CHANGES: MAGNETIC VARIATION, UPDATE OF HEADINGS AND RADIALS, OBST, LANGUAGE.

JEREZ AD

REQUISITOS DE LA BASE DE DATOS AERONÁUTICA
AERONAUTICAL DATABASE REQUIREMENTS

PROCEDIMIENTOS DE APROXIMACIÓN POR INSTRUMENTOS // INSTRUMENT APPROACH PROCEDURES

LOC Z RWY 20

PUNTO POINT	LATITUD LATITUDE	LONGITUD LONGITUDE	AZIMUT VERDADERO TRUE BEARING	DISTANCIA DME DME DISTANCE (NM)
DVOR/DME JRZ (IAF)	36°48'54.9"N	006°01'34.7"W	–	–
XETAN (IAF)	37°01'04.1"N	005°55'46.3"W	021.00° JRZ	13.00 DME JRZ
ARSAS (IAF)	36°51'18.9"N	005°47'26.4"W	078.00° JRZ	11.60 DME JRZ
IF	36°55'30.4"N	005°58'18.7"W	021.43° LOC IJR	11.00 DME ILS
FAF	36°50'50.3"N	006°00'35.8"W	021.43° LOC IJR	5.99 DME ILS
MAPT	36°46'11.3"N	006°02'52.1"W	021.43° LOC IJR	1.00 DME ILS
Aproximación final de no precisión - Pendiente (Ángulo de descenso) // Non-precision final approach - Slope (Descent angle)				5.24% (3.00°)

OBSTÁCULOS QUE VULNERAN LA VSS // OBSTACLES WHICH PENETRATE THE VSS

OBSTÁCULOS OBSTACLES	RWY	LATITUD LATITUDE	LONGITUD LONGITUDE	HGT (ft)	ALT (ft)
Luz de aproximación // Approach light	20	36°45'17.3"N	006°03'18.4"W	2	95
Poste // Pole	20	36°45'17.3"N	006°03'16.4"W	3	95