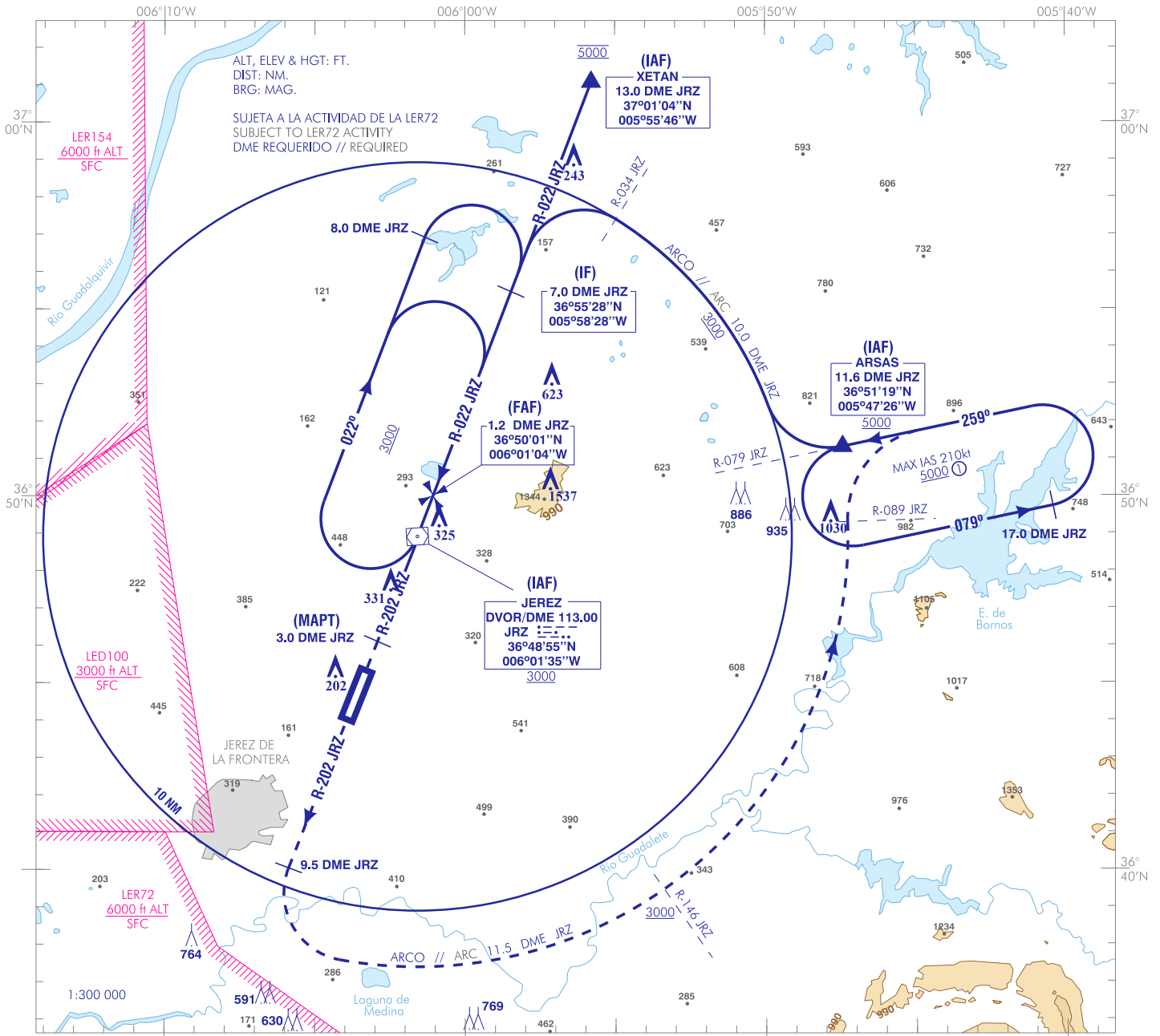


CARTA DE APROXIMACIÓN  
POR INSTRUMENTOS-OACI

ELEV AD  
93  
VAR 1°W (2020)

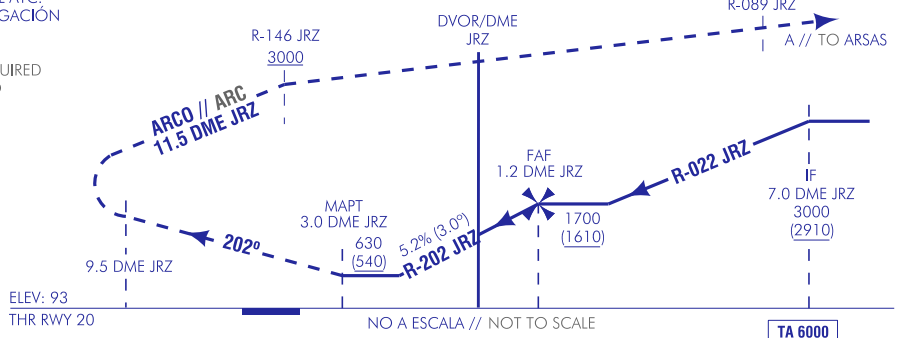
APP 128.500  
TWR 118.550  
GMC 133.275  
ATIS 125.650

JEREZ  
VOR  
RWY 20



**FRUSTRADA:** SUBIR EN R-202 JRZ HASTA 9.5 DME JRZ. VIRAR A LA IZQUIERDA PARA SEGUIR ARCO 11.5 DME JRZ CRUZANDO R-146 JRZ A 3000 O SUPERIOR HASTA R-089 JRZ. VIRAR A LA DERECHA PARA INTEGRARSE A LA ESPERA EN ARSAS A 5000.  
**MISSED APCH:** CLIMB ON R-202 JRZ UP TO 9.5 DME JRZ. TURN LEFT TO FOLLOW 11.5 DME JRZ CROSSING R-146 JRZ AT 3000 OR ABOVE UP TO R-089 JRZ. TURN RIGHT TO JOIN TO HOLDING OVER ARSAS AT 5000.

- NOTAS:**
- AVISO: SE REQUIERE UNA PENDIENTE MÍNIMA DE ASCENSO EN FRUSTRADA DEL 3.2% HASTA ALCANZAR 3000 DEBIDO A RESTRICCIONES DE ESPACIO AÉREO. ÚNICAMENTE EN CASO DE NO PODER ALCANZAR ESTA PENDIENTE COMUNICARLO AL ATC.
  - ① NIVEL MAX DE ESPERA SUJETO A LA ACTIVACIÓN DE LA DELEGACIÓN DE SEVILLA ACC A MORÓN TWR.
- NOTES:**
- WARNING: A MINIMUM CLIMBING GRADIENT OF 3.2% IS REQUIRED ON A MISSED APPROACH UNTIL 3000 FT IS REACHED, DUE TO AIRSPACE RESTRICTIONS. REPORT TO ATC ONLY IF IT IS NOT POSSIBLE TO ATTAIN THIS GRADIENT.
  - ① MAXIMUM HOLDING LEVEL SUBJECT TO THE ACTIVATION OF THE DELEGATION FROM SEVILLA ACC TO MORÓN TWR.

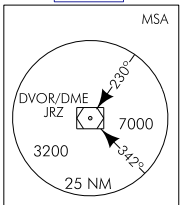


HGT REF ELEV AD

OCA/H	A B C D			
	2.5%			630 (540)
STA				
En círculo (H) sobre Circling (H) over	630 (540)	750 (660)	970 (880)	1040 (950)

GS	kt	80	100	120	140	160	180
<b>FAF-THR:</b>	min:s						
<b>FAF-MAPT:</b>	min:s	NO AUTORIZADO EL CRONOMETRAJE // TIMING NOT AUTHORIZED					
<b>ROD: 5.2 %</b>	ft/min	422	527	633	738	843	949

ALT/HGT DME (JRZ) FNA												
13	12	11	10	9	8	7	6	5	4	3	2	1
										810 (710)	1120 (1030)	1440 (1350)



CAMBIOS: CORRECCIÓN A DESCRIPCIÓN TEXTUAL EN INGLÉS DE FRUSTRADA. CHANGES: CORRECTION TO ENGLISH TEXTUAL DESCRIPTION OF MISSED APCH.

## JEREZ AD

REQUISITOS DE LA BASE DE DATOS AERONÁUTICA  
AERONAUTICAL DATABASE REQUIREMENTS

## PROCEDIMIENTOS DE APROXIMACIÓN POR INSTRUMENTOS // INSTRUMENT APPROACH PROCEDURES

## VOR RWY 20

PUNTO POINT	LATITUD LATITUDE	LONGITUD LONGITUDE	AZIMUT VERDADERO TRUE BEARING	DISTANCIA DME DME DISTANCE (NM)
DVOR/DME JRZ (IAF)	36°48'54.9"N	006°01'34.7"W	—	—
XETAN (IAF)	37°01'04.1"N	005°55'46.3"W	021.00° JRZ	13.00 DME JRZ
ARSAS (IAF)	36°51'18.9"N	005°47'26.4"W	078.00° JRZ	11.60 DME JRZ
IF	36°55'27.7"N	005°58'27.6"W	021.00° JRZ	7.00 DME JRZ
FAF	36°50'00.7"N	006°01'03.9"W	021.00° JRZ	1.17 DME JRZ
MAPT	36°46'06.8"N	006°02'55.6"W	201.00° JRZ	3.00 DME JRZ
Aproximación final de no precisión - Pendiente (Ángulo de descenso) // Non-precision final approach - Slope (Descent angle)				5.21% (2.98°)

## OBSTÁCULOS QUE VULNERAN LA VSS // OBSTACLES WHICH PENETRATE THE VSS

OBSTÁCULOS OBSTACLES	RWY	LATITUD LATITUDE	LONGITUD LONGITUDE	HGT (ft)	ALT (ft)
Luz de aproximación // Approach Light	20	36°45'17.3"N	006°03'18.4"W	2	95
Valla // Fence	20	36°45'21.8"N	006°03'23.4"W	8	104
Luz // Light	20	36°45'22.1"N	006°03'23.3"W	7	104
Luz // Light	20	36°45'16.9"N	006°03'12.1"W	10	101
Luz // Light	20	36°45'15.6"N	006°03'13.0"W	9	100
Valla // Fence	20	36°45'15.5"N	006°03'13.0"W	7	99
Poste // Pole	20	36°45'15.6"N	006°03'13.4"W	2	94
Poste // Pole	20	36°45'15.8"N	006°03'13.4"W	3	94
Poste // Pole	20	36°45'16.0"N	006°03'13.5"W	3	94
Poste // Pole	20	36°45'17.3"N	006°03'16.4"W	3	95
Árbol // Tree	20	36°45'30.2"N	006°03'17.1"W	37	136
Poste // Pole	20	36°45'16.2"N	006°03'13.3"W	4	96
Poste // Pole	20	36°45'16.2"N	006°03'13.4"W	4	96
Terreno // Ground	20	36°45'24.0"N	006°03'09.0"W	0	92