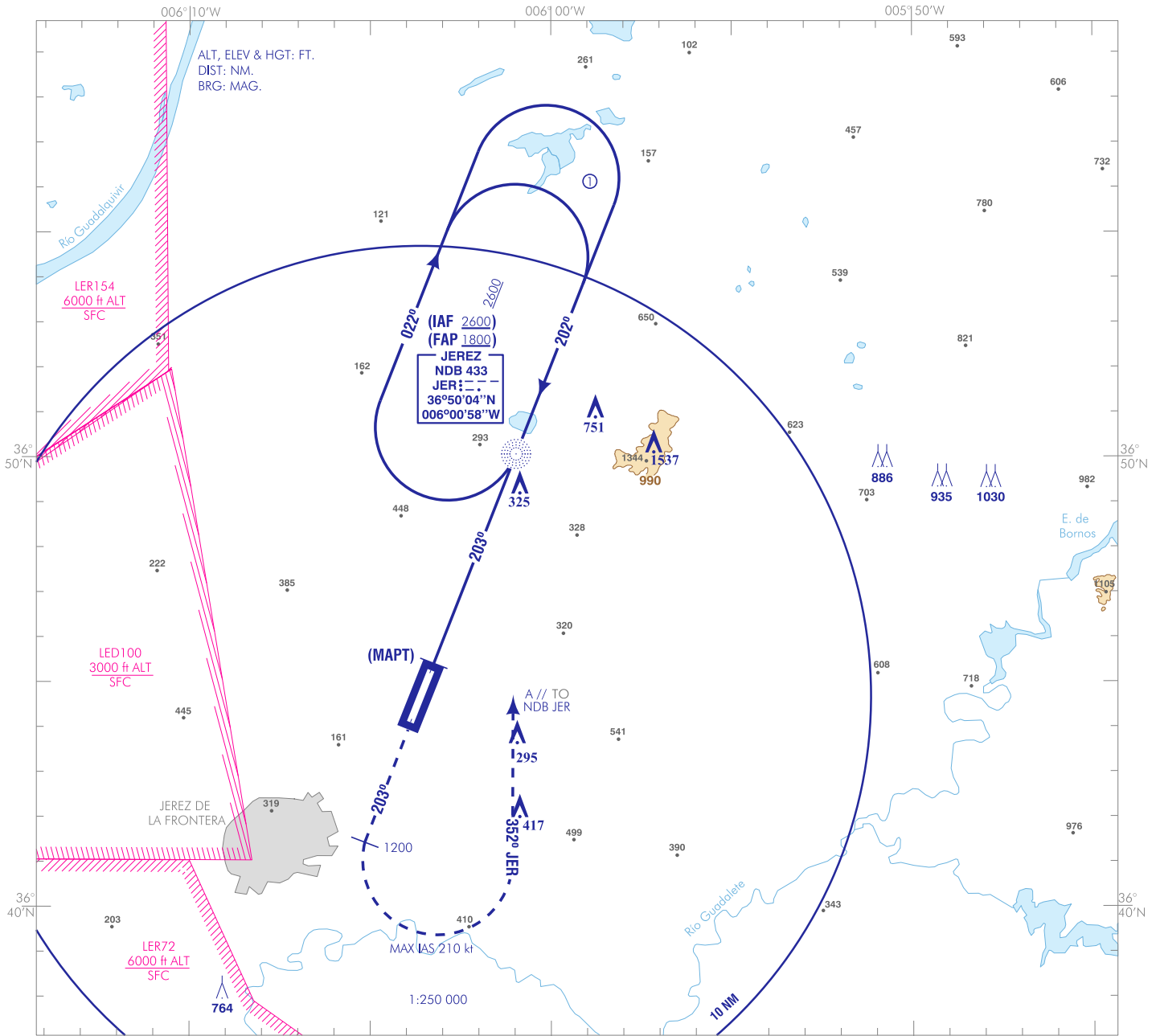


CARTA DE APROXIMACIÓN
POR INSTRUMENTOS-OACI

ELEV AD
93
VAR 1°W (2020)

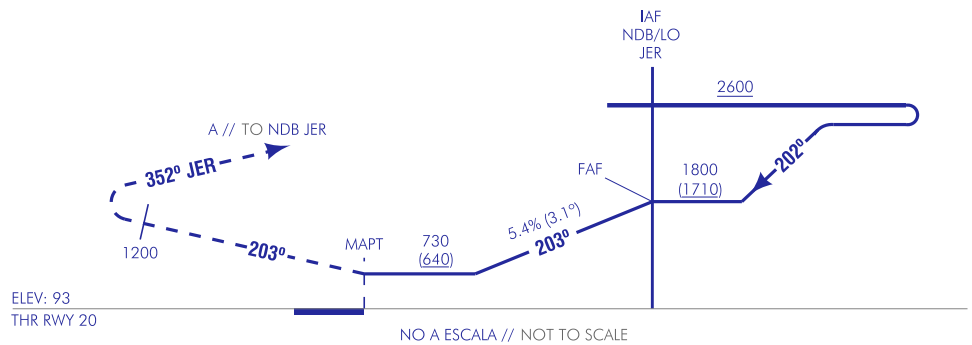
APP 128.500
TWR 118.550
GMC 133.275
ATIS 125.650

JEREZ
NDB
RWY 20



FRUSTRADA: SUBIR DIRECTO EN RUMBO MAGNÉTICO 203° HASTA ALCANZAR 1200. VIRAR A LA IZQUIERDA (IAS MAX 210 kt) PARA SEGUIR RUTA MAGNÉTICA 352° JER DIRECTO A NDB JER SUBIENDO A 2600 PARA INTEGRARSE A LA ESPERA.
MISSED APCH: CLIMB DIRECT ON MAGNETIC HEADING 203° UP TO REACH 1200. TURN LEFT (MAX IAS 210 kt) TO FOLLOW MAGNETIC TRACK 352° JER DIRECT TO NDB JER CLIMBING TO 2600 TO JOIN TO HOLDING.

- NOTAS:
 ① HIPODROMO:
 ALT MINM 2600
 IAS MAX 230 kt
 CAT A & B: ALEJAMIENTO 1.5 min.
 CAT C & D: ALEJAMIENTO 1 min.
 NOTES:
 ① RACETRACK:
 MINM ALT 2600
 MAX IAS 230 kt
 CAT A & B: OUTBOUND 1.5 min.
 CAT C & D: OUTBOUND 1 min.



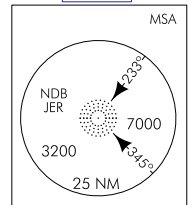
HGT REF ELEV AD

OCA/H	A	B	C	D
2.5%		730 (640)		
STA				
En círculo (H) sobre Circling (H) over	730 (640)	750 (660)	970 (880)	1040 (950)

GS	kt	80	100	120	140	160	180
FAF-THR:	min:s						
FAF-MAPT: 5.2 NM	min:s	3:52	3:06	2:35	2:13	1:56	1:43
ROD: 5.4 %	ft/min	441	551	662	772	882	992

ALT/HGT DME () FNA												
13	12	11	10	9	8	7	6	5	4	3	2	1

TA 6000



CAMBIOS: DECLINACIÓN MAGNÉTICA, ACTUALIZACIÓN DE RUMBOS, OBST. IDIOMA. CHANGES: MAGNETIC VARIATION, UPDATE OF HEADINGS, OBST, LANGUAGE.

JEREZ AD

REQUISITOS DE LA BASE DE DATOS AERONÁUTICA
AERONAUTICAL DATABASE REQUIREMENTS

PROCEDIMIENTOS DE APROXIMACIÓN POR INSTRUMENTOS // INSTRUMENT APPROACH PROCEDURES

NDB RWY 20

PUNTO POINT	LATITUD LATITUDE	LONGITUD LONGITUDE	AZIMUT VERDADERO TRUE BEARING	DISTANCIA DME DME DISTANCE (NM)
NDB JER (IAF/FAF)	36°50'04.1"N	006°00'58.4"W	–	–
MAPT	36°45'15.4"N	006°03'19.5"W	201.44° JER	–
Aproximación final de no precisión - Pendiente (Ángulo de descenso) // Non-precision final approach - Slope (Descent angle)				5.44% (3.12°)

OBSTÁCULOS QUE VULNERAN LA VSS // OBSTACLES WHICH PENETRATE THE VSS

OBSTÁCULOS OBSTACLES	RWY	LATITUD LATITUDE	LONGITUD LONGITUDE	HGT (ft)	ALT (ft)
Luz de aproximación // Approach Light	20	36°45'17.3"N	006°03'18.5"W	2	95
Luz // Light	20	36°45'16.9"N	006°03'12.1"W	10	101
Luz // Light	20	36°45'15.6"N	006°03'13.0"W	9	100
Valla // Fence	20	36°45'15.5"N	006°03'13.0"W	7	99
Poste // Pole	20	36°45'15.6"N	006°03'13.4"W	2	94
Poste // Pole	20	36°45'15.8"N	006°03'13.4"W	3	94
Poste // Pole	20	36°45'16.0"N	006°03'13.5"W	3	94