

PLANO DE AERÓDROMO-OACI

37°46'30"N
000°48'45"W

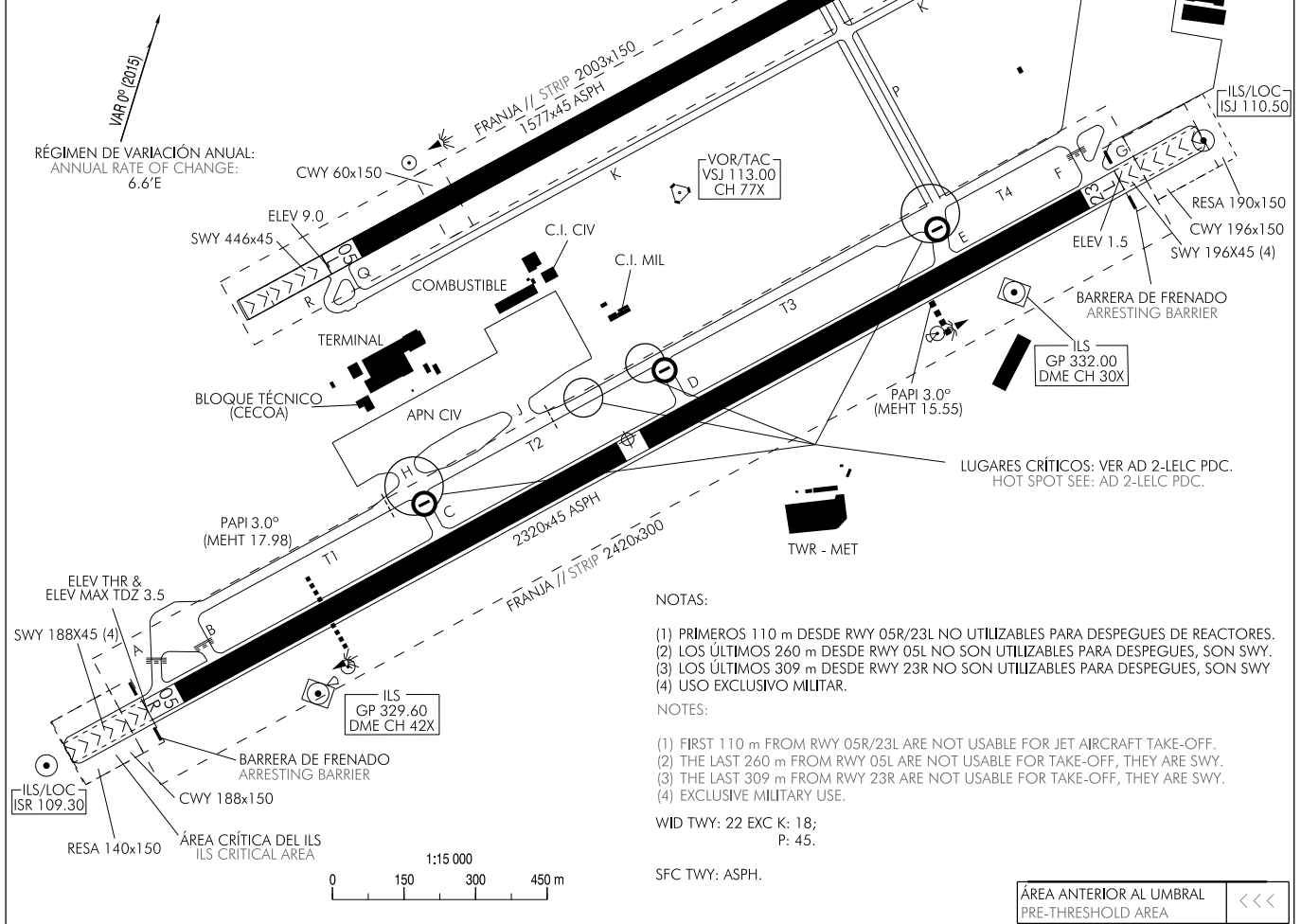
ELEV 9

TWR 124.425
GMC 121.600

MURCIA/San Javier

RWY	DIRECCIÓN DIRECTION	THR	RESISTENCIA STRENGTH
05R (1)	046°	37°46'03.37"N 000°49'17.95"W	RWY: 05R/23L: PCN 45/F/A/W/T. 05L/23R: PCN 17/F/A/W/T.
23L (1)	226°	37°46'55.86"N 000°48'10.03"W	TWY: PCN 30/F/B/W/T, EXC: H: PCN 21/F/C/W/T; J: PCN 113/F/A/W/T; K, L, M, Q, R: PCN 13/F/C/W/T; P: PCN 9/F/A/W/T.
05L (2)(4)	046°	37°46'35.82"N 000°49'13.46"W	APN CIV: PCN 42/R/A/W/T; PCN 100/R/A/W/T.
23R (3)(4)	226°	37°47'11.50"N 000°48'27.30"W	APN MIL: PCN 81/R/C/W/T.

ELEV, DIM: M
BRG: MAG



NOTAS:

- (1) PRIMEROS 110 m DESDE RWY 05R/23L NO UTILIZABLES PARA DESPEGUES DE REACTORES.
- (2) LOS ÚLTIMOS 260 m DESDE RWY 05L NO SON UTILIZABLES PARA DESPEGUES, SON SWY.
- (3) LOS ÚLTIMOS 309 m DESDE RWY 23R NO SON UTILIZABLES PARA DESPEGUES, SON SWY
- (4) USO EXCLUSIVO MILITAR.

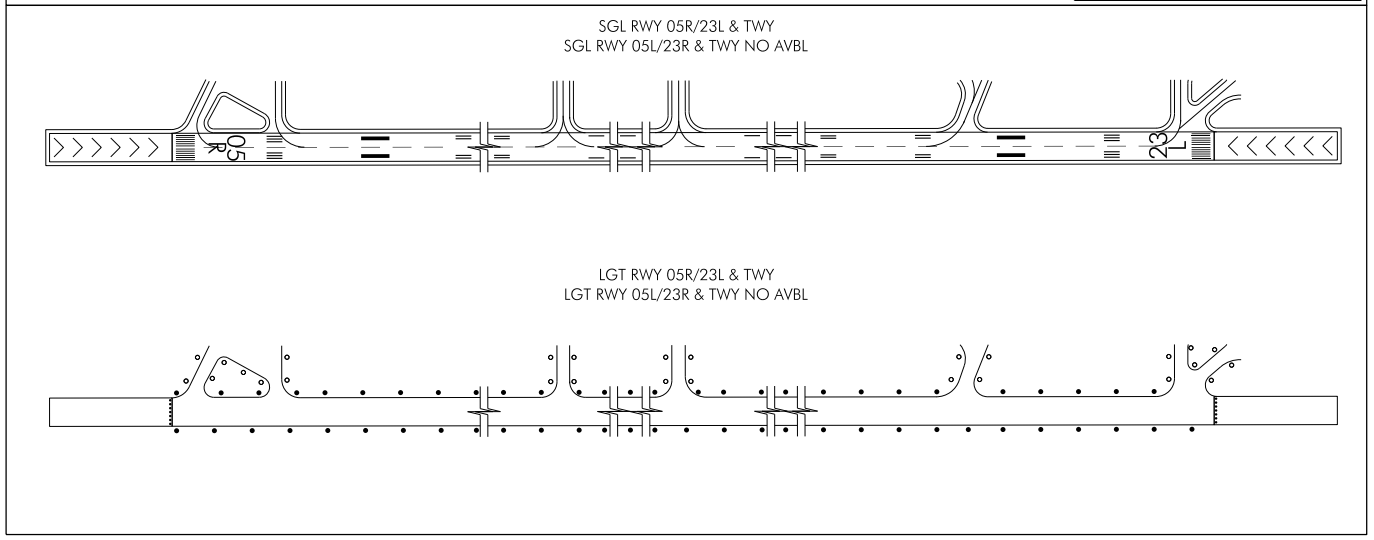
NOTES:

- (1) FIRST 110 m FROM RWY 05R/23L ARE NOT USABLE FOR JET AIRCRAFT TAKE-OFF.
- (2) THE LAST 260 m FROM RWY 05L ARE NOT USABLE FOR TAKE-OFF, THEY ARE SWY.
- (3) THE LAST 309 m FROM RWY 23R ARE NOT USABLE FOR TAKE-OFF, THEY ARE SWY.
- (4) EXCLUSIVE MILITARY USE.

WID TWY: 22 EXC K: 18;
P: 45.

SFC TWY: ASPH.

ÁREA ANTERIOR AL UMBRAL
PRE-THRESHOLD AREA



CAMBIOS: PAPI RWY 05R.
CHANGES: PAPI RWY 05R.

INTENCIONADAMENTE EN BLANCO
INTENTIONALLY BLANK