

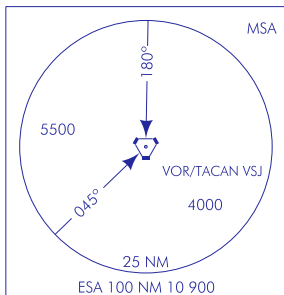
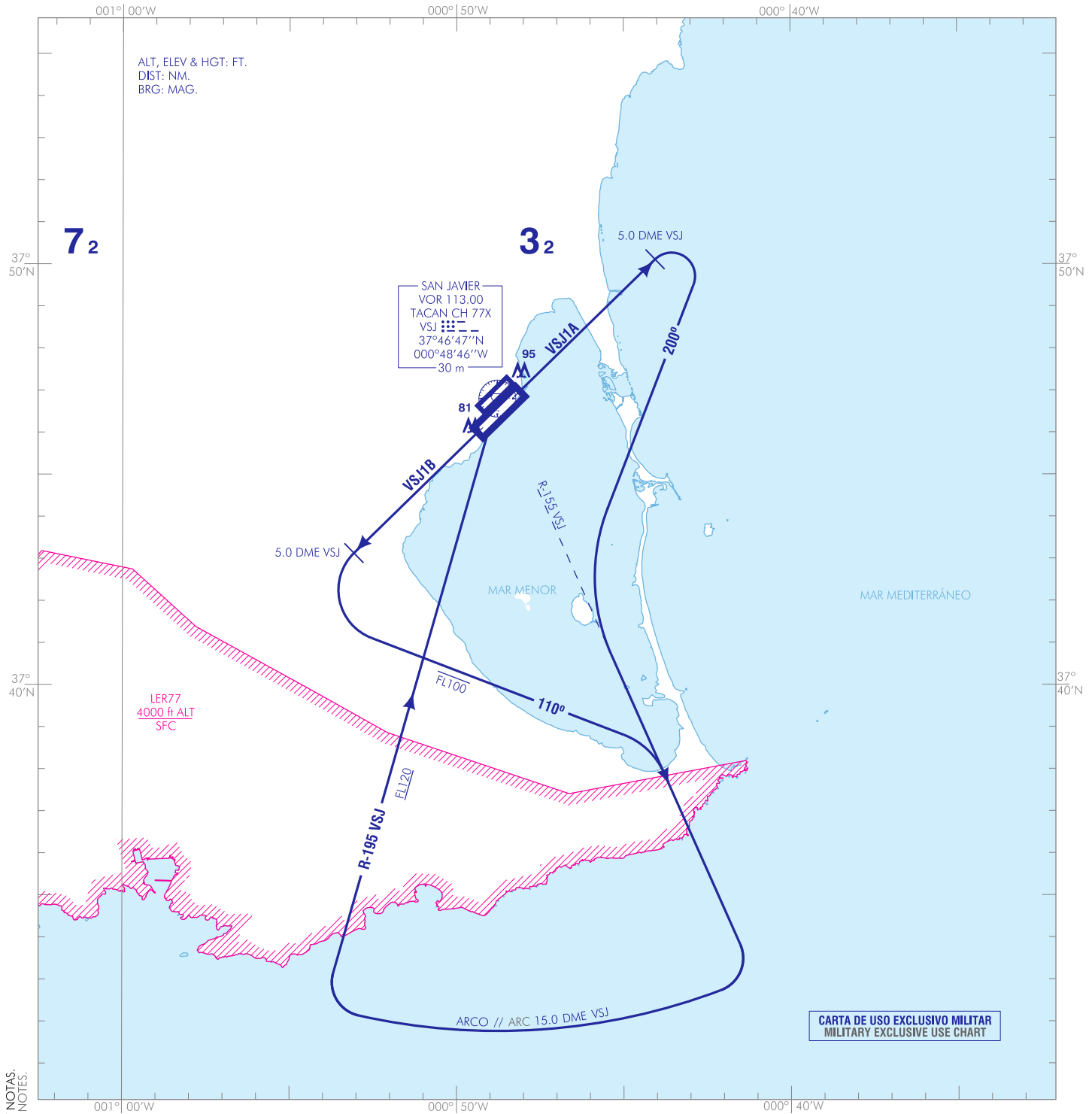
CARTA DE SALIDA VUELO
POR INSTRUMENTOS-MIPS

VAR 1°E (2020)

TA 6000

APP 130.300
TWR 124.425

MURCIA/San Javier
RWY 05R RWY 23L
VSJ1A VSJ1B

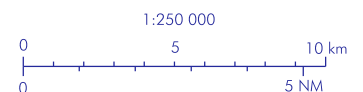


NOTAS:
- OBST CERCANOS QUE PENETRAN LA OIS NO CONSIDERADOS EN LA PDG PUBLICADA.
- CARTA INCLUIDA EN LAS ZONAS:

LER63 FL260 2000 ft AGL/AMSL	LED97A UNL FL350	LETS64 UNL 10500 ft AMSL
------------------------------------	------------------------	--------------------------------

NOTES:
- CLOSE-IN OBST WHICH PENETRATE THE OIS NO CONSIDERATED IN PDG PUBLISHED.
- CHART INCLUDED IN AREAS:

LER63 FL260 2000 ft AGL/AMSL	LED97A UNL FL350	LETS64 UNL 10500 ft AMSL
------------------------------------	------------------------	--------------------------------



MURCIA / San Javier AD

➔ SALIDAS POR INSTRUMENTOS (DEP)

INSTRUMENT DEPARTURES (DEP)

PISTA 05R

RUNWAY 05R

SALIDA SAN JAVIER UNO ALFA (VSJ1A)

SAN JAVIER ONE ALPHA DEPARTURE (VSJ1A)

Subir en rumbo de pista hasta 5.0 DME VSJ, virar a la derecha para seguir R-155 VSJ. Virar a la derecha para seguir arco 15.0 DME VSJ para seguir R-195 VSJ a FL120 o superior.

Climb on runway heading up to 5.0 DME VSJ, turn right to follow R-155 VSJ. Turn right to follow 15.0 DME VSJ arc to follow R-195 VSJ at FL120 or above.

Proceder a VOR/TACAN VSJ a nivel de vuelo asignado.

Proceed to VOR/TACAN VSJ at flight level assigned.

Pendiente mínima de ascenso 6.5% hasta FL120.

Minimum climb gradient of 6.5% up to FL120.

PISTA 23L

RUNWAY 23L

SALIDA SAN JAVIER UNO BRAVO (VSJ1B)

SAN JAVIER ONE BRAVO DEPARTURE (VSJ1B)

Subir en rumbo de pista hasta 5.0 DME VSJ, virar a la izquierda para seguir R-155 VSJ, cruzando el R-195 VSJ a FL100 o inferior, virar a la derecha para seguir arco 15.0 DME VSJ para seguir R-195 VSJ a FL120 o superior.

Climb on runway heading up to 5.0 DME VSJ, turn left to follow R-155 VSJ, crossing R-195 VSJ at FL100 or below, turn right to follow 15.0 DME VSJ arc to follow R-195 VSJ at FL120 or above.

Proceder a VOR/TACAN VSJ a nivel de vuelo asignado.

Proceed to VOR/TACAN VSJ at flight level assigned.

Pendiente mínima de ascenso 6.5% hasta FL120.

Minimum climb gradient of 6.5% up to FL120.